



Коттеджный посёлок

**Гусёнки**

letoestate.ru  
+7 495 120-08-44

# Гусёнки

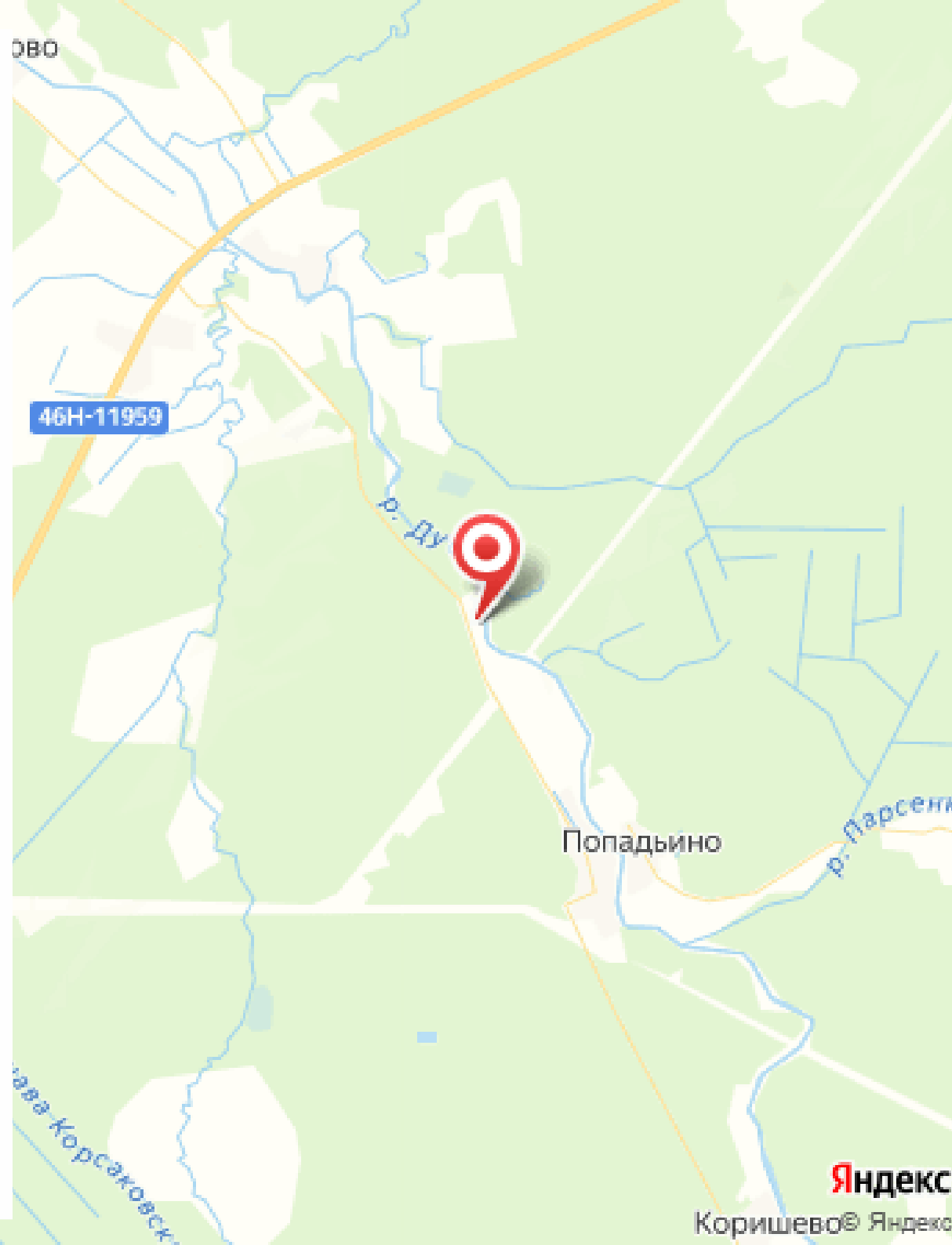
Современный перспективный коттеджный поселок Нагорное имеет выгодное территориальное расположение в непосредственной близости к столице, что способствует активному развитию населенного пункта. В непосредственной близости находятся две автомобильные трассы: Дмитровское и Алтуфьевское шоссе, а всего в двух километрах находится основная магистраль Москвы – МКАД.

Ближайшие населенные пункты – поселок Вешки и город Долгопрудный, находятся практически в шаговой доступности от посёлка.

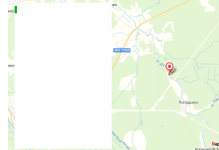
КП Нагорное состоит из 36 комфортабельных коттеджей с изолированными просторными земельными участками.

Общая площадь, выделенная под застройку и формирование объекта в целом – более 3 гектаров. Каждый отдельный частный дом имеет уникальную, удобную и современную планировку, тщательно продуманную и качественно исполненную. Это позволяет расположиться в жилом доме с максимальным комфортом даже с учетом большой семьи. Общая площадь коттеджей, в зависимости от проекта и планировки, составляет от 300 до 500 м<sup>2</sup>. Выгодным дополнением к просторным комфортабельным домам являются отдельные изолированные земельные участки размерами от 20 до 50 соток. Этого вполне достаточно для обустройства и зонирования на любой вкус новоселов.

Застройщиком выполнен внушительный комплекс работ, связанных с благоустройством. Коттеджный поселок Нагорное – это образец чистоты, порядка, высокого уровня предоставления услуг. Для обеспечения достойного уровня комфорта, повышения качества жизни проложены все необходимые централизованные коммуникации: отопление, водоснабжение, канализация, электричество,



магистральный газопровод.









# Загородная резиденция Grass Park

Уникальное предложение на рынке, не имеющее аналогов - продается новая действующая загородная резиденция, находящаяся в Московской области в 100 км от МКАД по Дмитровскому шоссе.

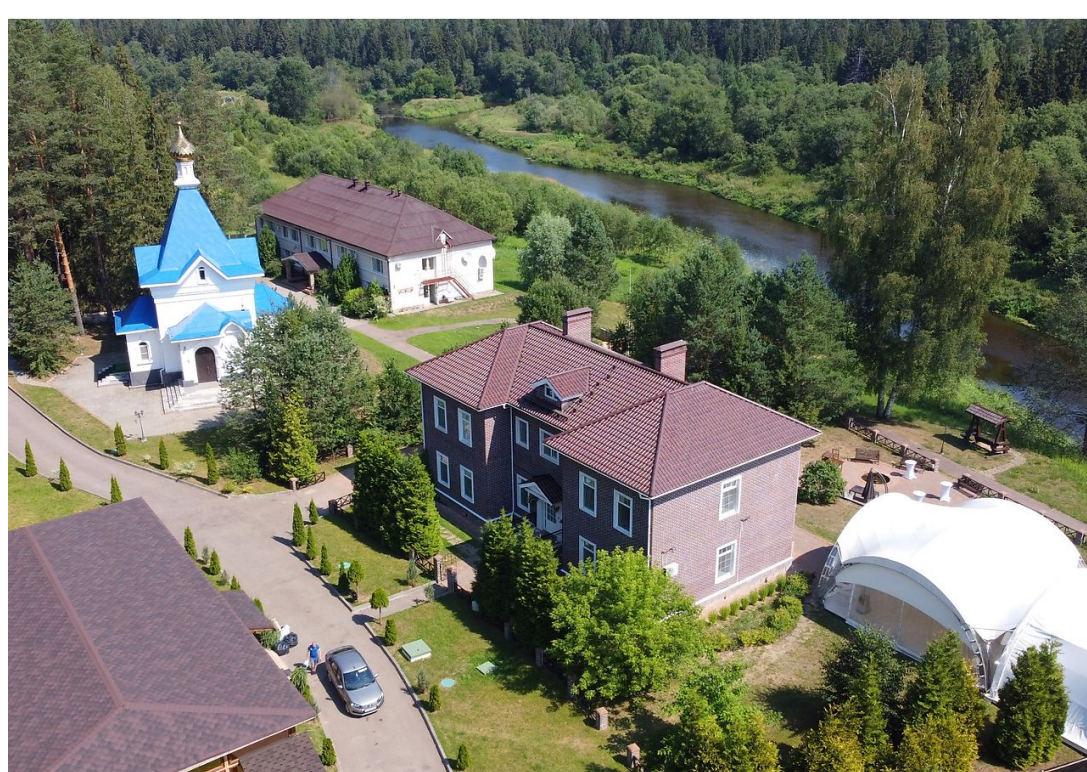
Загородная резиденция расположена среди красивейших природных ландшафтов в сосновом лесу на первой береговой линии реки Дубна. Территория резиденции площадью 12 Га, а также все строения и сооружения, находятся в собственности и введены в эксплуатацию. Все центральные коммуникации (водоснабжение, организованное с помощью зарегистрированной артезианской скважины с очистным оборудованием, электричество 400 кВт, канализация и очистные сооружения) проведены по всей территории отеля. Резиденция является действующей и ежедневно осуществляет свою деятельность.

Гостиница: общая площадь - 1200 м<sup>2</sup>, 22 номера, ресепшен, спа-зона, хозяйственные помещения.

Цена 250 000 000 ₽

Дом 1850 м<sup>2</sup>

Участок 1200 соток





# Характеристики

Тип дома	кирпичный
Категория земли	земли сельхоз. назначения, дачное строительство
Готовность	ГОТОВ ПОЛНОСТЬЮ
Сауна	да
Вид на воду	да
Под ключ	да





# Коммуникации

Водопровод	центральный
Канализация	центральная
Электричество, кВт	не используется
Газ	нет



























































































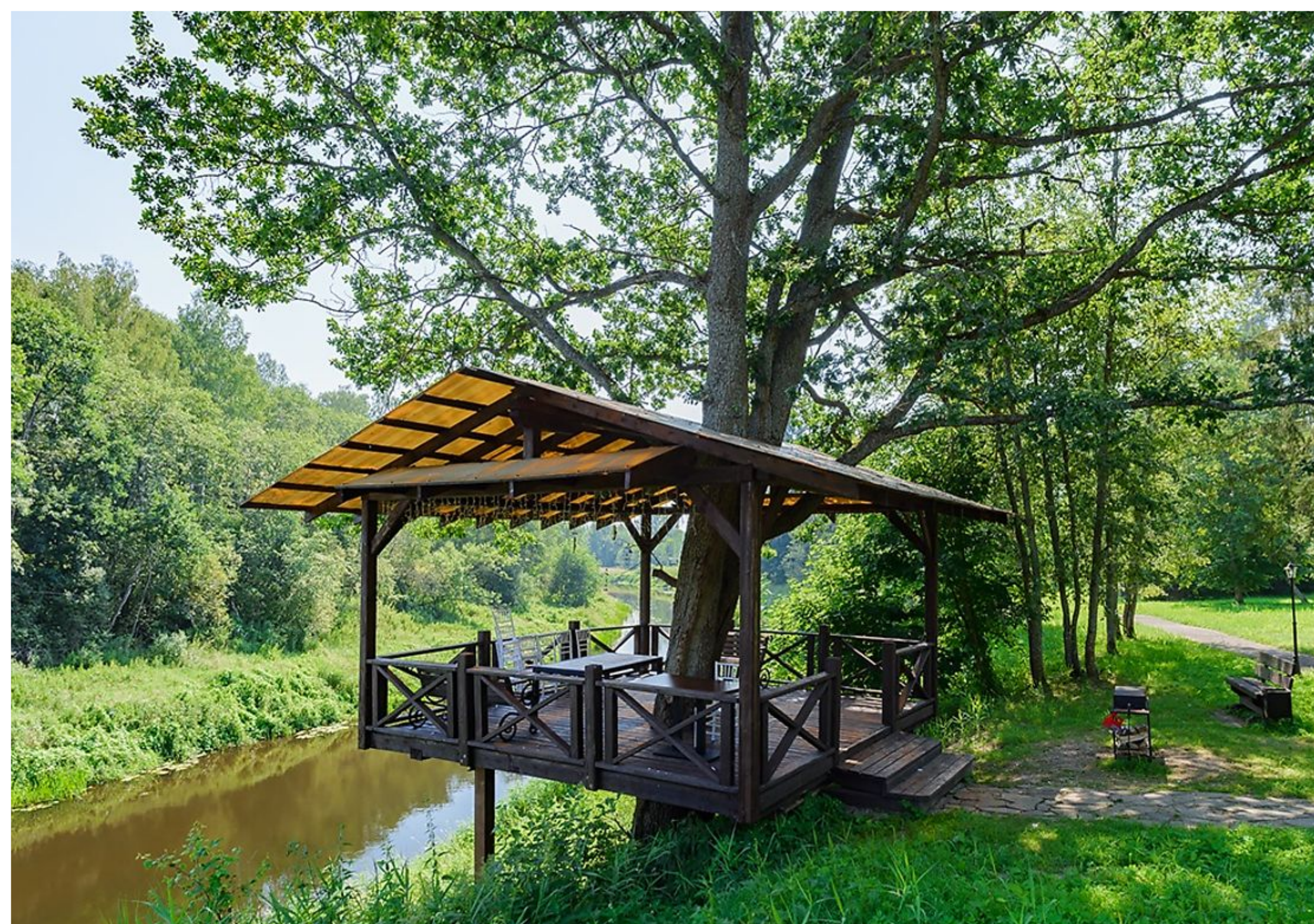




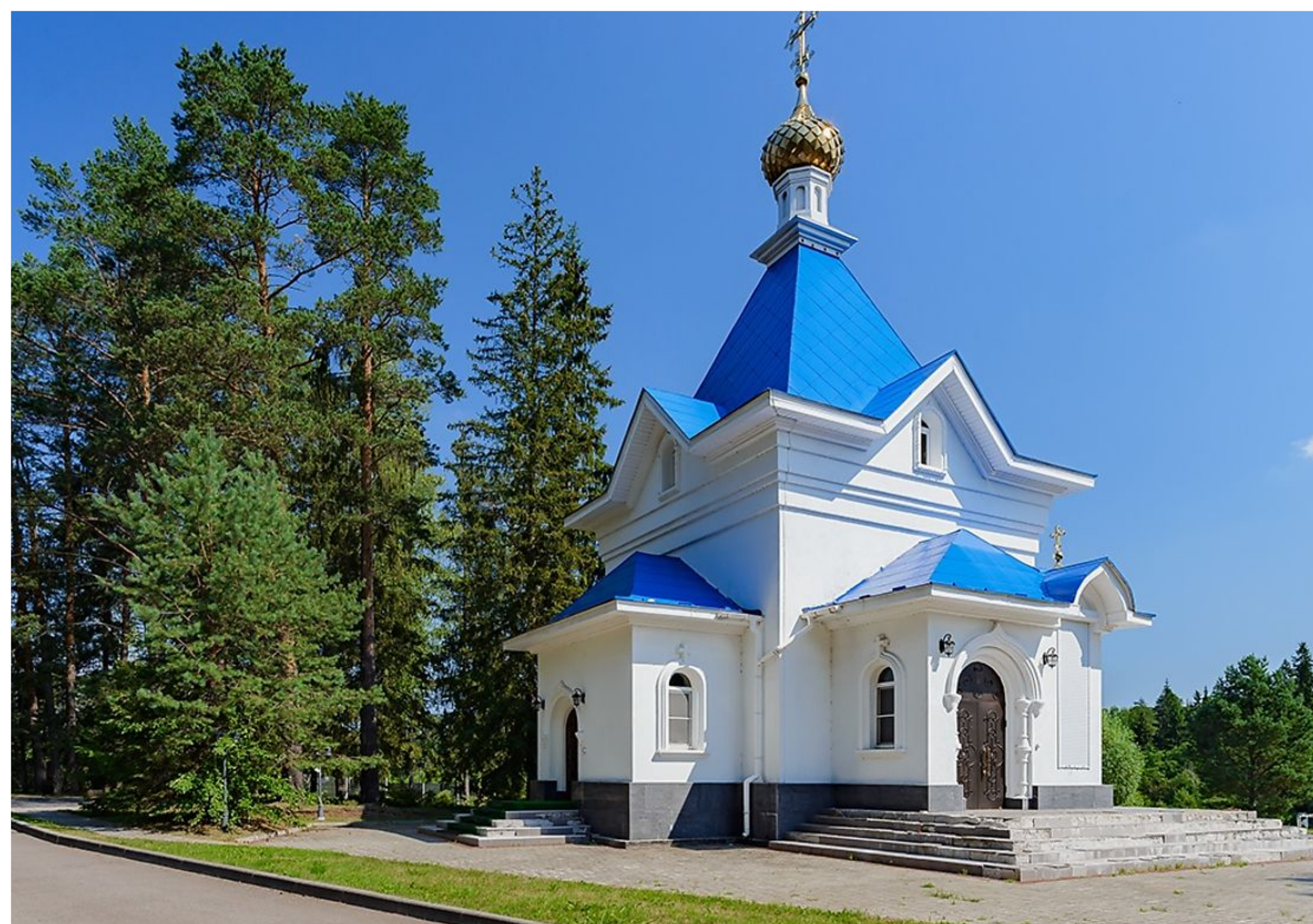








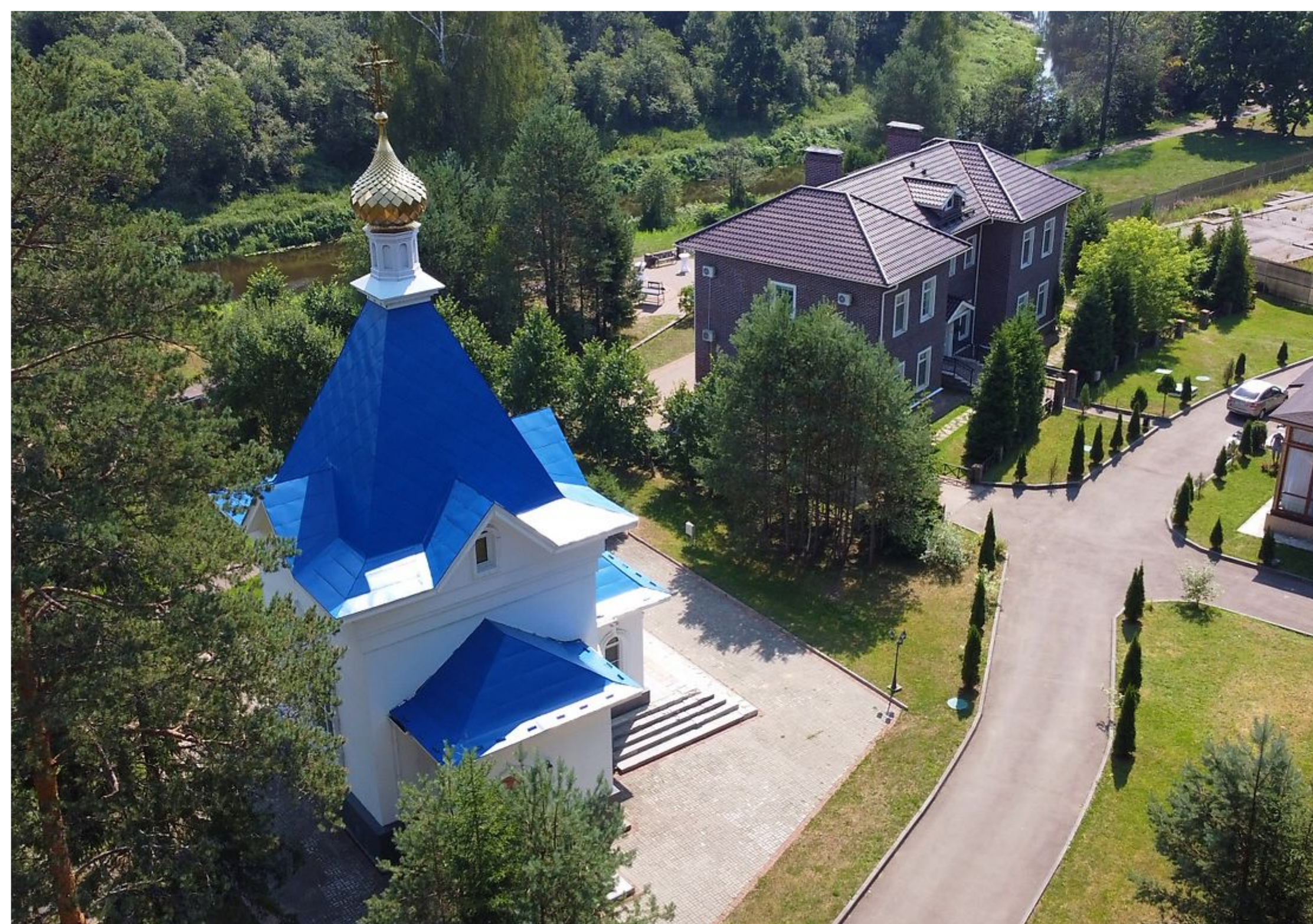








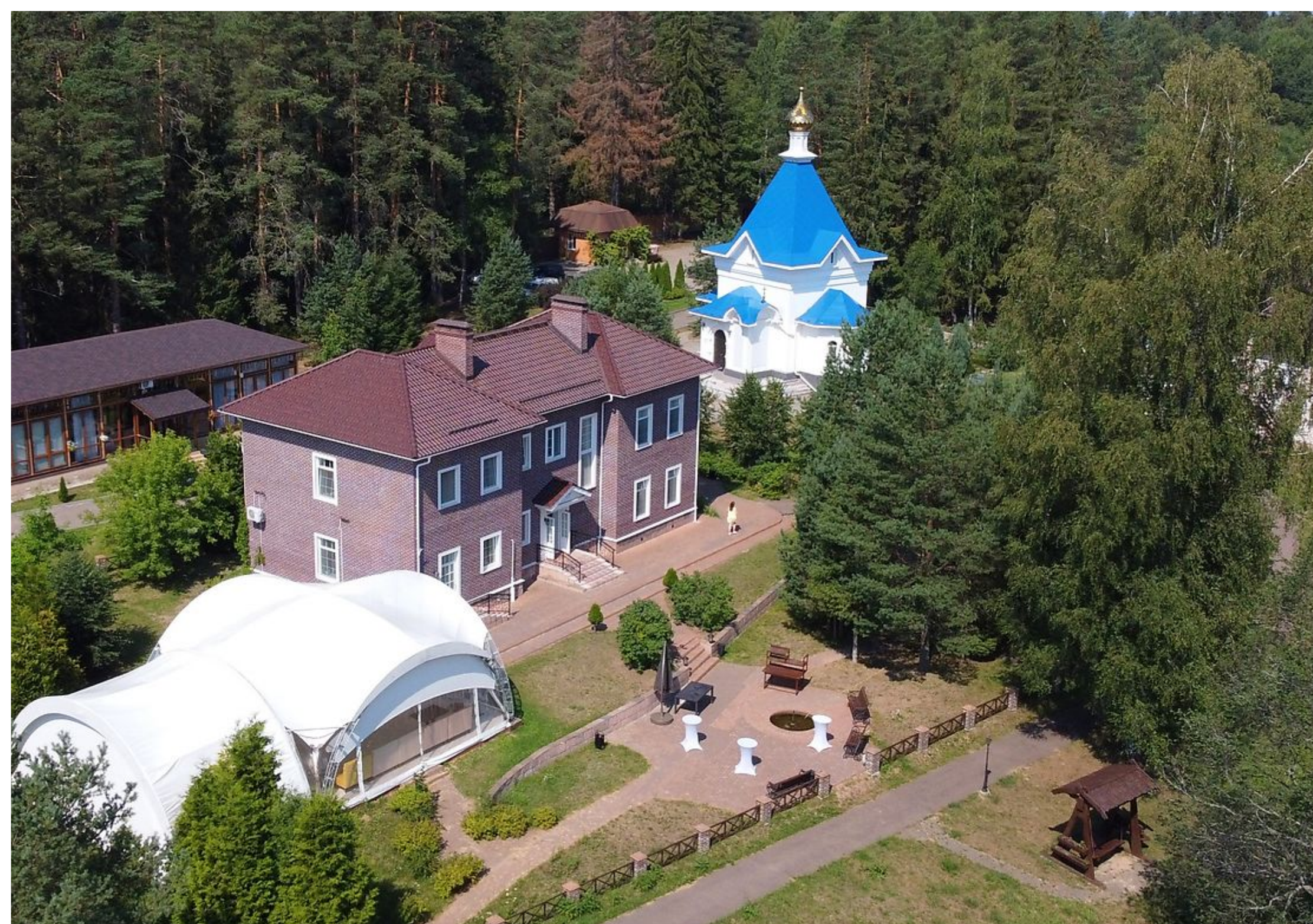
























[letoestate.ru](http://letoestate.ru)