

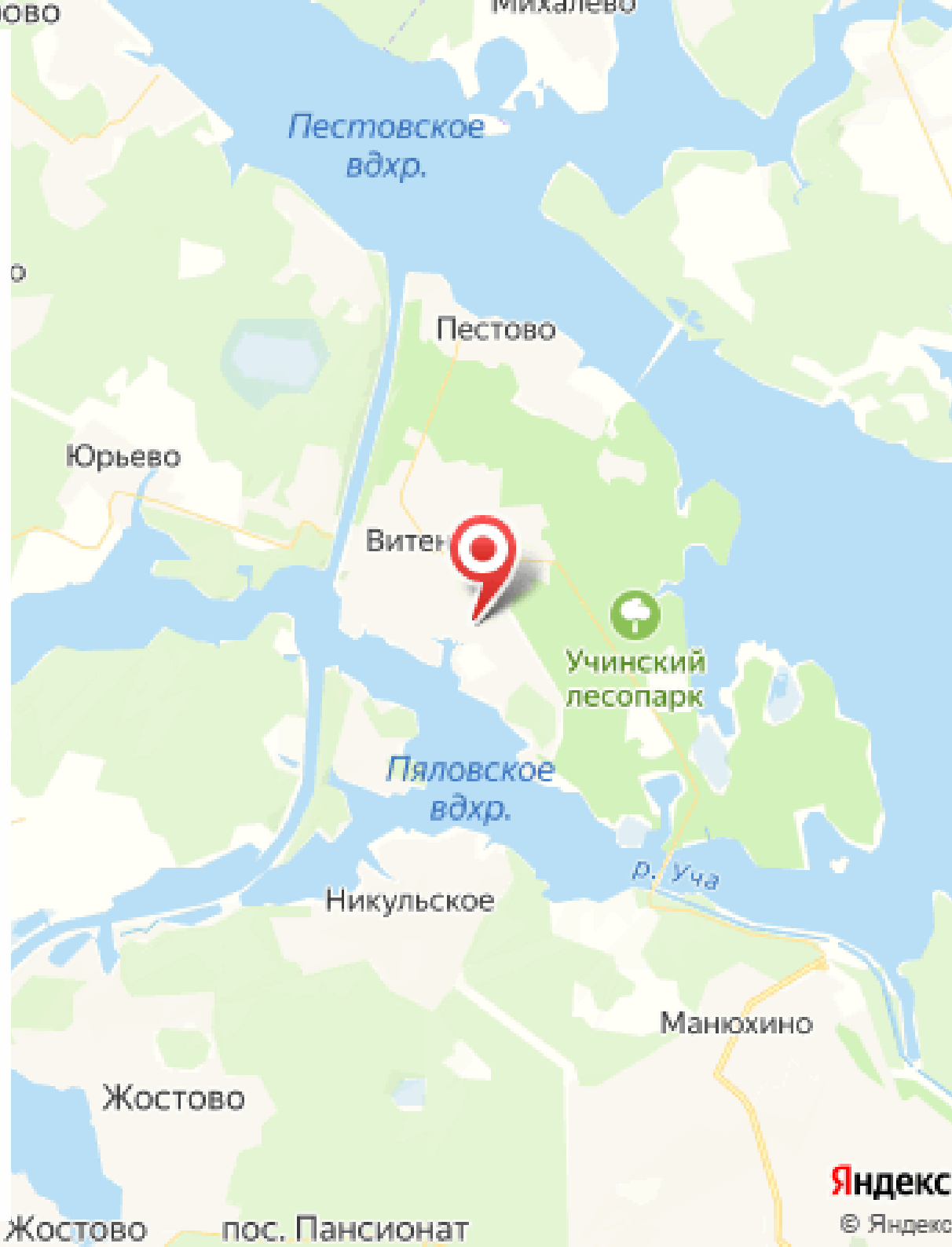
Коттеджный посёлок

Витенево

letoestate.ru
+7 495 120-08-44

Витенево

Пестово - Витенево один из самых старейших и известных поселков на большой воде. Поселок расположен на охраняемом острове, омываемом водами Пестовского, Учинского и Пяловского водохранилищ. Въезд на остров разрешен только жителям поселка и их гостям. Поселок полностью построен, заселен, территория ухожена и благоустроена. Есть места для купания, лесные беседки, детские площадки, дом отдыха Пялово с теннисными кортами, бассейном, тренажерным залом, боулингом, и многое другое. Остров расположен всего в 18км от Москвы по Осташковскому шоссе.





Участок рядом с водой в Витенево

Вашему вниманию представляется участок без подряда, расположенный в 15 км. от МКАД по Осташковскому шоссе в деревне Витенево, площадью 15.28 соток. Участок ровный, правильной формы, без перепадов, возможен подъезд с двух сторон. По границе проходит газ и электричество. Канализация-септик. До пляжа всего 100м.

Цена 20 000 000 ₽

Участок 15.28 соток



Характеристики

Категория
земли

земли сельхоз. назначения, лпх

Готовность

строится

Вид на воду

да

Охраняемая
территория

да

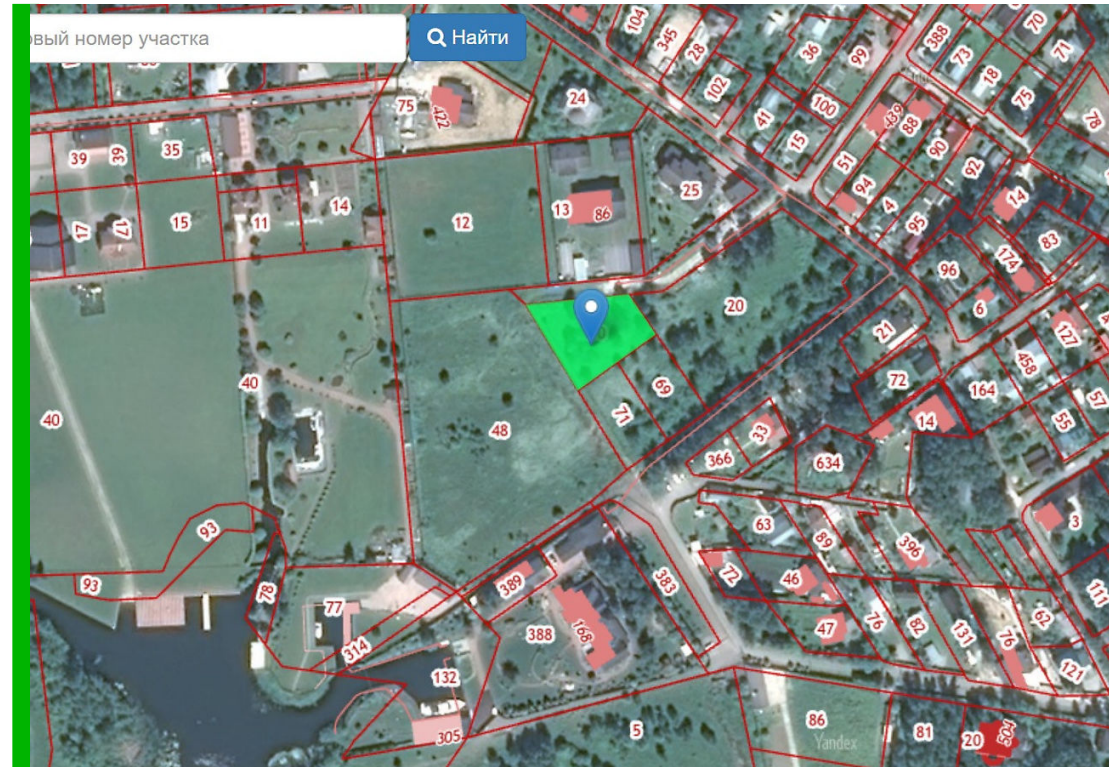
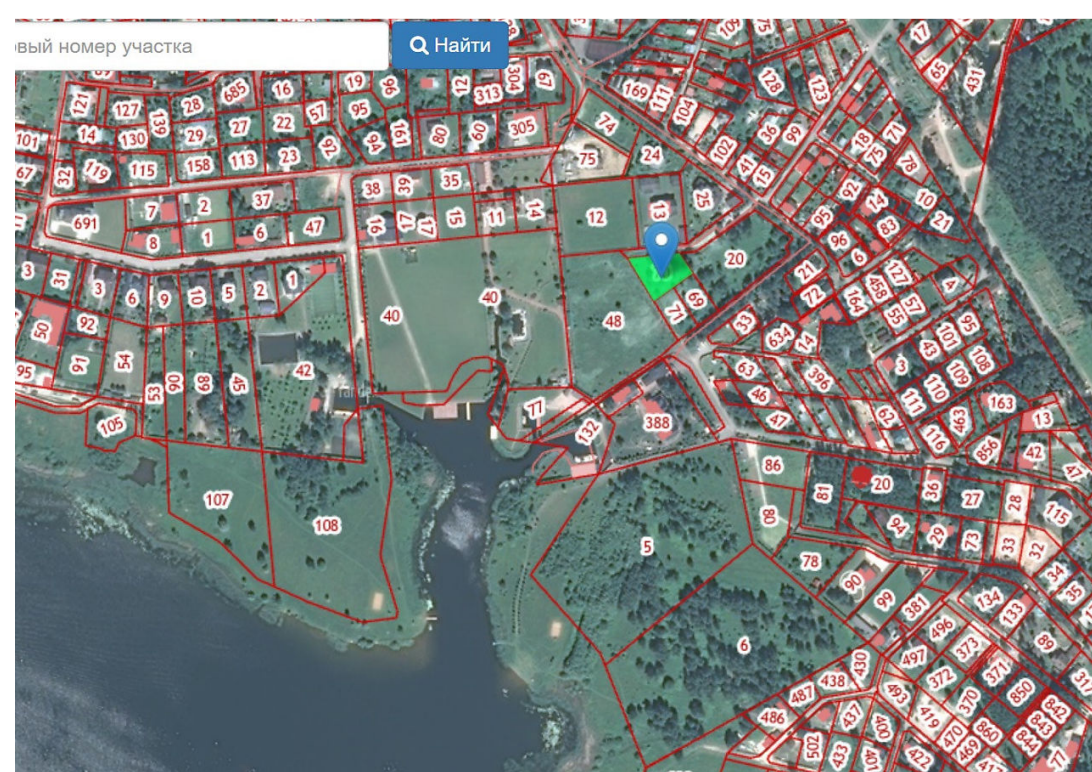


Коммуникации

Водопровод	скважина
Канализация	септик
Электричество, кВт	не используется
Газ	да

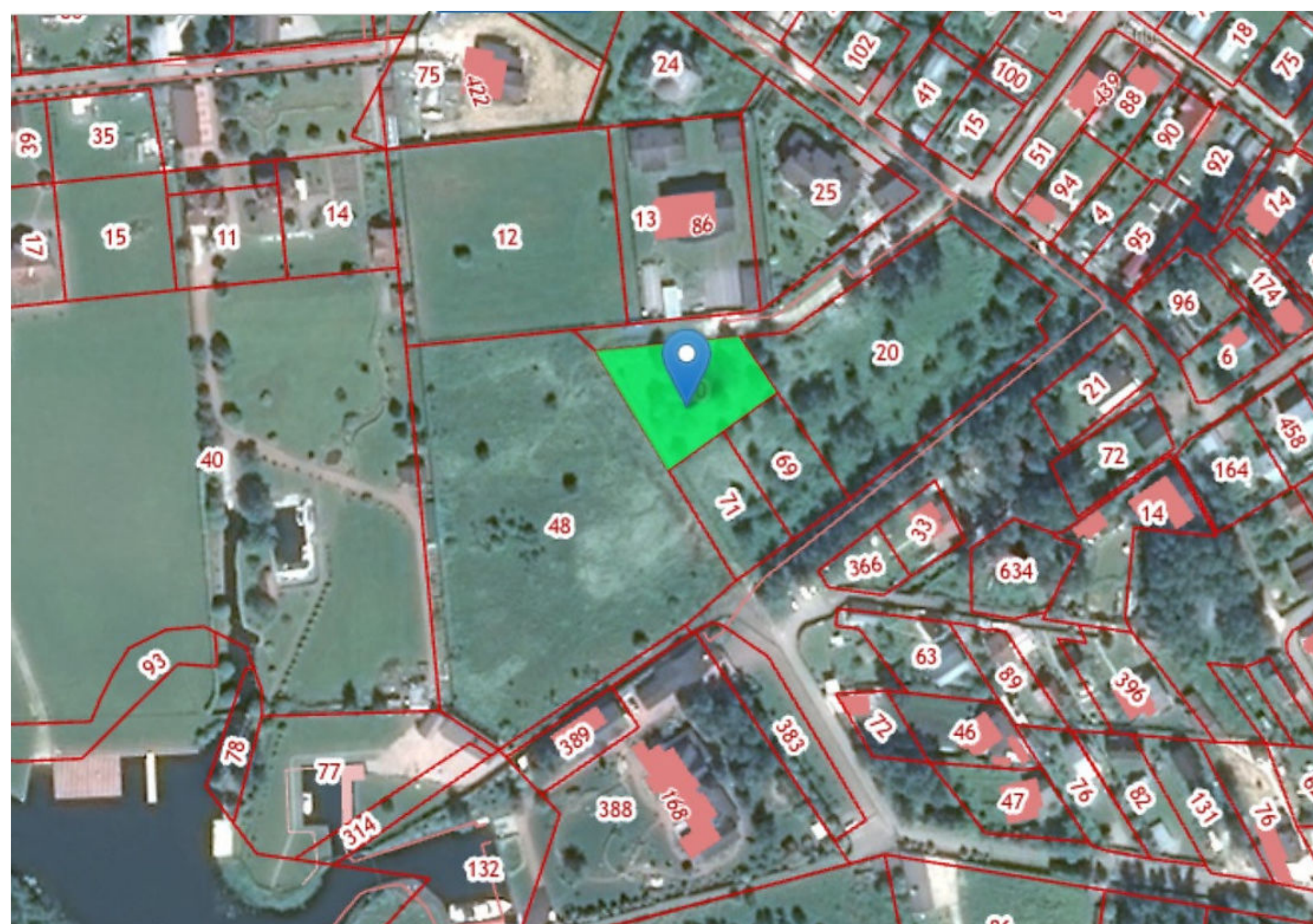
Планировки

Площадь участка: 15.28 соток.









































letoestate.ru