



Коттеджный посёлок

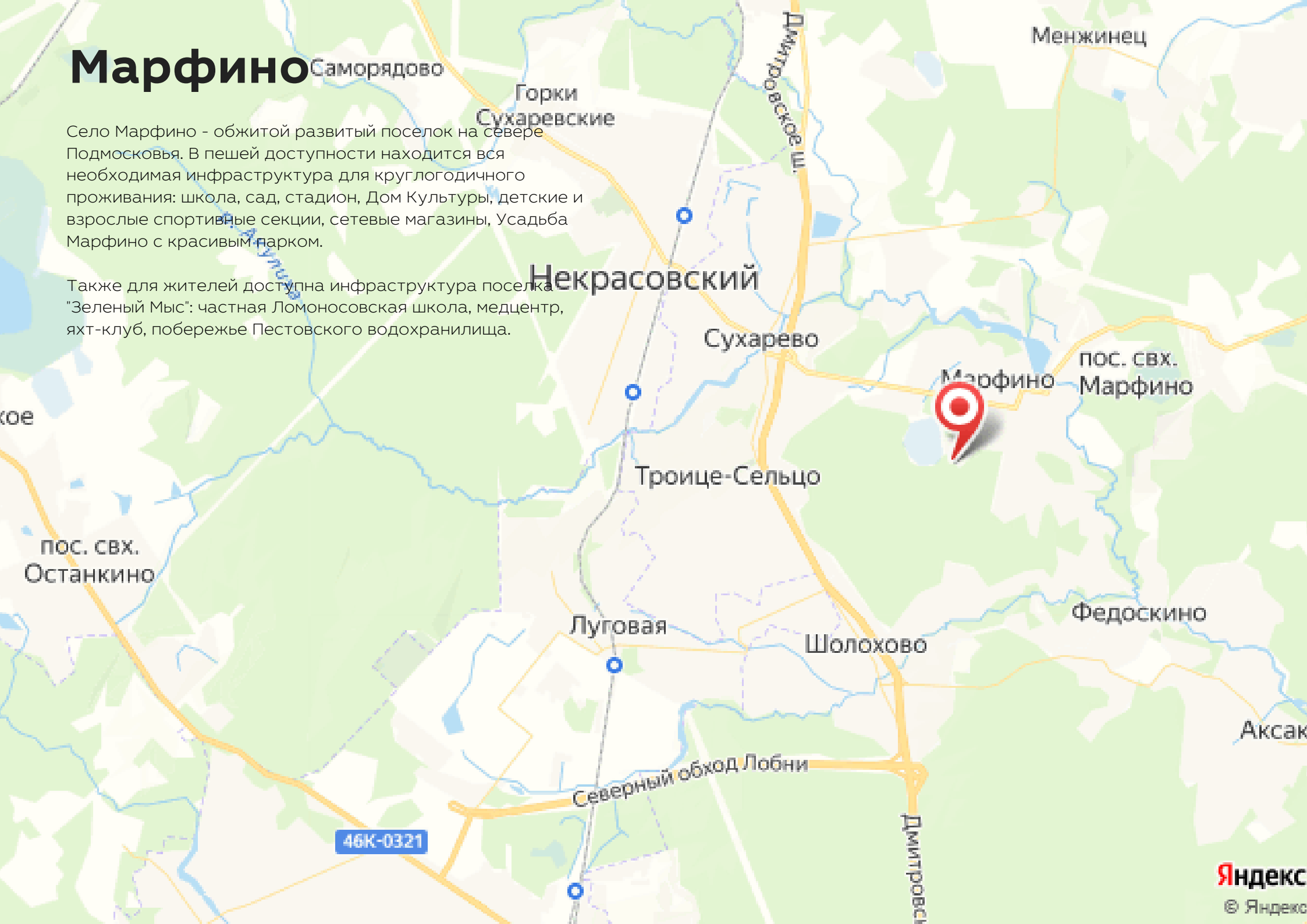
**Марфино**

letoestate.ru  
+7 495 120-08-44

# Марфино

Село Марфино - обжитой развитый поселок на севере Подмоскovie. В пешей доступности находится вся необходимая инфраструктура для круглогодичного проживания: школа, сад, стадион, Дом Культуры, детские и взрослые спортивные секции, сетевые магазины, Усадьба Марфино с красивым парком.

Также для жителей доступна инфраструктура поселка "Зеленый Мыс": частная Ломоносовская школа, медцентр, яхт-клуб, побережье Пестовского водохранилища.





# Дом под отделку в Марфино

Вашему вниманию представляется большой дом с черновой отделкой на просторном прилесном участке в поселке Марфино. Площадь дома – 600 квадратных метров, участка - 26,5 соток. Пешая доступность всей инфраструктуры Марфино (школа, дом культуры, детский сад, супермаркеты) делает данный дом очень привлекательным. На автомобиле можно добраться до Москвы за полчаса по Дмитровскому шоссе, ведь до МКАД всего 20 км.

Дом построен из кирпича по типовому проекту в 2007 году. Несколько лет назад к дому были пристроены галерея (спортзал) и гараж с множеством подсобных помещений (включая квартиру для персонала).

В основном доме частично были проведены черновые работы. Имеется полный дизайн-проект и вся техническая документация.

Участок 26,5 сотки расположен у леса в тихом приватном месте.

Цена 30 000 000 

Дом 600 м<sup>2</sup>

Участок 26.5 соток

# Характеристики

Тип дома	кирпичный
Категория земли	земли нас. пунктов, ижс
Готовность	под отделку
Сауна	да

# Коммуникации

Водопровод	скважина
Канализация	центральная
Электричество, кВт	не используется
Газ	да

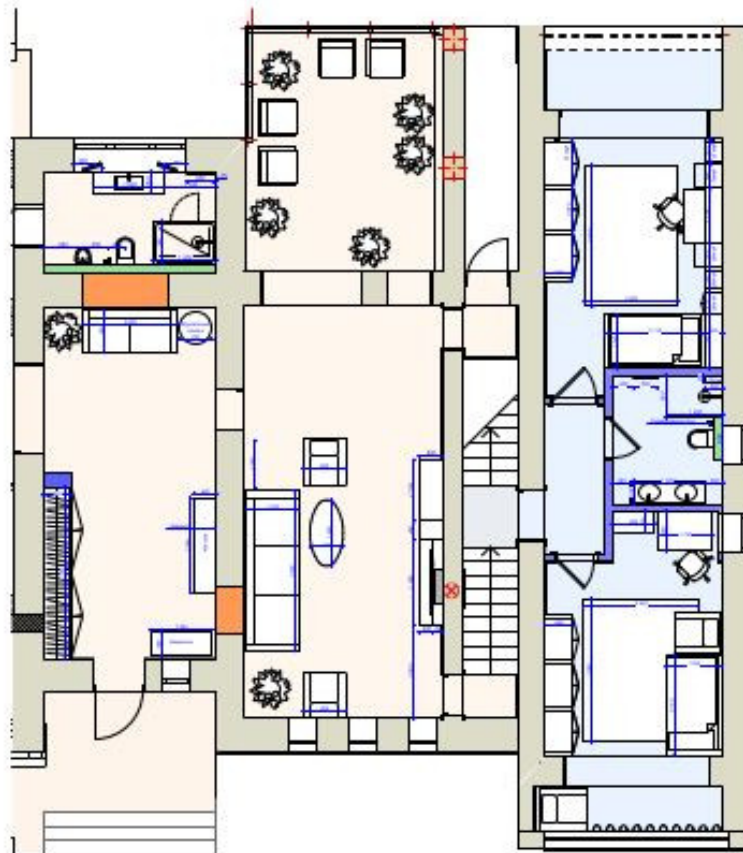
# Планировки

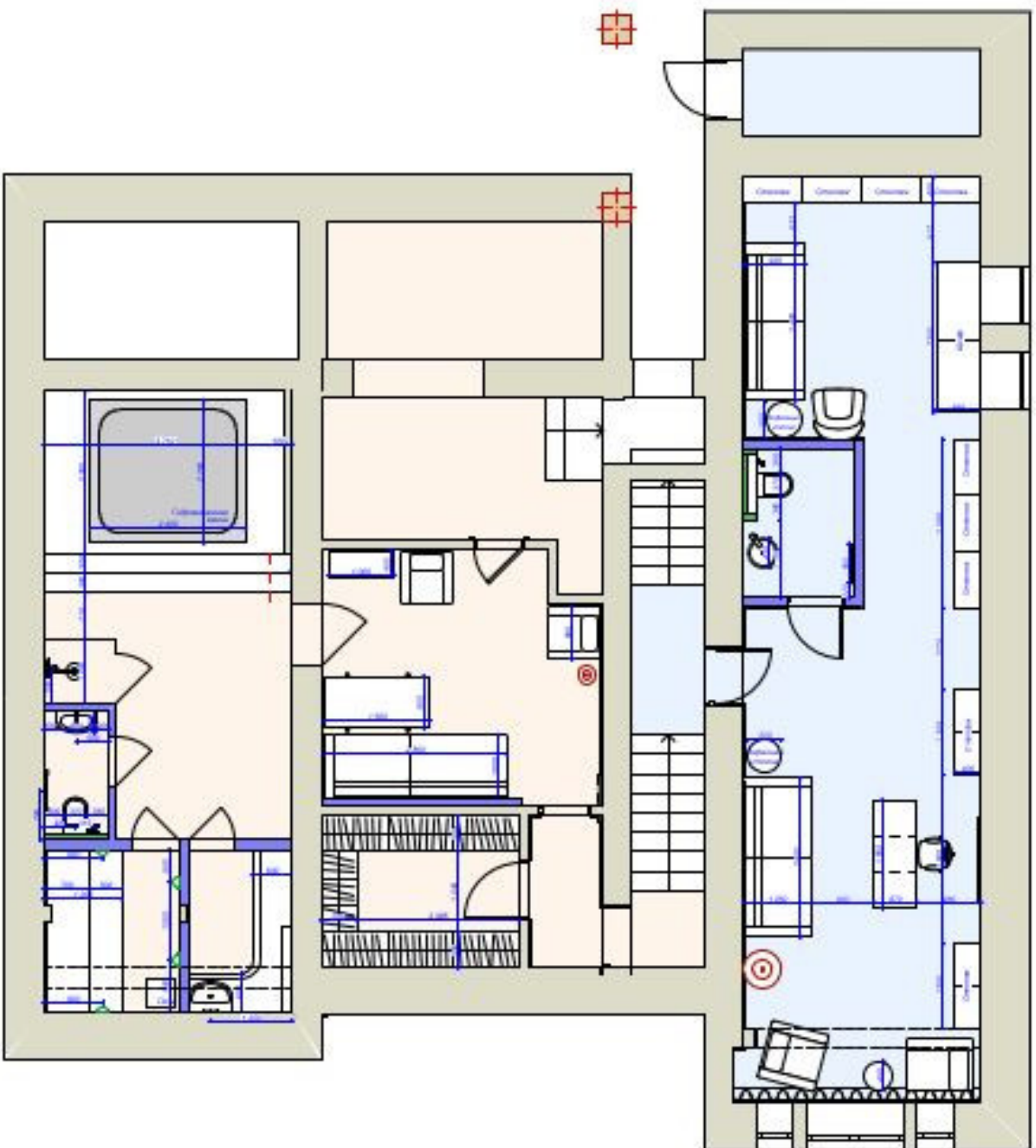
Цоколь: сауна, душевая, санузел, джакузи, комната отдыха, гардеробная.

Первый этаж: прихожая, гостиная, кухня- столовая, санузел, открытая терраса.

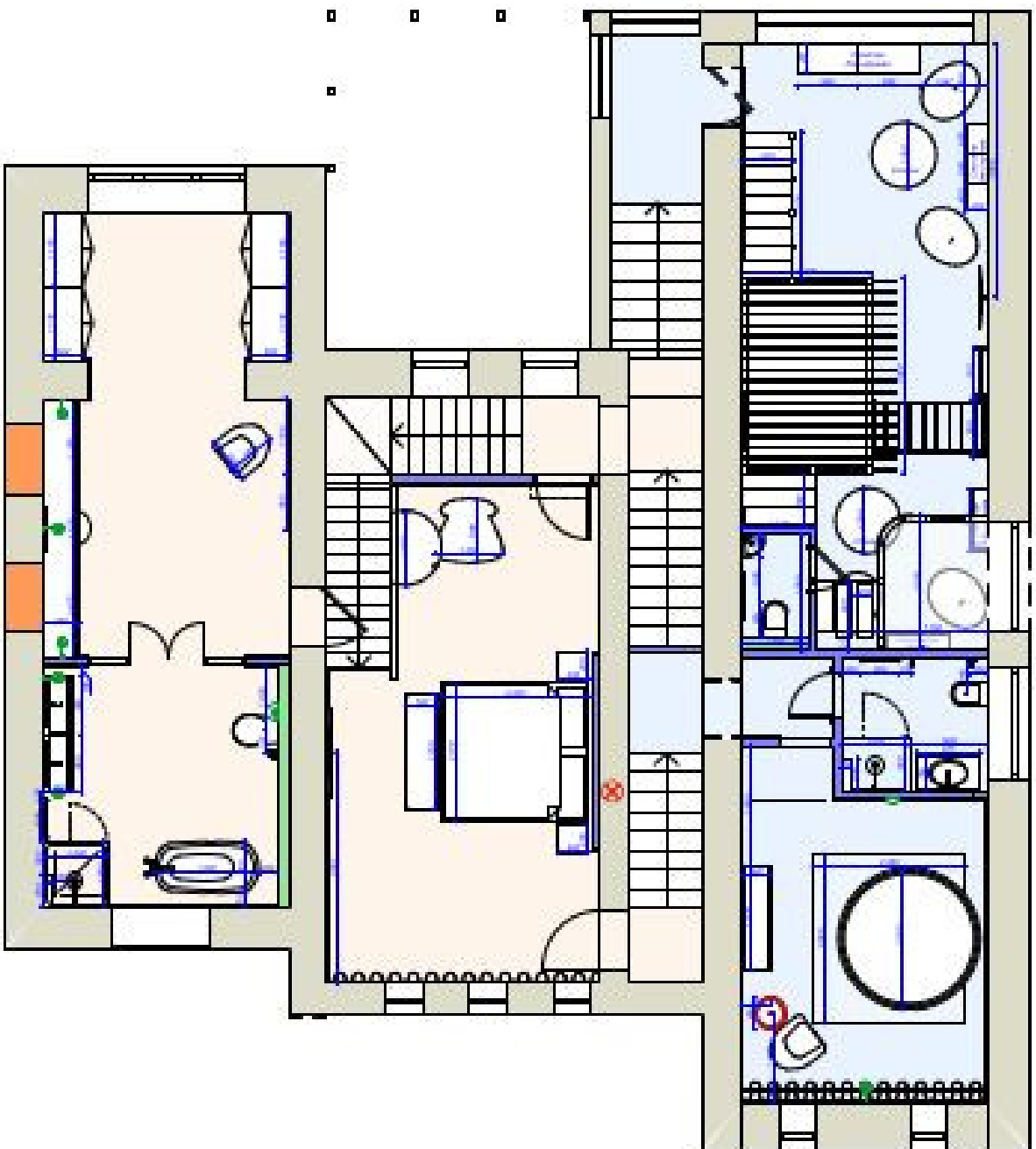
Второй этаж: мастер-спальня со своим санузлом и гардеробной, кабинет, детская, санузел.

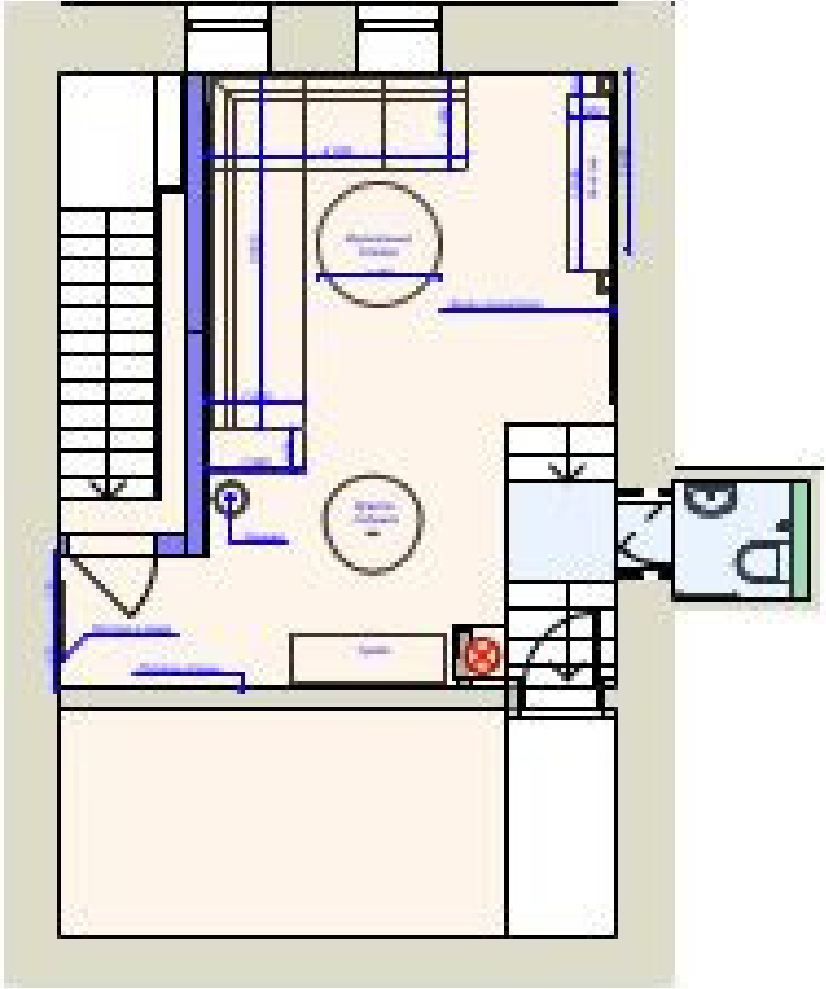
Третий этаж: комната отдыха.





















































letoestate.ru