



Коттеджный посёлок

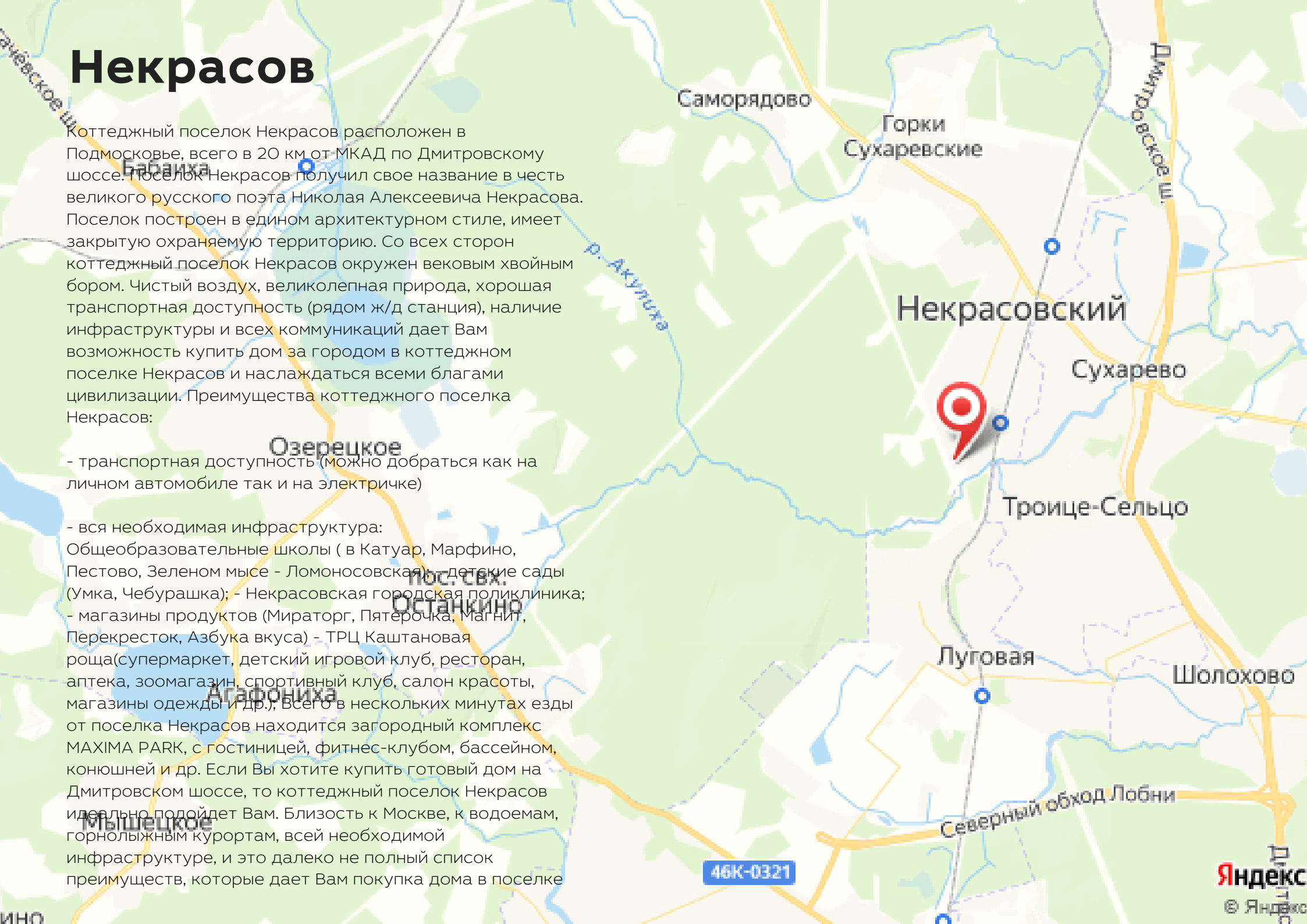
Некрасов

letoestate.ru
+7 495 120-08-44

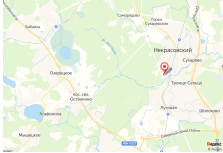
Некрасов

Коттеджный поселок Некрасов расположен в Подмосковье, всего в 20 км от МКАД по Дмитровскому шоссе. Поселок Некрасов получил свое название в честь великого русского поэта Николая Алексеевича Некрасова. Поселок построен в едином архитектурном стиле, имеет закрытую охраняемую территорию. Со всех сторон коттеджный поселок Некрасов окружен вековым хвойным бором. Чистый воздух, великолепная природа, хорошая транспортная доступность (рядом ж/д станция), наличие инфраструктуры и всех коммуникаций дает Вам возможность купить дом за городом в коттеджном поселке Некрасов и наслаждаться всеми благами цивилизации. Преимущества коттеджного поселка Некрасов:

- транспортная доступность (можно добраться как на личном автомобиле так и на электричке)
- вся необходимая инфраструктура:
 - Общеобразовательные школы (в Катуар, Марфино, Пестово, Зеленом мысе - Ломоносовская); детские сады (Умка, Чебурашка);
 - Некрасовская городская поликлиника;
 - магазины продуктов (Мираторг, Пятерочка, Магнит, Перекресток, Азбука вкуса) - ТРЦ Каштановая роща(супермаркет, детский игровой клуб, ресторан, аптека, зоомагазин, спортивный клуб, салон красоты, магазины одежды и др.);
- Всего в нескольких минутах езды от поселка Некрасов находится загородный комплекс MAXIMA PARK, с гостиницей, фитнес-клубом, бассейном, конюшней и др. Если Вы хотите купить готовый дом на Дмитровском шоссе, то коттеджный поселок Некрасов идеально подойдет Вам. Близость к Москве, к водоемам, горнолыжным курортам, всей необходимой инфраструктуре, и это далеко не полный список преимуществ, которые дает Вам покупка дома в поселке



Некрасов.



Дом в клубном поселке Некрасов

Вашему вниманию представляется дом под отделку в новом закрытом коттеджном поселке НЕКРАСОВ. Дом разработан и построен по индивидуальному проекту в стиле Нео-классицизма. Дом построен из натуральных керамических блоков Porotherm. Снаружи фасад дома отделан дорогим клинкерным кирпичом ручной формовки. Кровля покрыта натуральной черепицей. Все декоративные элементы фасада здания выполнены из натурального камня. К дому подведены все коммуникации: электричество, магистральный газопровод, канализация (локальная), вода (колодец). Дом № 2 в поселке.

Цена 25 000 000 

Дом 152 м²

Участок 6.75 соток

Характеристики

Тип дома	кирпичный
Категория земли	земли нас. пунктов, ижс
Готовность	ГОТОВ ПОЛНОСТЬЮ
Охраняемая территория	да

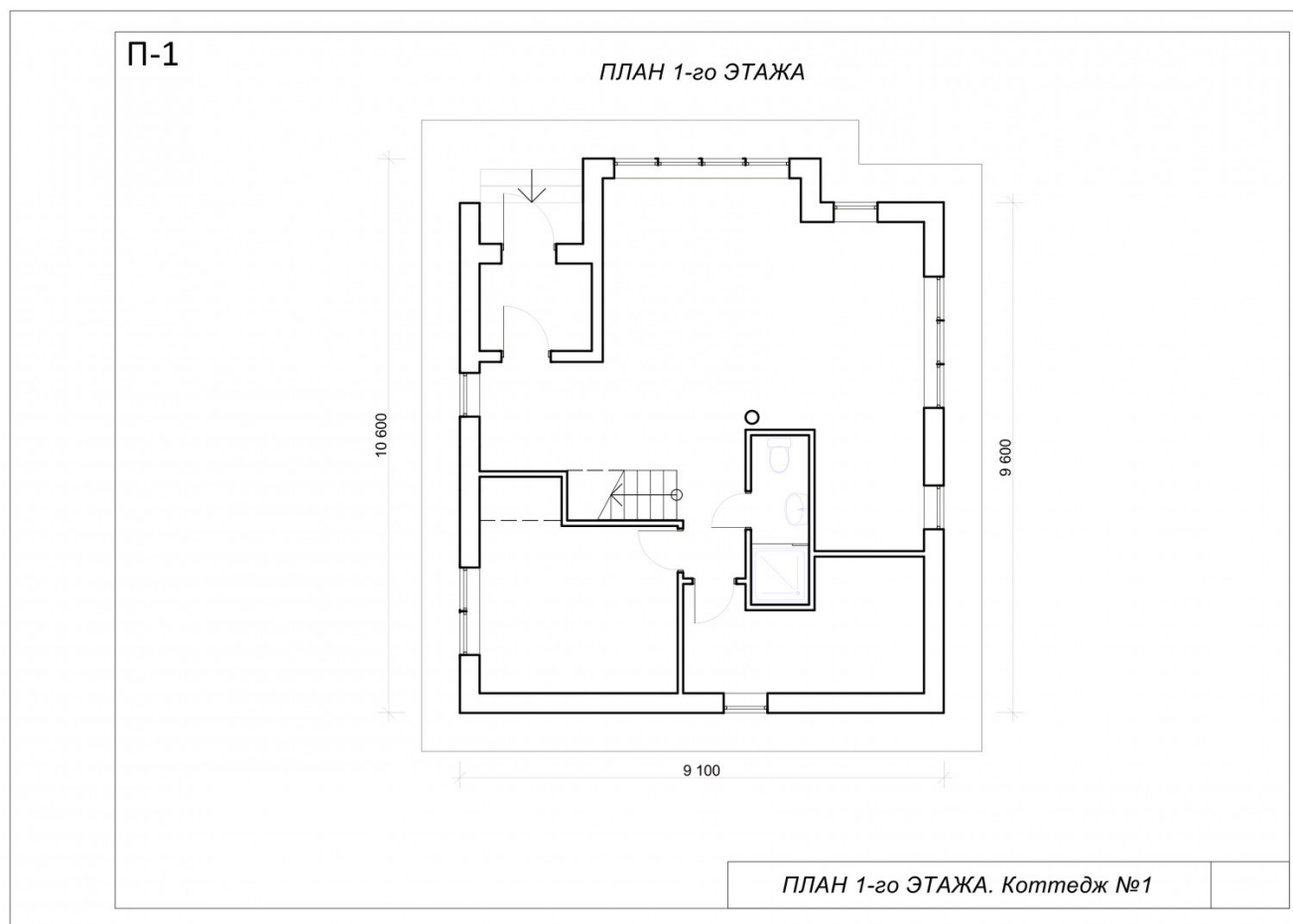
Коммуникации

Водопровод	скважина
Канализация	септик
Электричество, кВт	не используется
Газ	да

Планировки

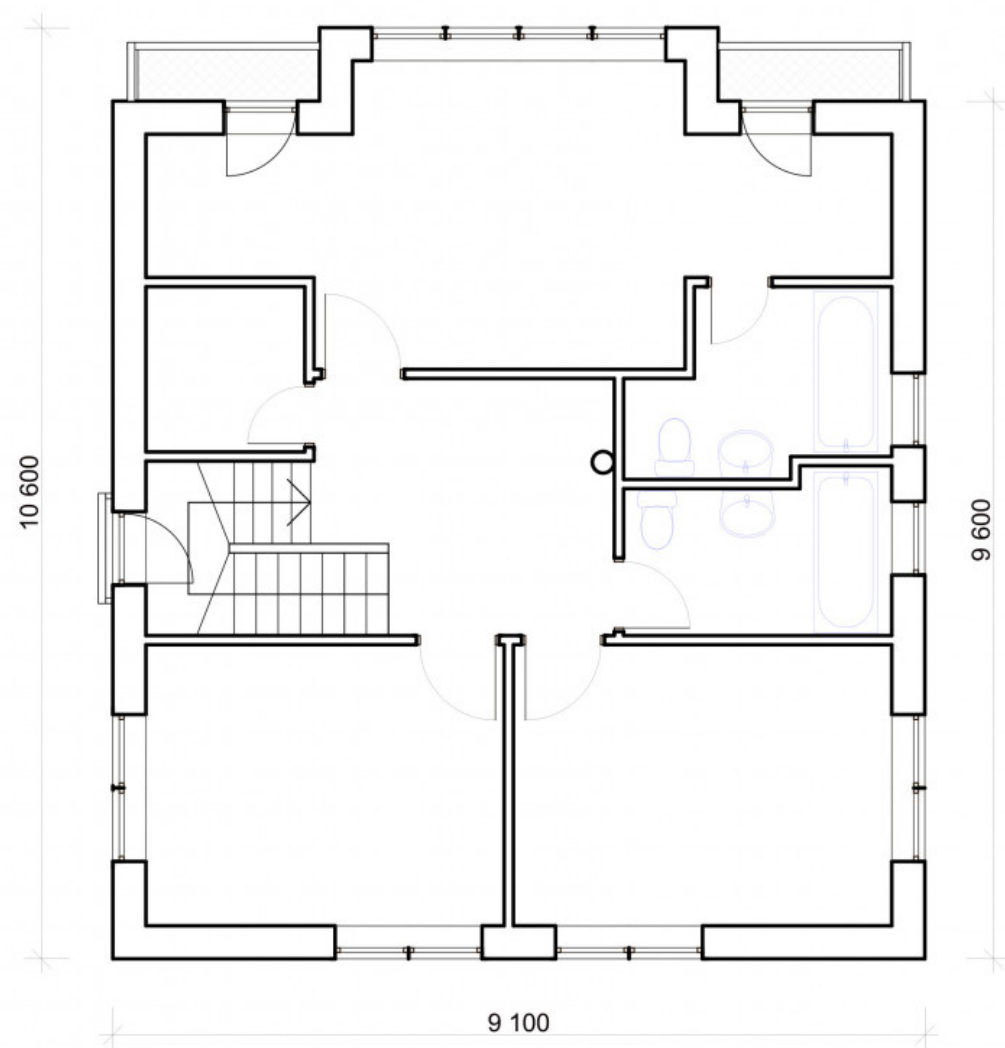
Первый этаж - прихожая, кухня-гостиная-столовая, санузел, кабинет (гостевая спальня).

Второй этаж - мастер- спальня со своей ванной комнатой, две спальни, санузел.



П-1

ПЛАН 2-го ЭТАЖА



ПЛАН 2-го ЭТАЖА. Коттедж №1



letoestate.ru