



Коттеджный посёлок

Ивакино-Покровское

letoestate.ru
+7 495 120-08-44

Ивакино-Покровское

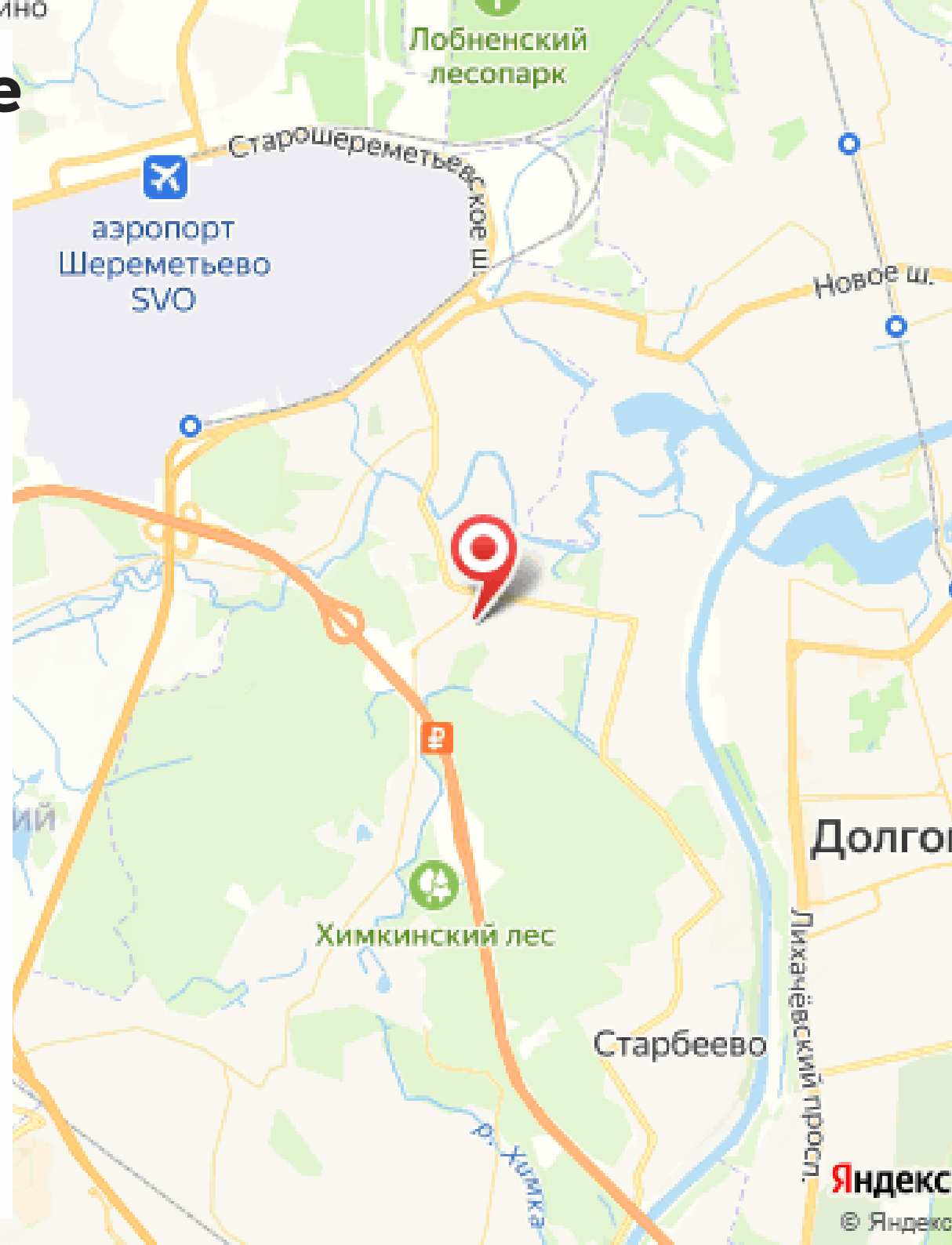
Коттеджный поселок бизнес-класса Ивакино-Покровское - это великолепный поселок, расположенный всего в 9 км от Москвы по Ленинградскому или Дмитровскому шоссе.

Поселок спроектирован архитектором Максимом Атаянцем, и выдержан в классическом Итальянском стиле: элегантные формы домов, натуральная глиняная черепица, арки, аккуратные зеленые улочки.

На территории есть детские и спортивные площадки.

В окружении поселка Ивакино-Покровское есть вся необходимая для круглогодичного проживания инфраструктура, расположенная в шаговой доступности:

- школа
- детский садик
- торговый комплекс Город Набережных
- рестораны, кафе, бары





Таунхаус в Ивакино-Покровское

Вашему вниманию представляется великолепный таунхаус в поселке бизнес-класса - Ивакино-Покровское.

Таунхаус полностью построен, отделан снаружи, внутри без отделки. К таунхаусу подведены все центральные коммуникации, установлен газовый котел. Есть свой собственный задний дворик.

Площадь таунхауса можно увеличить на 70м² за счет присоединения мансарды.

Цена 20 500 000 ₽

Дом 197 м²

Участок 4.9 соток



Характеристики

Тип дома	МОНОЛИТНЫЙ
Категория земли	земли нас. пунктов, ижс
Готовность	требует ремонта



Коммуникации

Водопровод	центральный
Канализация	центральная
Электричество, кВт	не используется
Газ	да

Планировки

Первый этаж - гараж, гостиная-кухня-столовая с выходом на земельный участок, с/у, кладовая.
Второй этаж - с/у, две спальни.
Третий этаж - с/у, две спальни
Мансарда -помещение свободного назначения.





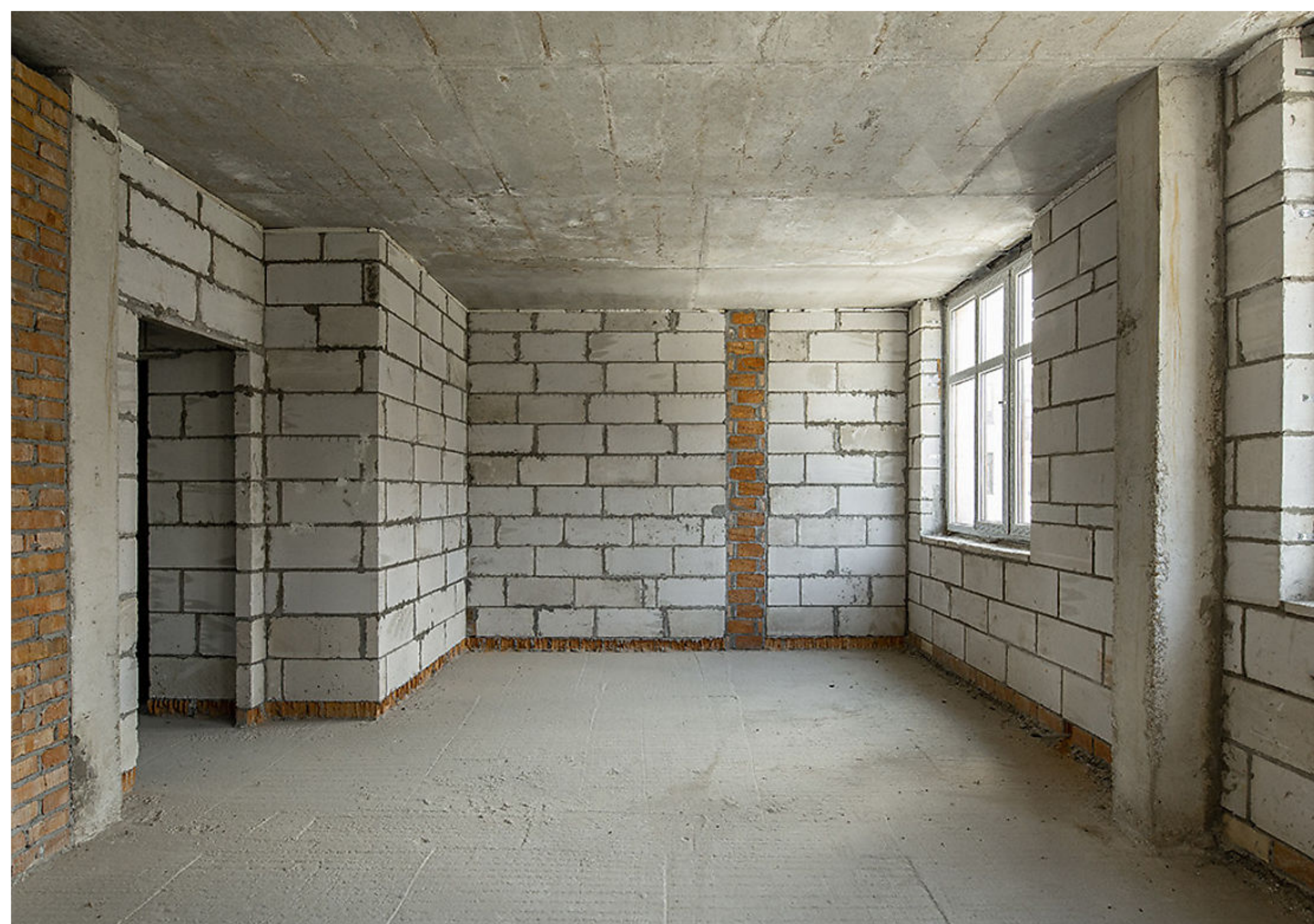






















































letoestate.ru