



Коттеджный посёлок

**Поляна**

letoestate.ru  
+7 495 120-08-44

# Поляна

Небольшой уютный коттеджный поселок "Поляна" находится в деревне Елино Солнечногорского района, в 15 км от МКАД по Ленинградскому шоссе.

Всего на двух улицах КП "Поляна" расположены 34 дома.

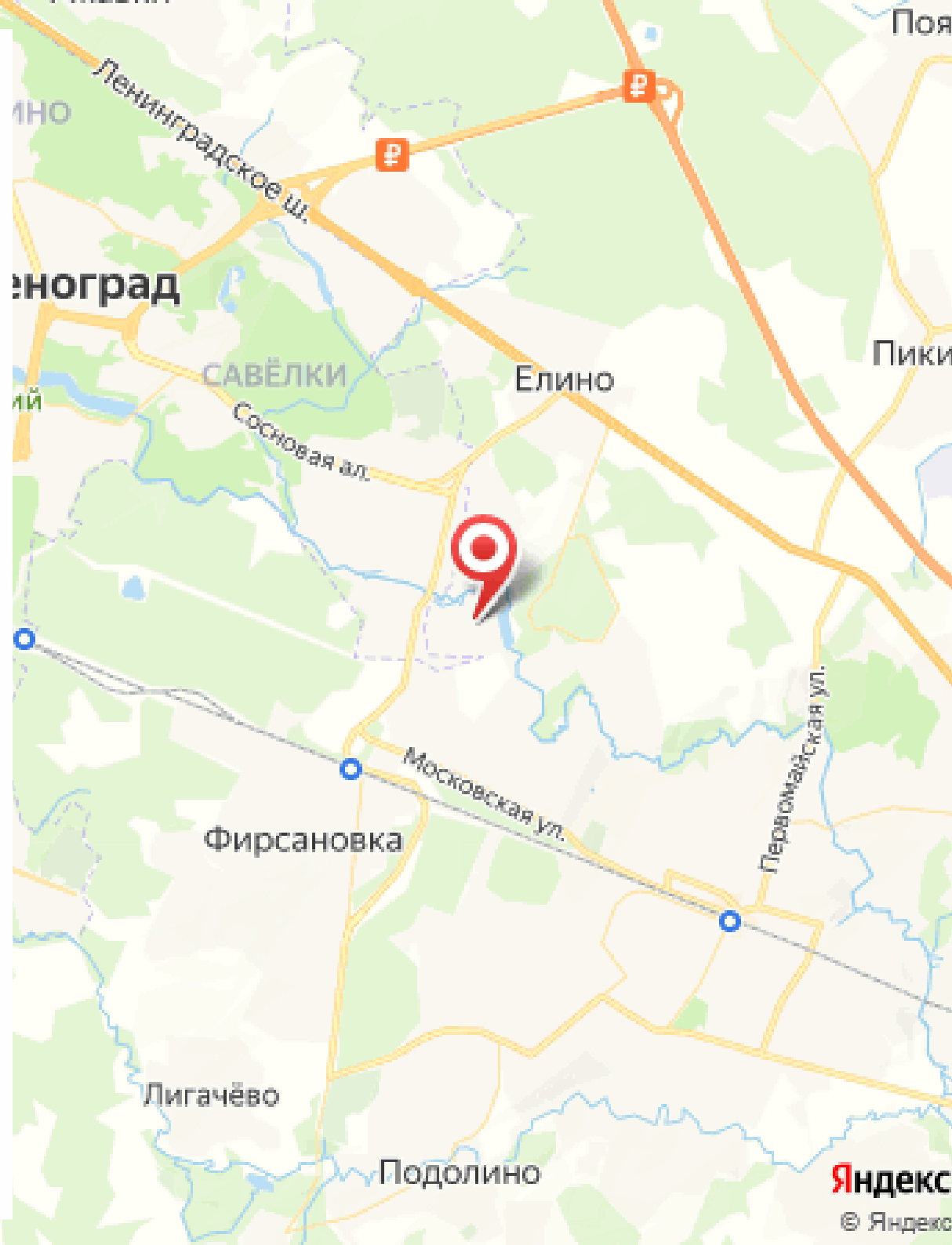
На территории поселка, огороженного забором, находится круглосуточный пост охраны. Дороги асфальтированы. Улицы освещены в тёмное время суток.

Рядом находится Нижний Назарьевский пруд, с пляжем, прогулочными зонами, местами для рыбалки, откуда можно дойти до живописного леса на территории санатория им. Артема и к святому источнику.

Поселок расположен всего в 3-х км от инфраструктуры г. Зеленограда.

Зеленоградский картодром- в 700 м; санаторий им. Артема, больница для взрослых (лечебный корпус 2)- в 5 км; аутлет-центр FASHION HOUSE находится в 6 км; школа 1557 им. П.Л. Капицы- в 7 км; Леруа Мерлен, супермаркет "Светофор"- в 7 км; ТЦ - Зеленопарк, магазин Лента - в 8 км; супермаркет Metro, Зеленоградский лесопарк- в 11 км, Международный аэропорт Шереметьево- в 18 км.

От автобусной остановки "Деревня Назарьево", расположенной в 500 метрах от КП Поляна, за несколько минут вы доберетесь до станции МЦД-3 "Фирсановская", а оттуда за 25 минут- до м. Ховрино, за 35 минут- до м. Петровско-Разумовская.









# Готовый дом в КП Поляна

Вашему вниманию представлен прекрасный 3-х этажный дом из кирпича в охраняемом коттеджном поселке "Поляна". На красивом лесном участке площадью 24 сотки сделан дренаж и автополив, выполнены ландшафтные работы. Посажены ели, туи, березы, яблони, груши, сирень. Участок полностью огорожен кирпичным забором, установлено освещение по всей территории.

Фактическая площадь 3-х этажного дома : 564 м<sup>2</sup>. Дом построен в 2006 году по проекту. Фундамент: монолитный, кровля изготовлена из гибкой черепицы Katepal . Толщина стен: 80 см. В кухне и санузлах разведены тёплые полы. Панорамные окна и высокие потолки (3, 15 м) делают дом светлым и просторным. Полы в помещениях - паркетная доска. Лестница с элементами ковки. Дом полностью меблирован, оборудован всей необходимой техникой. Вся мебель в спальнях изготовлена на заказ (производство: Италия), двери из дуба. Мансардный этаж можно оборудовать как помещение для хранения. На цокольном этаже расположены сауна HARVIA из лиственницы.

Цена 52 500 000 Р

Дом 564 м<sup>2</sup>

Участок 24 соток





# Характеристики

Тип дома	кирпичный
Категория земли	земли нас. пунктов, ижс
Готовность	ГОТОВ ПОЛНОСТЬЮ
Сауна	да
Охраняемая территория	да





# Коммуникации

Водопровод	скважина
Канализация	септик
Электричество, кВт	не используется
Газ	да

# Планировки

Цокольный этаж: сауна, санузел с душем, гараж, комната отдыха, помещение свободного назначения, постирочная, котельная

Первый этаж: гостиная с выходом на террасу, кабинет, кухня-столовая, спальня, санузел.

Второй этаж: спальня с кабинетом, спальня с гардеробной, мастер-спальня с собственным санузлом и гардеробной, санузел с ванной

Мансарда: свободная планировка































































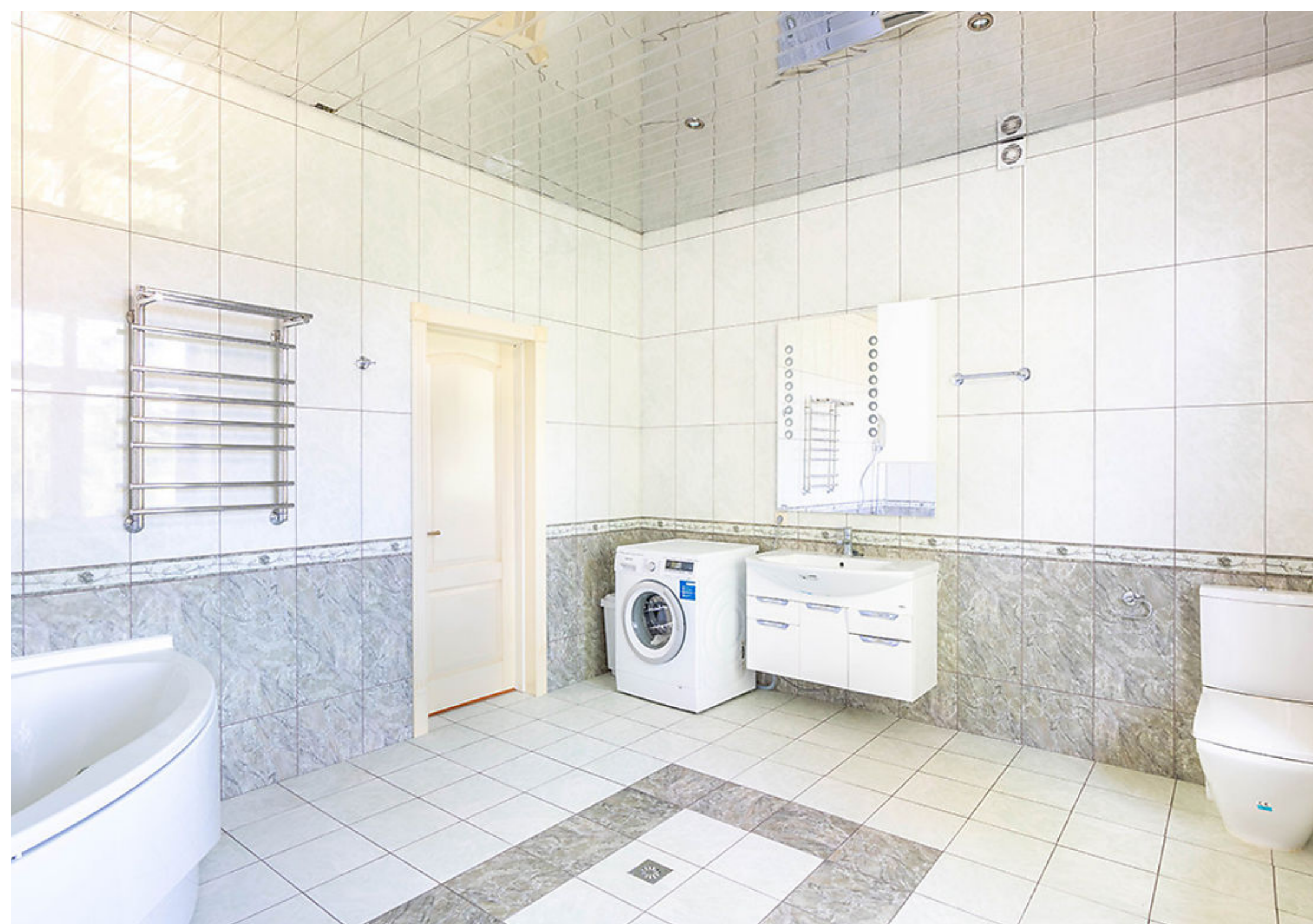




































































































































letoestate.ru