



Коттеджный посёлок

Новогорск-7

letoestate.ru
+7 495 120-08-44

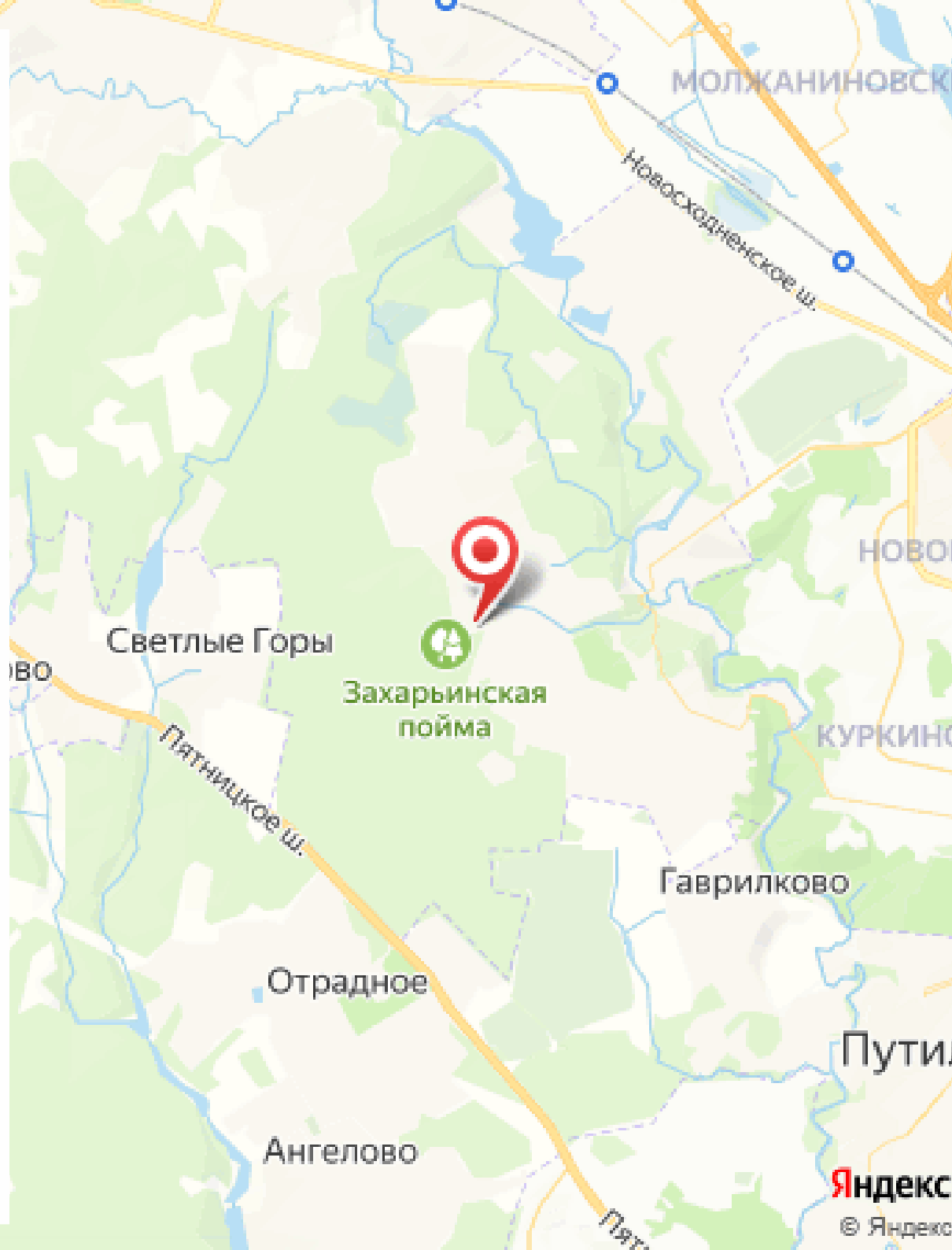
Новогорск-7

Коттеджный поселок «Новогорск-7» расположен в 7 км от МКАД в микрорайоне Новогорск. Добраться до поселка можно по Ленинградскому шоссе. Дома в «Новогорске-7» расположены среди лесного массива, на участках, достаточно обособленных, чтобы жить в спокойном уединении, но и не слишком удаленных друг от друга. Между кварталами поселка проложены удобные дороги. Все улицы поселка, а также детские площадки, зоны отдыха хорошо освещаются. Охрана в поселке по периметру, круглосуточная, осуществляется патрулированием и видеонаблюдением с центрального пункта. Внутрипоселковые дороги выложены брусчаткой, есть пешеходные тротуары и зоны для отдыха, оформленные специалистами по ландшафтному дизайну.

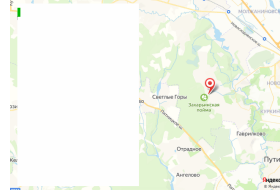
В поселке есть все центральные коммуникации: газ, электричество, водопровод, канализация. Проведено телевидение и интернет.

Поселок находится в районе с развитой инфраструктурой, поблизости находятся частные школы, детские дошкольные учреждения. Также недалеко от «Новогорска-7» есть рестораны и современный спорткомплекс с бассейном.

Главное естественное украшение и преимущество района – близость соснового леса, где проложены велотрассы, зимой отличные беговые лыжные дорожки, а также великолепные места для прогулок, активного досуга в любое время года. Из поселка до Москвы и столичных развлечений не более 10-15 минут по хорошим дорогам. Также недалеко до Олимпийской деревни Новогорска с ее развитой спортивно-развлекательной инфраструктурой. Добраться от центра Москвы до Новогорска-7 можно легко за 35-45 минут.



Проживание в особом экологическом климате – важное преимущество коттеджного поселка.





Современный дом в КП Новогорск-7

Вашему вниманию представлен уютный современный дом в элитном охраняемом коттеджном поселке "Новогорск-7", расположенном всего в 7 км от МКАД по Ленинградскому шоссе, в микрорайоне Новогорск, который неофициально называют "Подмосковной Швейцарией". Сочетание гористого ландшафта и леса напоминает предгорья швейцарских Альп. Прекрасное сочетание жизни на природе в непосредственной близости от инфраструктуры.

Двухэтажный дом площадью 454 кв.м. построен из монолита и пеноблоков. При строительстве использовались только материалы премиум-класса. Фасад отделан клинкерным кирпичом (пр-во Бельгия). Панорамные окна изготовлены из лиственницы. Есть вся необходимая мебель и техника для круглогодичного проживания. Полы - паркет и травертин. В прихожей, кухне, СПА-зоне и санузлах разведены теплые полы. В каждой комнате установлено кондиционирование. Интернет: оптоволокно.

Цена 2 500 000 \$

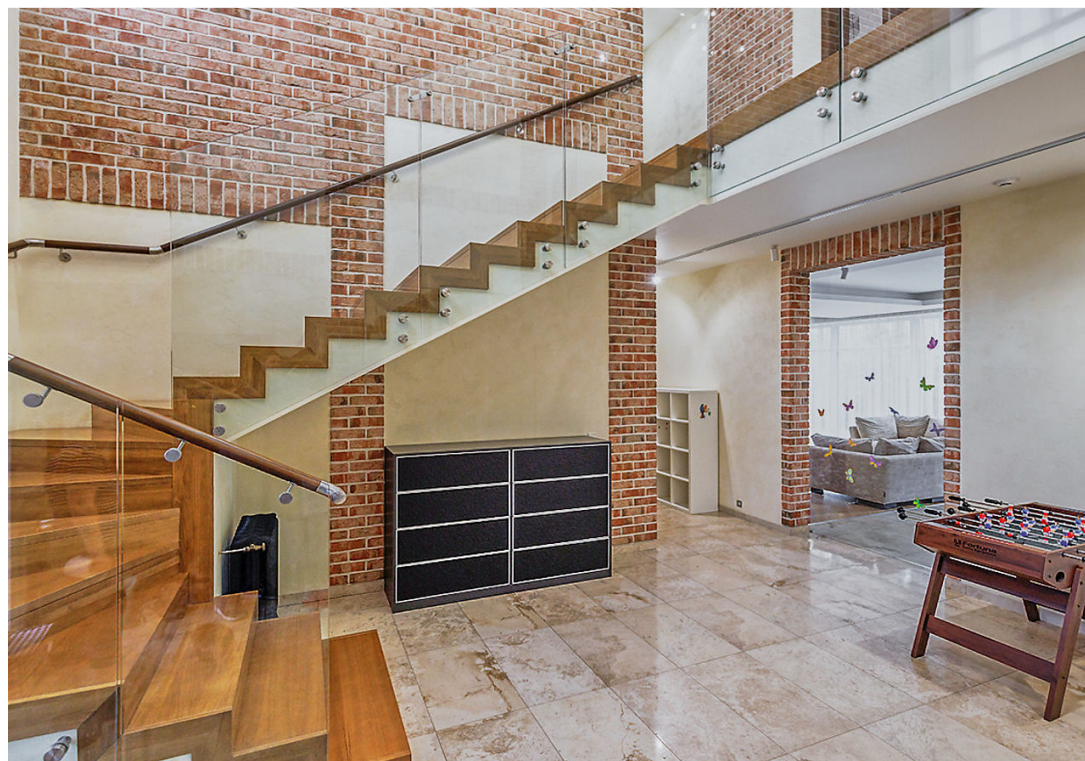
Дом 454 м²

Участок 19.95 соток



Характеристики

Тип дома	МОНОЛИТНЫЙ
Категория земли	земли нас. пунктов, ижс
Готовность	ГОТОВ ПОЛНОСТЬЮ
Сауна	да
Охраняемая территория	да



Коммуникации

Водопровод	центральный
Канализация	центральная
Электричество, кВт	не используется
Газ	да

Планировки

Первый этаж: гостиная с камином, кухня-столовая, терраса, спальня, 3 санузла, комната отдыха, СПА-зона с сауной, котельная, гараж на 2 а/м

Второй этаж: 3 спальни, 2 мастер-спальни с собственными гардеробными и санузлами, кабинет, санузел, комната для персонала









































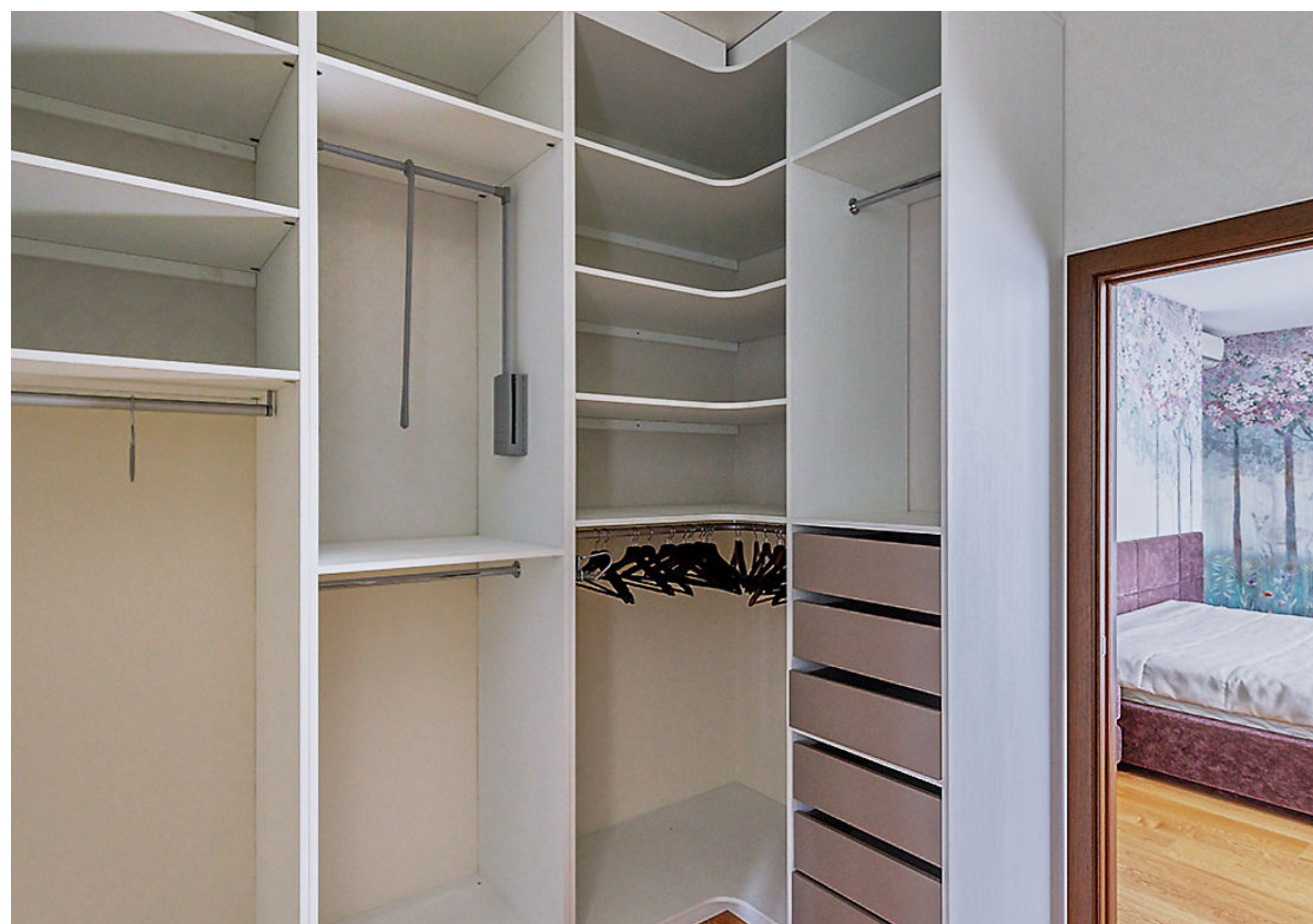












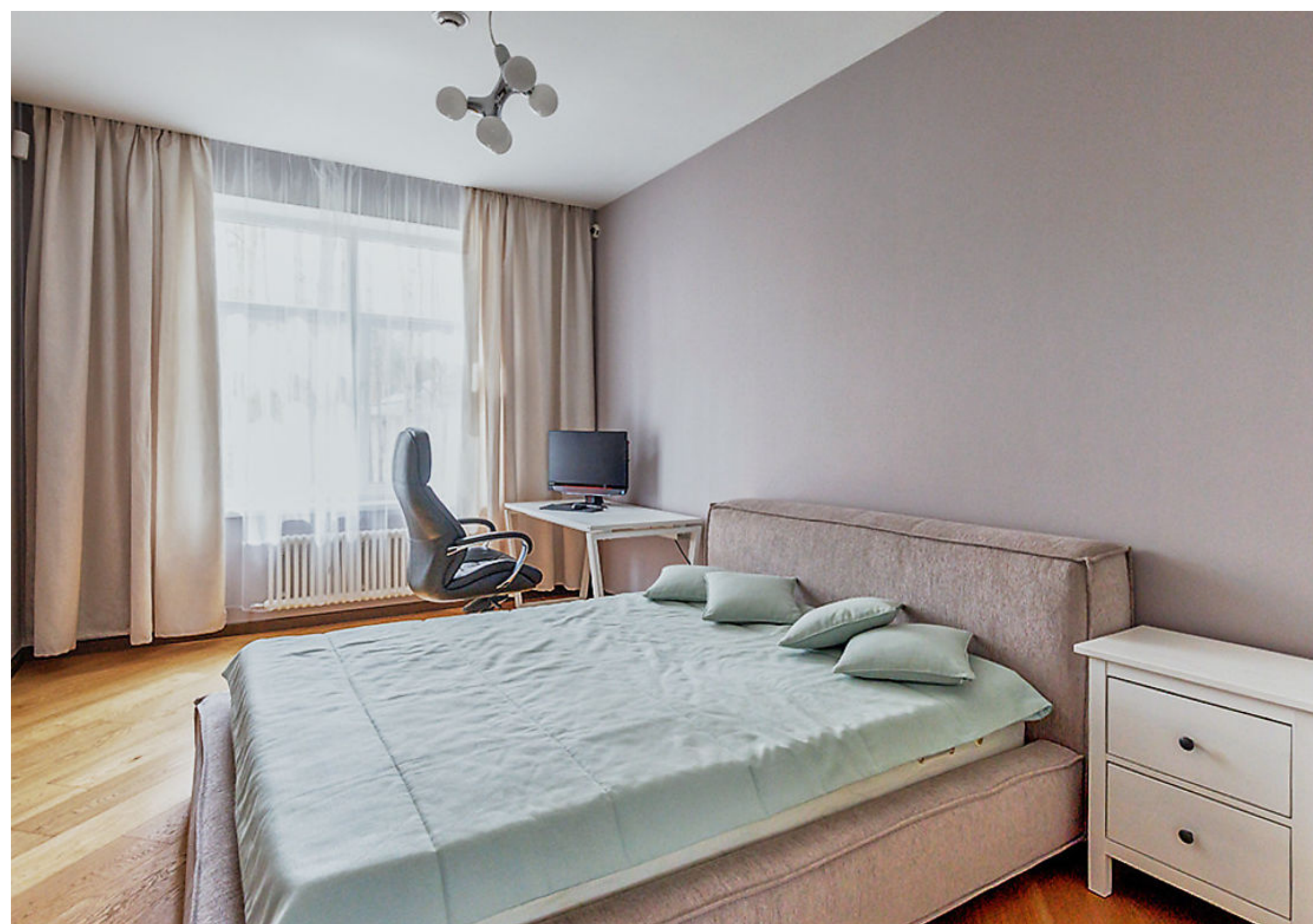












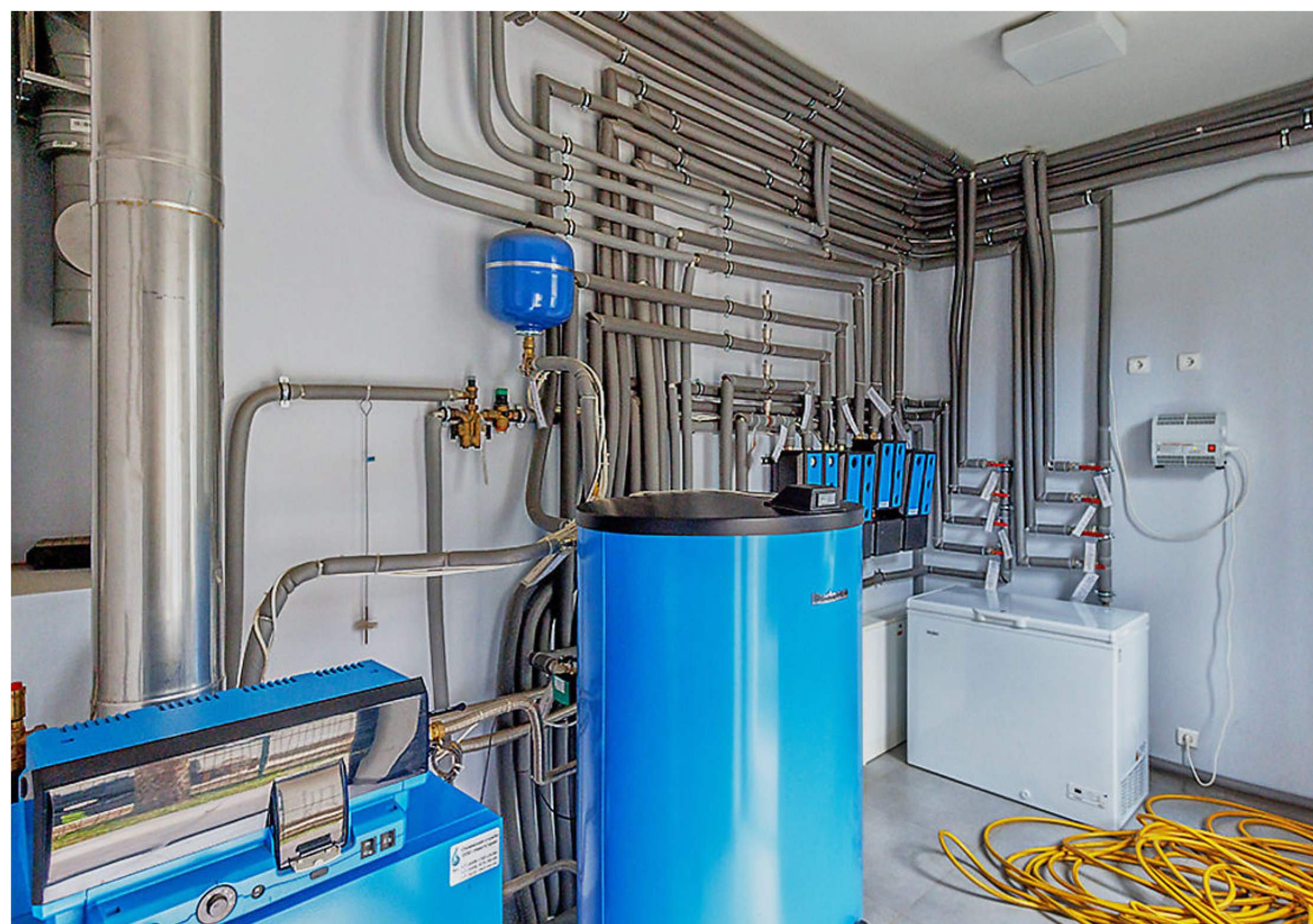








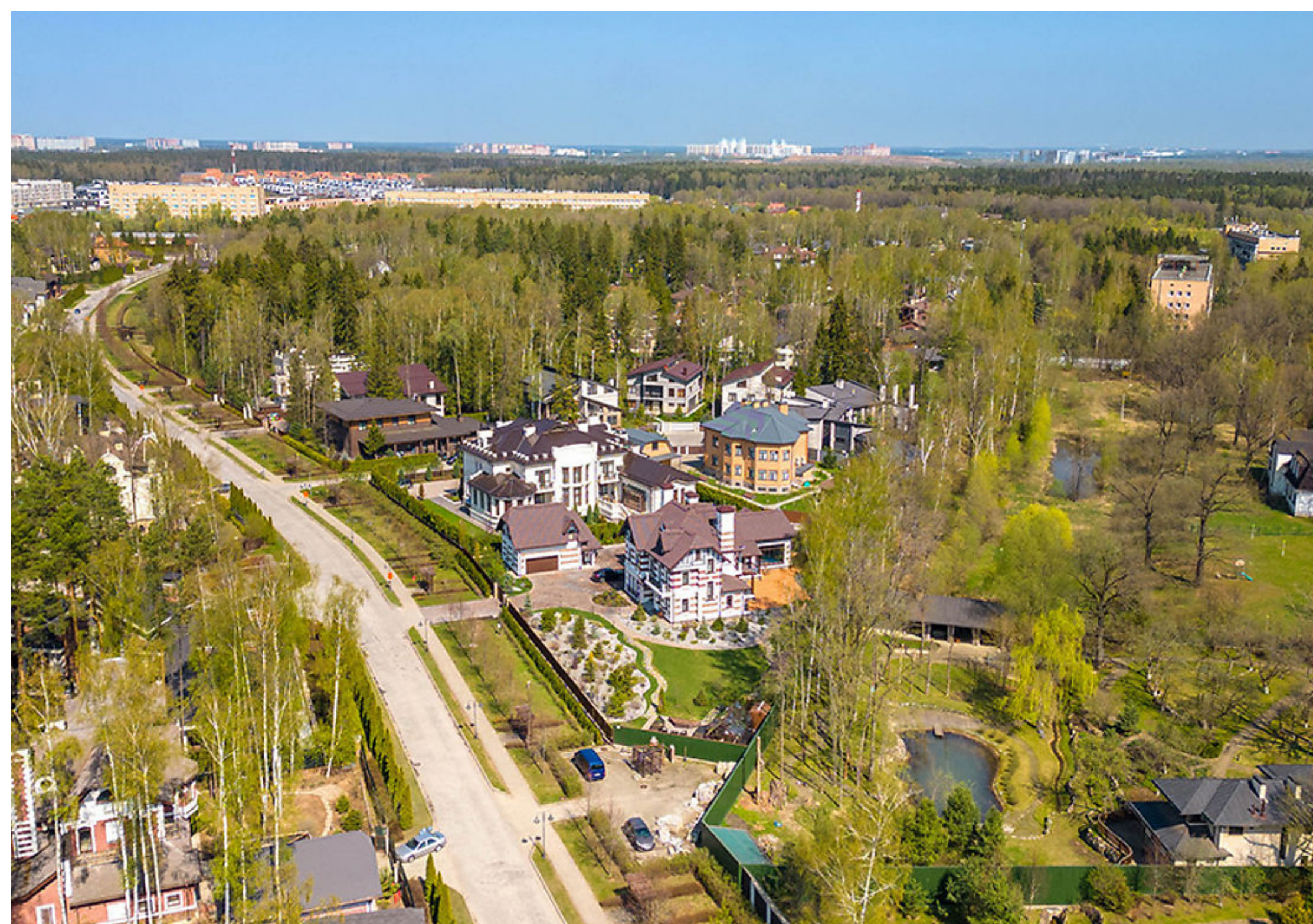
























letoestate.ru