



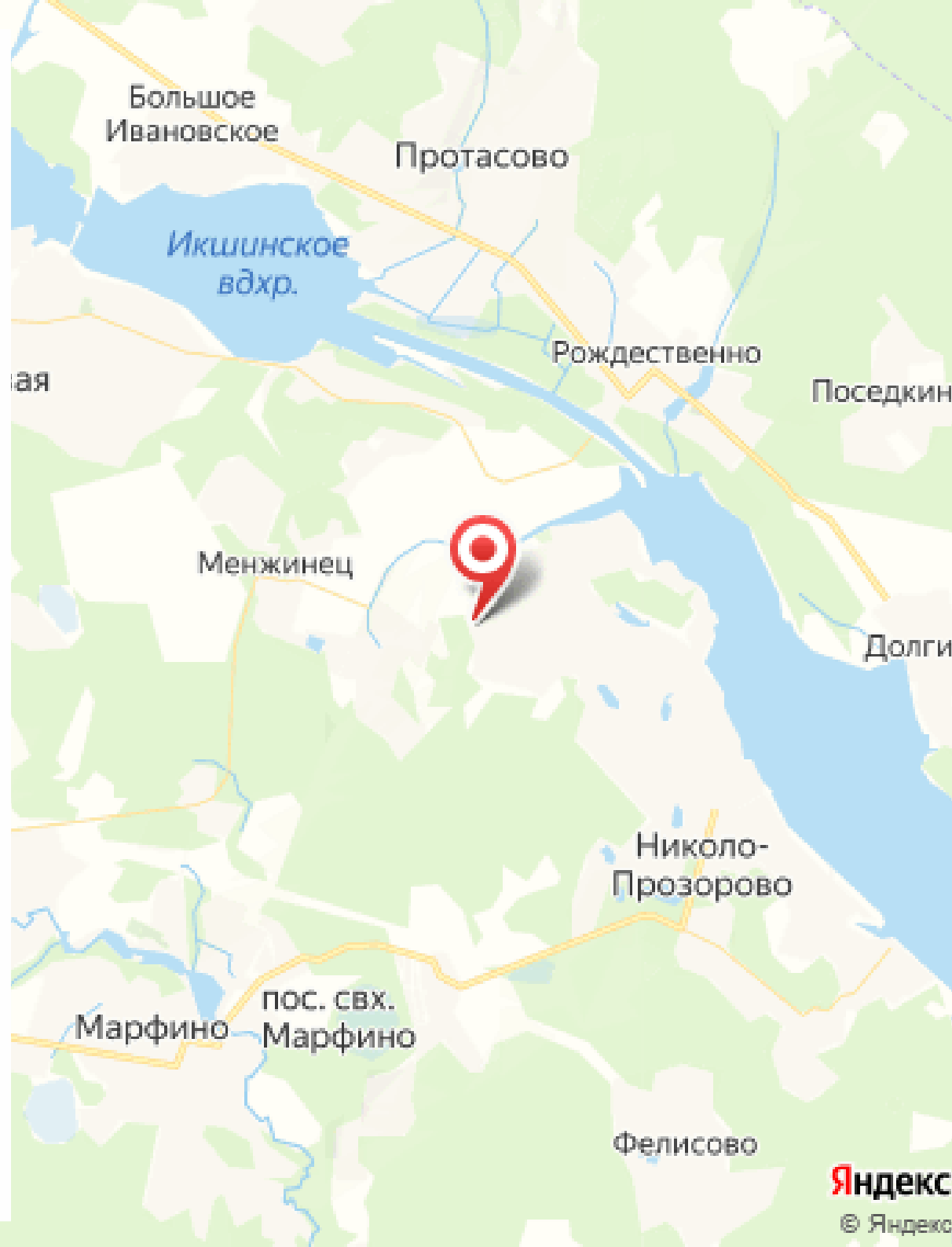
Коттеджный посёлок

Пестово

letoestate.ru
+7 495 120-08-44

Пестово

Пестово – элитный коттеджный поселок, расположенный на берегу Пестовского водохранилища. От поселка до МКАД можно добраться всего за 20 минут, ведь он расположен в 22 км от столицы по Дмитровскому шоссе. Пестово отличается прекрасной экологией: с трех сторон он окружен лесом, а с четвертой находится красивейшая набережная, протяженностью 2,5 км. Собственный залив, яхт-клуб и возможность выхода в основные акватории Европы делают Пестово самым подходящим местом для любителей прогулок на яхте и водного спорта. При этом поселок Пестово абсолютно пригоден для постоянного, круглогодичного проживания. В поселке есть все центральные коммуникации, торговый комплекс, детский сад, начальная школа, детские и спортивные площадки. На набережной расположен прекрасный ресторан «Мелиора», с видом на Пестовское водохранилище. В поселке есть четыре открытых теннисных корта, волейбольные площадки, универсальная спортивная площадка для игры в футбол и баскетбол. Для любителей зимних видов спорта в поселке сделана хоккейная коробка с теплой раздевалкой. На территории поселка есть свой собственный парк с благоустроенными тропинками и четыре декоративных пруда с благоустроенными территориями отдыха. По близости расположен торгово-развлекательный комплекс Каштановая роща. В соседнем поселке Зеленый Мыс расположена одна из лучших школ Подмоскovie – Ломоносовская школа. Также рядом с поселком Пестово расположен Гольф и Яхт-клуб Пестово.





Дом с бассейном в КП Пестово

Вашему вниманию представляется великолепный дом с бассейном на лесном участке в коттеджном поселке Пестово. Большой светлый дом с бассейном и сауной, построенный по индивидуальному проекту. В доме выполнена отделка, некоторые помещения отделаны под ключ, в некоторых выполнена финишная отделка, спа - без отделки. Дом расположен на великолепном лесном участке с большими деревьями. Из большинства окон и с открытой террасы открывается великолепный вид на лес. Также у Вас есть уникальная возможность взять в аренду лес и за счет этого увеличить площадь земельного участка.

Цена 79 990 000 ₽

Дом 590 м²

Участок 25.88 соток



Характеристики

Тип дома	кирпичный
Категория земли	земли нас. пунктов, ижс
Готовность	ГОТОВ ПОЛНОСТЬЮ
Бассейн	да
Сауна	да
Под ключ	да
Баня на участке	да
Охраняемая территория	да



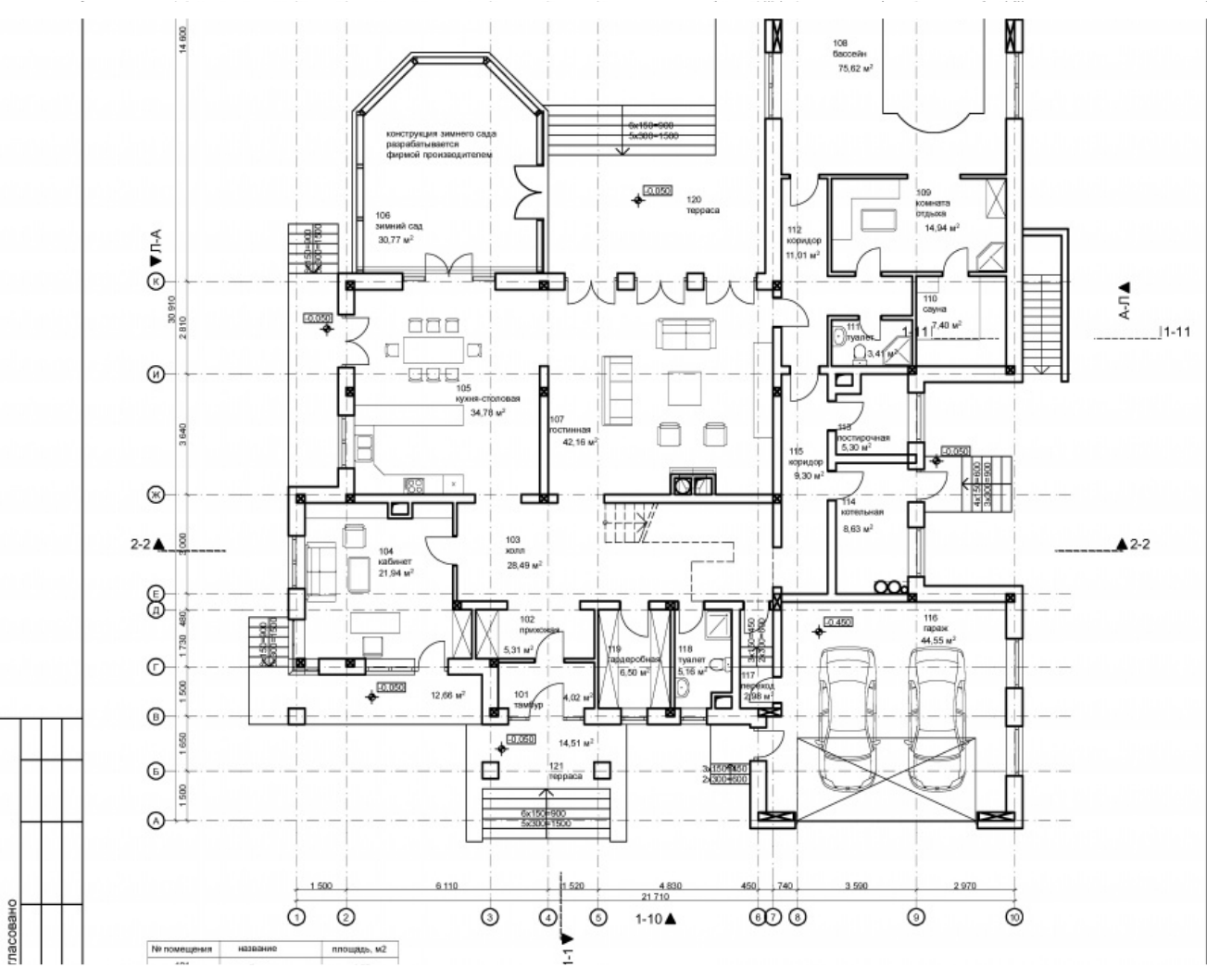
Коммуникации

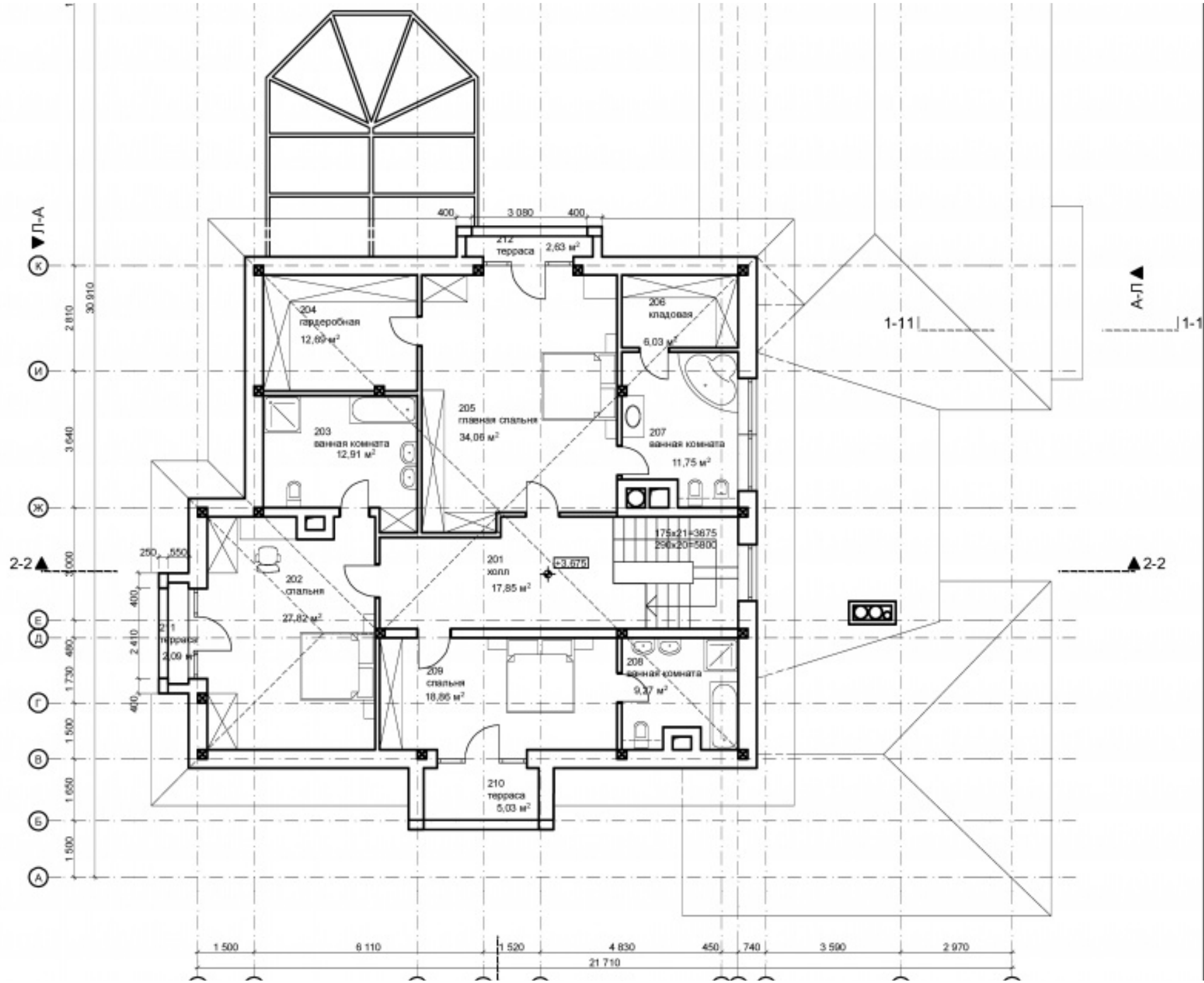
Водопровод	центральный
Канализация	центральная
Электричество, кВт	не используется
Газ	да

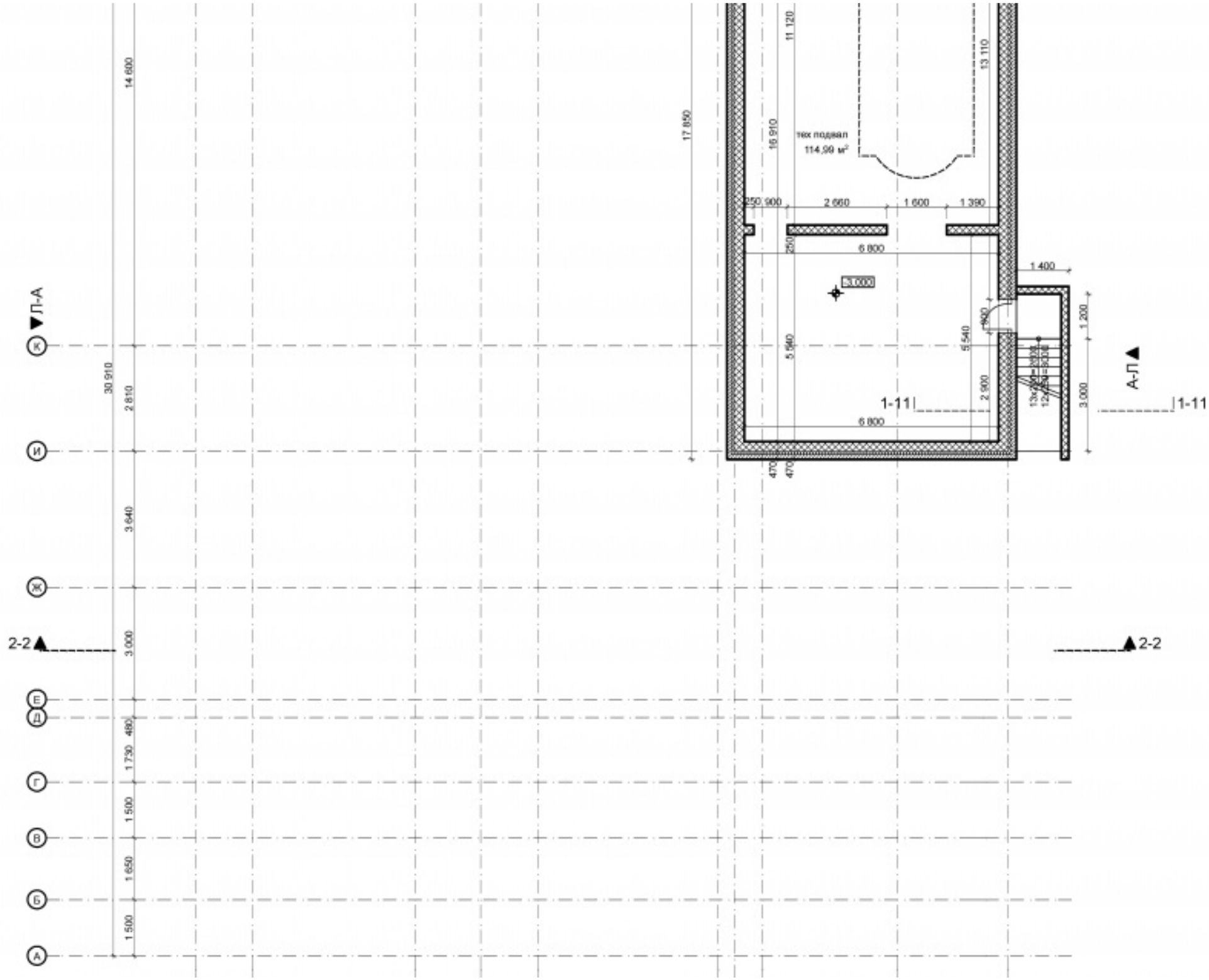


Планировки

Планировки:
Первый этаж – Холл, кабинет, кухня-столовая, гостиная-каминная, бассейн, сауна с комнатой отдыха, с/у, гардеробная, котельная.
Второй этаж – мастер спальня со своей гардеробной и с/у, 2 спальни со своими с/у.



































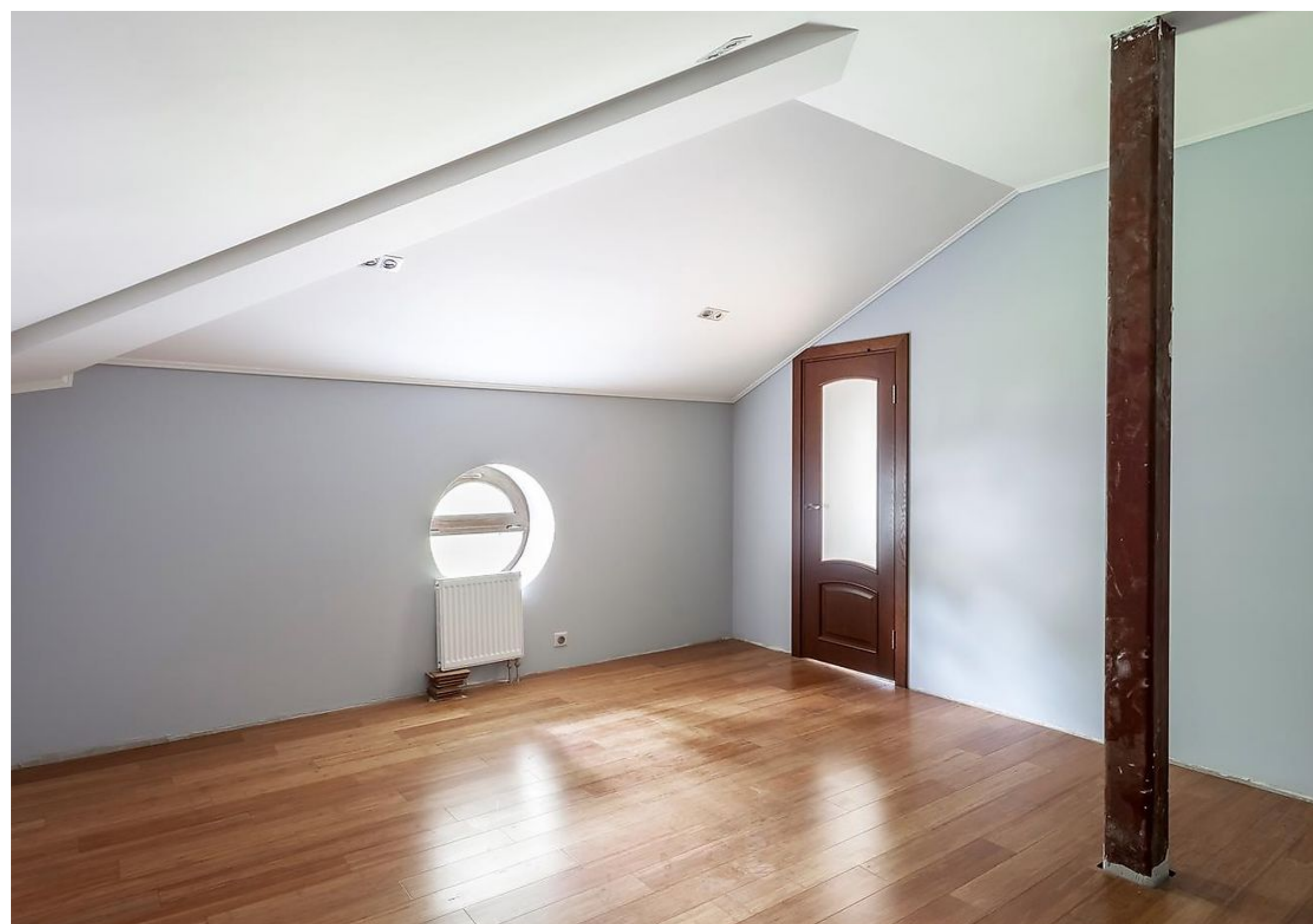






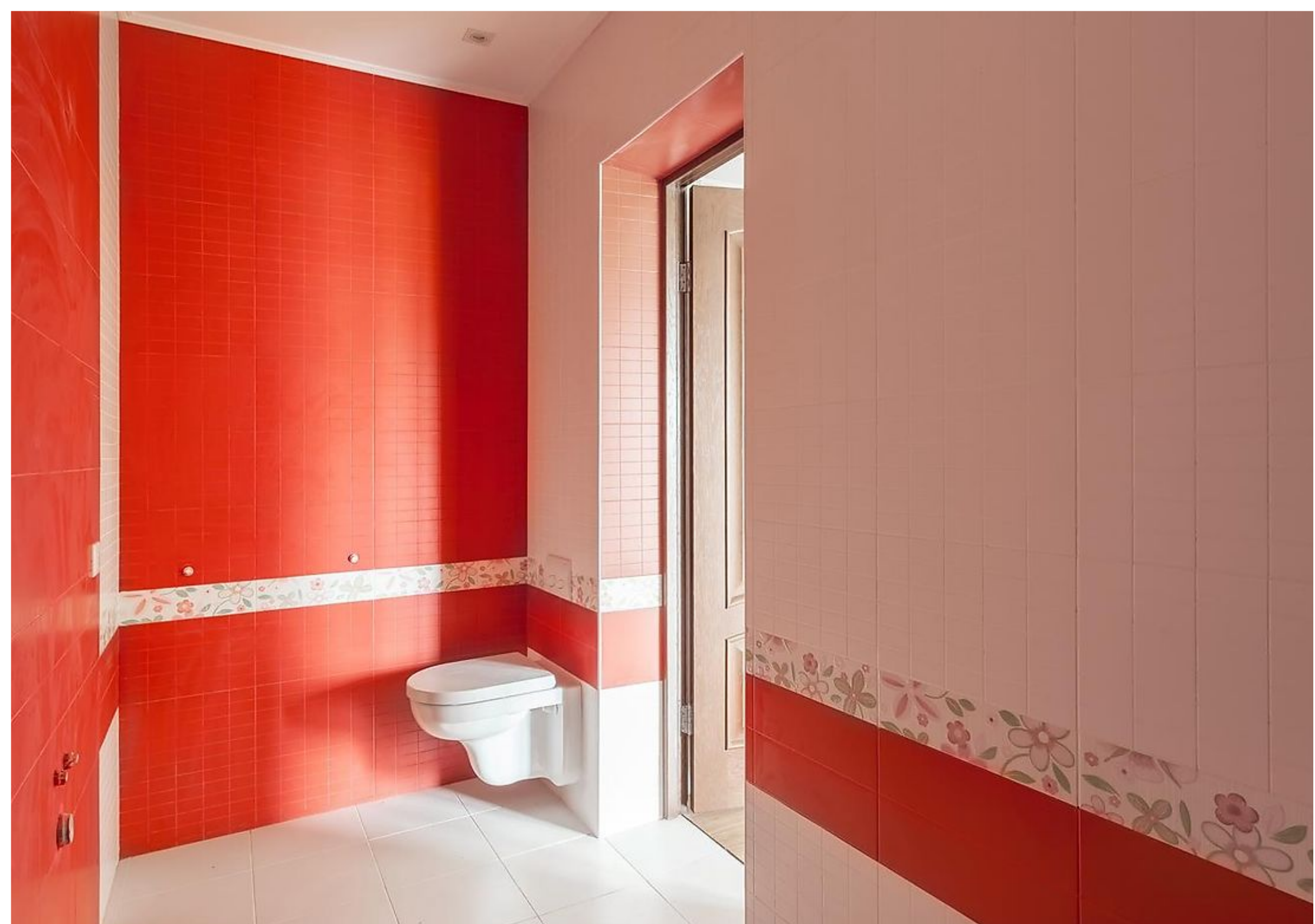


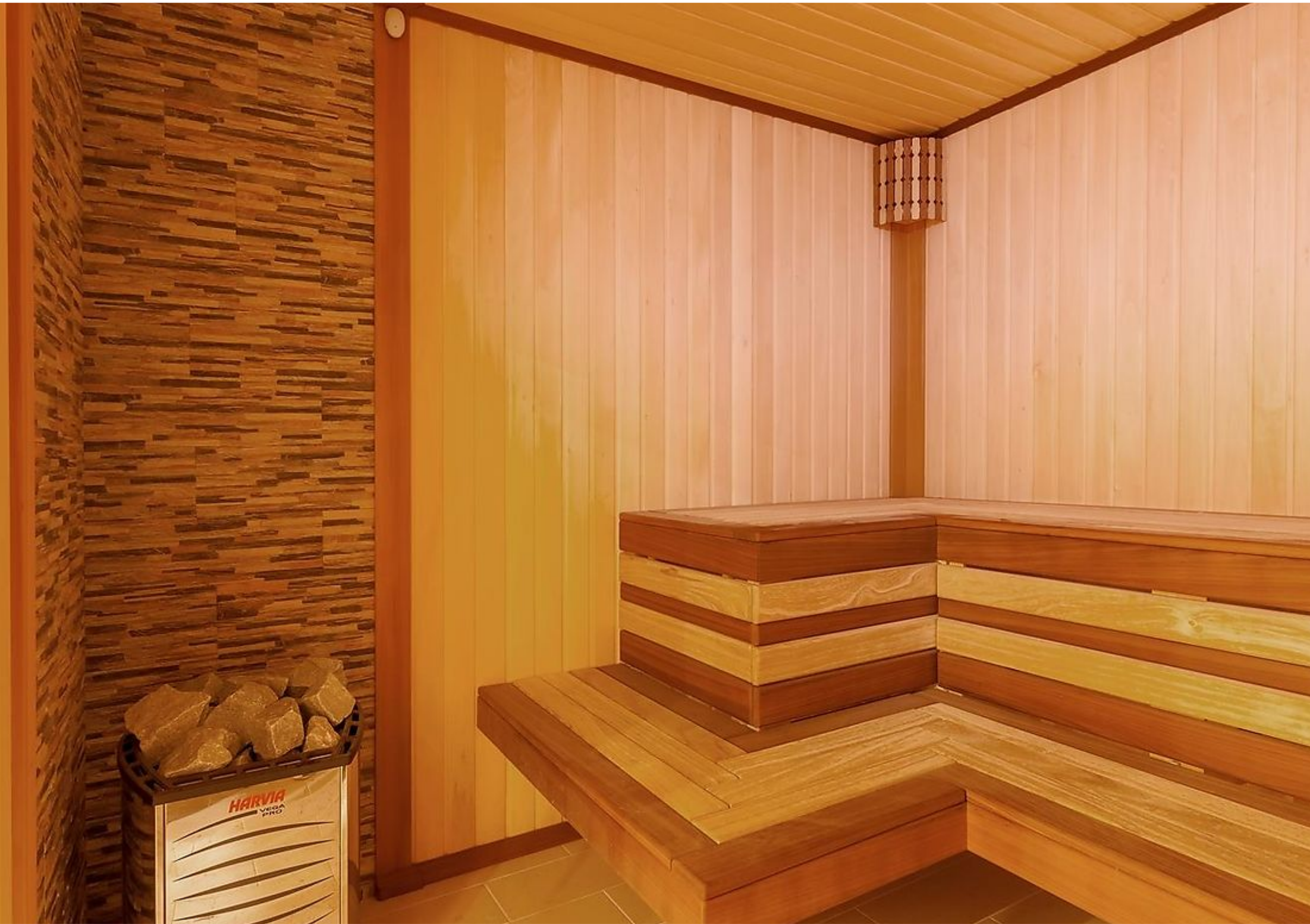




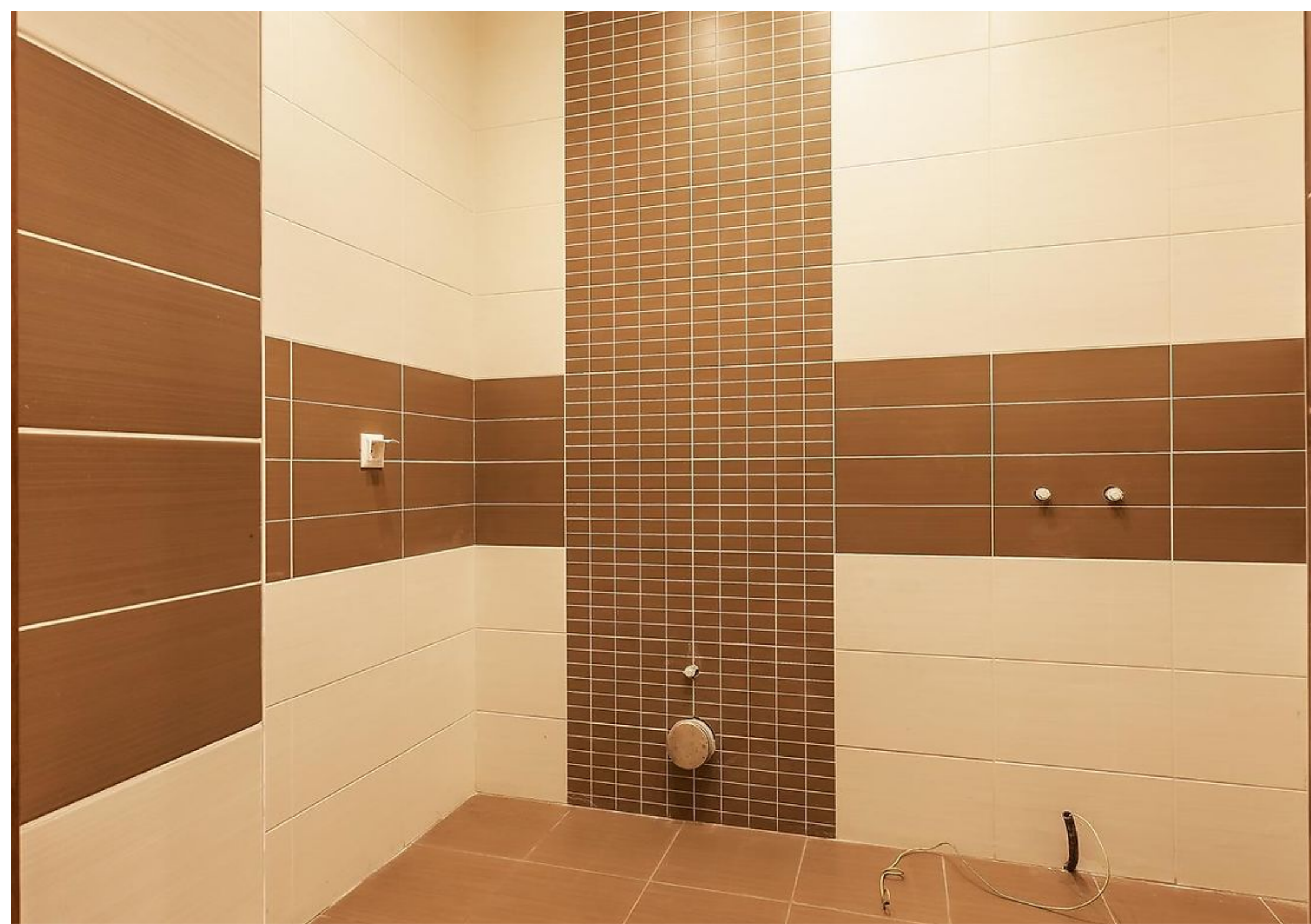
















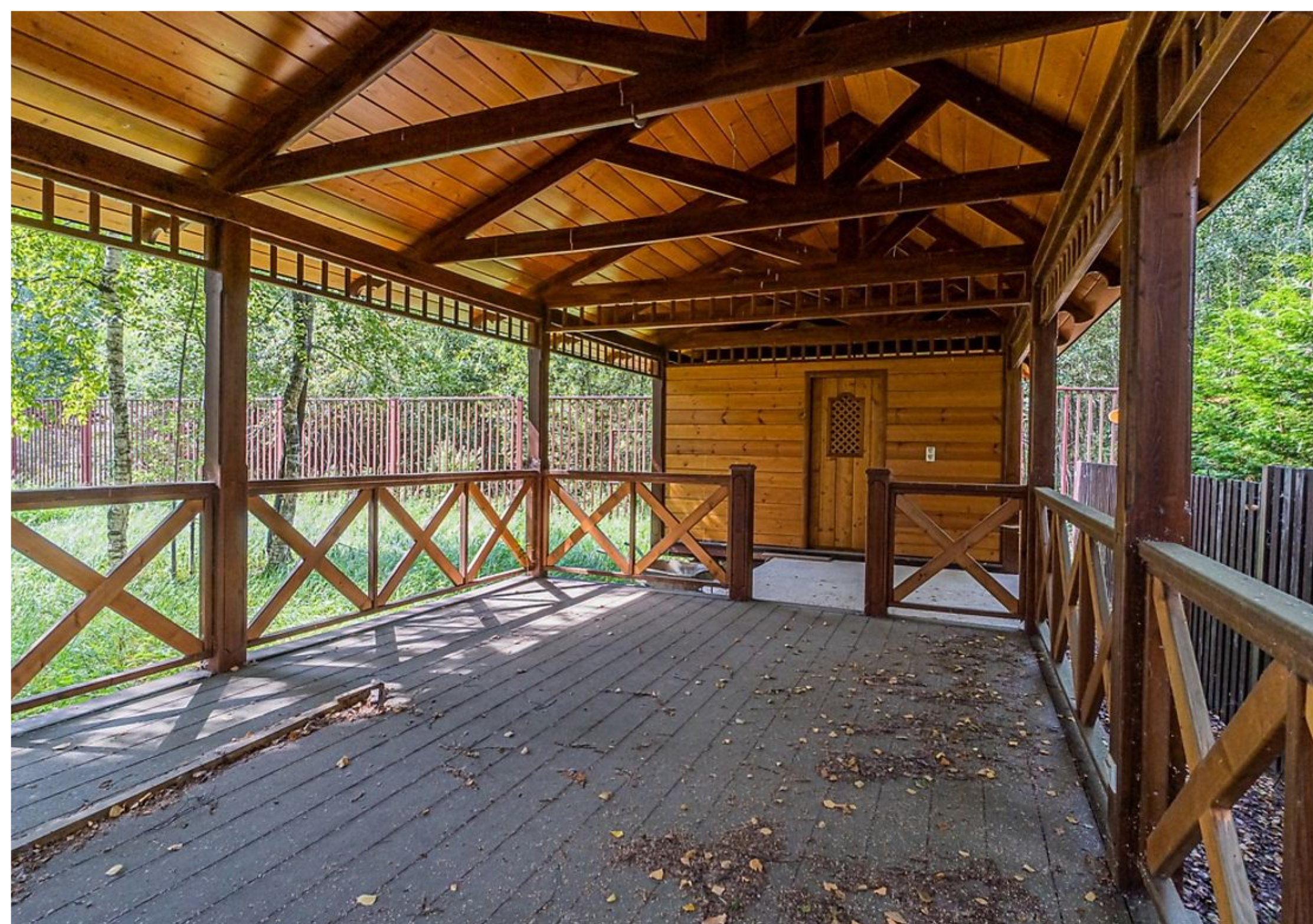


























letoestate.ru