



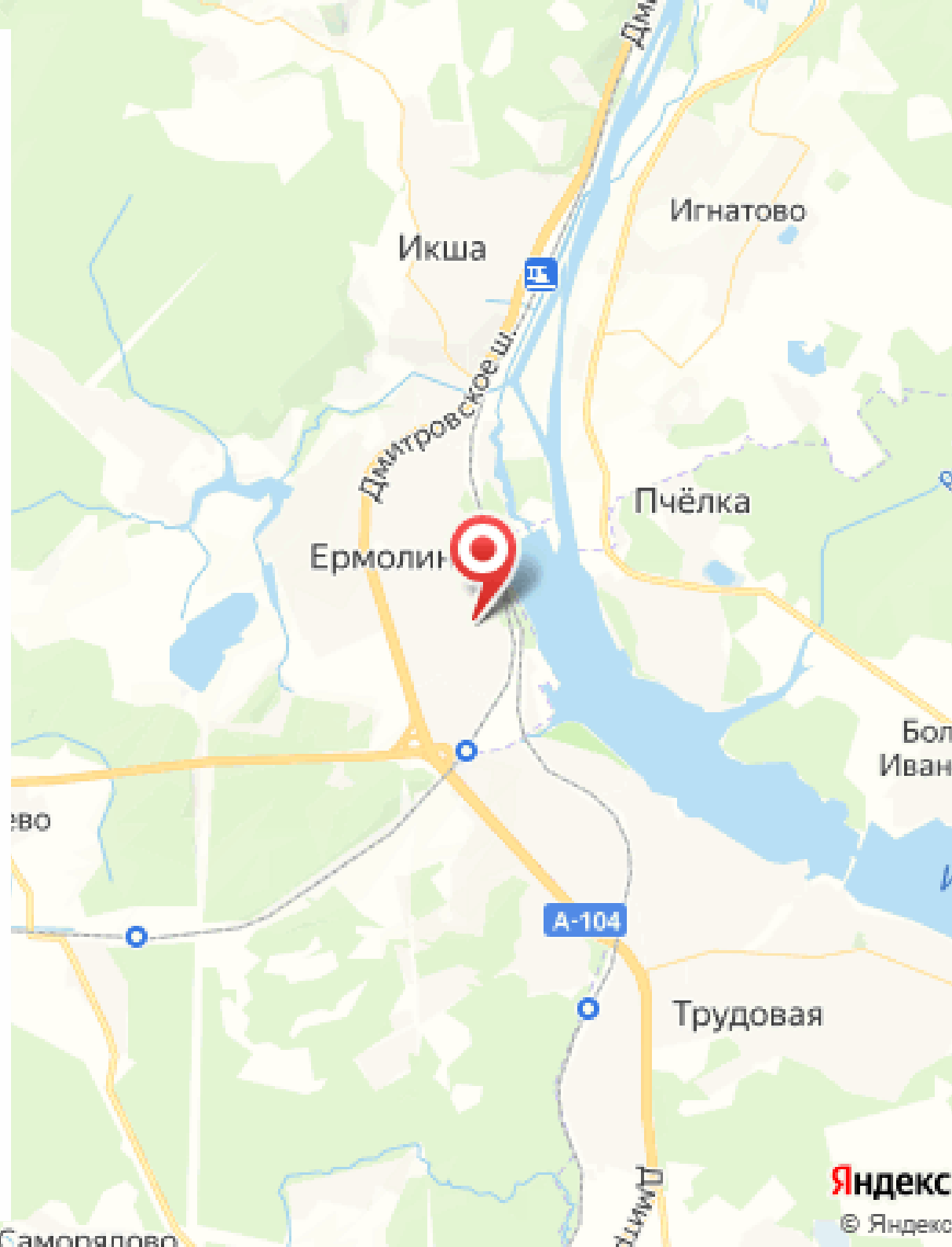
Коттеджный посёлок

Ермолино

letoestate.ru
+7 495 120-08-44

Ермолино

Поселок Ермолино расположен в 30 км от МКАД по Дмитровскому шоссе на берегу Икшинского водохранилища. Поселок окружен живописным лесом, к нему ведет асфальтовая дорога. Рядом расположена старинная Каменная Преображенская церковь. Вокруг сложилась коттеджная застройка, рядом вся необходимая инфраструктура. Красивое природное окружение, тишина, удобная транспортная доступность – основные достоинства данного местоположения.





Дом под отделку в пос. Ермолино

Вашему вниманию предлагается дом под отделку в поселке Ермолино. Дом площадью 360 м² построен из кирпича на монолитном фундаменте. Монолитные перекрытия, мягкая кровля. Подключены коммуникации: электричество 15 кВт, магистральный газ по границе участка, канализация переливная, скважина 150 м. В доме возведены перегородки. Установлены немецкие стеклопакеты фирмы Rehau. Из окон открывается потрясающий вид на Икшинское водохранилище. Участок площадью 17 соток. Торг уместен. Дом продается по цене в два раза меньше себестоимости.

Цена	10 700 000 ₽
Дом	360 м ²
Участок	17 соток



Характеристики

Тип дома	кирпичный
Категория земли	земли нас. пунктов, ижс
Готовность	под отделку
Сауна	да



Коммуникации

Водопровод	центральный
Канализация	септик
Электричество, кВт	не используется
Газ	да

Планировки

Планировка:

Цокольный этаж – помещение для коммуникаций.

Первый этаж – холл, с/у, бойлерная, кухня-гостиная, банный комплекс, бильярдная/комната отдыха.

Второй этаж – свободная планировка, с/у.

Третий этаж – свободная планировка, с/у.









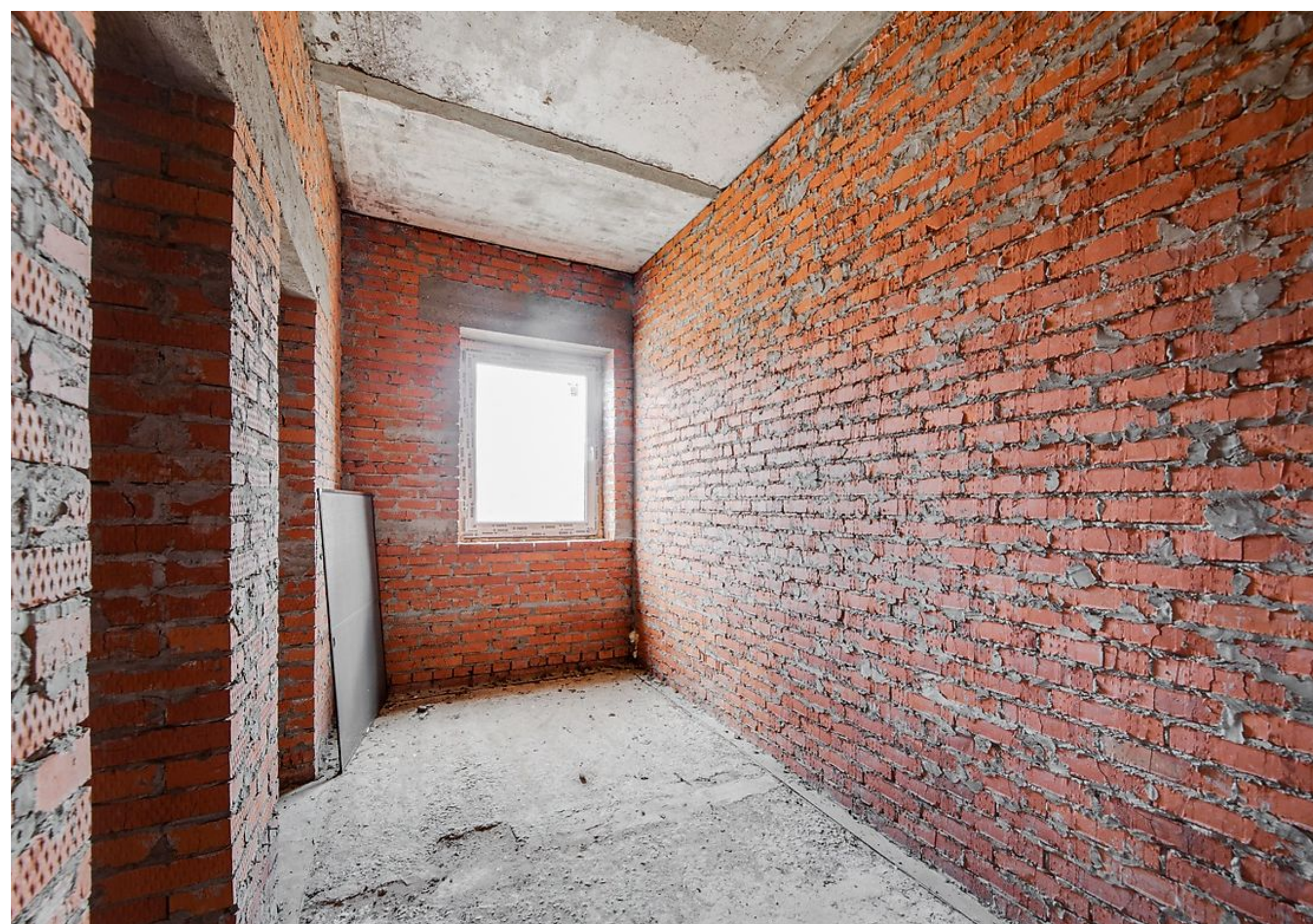
























letoestate.ru