



Коттеджный посёлок

Пчелка

letoestate.ru
+7 495 120-08-44

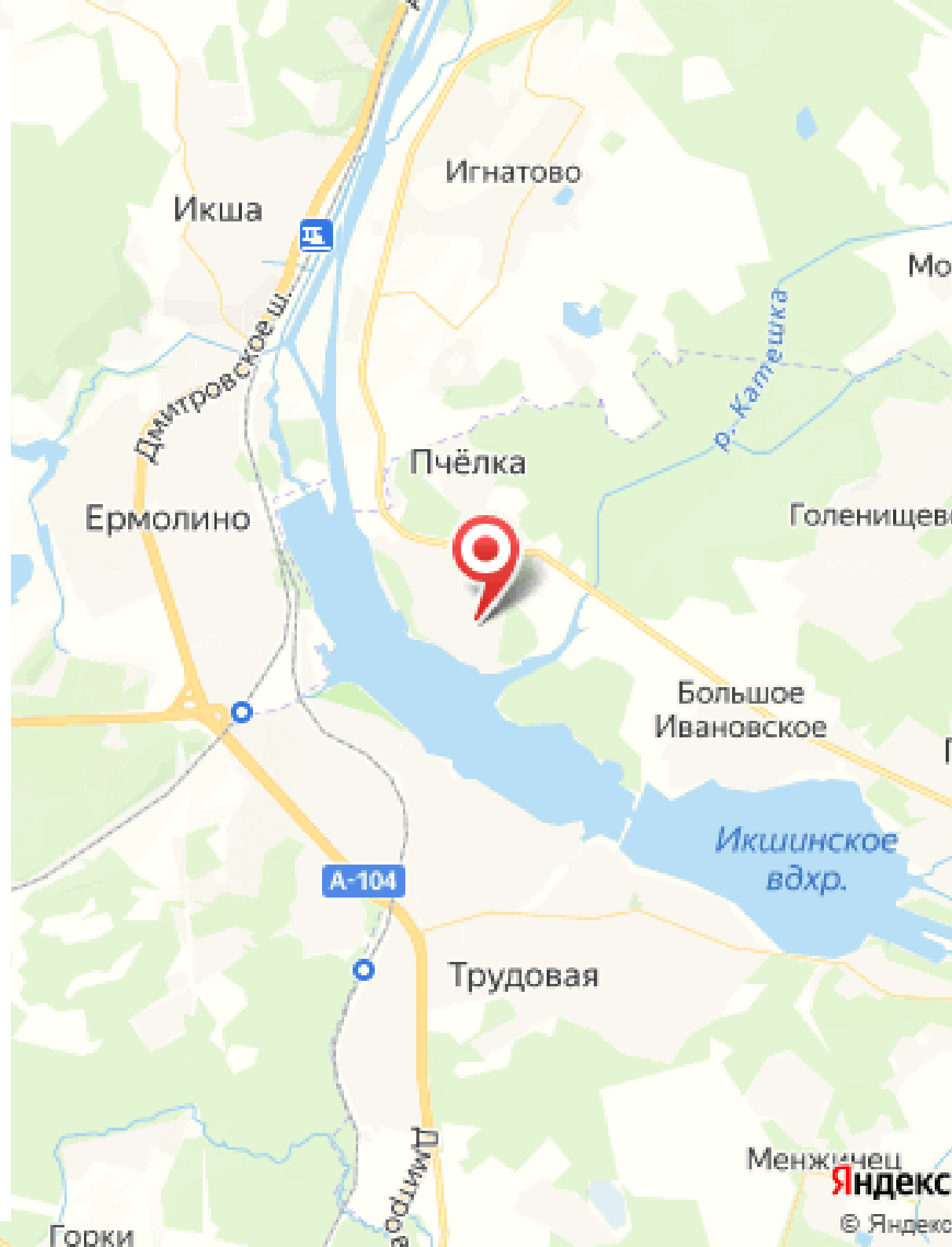
Пчелка

Клубный поселок «ПЧЕЛКА», расположенный на берегу Икшинского водохранилища, всего в 44 км от МКАД по Дмитровскому шоссе, по праву носит статус «коттеджный поселок премиум класса». Коттеджный поселок Пчелка обладает всеми центральными коммуникациями, всей инфраструктурой, необходимой для комфортного проживания и отдыха: в наличии детские игровые площадки, спортивная площадка, пляжная зона и гостевой паркинг.

В поселке организована круглосуточная охрана, а также контрольно-пропускной режим. Дороги в поселке вымощены брусчаткой. Главная же достопримечательность коттеджного поселка «ПЧЕЛКА» - благоустроенная береговая линия, с собственным оборудованным причалом для швартовки катеров и яхт длиной до 8 м, пляж, слип, деревянные дорожки вдоль берега для прогулок.

Жители коттеджного поселка «ПЧЕЛКА» могут активно пользоваться водными видами транспорта и добираться до своего коттеджа по воде, минуя многочасовые московские пробки.

Рядом с поселком Пчелка расположен коттеджный поселок Аква Вилла, а также благоустроенная территория для отдыха имени Святослава Федорова, с рестораном, пляжем, плавучей баней. Также рядом с поселком Пчелка расположен стрелково - развлекательный комплекс Лисья Нора, и крупнейший картодром Маяк.





Дизайнерский дом у воды в Пчелке

Вашему вниманию представляется дизайнерский дом под ключ площадью 866 кв.м. , в коттеджном поселке Пчелка, расположенный в 44 км по Дмитровскому шоссе от МКАДа на берегу Икшинского водохранилища , обосновавшийся на участке 46,7 соток с многолетними декоративными и плодовыми деревьями , засаженный английским газоном.

Особенностью данного проекта является грамотное расположение дома по отношению к сторонам света и большое количество панорамного остекления, с выходами на террасы первого и второго этажа . Также, при строительстве дома, архитекторами было выбрано оптимальное расположение дом на самом участке, где большая часть территории находится перед домом, и при этом сохраняется приватность.

Дом расположен на одной из самых удобных локаций поселка, благодаря чему из окон второго этажа открывается прекрасный вид на водохранилище .

Цена 169 000 000 ₽

Дом 866 м²

Участок 47.61 соток



Характеристики

Тип дома	кирпичный
Категория земли	днп
Готовность	ГОТОВ ПОЛНОСТЬЮ
Сауна	да
Вид на воду	да
Под ключ	да



Коммуникации

Водопровод	центральный
Канализация	центральная
Электричество, кВт	не используется
Газ	да

Планировки

Цокольный этаж – спа комплекс с хамам, финской сауной и купелью, комната отдыха, помещение под домашний кинотеатр, постирочная, кладовая, кладовая с холодильной камерой, помещения для хранения, санузел, блок для персонала, котельная с выходом на улицу.

Первый этаж - прихожая, гардеробная, гостевой санузел, кухня, столовая, гостиная с камином и выходом на большую террасу, гостевой блок со своим санузлом и гардеробной, гараж на два машиноместа.

Второй этаж – игровая комната, две спальни со своим санузлом, гардеробом и выходом на террасу, библиотека, мастер спальня со вторым светом, санузел, гардеробная.



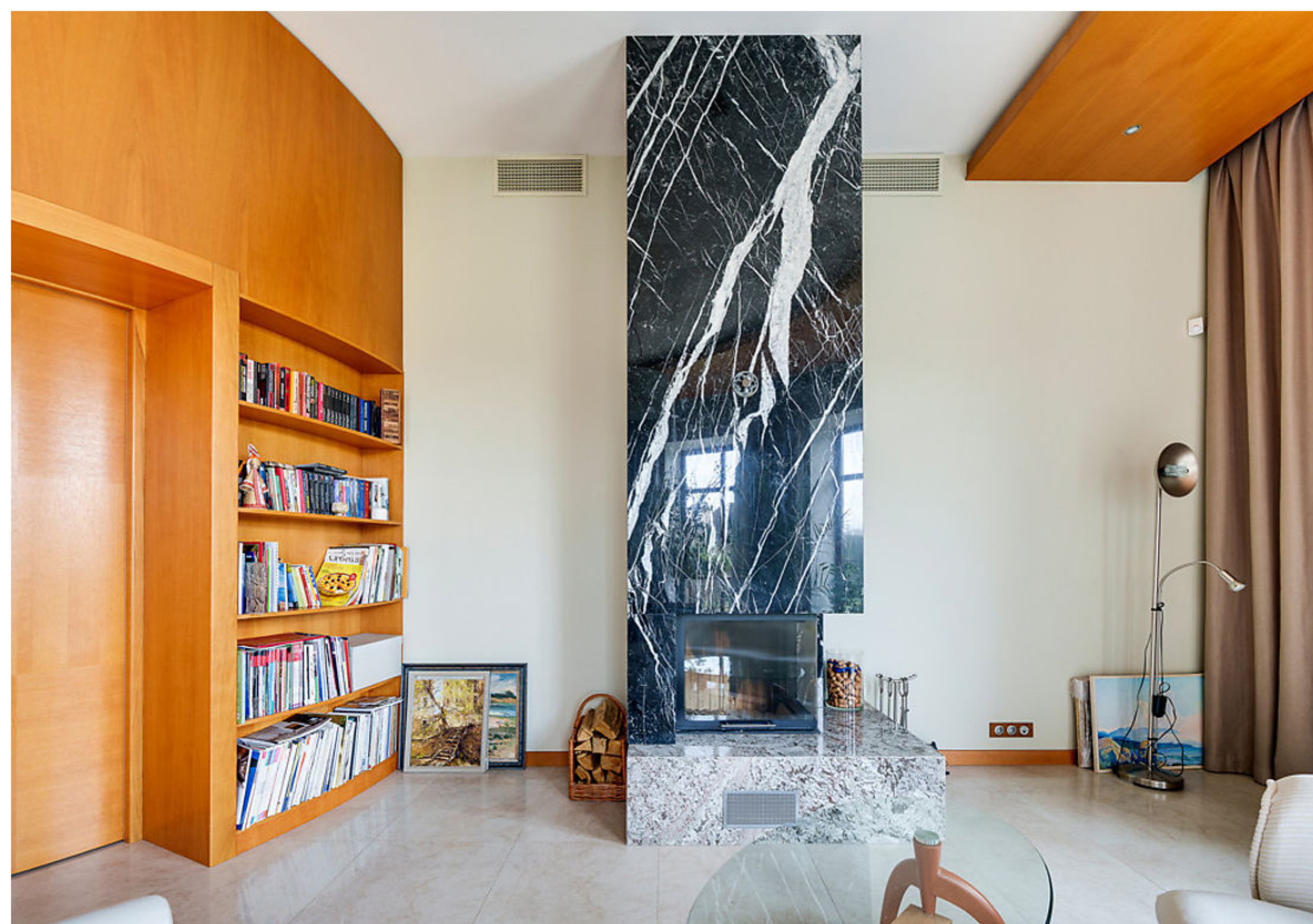






























































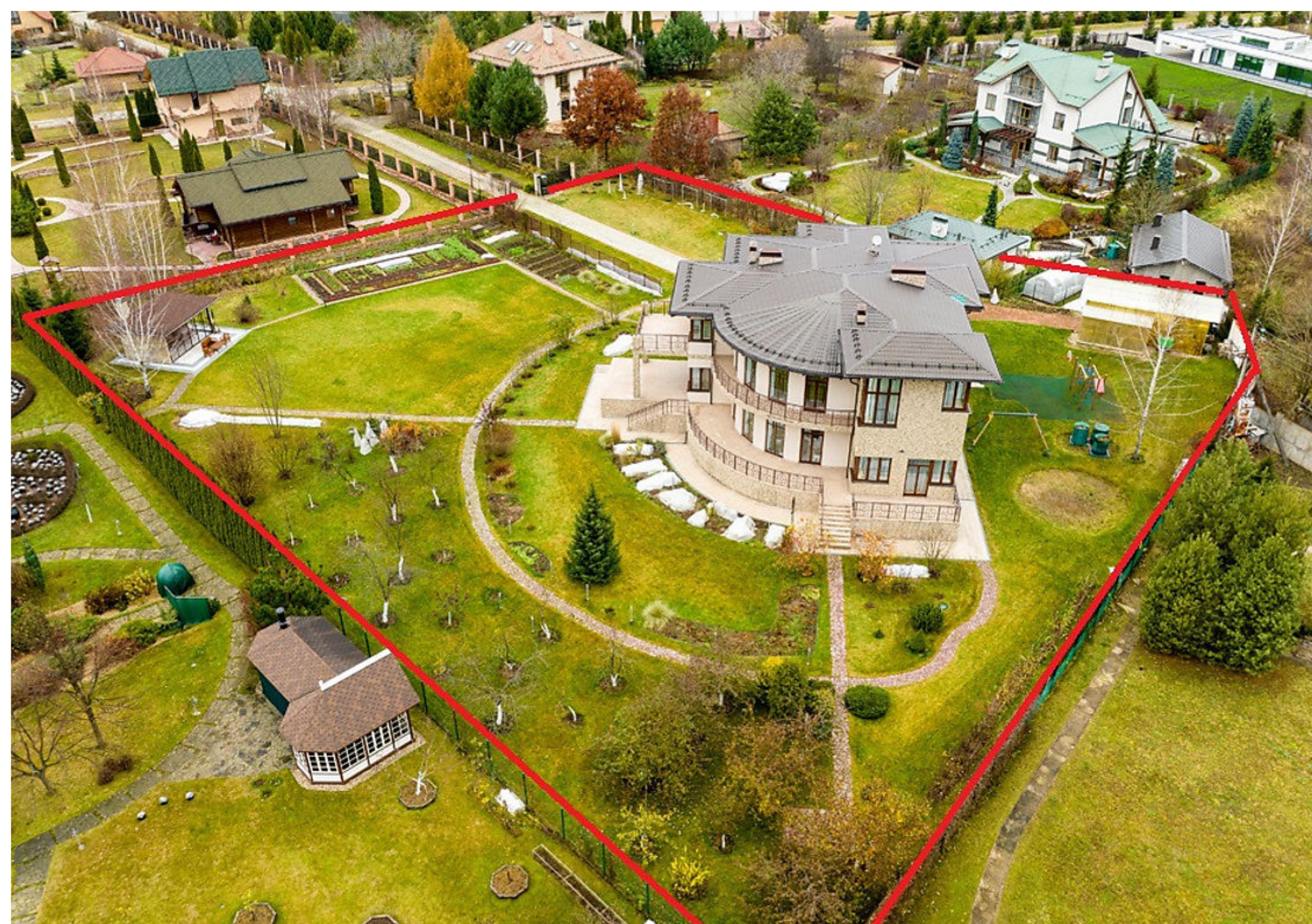
































letoestate.ru