



Лот 53609493



Коттеджный посёлок

Турово

letoestate.ru
+7 495 120-08-44

Турово

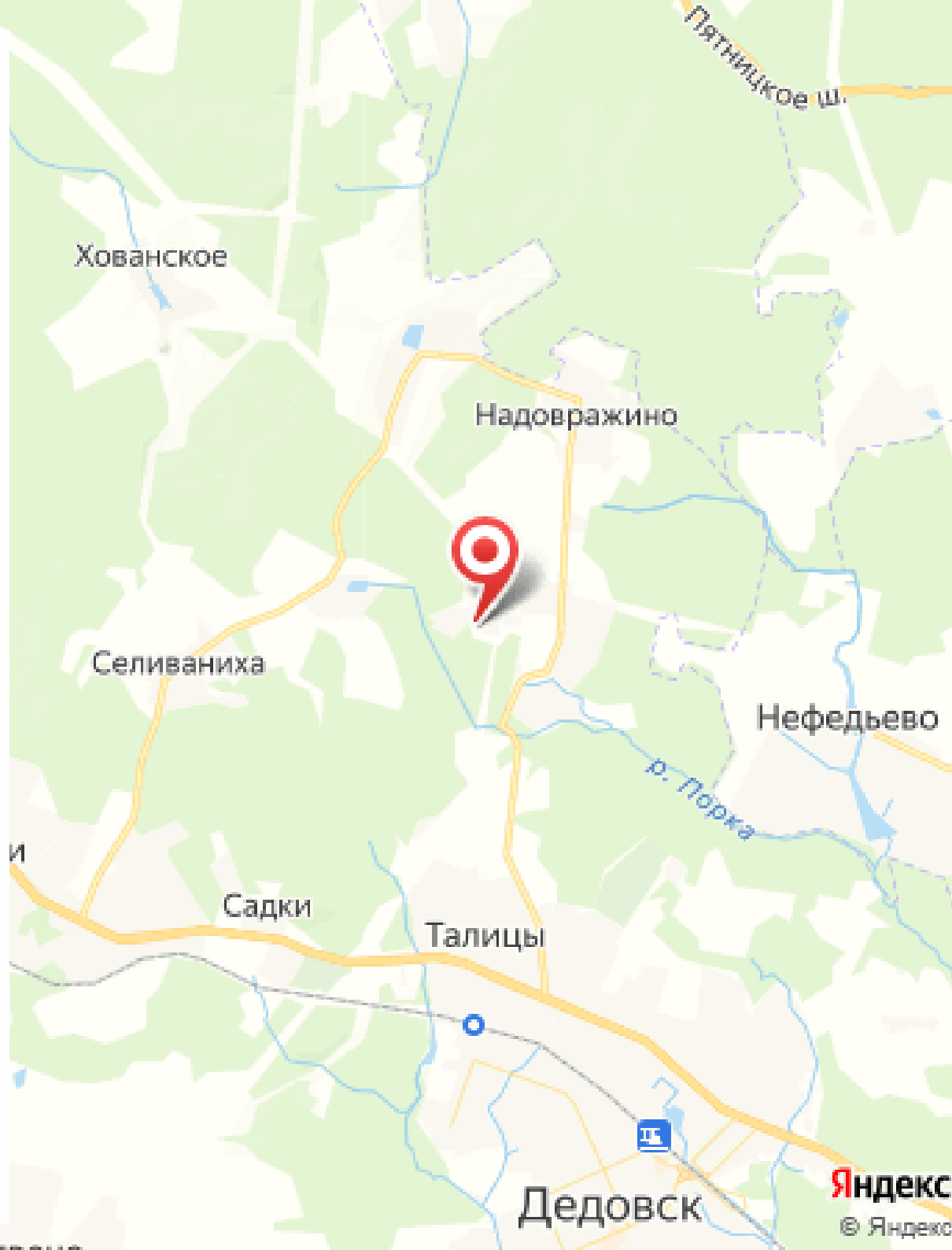
Коттеджный поселок Турово расположен в 25 км от МКАД по Волоколамскому шоссе. На северо-западе Московской области.

В поселке всего 36 домовладений. Территория полностью огорожена, организована въездная группа, установлено освещение. Газ, канализация и электричество - центральные, а водоснабжение - поселковая скважина.

В окружении находятся различные прогулочные зоны, рестораны и базы отдыха. Также в вашем распоряжении вся инфраструктура города Дедовск с многочисленными школами, детскими садами и магазинами.

Поселок подходит как для временного, так и для постоянного проживания. Добраться вы сможете на личном транспорте до центра Москвы за 60 минут. Доступность является важным приоритетом для тех, у кого личного автомобиля. На электричке от станции Тушинская до станции Дедовск. Далее пересаживаетесь на автобус который довезет вас прямо до поселка.

Коттеджный поселок Турово является отличным местом для проживания. Транспортная доступность и инфраструктура помогают с комфортом жить в непосредственной близости с великолепной природой.





Готовый дом в КП Турово

Вашему вниманию представлен дизайнерский дом с великолепным участком в коттеджном поселке Турово. Расположенный в 25 км от МКАД по Волоколамскому шоссе.

Дом построен из кирпича с фасадной отделкой из лиственницы. Крыша выполнена из мягкой кровли с эксплуатируемым выходом.

При входе нас встречает гостиная с обеденной зоной, а также кухня со всей встроенной техникой Siemens и Liebherr. Далее по нашему пути кинозал с удобными диванами и выходом на террасу. Через него проходим в гостевую комнату с душевой и санузлом и выходом на балкон. Подойдем по лестнице, которая выполнена по индивидуальному заказу из натурального дерева. Поднимаемся по ней на второй этаж и вашему взору являются три спальни, каждая из которых оснащена ванной и санузлом. А также кабинет с выходом на эксплуатируемую кровлю. Дополнением к дому является гараж на 2 м/м.

Под всеми окнами от фирмы Schuco установлены конвекторы. По всему дому установлены водяные теплые полы.

Цена 46 000 000 ₽

Дом 360 м²

Участок 15 соток



Характеристики

Тип дома	кирпичный
Категория земли	земли сельхоз. назначения, дачное строительство
Готовность	ГОТОВ ПОЛНОСТЬЮ
Под ключ	да



Коммуникации

Водопровод	центральный
Канализация	центральная
Электричество, кВт	не используется
Газ	да

Планировки

Первый этаж: гостиная, кухня, кинотеатр, гостевая комната с душевой и санузлом, гардеробная, постирочная, санузел, гараж на 2 м/м, котельная

Второй этаж: 3 спальни с ванной и санузлом, кабинет















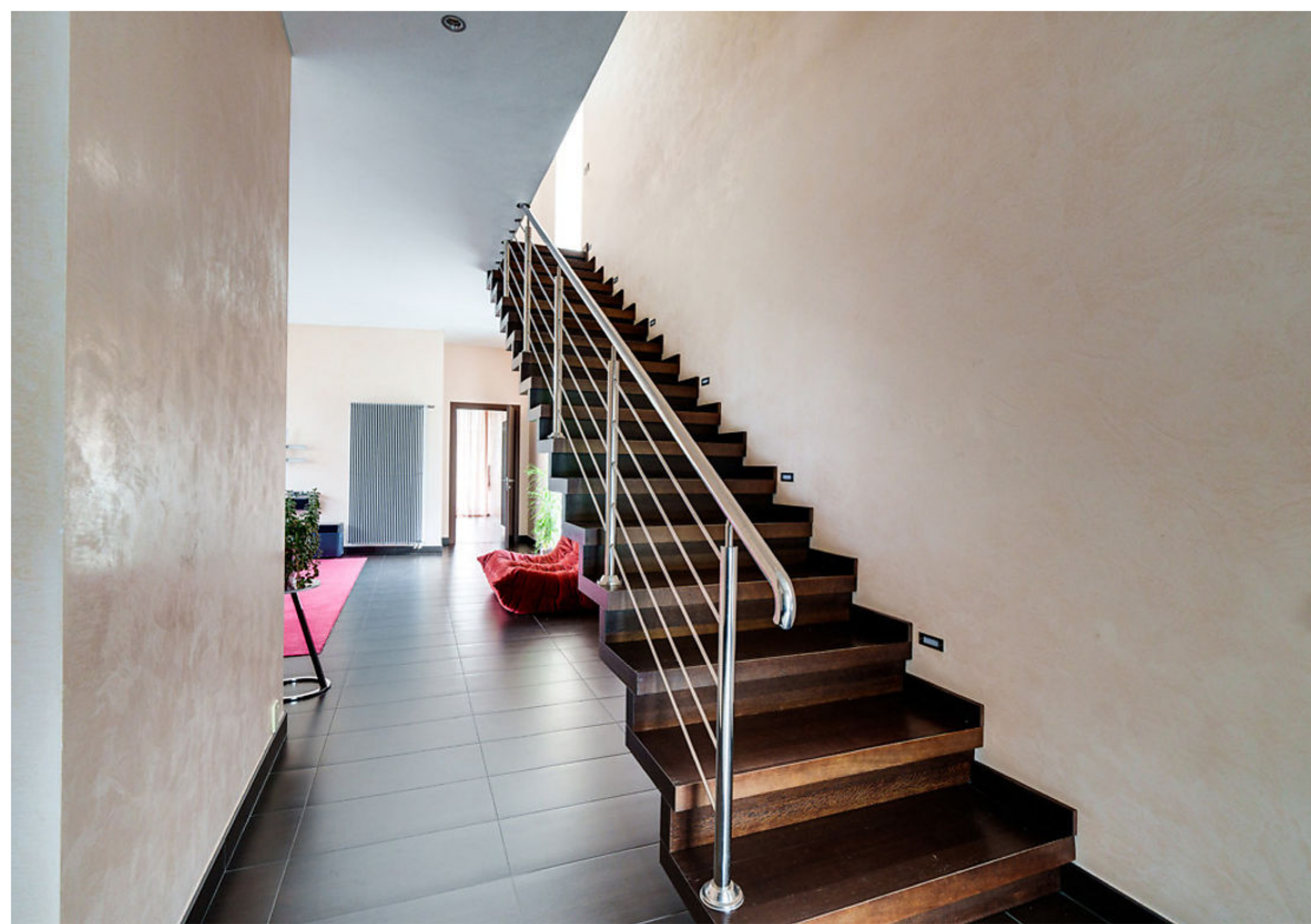




















































letoestate.ru