



Коттеджный посёлок

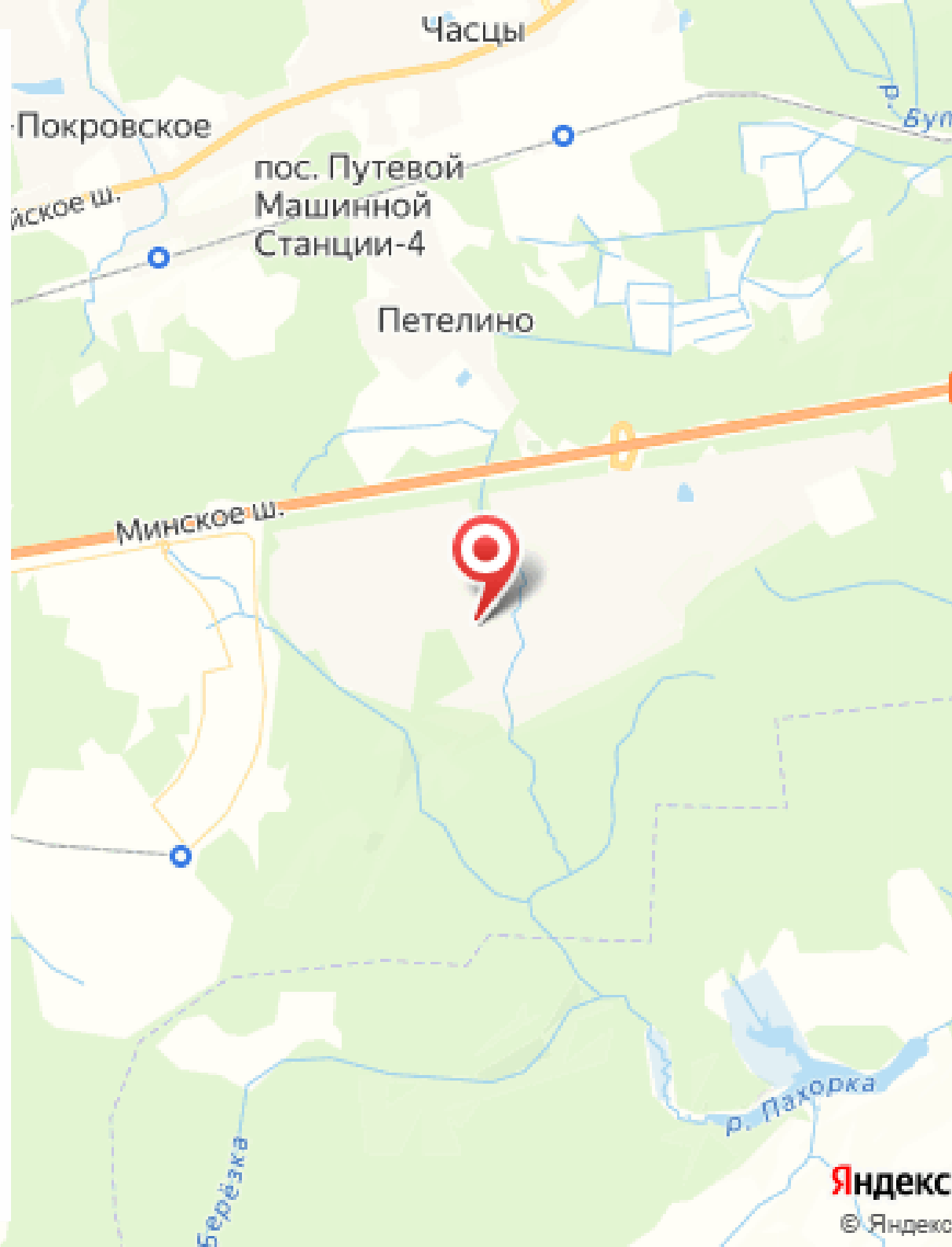
**Зеленая Роща-1**

letoestate.ru  
+7 495 120-08-44



# Зелёная Роща-1

Коттеджный посёлок Зелёная Роща-1 находится на расстоянии 33 км от МКАД по Минскому шоссе. Инфраструктура КП «Зелёная Роща-1» включает в себя все центральные коммуникации - газ, электричество, вода, канализация, телефония, интернет, развитую сеть дорог с твёрдым покрытием. Въезд на территорию охраняемый, КПП. На территории расположены: несколько детских площадок, продуктовых и хозяйственных магазинов, парикмахерская, аптека, маникюрный салон, спортзал, хоккейное поле, церковь, пекарня, шиномонтаж. Развитая инфраструктура района в 5-7 минутах езды на автомобиле: Парк "Патриот", рестораны, бутики, продуктовые магазины и торговые центры, бассейн, прекрасный детский садик. На территории посёлка находится администрация и службы эксплуатации. Чёткая работа коммунальных служб позволяет жителям круглый год наслаждаться жизнью на лоне природы. Систематический санитарно-эпидемиологический контроль качества воды собственного водозаборного узла и канализование жидких бытовых отходов на очистные сооружения посёлка Голицыно, обеспечивают экологическую безопасность проживания на территории Зелёной Рощи.









# Готовый дом в КП Зеленая Роща-1

Вашему вниманию предлагаем новый дом у леса в КП "Зеленая Роща-1". Участок с вековыми соснами и елями. На участке помимо основного дома сделан подогреваемый бассейн 9\*3 с детской зоной (отделан испанской противоскользящей мозаикой, полностью оборудован, подогрев газовым котлом Vaillant). Дом построен из керамического блока Поротерм 51 (самый дорогой и экологичный материал в строительстве каменных домов). В отделке интерьера использованы слэбы из натурального мрамора, натуральный пол и крупноформатный керамогранит. В доме канальное кондиционирование на 1 этаже и сплит система на 2 этаже. Бытовая техника MIELE, кухня - матовые итальянские инновационные фасады FENIX. Высота потолков в гостиной 4 метра.

Цена	109 900 000 ₽
Дом	400 м <sup>2</sup>
Участок	24 соток





# Характеристики

Тип дома	блоки
Категория земли	земли нас. пунктов, ижс
Готовность	готов полностью
Бассейн	да
Сауна	да
Охраняемая территория	да





# Коммуникации

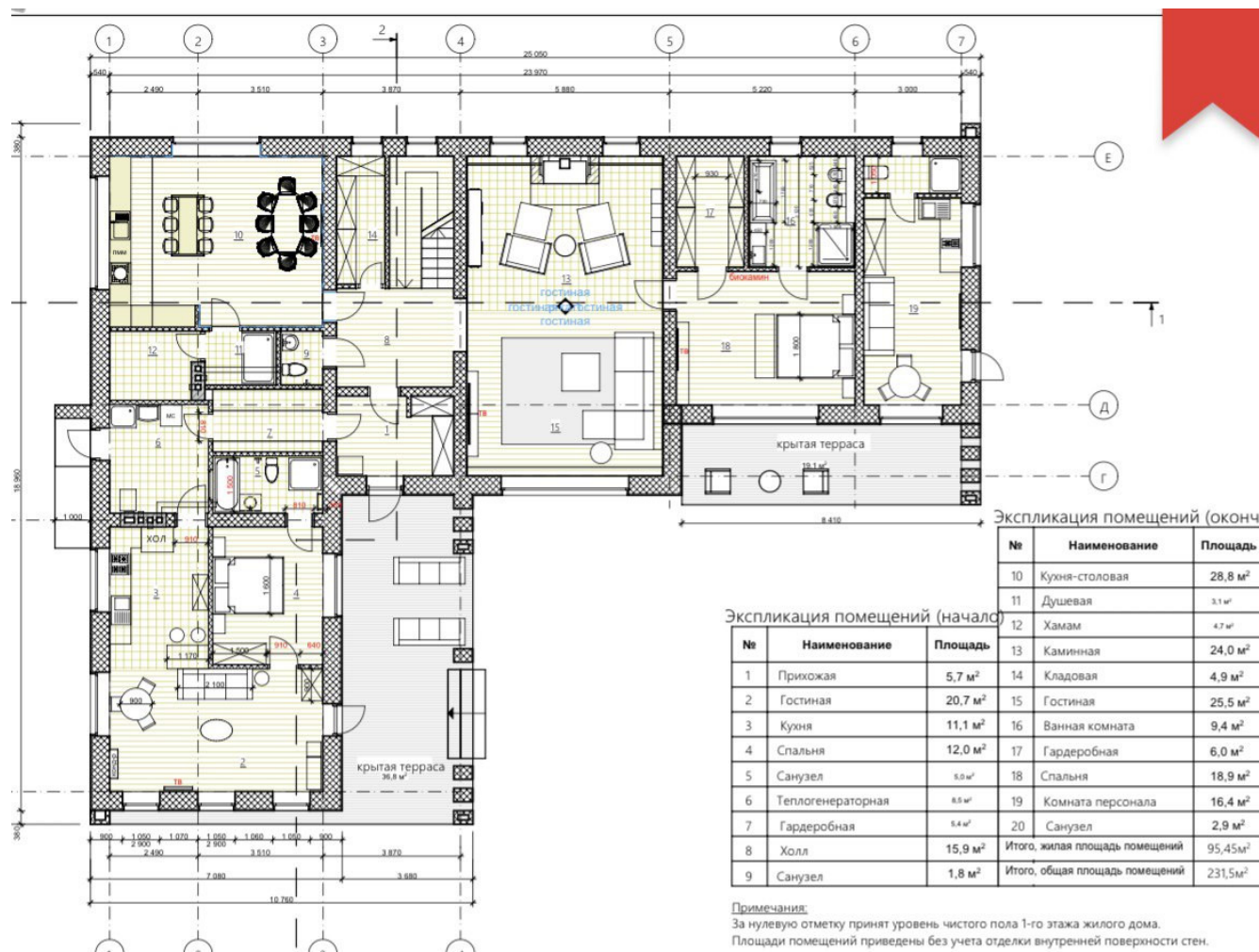
Водопровод	центральный
Канализация	центральная
Электричество, кВт	не используется
Газ	да



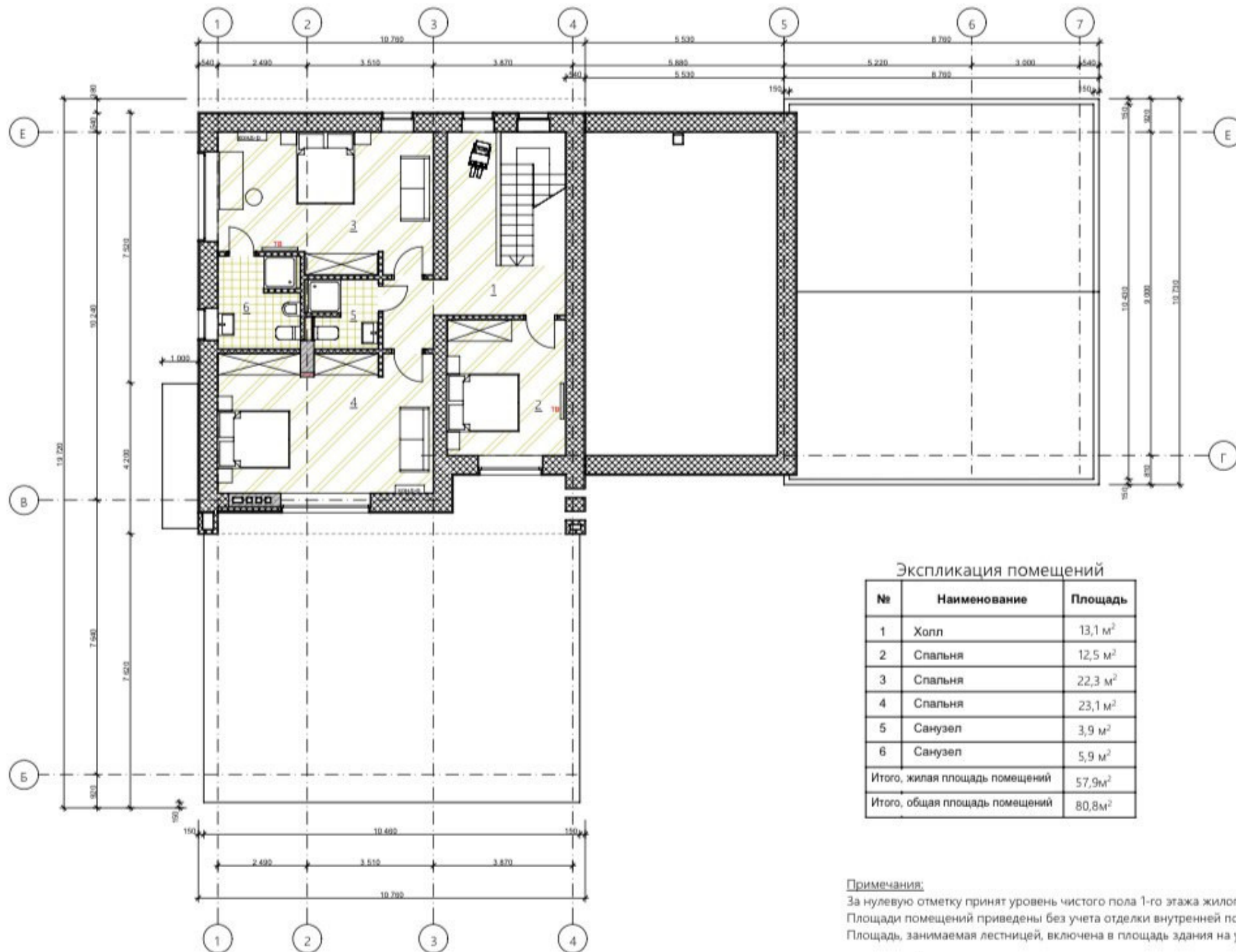
# Планировки

1 этаж: холл, гардеробная при входе, гостевой с/у, хамам, кухня-столовая с кладовым помещением, гостиная с камином, мастер-спальня с большой гардеробной и с/у, кабинет + блок с отдельным входом со своей кухней-гостиной 24 кв.м, спальней 12 кв.м и с/у, а также две крытые террасы с выходом к бассейну.

2 этаж: 3 спальни, 2 с/у, выход на террасу 90 кв.м.







Экспликация помещений

№	Наименование	Площадь
1	Холл	13,1 м <sup>2</sup>
2	Спальня	12,5 м <sup>2</sup>
3	Спальня	22,3 м <sup>2</sup>
4	Спальня	23,1 м <sup>2</sup>
5	Санузел	3,9 м <sup>2</sup>
6	Санузел	5,9 м <sup>2</sup>
Итого, жилая площадь помещений		57,9 м <sup>2</sup>
Итого, общая площадь помещений		80,8 м <sup>2</sup>

Примечания:

За нулевую отметку принят уровень чистого пола 1-го этажа жилого дома.  
Площади помещений приведены без учета отделки внутренней поверхности стен.  
Площадь, занимаемая лестницей, включена в площадь здания на уровне первого этажа.

























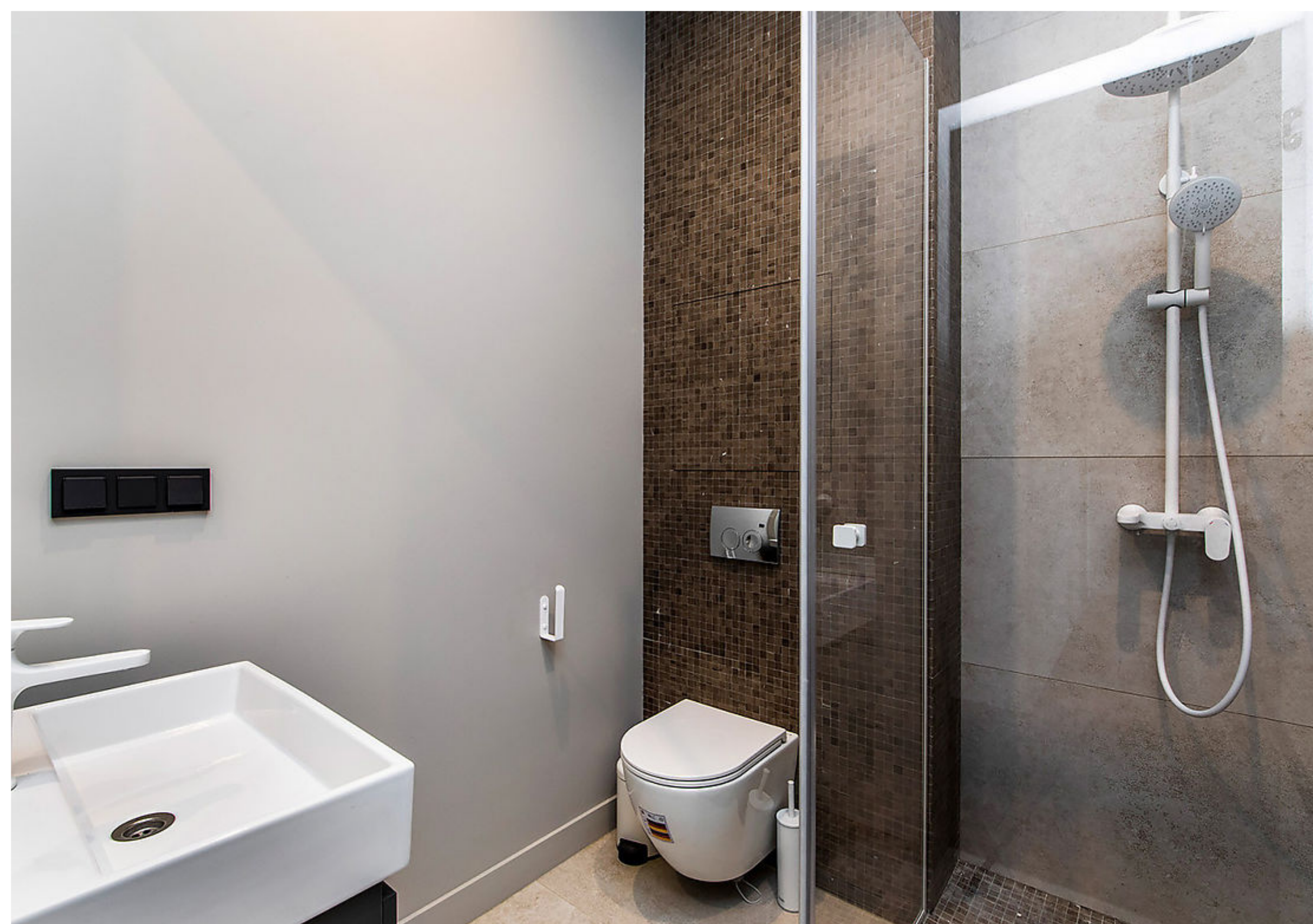
















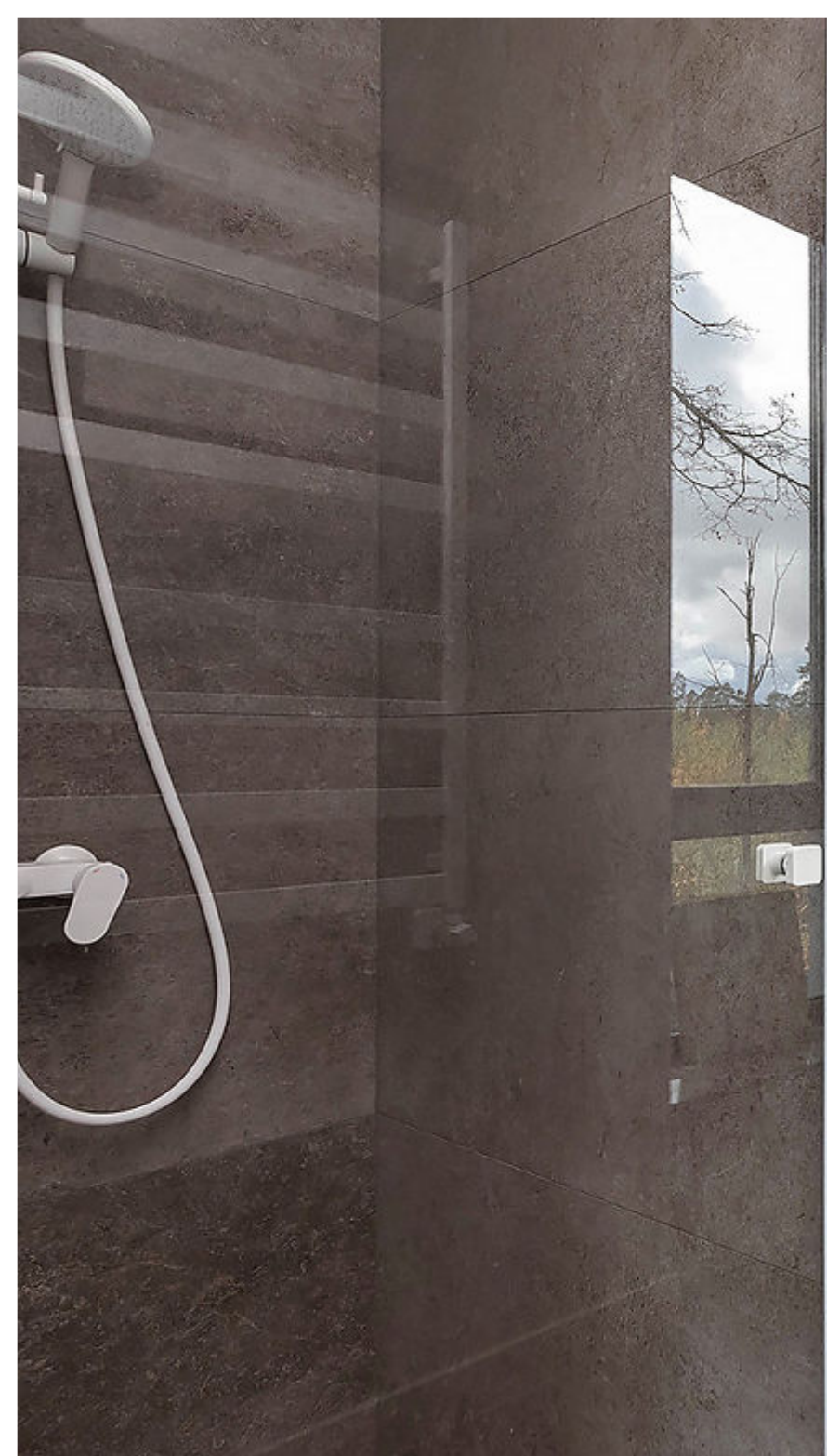


























# СПОРТИВНИЙ КОМПЛЕКС



















letoestate.ru