



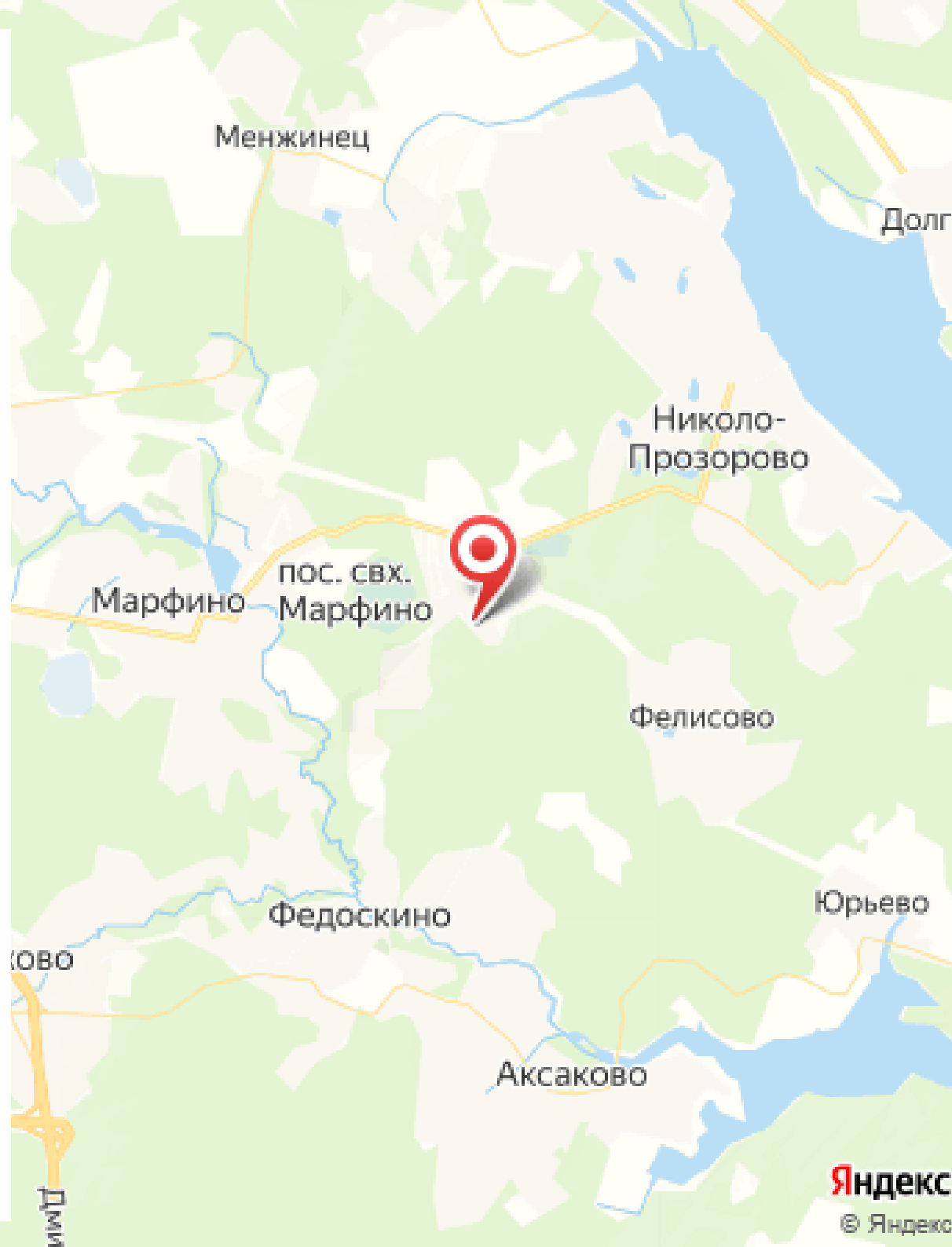
Коттеджный посёлок

**Малое лесное**

letoestate.ru  
+7 495 120-08-44

# Малое лесное

Коттеджный поселок Малое Лесное расположен в 19 км. по Дмитровскому шоссе в окружении прекрасного леса. На территории 12,4 Га расположились 70 земельных участков различной площади от восьми до двадцати пяти соток. К участкам подведены все центральные коммуникации: газ, электричество, канализация. Малое Лесное идеальное место для как для отдыха на природе, так и для постоянного места жительства. Поселок Малое Лесное, является полностью безопасным для жизни. Его граница обнесена высоким забором, на въезде в поселок организован контрольно-пропускной режим. В непосредственной близости от поселка Малое Лесное есть вся необходимая инфраструктура: Магазины Ломоносовская школа(поселок Зеленый мыс) Фитнес клуб с бассейном Медицинский центр ТРК Каштановая роща Гольф и Яхт клуб Пестово





# Дом без отделки в КП Малое лесное

Вашему вниманию представляется дом без отделки в КП "Малое лесное". Дом общей площадью 507 кв.м. расположен на прилесном участке 10.20 соток. Участок правильной формы, выполнен дренаж. Дом построен из высококачественных строительных материалов. Фундамент - монолитно-бетонный; перекрытия - бетонные плиты; несущие стены - газобетонный блок YTONG D500 (газобетонный блок YTONG (наружные стены YTONG 400 мм, D400). Фасад дома отделан клинкерным кирпичом Wienerberger. В бетоне отлиты воздухопроводы. По всему периметру дома установлены бронированные окна и дверь на террасу со стеклами триплекс. Дополнительно имеется мансардное помещение площадью 100 кв.м. Со второго этажа открывается великолепный вид на хвойный лес и поселок.

Все коммуникации подключены и заведены в дом: скважина, магистральный газ, центральная канализация, электричество 12 кВт.

Цена 29 999 000 ₽

Дом 507 м<sup>2</sup>

Участок 10.2 соток



# Характеристики

Тип дома	газобетон
Категория земли	земли нас. пунктов, ижс
Готовность	под отделку
Сауна	да



# Коммуникации

Водопровод	скважина
Канализация	центральная
Электричество, кВт	не используется
Газ	да



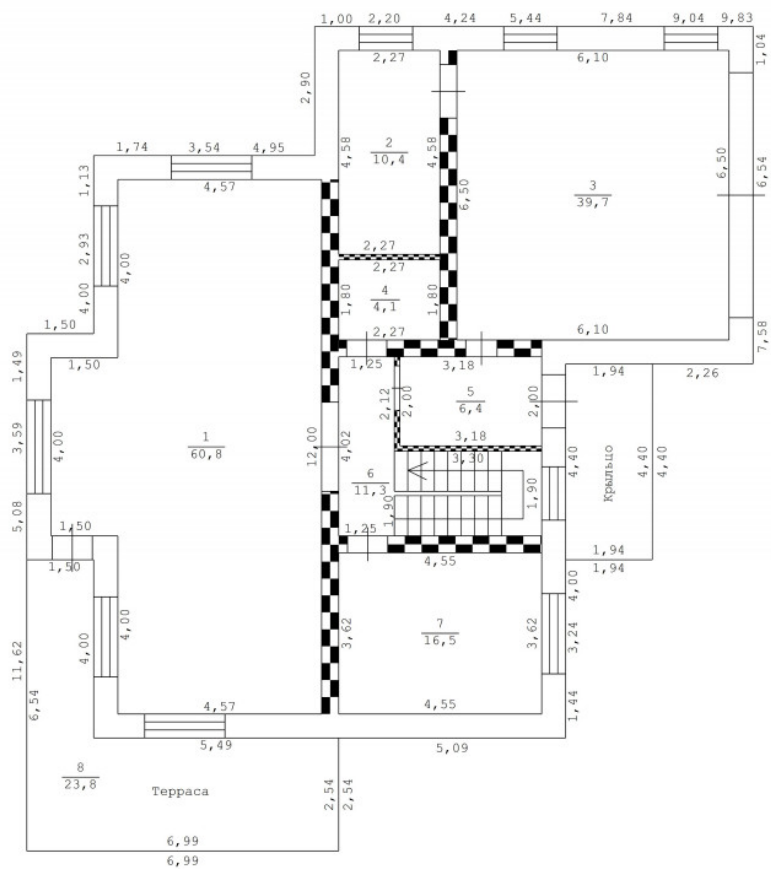
# Планировки

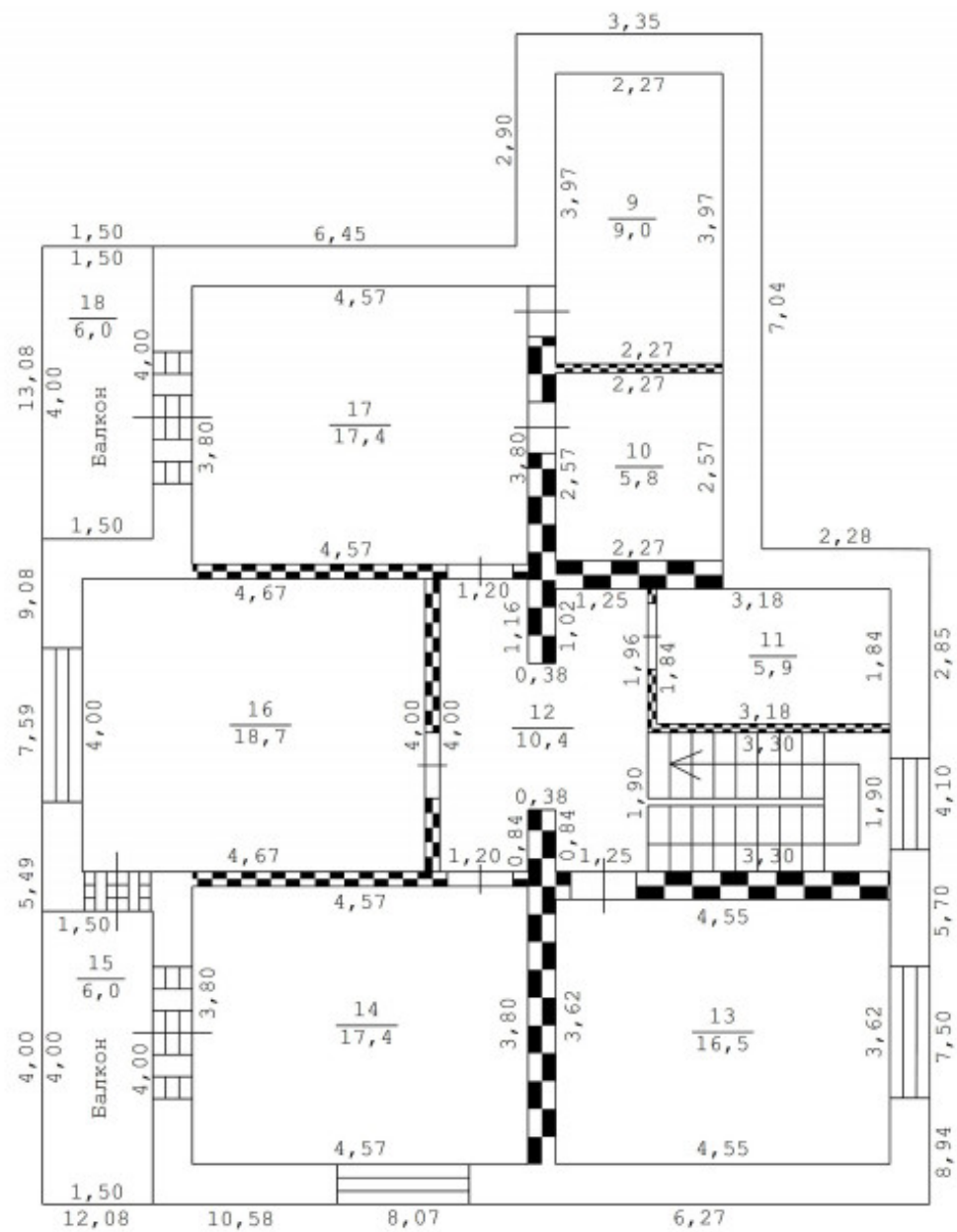
## Планировка дома

Цокольный этаж: хозяйственный блок, постирочная, 2 комнаты свободного назначения, тренажерный зал, санузел, душевая, сауна.

Первый этаж: прихожая, кухня-гостиная с выходом на террасу, санузел, гостевая спальня, котельная, гараж.

Второй этаж: кабинет, 2 детские с балконом, мастер-спальня с санузлом и гардеробом и выходом на балкон.



























































[letoestate.ru](http://letoestate.ru)