



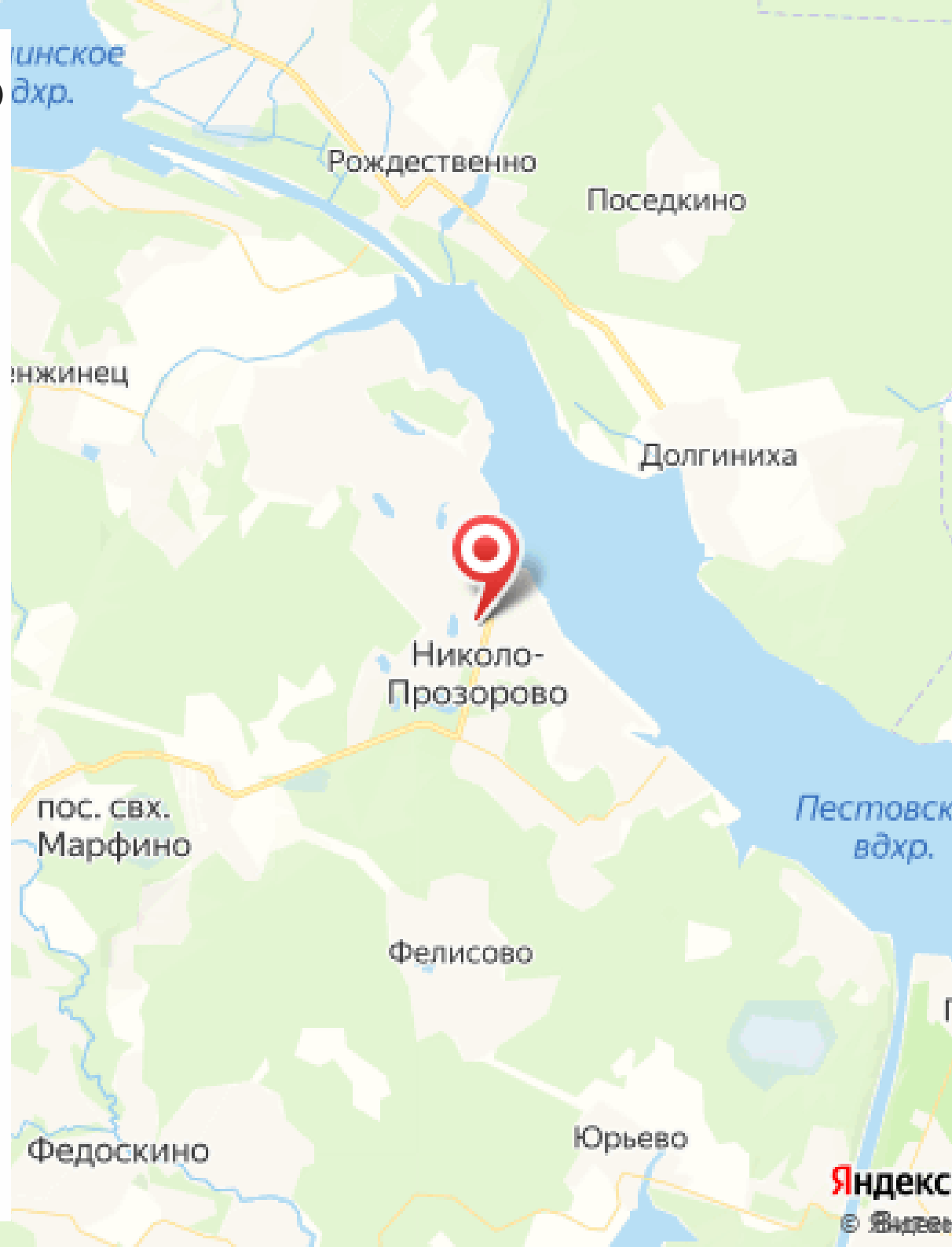
Коттеджный посёлок

Гольф клуб Пестово

letoestate.ru
+7 495 120-08-44

Гольф клуб Пестово

Гольф и Яхт клуб Пестово - абсолютно новый для России загородный комплекс, сочетающий в себе традиции английского загородного клуба: гольф-поле чемпионского класса, элитную недвижимость с видом на поле, клубхаус и современный яхт-клуб. Весь комплекс подчинен одной идее - сделать пребывание членов клуба и их гостей максимально комфортным и приятным. Общая площадь комплекса составляет 200 га, его основной составляющей является великолепное 18-луночное гольф-поле чемпионского класса, спроектированное знаменитыми английскими архитекторами Полом Томасом и Дейвом Томасом. Здание клубхауса построено в традициях английской архитектуры, его интерьеры создают неповторимую атмосферу гостеприимства. Здесь вы найдете великолепный ресторан итальянской кухни, бар, каминный зал, сигарный салон, бильярдную, караоке-зал, спа-салон и гольф-магазин. Яхт-клуб является важной составляющей комплекса Гольф и Яхт клуба Пестово. Он расположен на берегу Пестовского водохранилища, которое входит в бассейн канала им.Москвы. Здесь возведена современная пристань, рассчитанная на швартовку до 100 судов длиной до 30 м. При конструировании использовались новейшие финские технологии строительства из модульных понтонов, что позволило создать объект, удовлетворяющий всем современным техническим требованиям. Ресторан яхт-клуба располагается на дебаркадере, спроектированном командой архитекторов в современном стиле эко-тек. В интерьерах применены только натуральные материалы.





Квартира в Гольф клубе Пестово

Вашему вниманию представляется великолепная квартира в итальянском стиле под ключ в жилом комплексе Гольф Клуб Пестово. Квартира площадью 138.7 кв.м. с просторной террасой 45 кв.м. расположена на первом этаже пятиэтажного дома, все окна которого обращены в сторону красивого поля для игры в гольф. В стоимость входит парковочное место на подземной автостоянке. В квартире выполнен дизайнерский ремонт с использованием дорогих отделочных материалов. Квартира продается со встроенной мебелью. Бонусом является наличие ячейки для хранения личных вещей 12 кв.м. на цокольном этаже жилого комплекса.

Цена 42 000 000 ₽

Дом 138 м²

Участок СОТОК



Характеристики

Тип дома	кирпичный
Готовность	ГОТОВ ПОЛНОСТЬЮ
Под ключ	да
Охраняемая территория	да



Коммуникации

Водопровод не используется

Канализация не используется

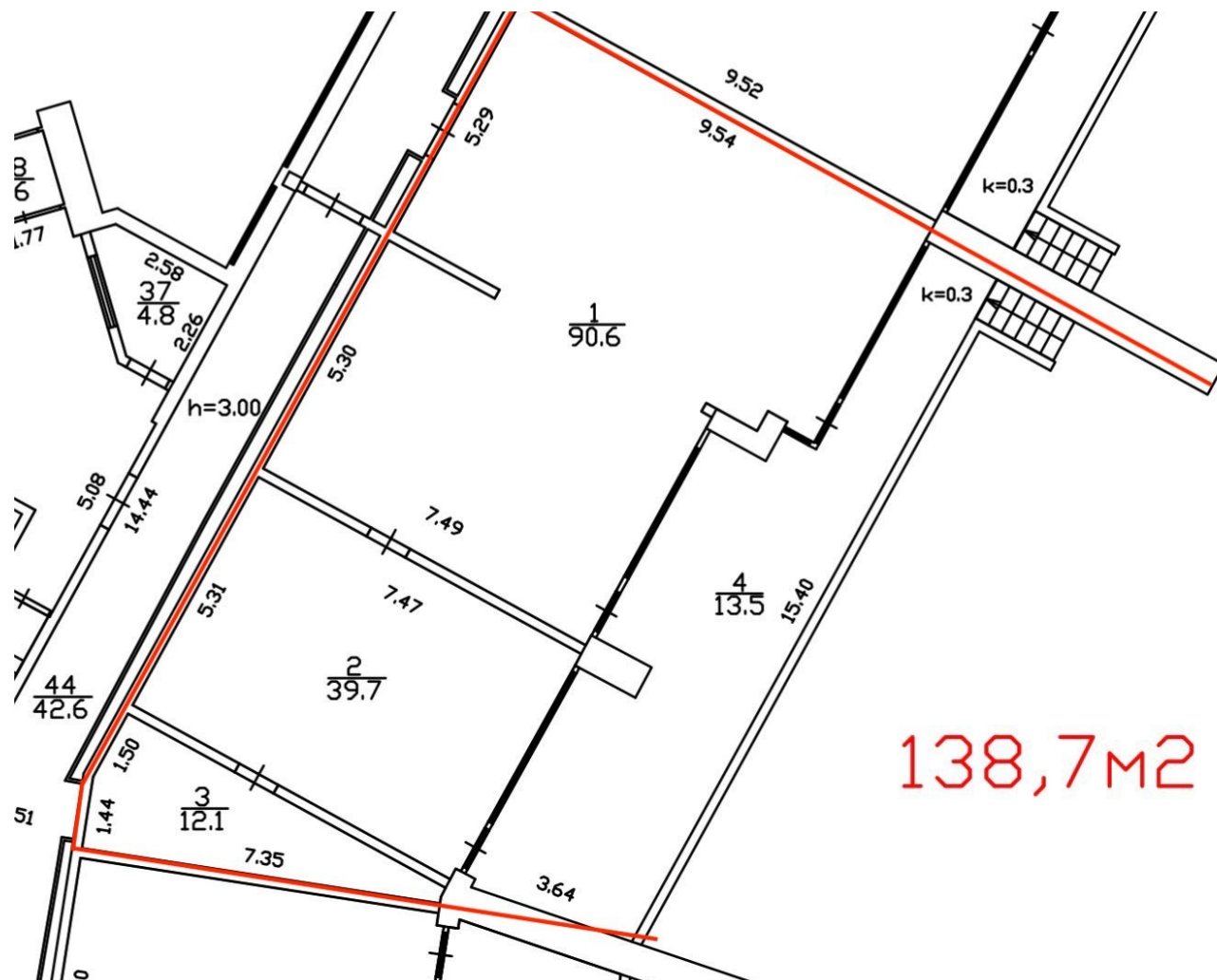
Электричество, кВт не используется

Газ нет



Планировки

Планировка квартиры: прихожая, санузел, кухня с кладовой, гостиная-столовая с выходом на террасу, гостевой санузел с душевой, кабинет с выходом на террасу, мастер-спальня с гардеробной, санузлом и хозяйственной комнатой.









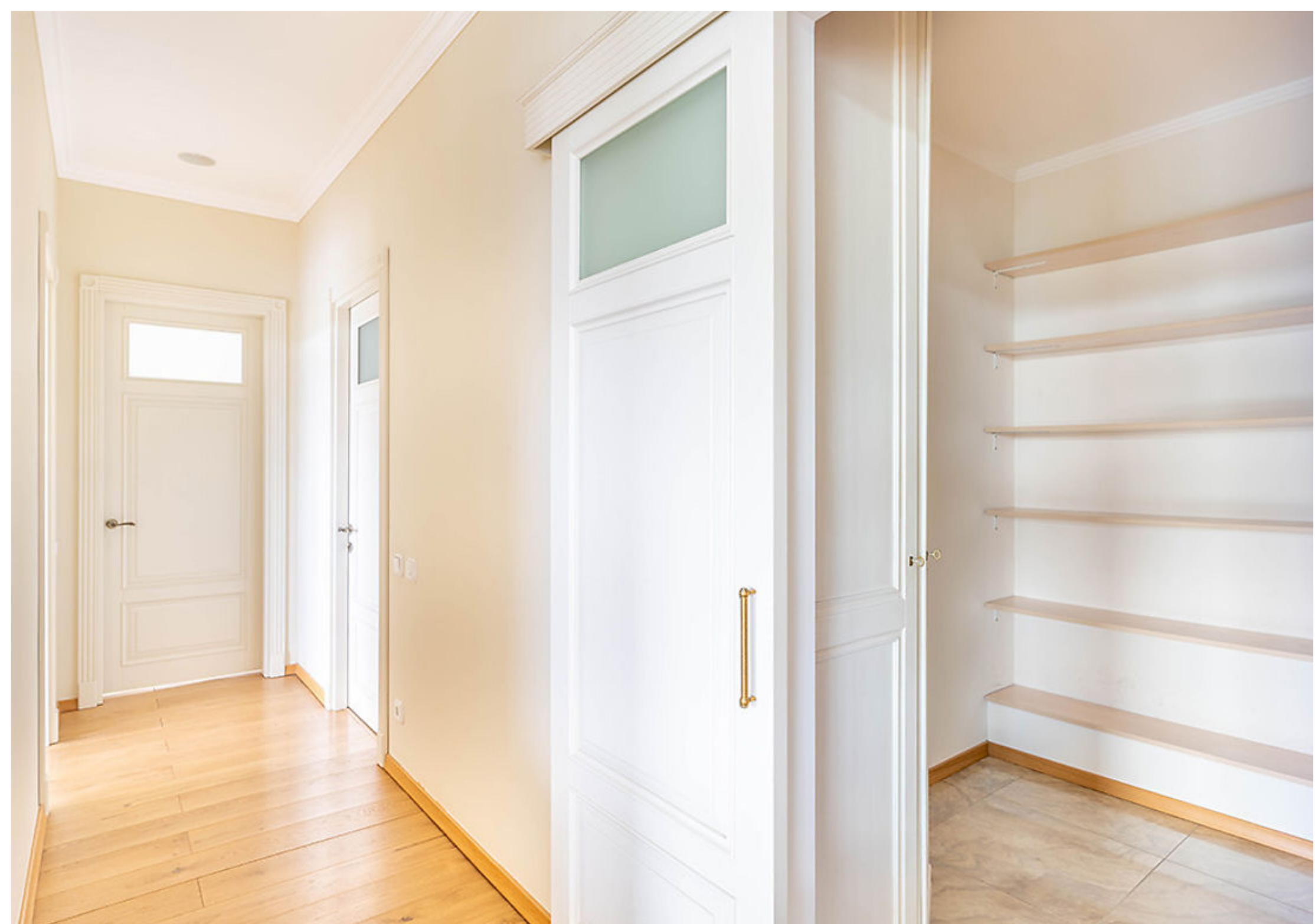
























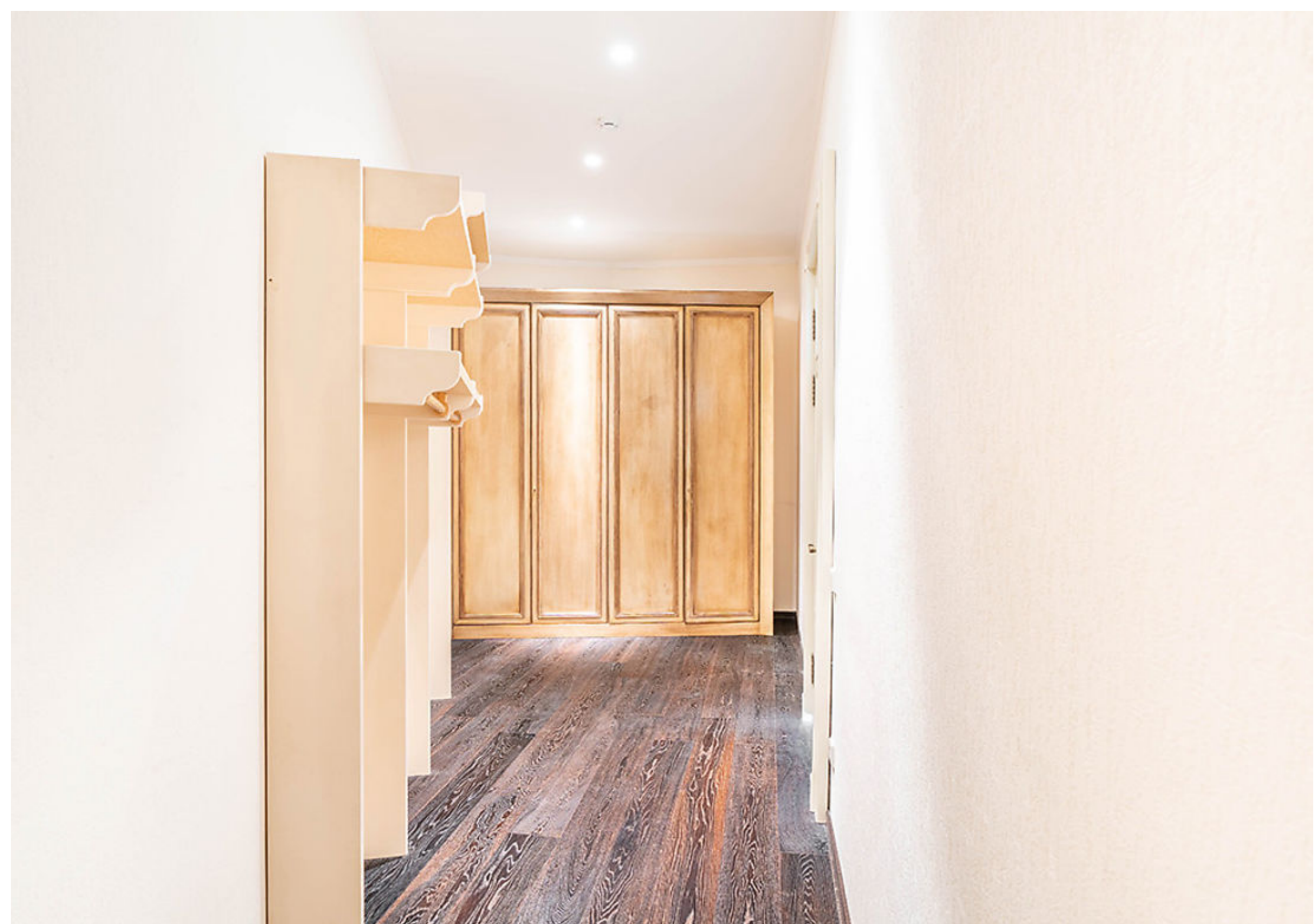
















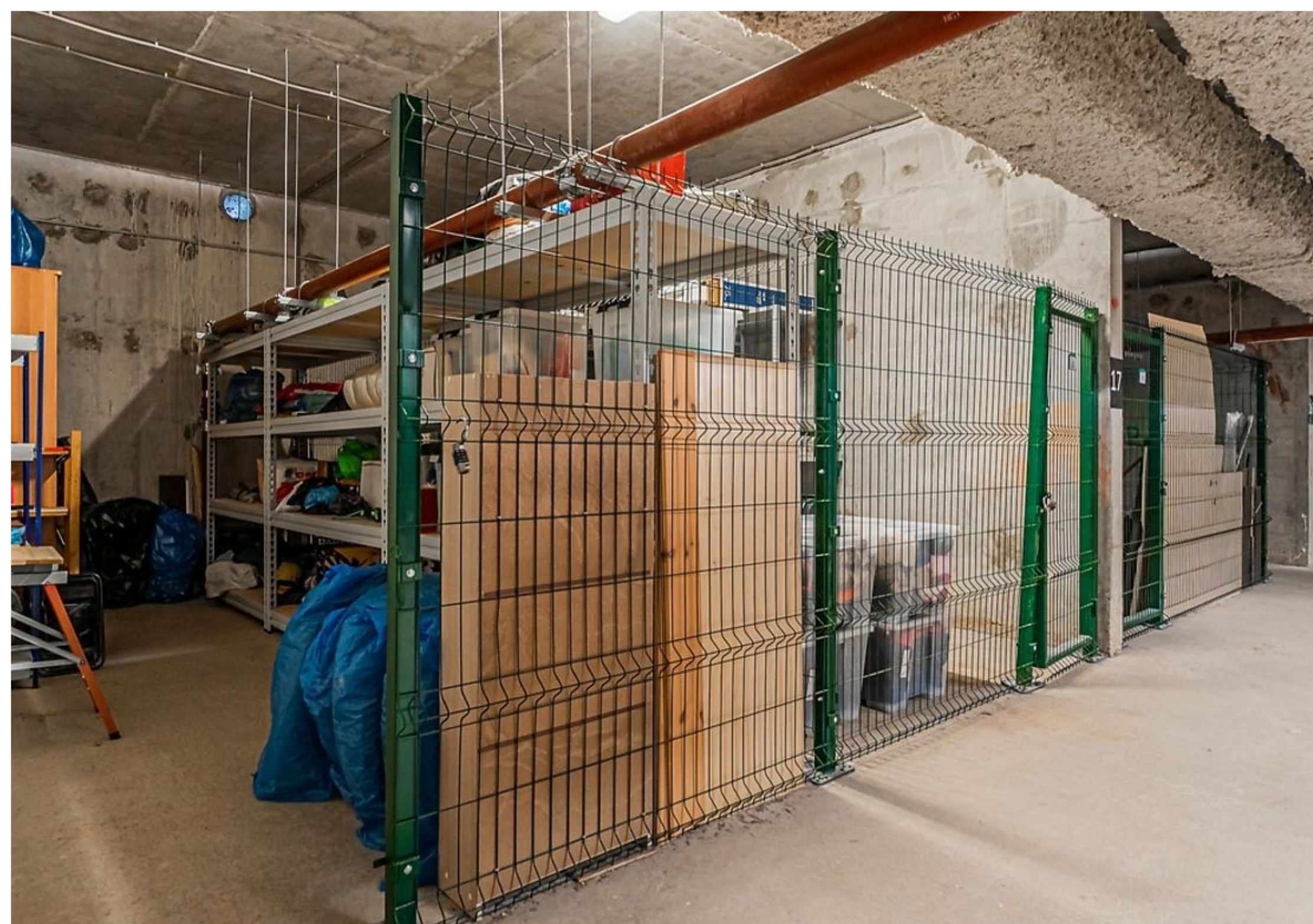
























letoestate.ru