



Тел 34970881

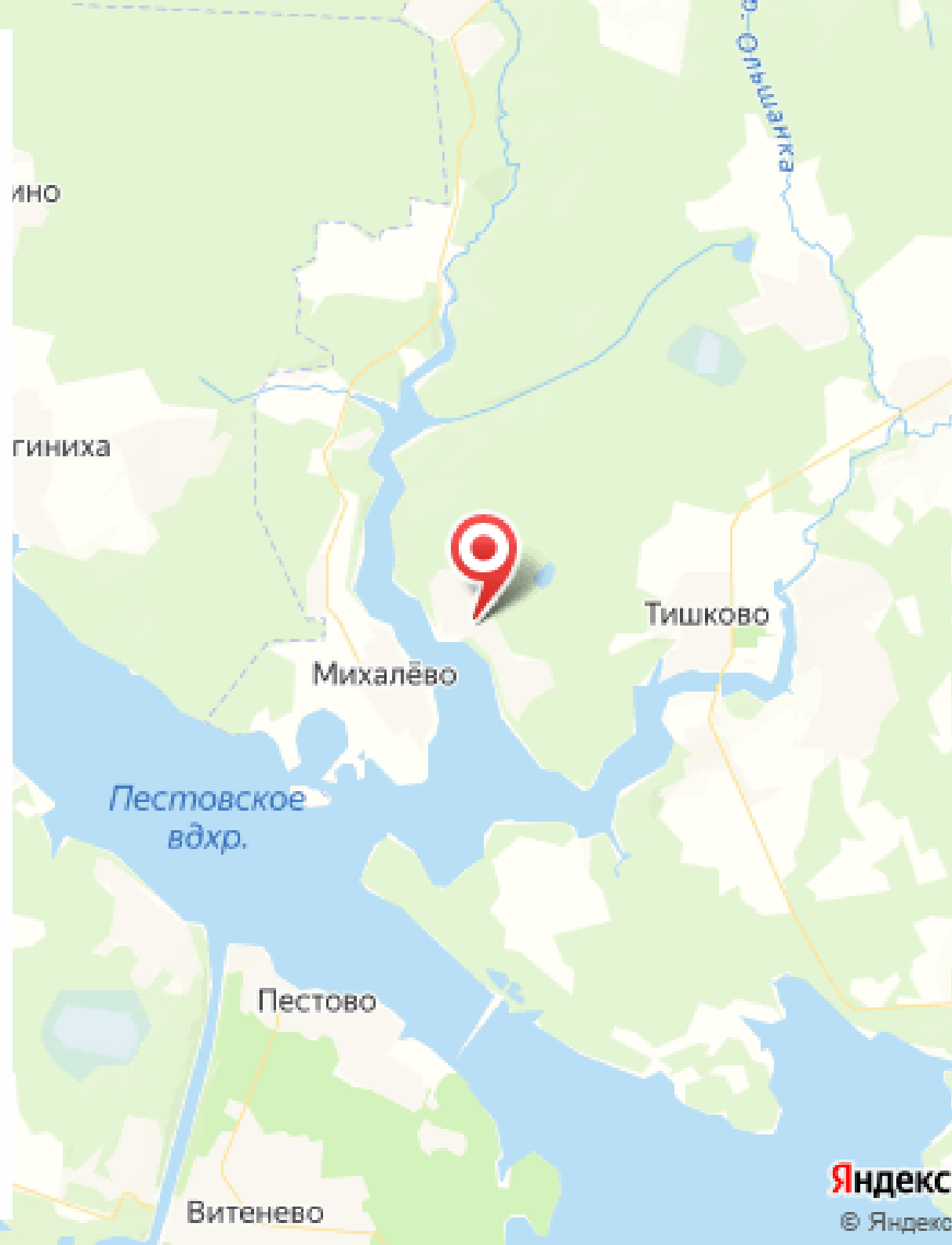
Коттеджный посёлок

Пестовская гавань

letoestate.ru
+7 495 120-08-44

Пестовская гавань

Коттеджный поселок Пестовская гавань расположен на берегу Пестовского водохранилища в окружении хвойных лесов всего в 35 км от Москвы. В поселке Пестовская гавань построены 79 современных коттеджей в стиле шале на земельных участках от 15 до 70 соток. Площадь домов от 400 до 600 м². Удачное расположение, потрясающая природа и экология, обширная территория для отдыха в кругу семьи и друзей – все это огромные преимущества Пестовской гавани по сравнению с другими поселками этого направления. Поселок огорожен и охраняется, при въезде расположен контрольно-пропускной пункт, охрана и гостевая парковка. Территория поселка благоустроена, работает служба эксплуатации. Для отдыха жителей предусмотрена прекрасная водная инфраструктура: пляж, причал для яхт, территория для отдыха у воды, парк и детские площадки, гольф-поле. Также на территории имеется супермаркет со всем необходимым набором продуктов. На сегодняшний день коттеджный поселок Пестовская гавань является одним из самых интересных загородных поселков, расположенных на Ярославском шоссе. Благоустроенная территория, общий архитектурный стиль, собственная береговая линия делают его прекрасным местом для тех, кто ищет сочетания комфорта и уединения на природе.





Дом в КП Пестовская Гавань

Вашему вниманию предлагается шикарный дом (ИЖС), расположенный на участке с выходом на берег Михалёвского залива Пестовского водохранилища. Возможно устройство пристани, организации территории для купания и отдыха у воды. Дом полностью построен, укомплектован всей необходимой мебелью и бытовой техникой, выполнена вся внутренняя отделка. Дом построен в общем стиле окружающих домов по индивидуальному проекту и состоит из четырёх уровней. На первом уровне расположено оборудование бассейна (система фильтрации, водоподготовки, подогрева, осушитель, вентиляционные установки и блок центрального пылесоса), а также помещение свободного назначения (можно использовать под кладовую, мастерскую). На этом уровне имеется выход на участок и непосредственно в дом.

Цена 250 000 000 ₽

Дом 692 м²

Участок 49.18 соток



Характеристики

Тип дома	кирпичный
Категория земли	земли нас. пунктов, ижс
Готовность	ГОТОВ ПОЛНОСТЬЮ
Бассейн	да
Сауна	да
Вид на воду	да
Под ключ	да
Охраняемая территория	да



Коммуникации

Водопровод	центральный
Канализация	центральная
Электричество, кВт	не используется
Газ	да

Планировки

Первый уровень: комната с оборудованием для бассейна, комната свободного назначения;

Второй уровень: мастер-спальня с санузлом, бассейн с джакузи, сауна, хамам, подсобное помещение, душевая, комната отдыха, санузел, подсобное помещение с парогенератором, котельная, постирочная, электрощитовая, кладовая комната;

Третий уровень: две спальни со своими санузлами, фойе, гардеробная, гостевой санузел, кухня-столовая, гостиная с камином, зимний сад, теплый гараж на 2 м/м;

Четвертый уровень: : спальня с выходом на лоджию, два совмещённых санузла, гардеробная, комната свободного назначения, холл.











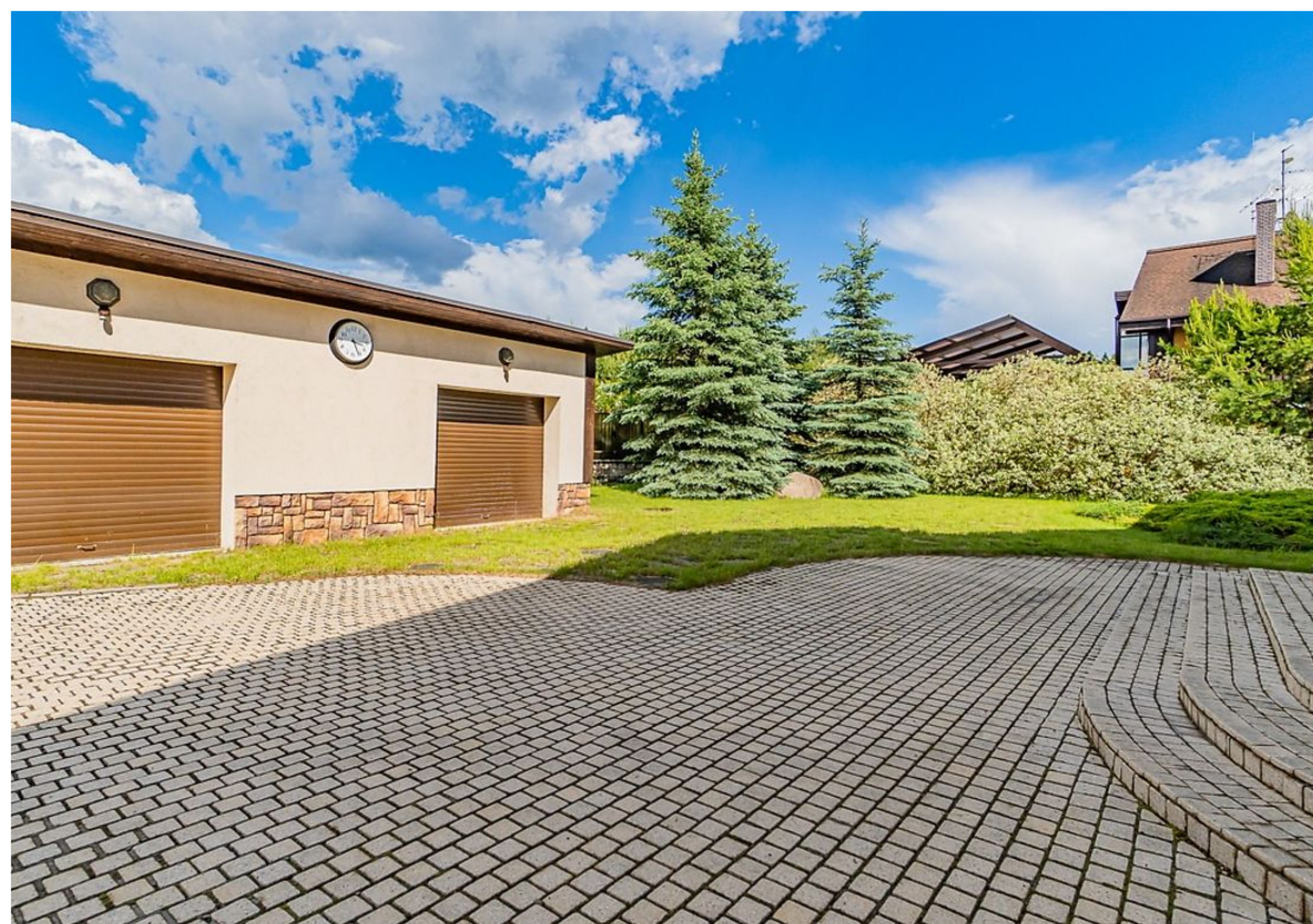






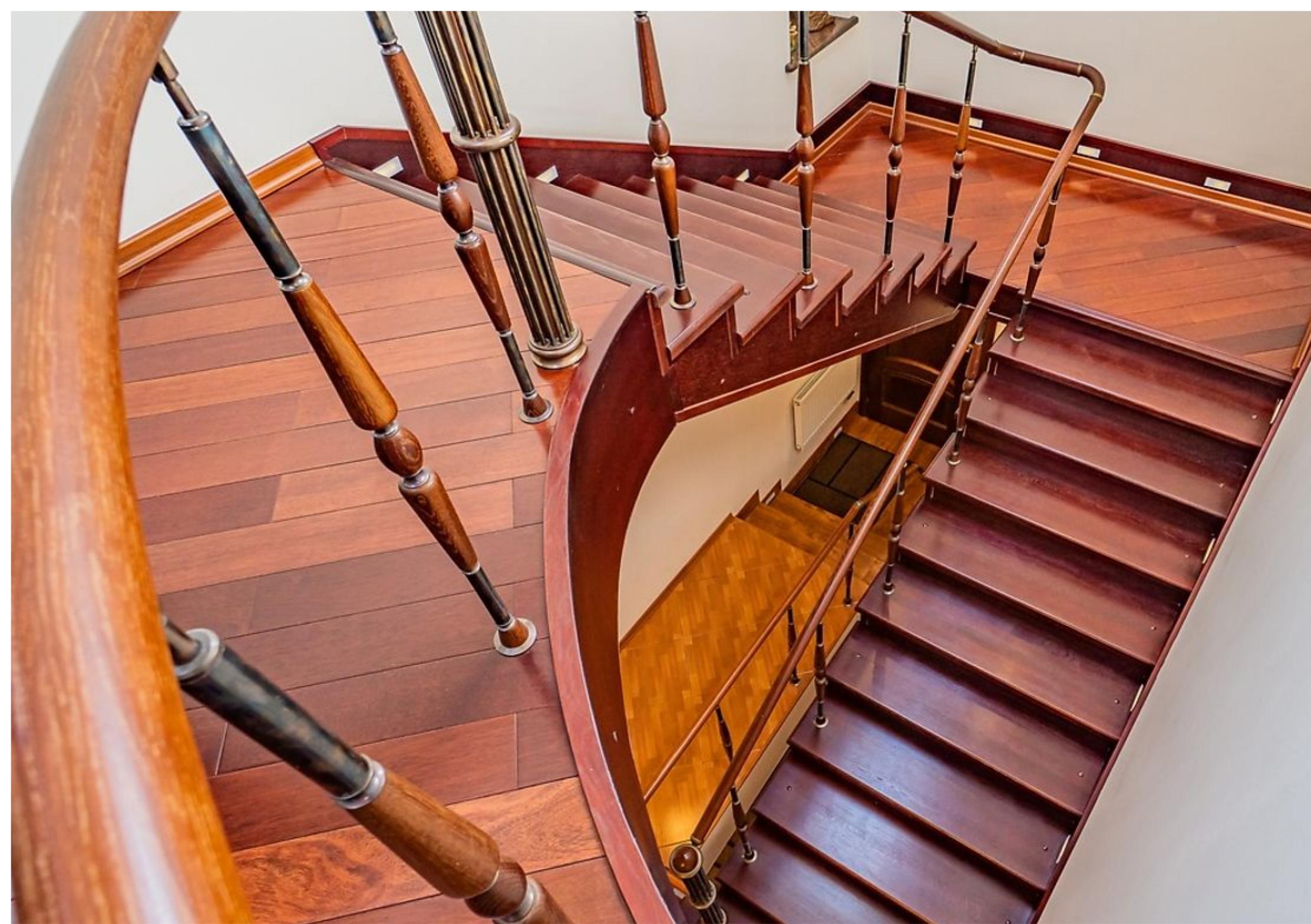








































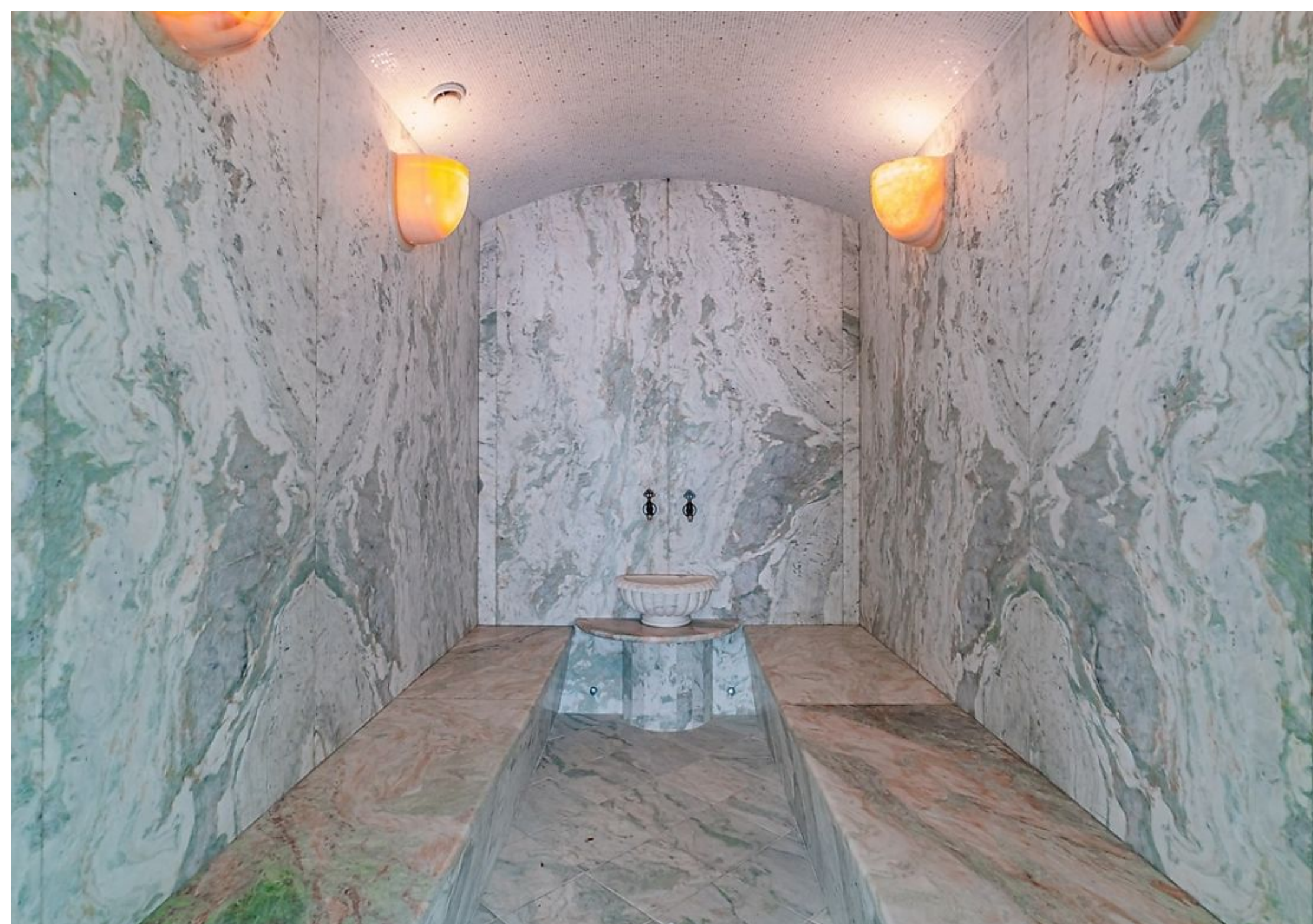




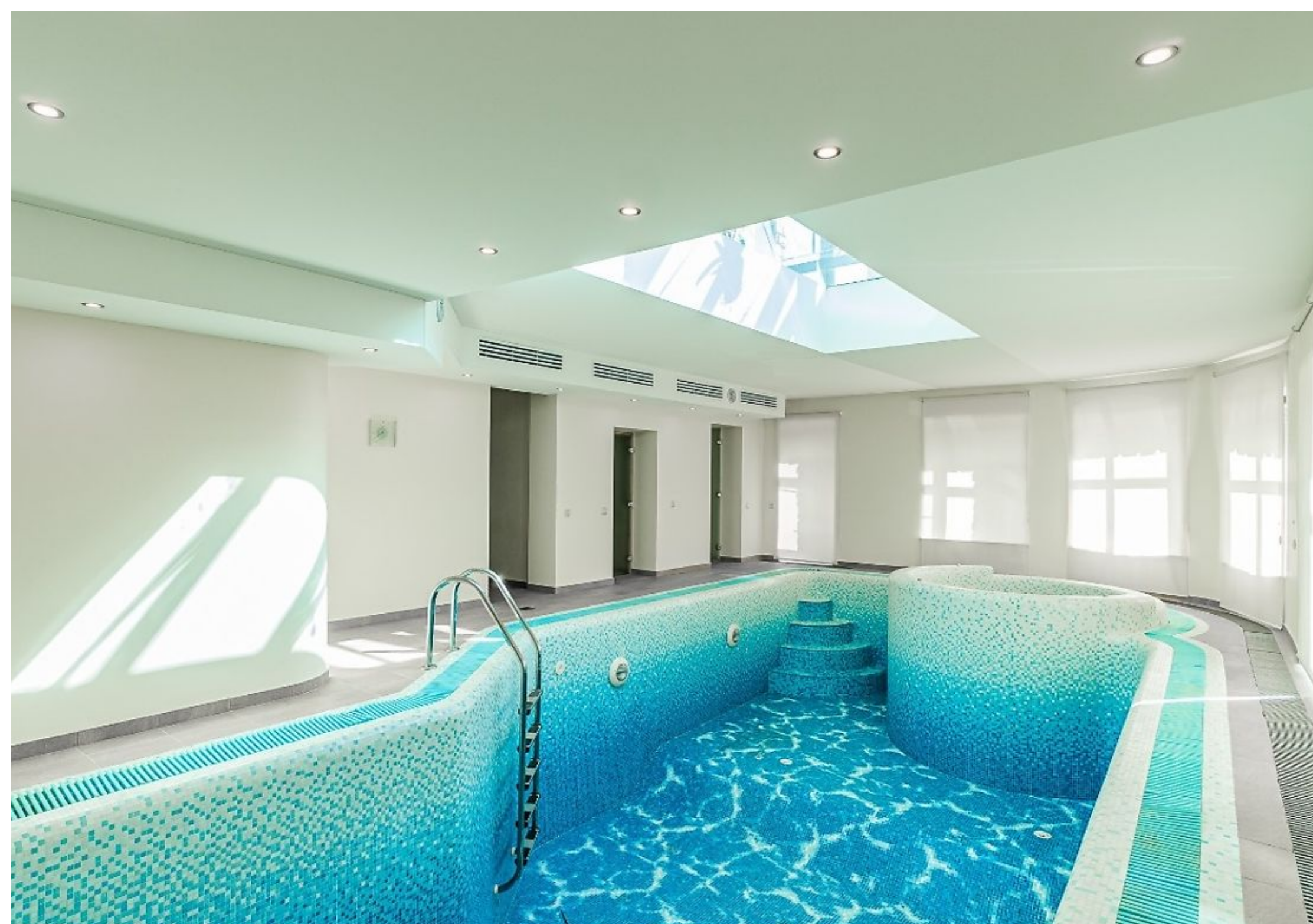




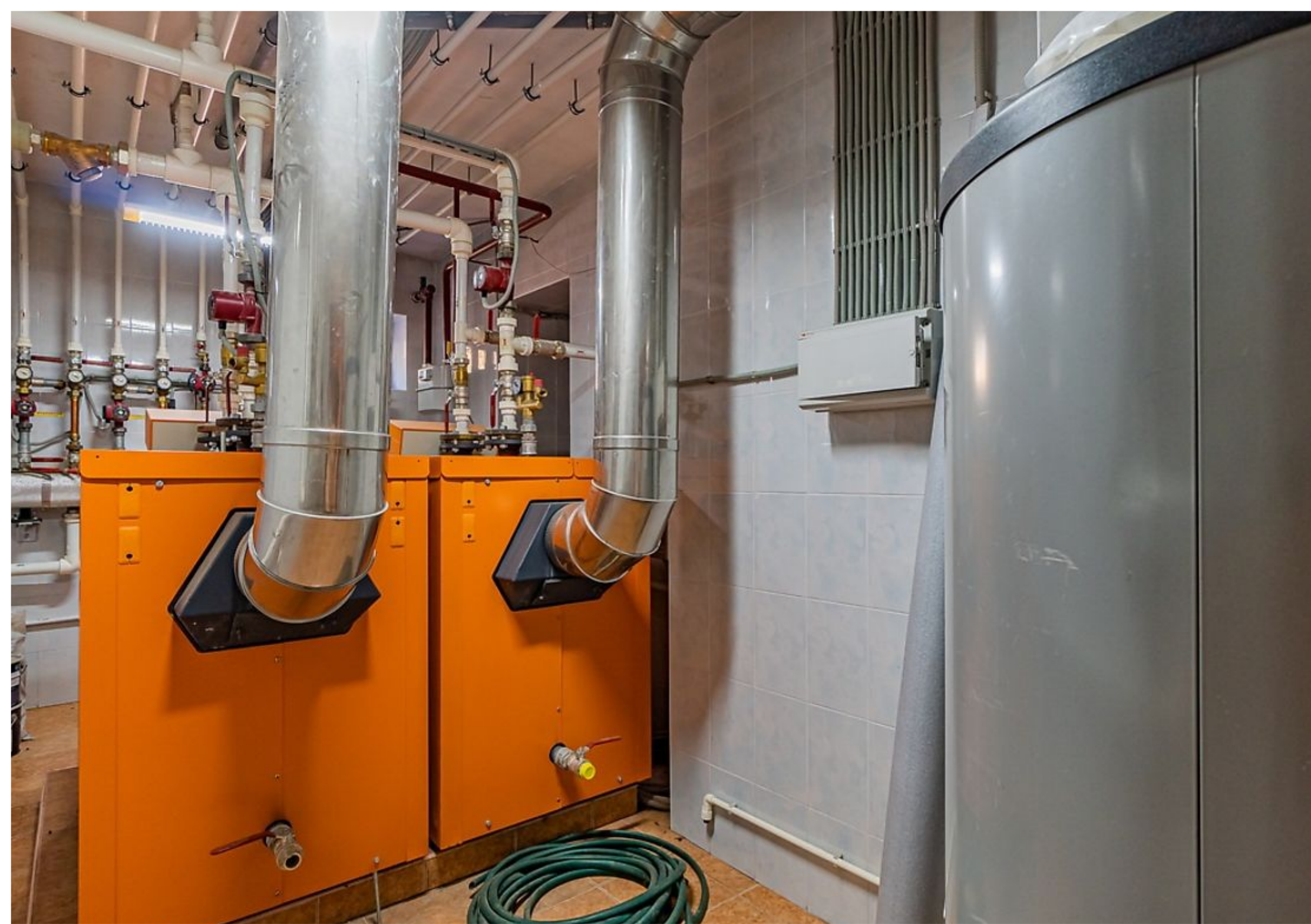
































letoestate.ru