



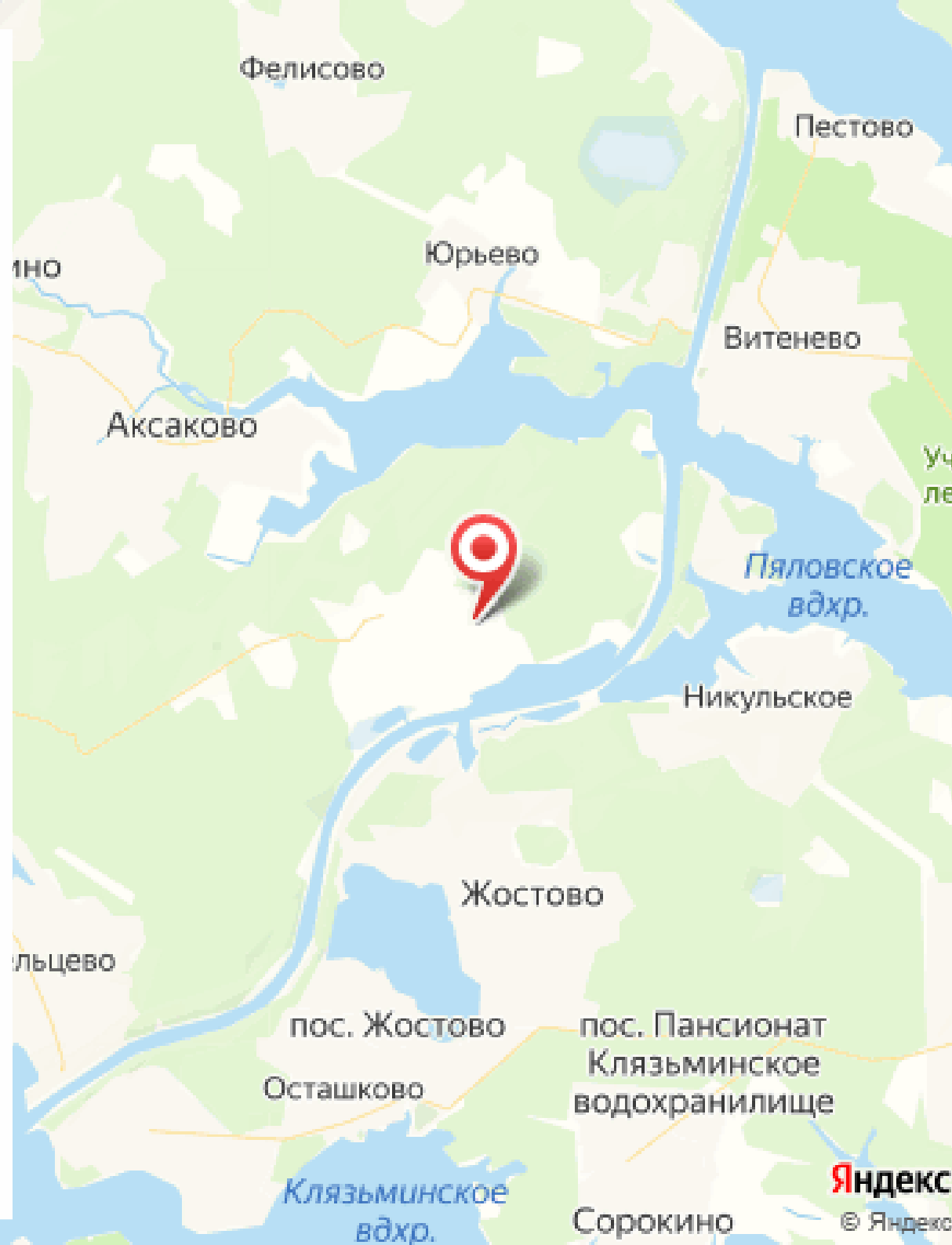
Коттеджный посёлок

Аврора

letoestate.ru
+7 495 120-08-44

Аврора

Коттеджный поселок Аврора расположен в 12 км от Москвы в уникальном месте Подмосковья, где соединяются семь водохранилищ и канал им. Москвы. Расположенный прямо на берегу поселок имеет свою прогулочную набережную с пляжем и яхт-клубом. Вокруг поселка находится прекрасный лес, создающий удивительную атмосферу гармонии с природой и образующий единое пространство отдыха. Поселок полностью благоустроен. В нем имеются все центральные коммуникации (газ, электричество, водопровод, канализация), забор по периметру территории, многоуровневая система безопасности, мощные внутренние дороги, тротуары, сады и пляж. Построены, детские и спортивные площадки, теннисные корты. Особое место в инфраструктуре поселка заняли водные виды спорта и отдыха. Так же на территории поселка находится спа-отель Аврора, с бассейном, спортивным залом, рестораном и конечно же услугами по спа-процедурам. Удачное расположение, транспортная доступность, сочетание цены и окружения делают коттеджный поселок Аврора идеальным местом для жизни на севере Подмосковья.





Загородная усадьба в КП Аврора

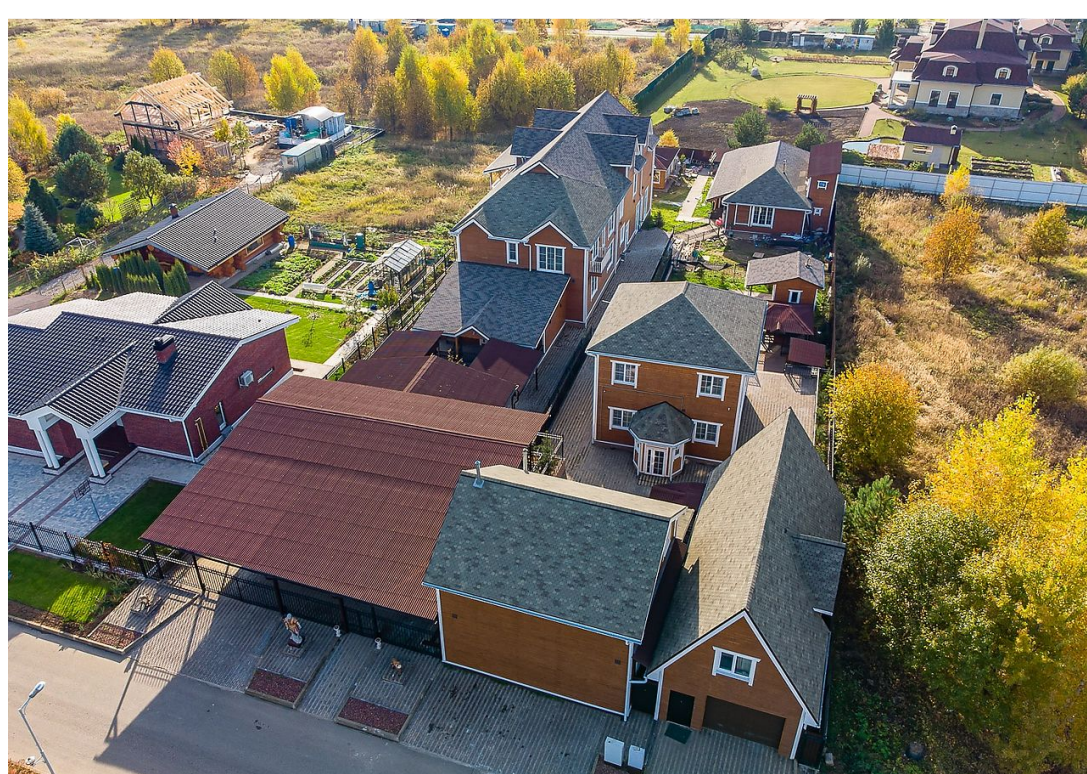
Вашему вниманию представляется современная загородная усадьба в КП Аврора. На участке площадью 31.06 соток расположены два домовладения под ключ: основной дом площадью 868.3 м² и гостевой дом площадью 149.5 м². Помимо двух домов на участке расположены: 2 отдельностоящих гаража на 2 машиноместа с квартирами для персонала на втором этаже; банный комплекс со спортзалом (160 м²) и маленькая баня (14 м²); отдельностоящая беседка с мангалом и оборудованной территорией для барбекю (100 м²); большой вольер с теплой будкой для собаки; дом для обслуживающего персонала.

На участке выполнен ландшафтный дизайн, установлено декоративное освещение, дорожки вымощены брусчаткой. Дом построен из экологичных, качественных материалов. Фундамент - бетонные сваи, стены из каркаса (основа усилена железом), кровля мягкая. Интерьер разрабатывался в современном стиле и светлых тонах. Дома полностью меблированы, установлена вся необходимая бытовая техника.

Цена 81 000 000 ₽

Дом 1017 м²

Участок 31.06 соток



Характеристики

Тип дома	деревянный
Категория земли	земли нас. пунктов, ижс
Готовность	ГОТОВ ПОЛНОСТЬЮ
Сауна	да
Вид на воду	да
Под ключ	да
Баня на участке	да
Охраняемая территория	да



Коммуникации

Водопровод	центральный
Канализация	центральная
Электричество, кВт	не используется
Газ	да

Планировки

Планировка основного дома

Первый этаж: прихожая, две холодные гардеробные, коридор, комната для персонала со своим санузлом, основная кухня-столовая, гостевой санузел, детская игровая комната, кухня-столовая-гостиная, постирочная с кладовой, котельная.

Второй этаж: 2 мастер спальни со своими санузлами и гардеробными, детская спальня, 2 детские спальни с гардеробными и санузлами, 2 гостевые спальни, санузел, кабинет.

Третий этаж (мансарда): кладовая, кинотеатр.

Планировка бани: сауна, душевая и две кадки с ледяной водой, комната отдыха, санузел, спортзал.

Дом для персонала

Первый этаж: кухня-столовая, санузел.

Второй этаж: 2 спальни, санузел.

Планировка гаража

Первый этаж: тамбур, коридор, техническое помещение, 2 машиноместа.



Второй этаж: 2 спальни, кухня, санузел, холл.

Планировка гостевого дома

Первый этаж: прихожая, котельная, кабинет, кухня-гостиная, санузел.

Второй этаж: 2 спальни, детская комната, гардероб, санузел.

Планировка маленькой бани: сауна, душевая.

Планировка гаража:

Первый этаж: 2 машиноместа с зоной для хранения различной техники.

Второй этаж: 2 спальни, кухня, санузел.

















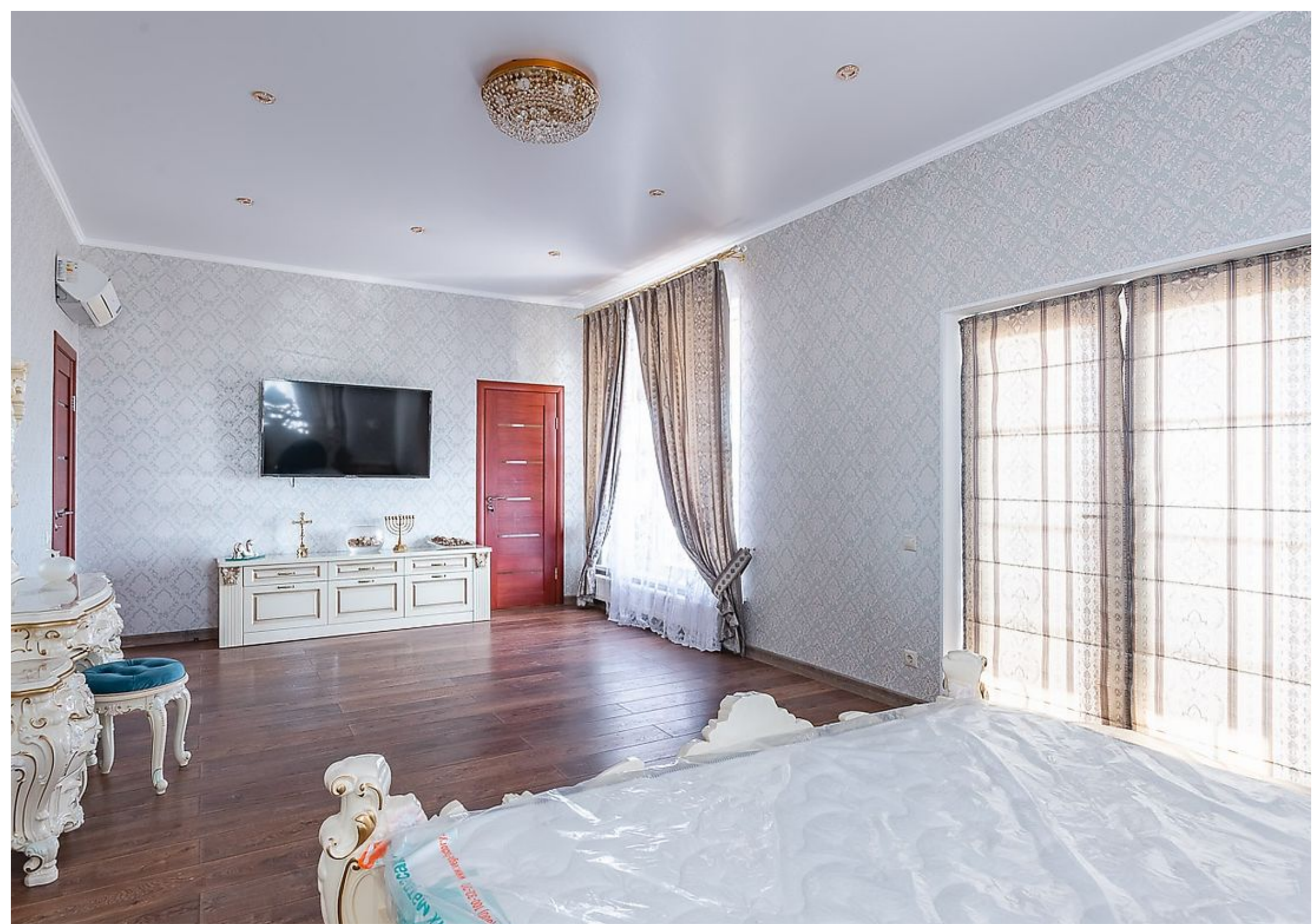






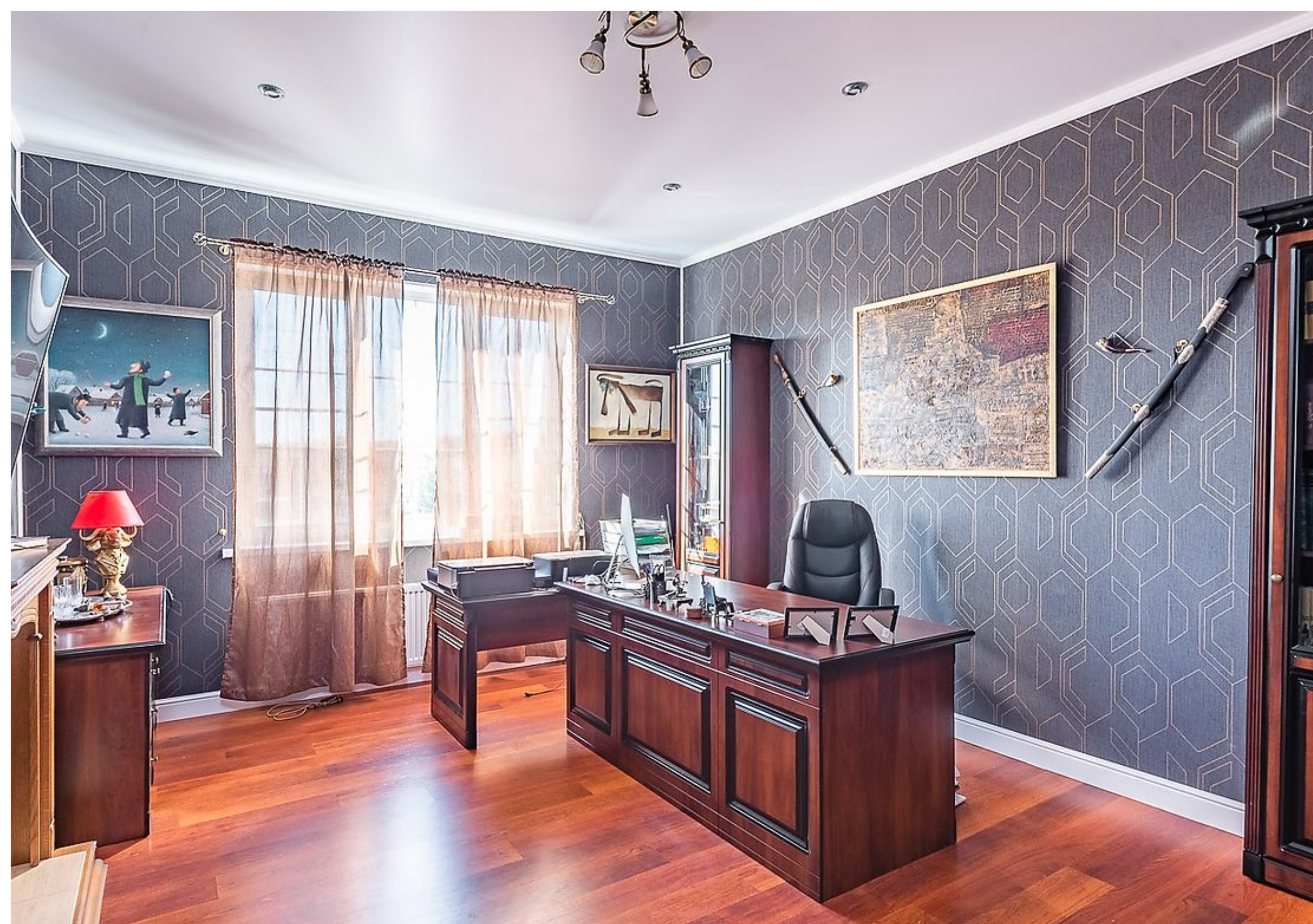












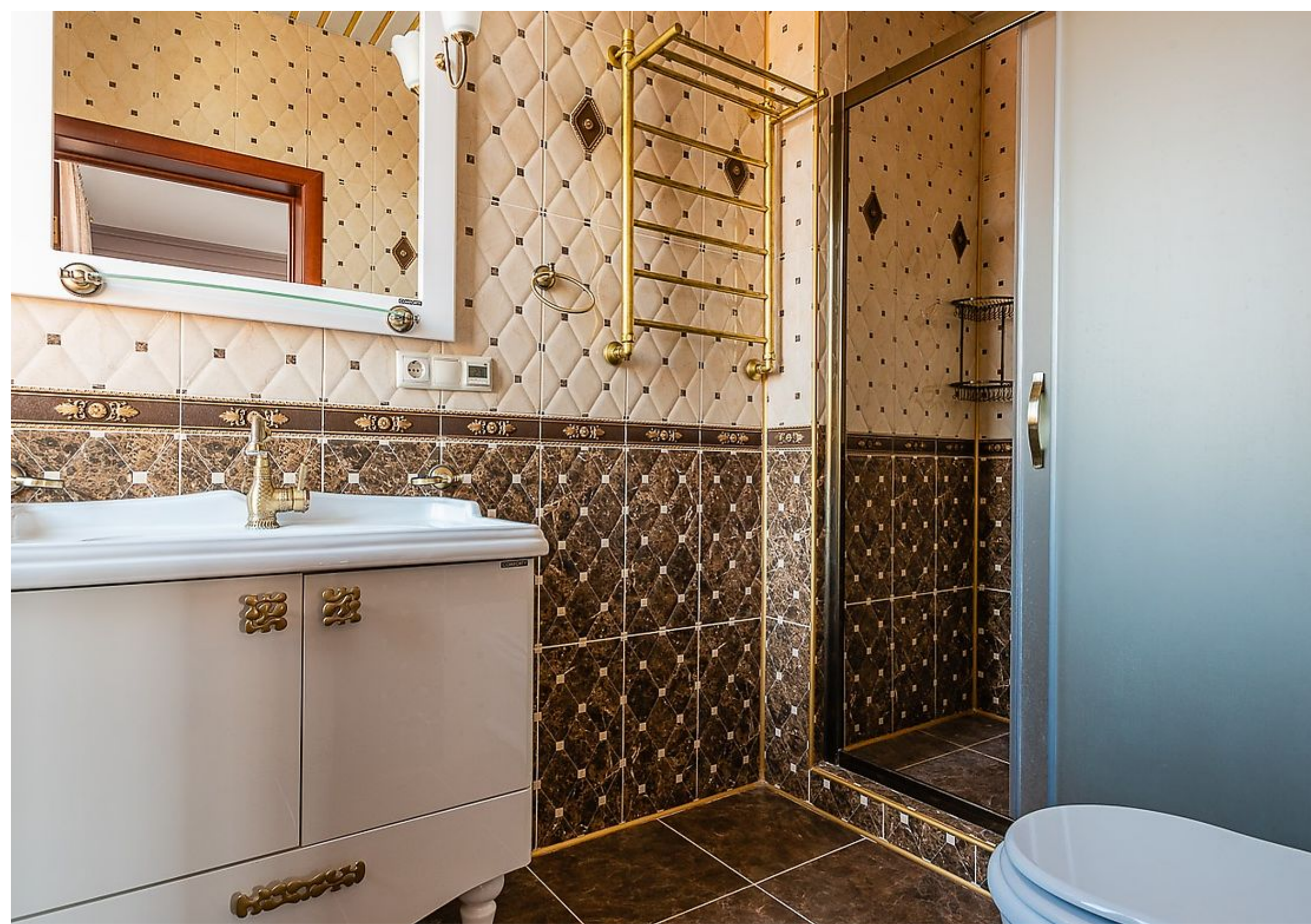




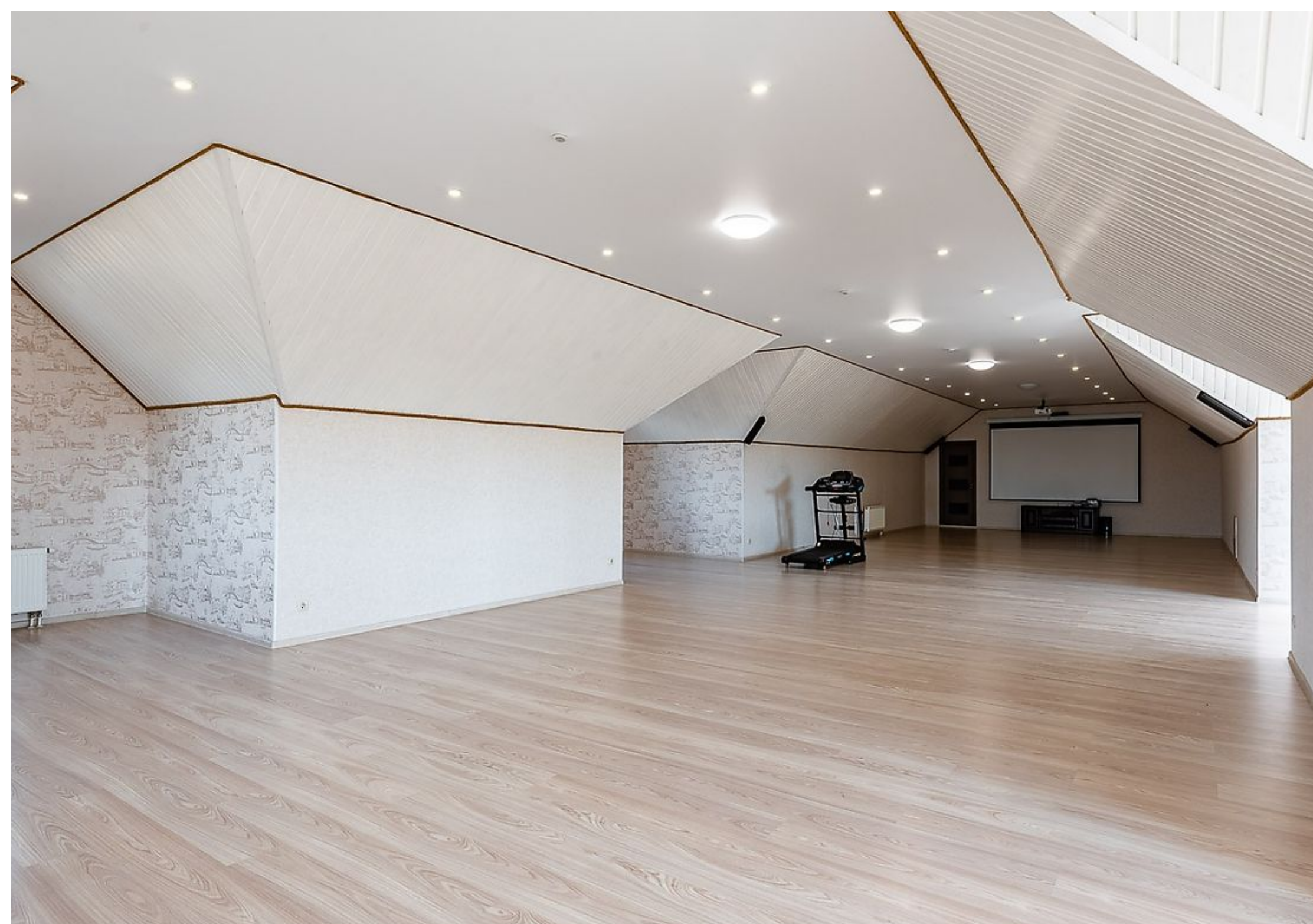








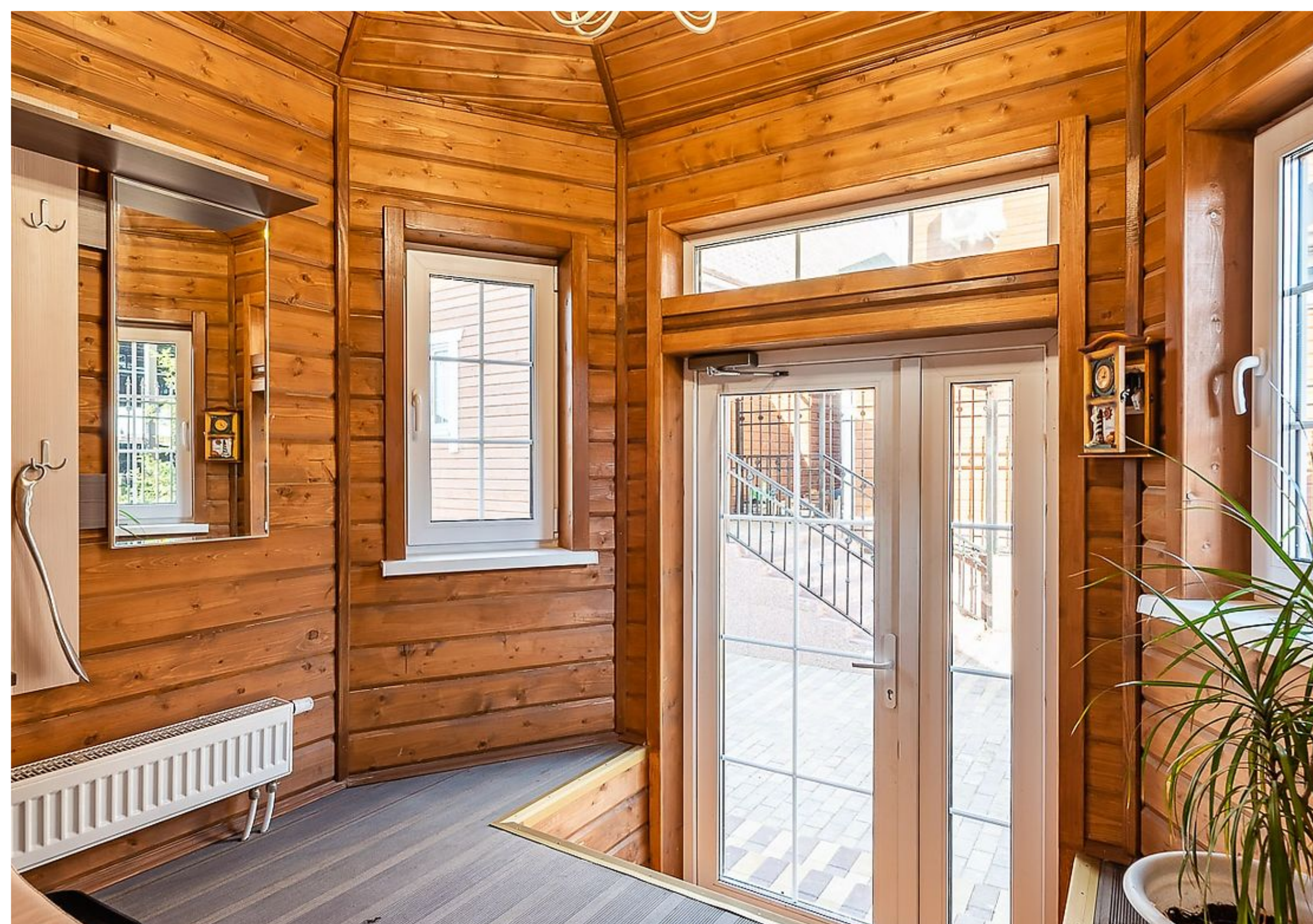


















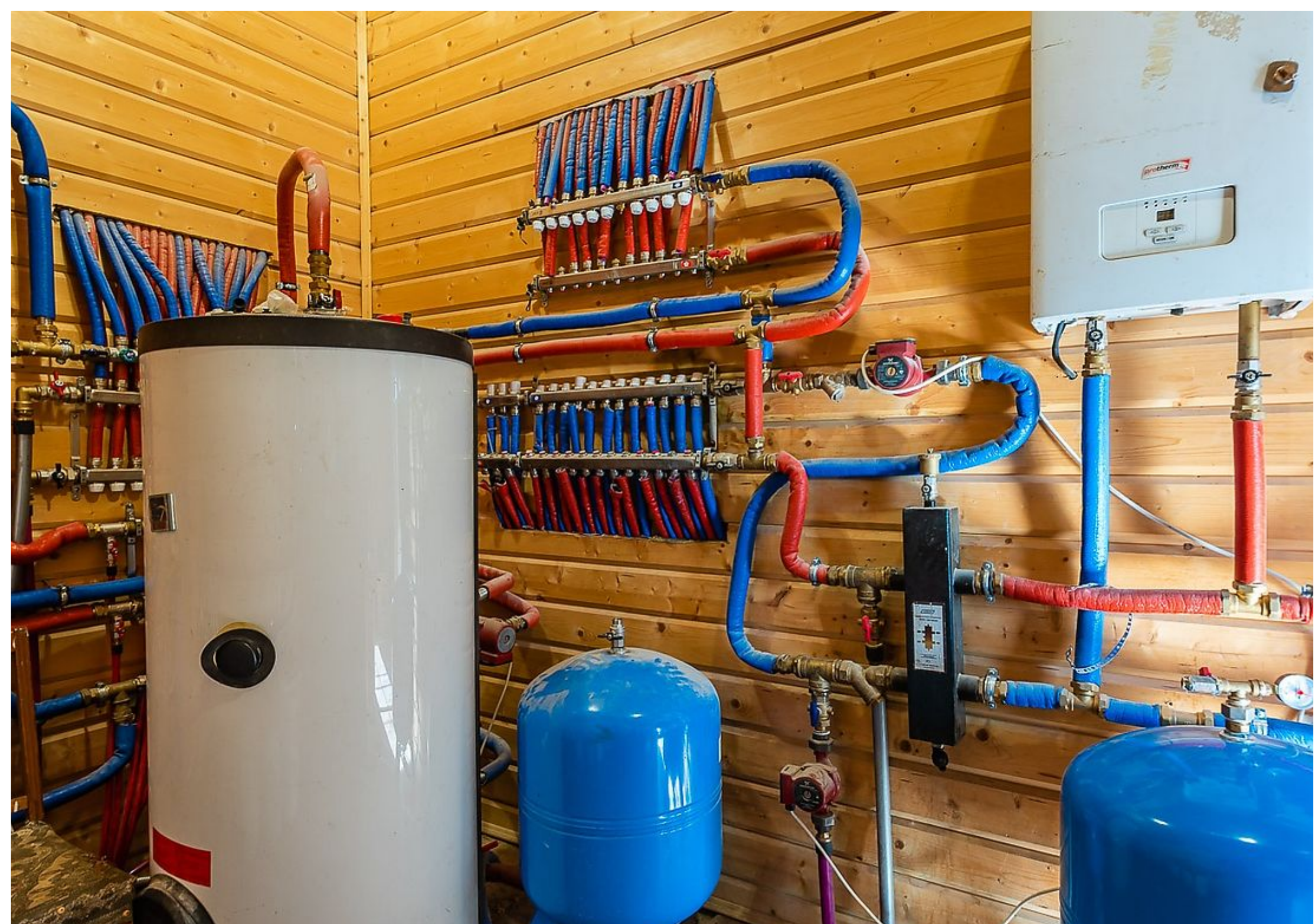


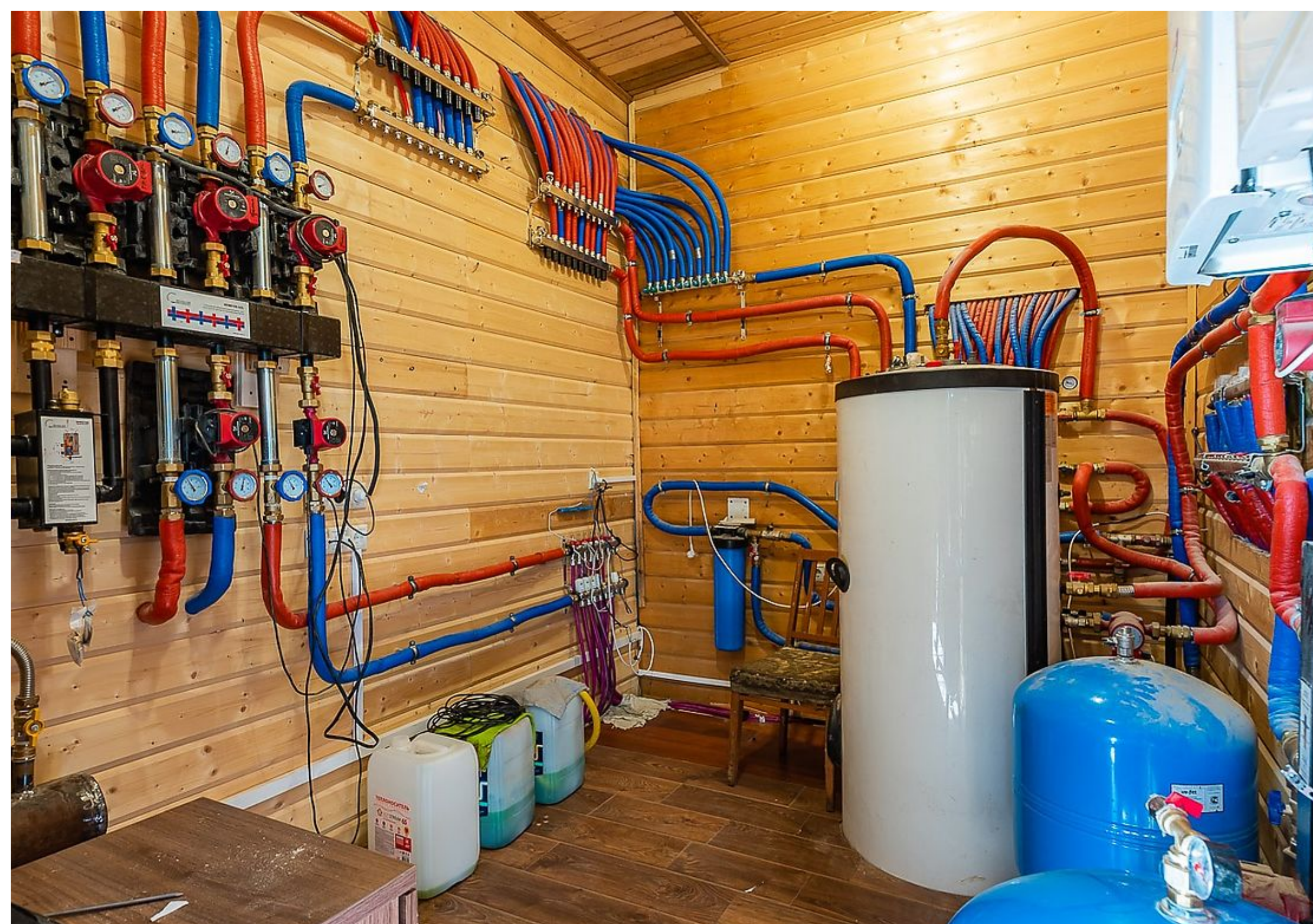


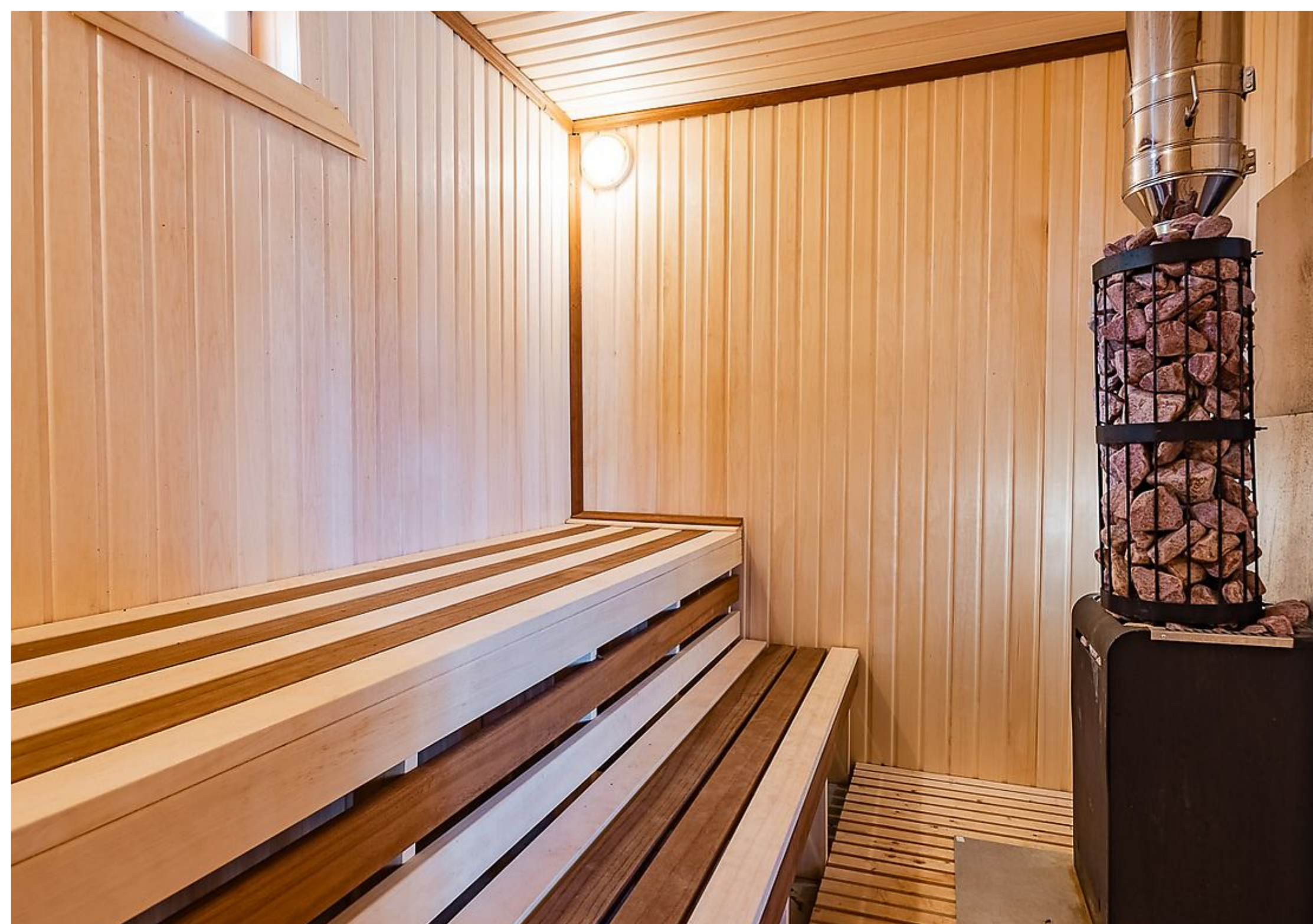


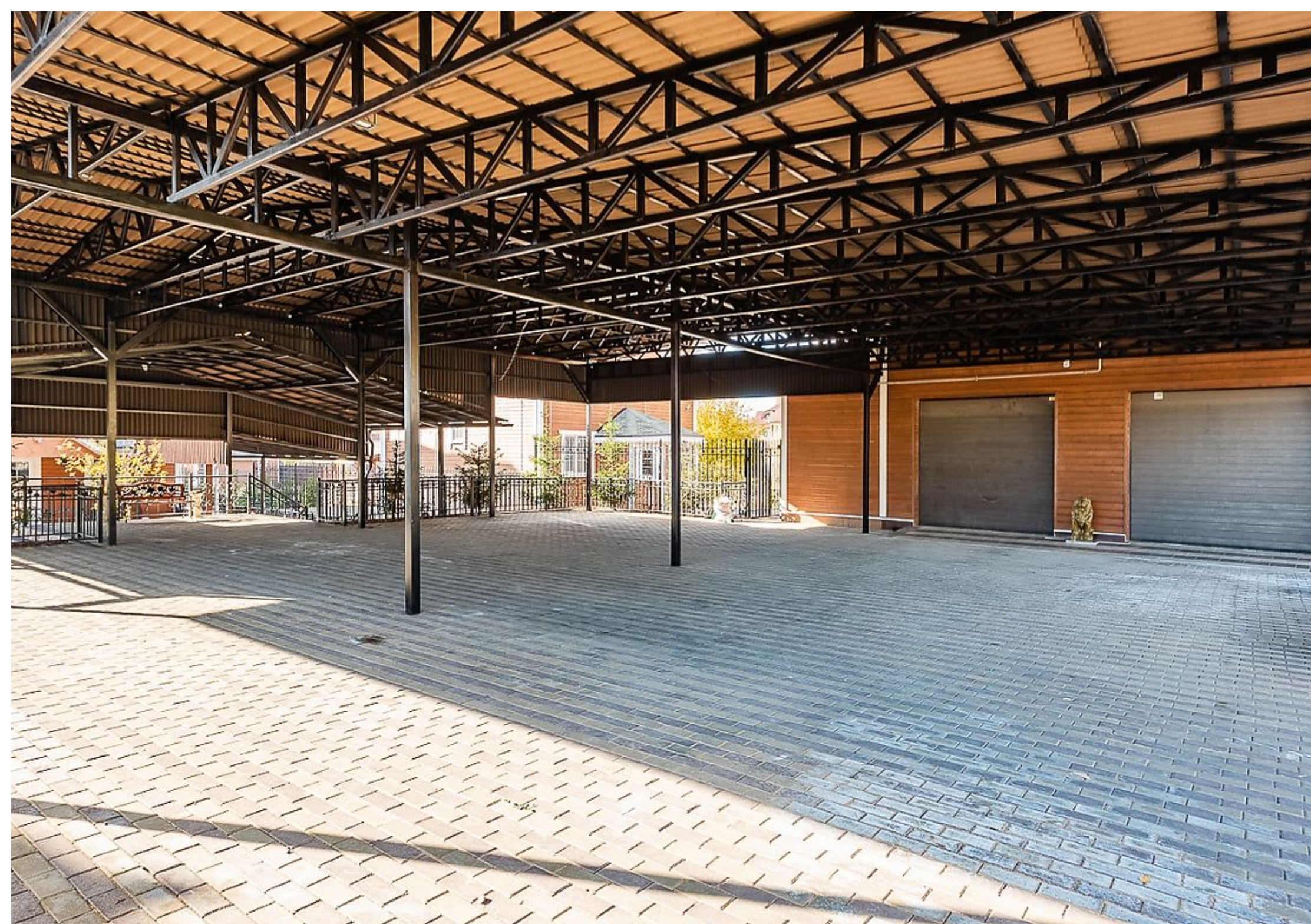


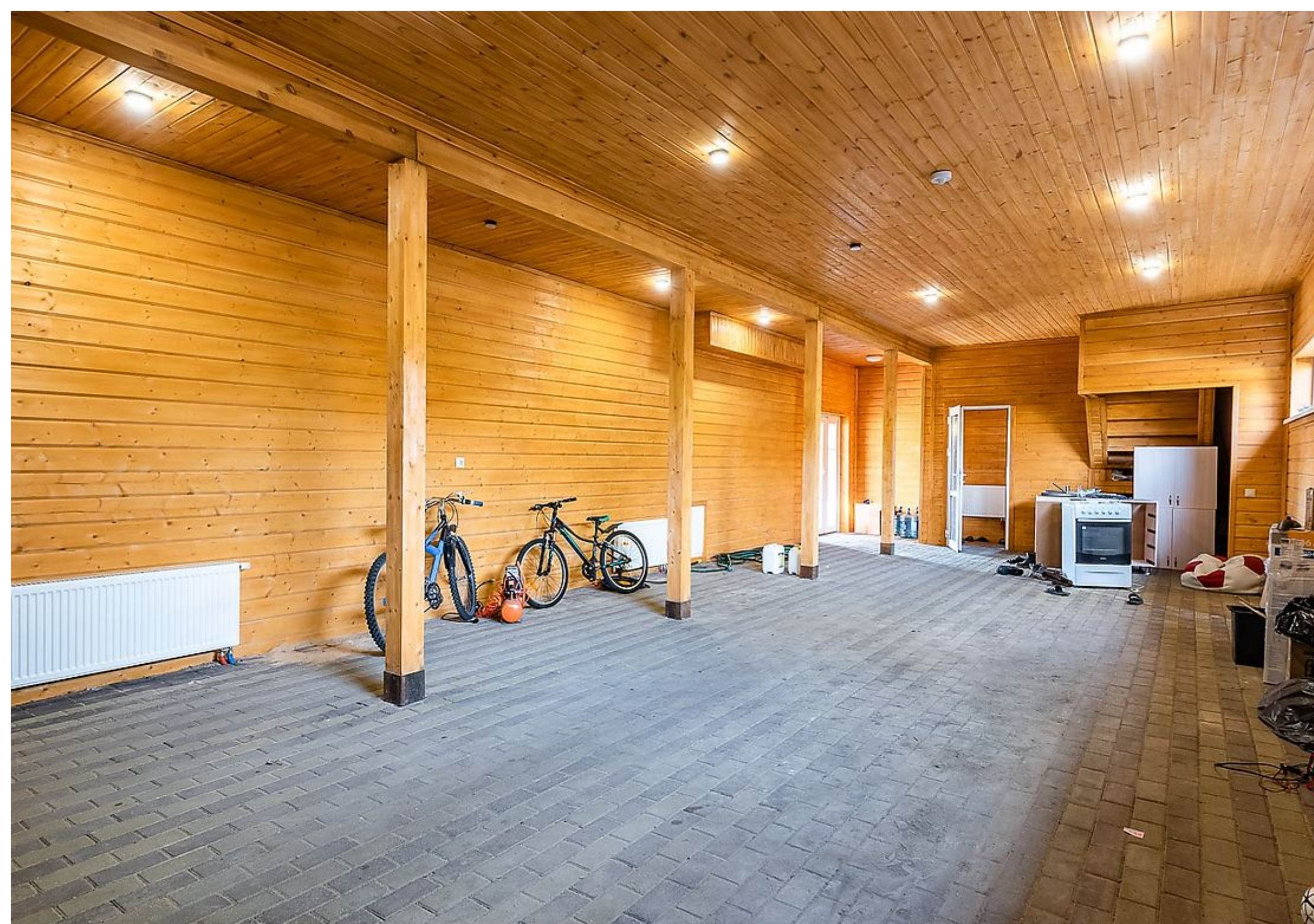






















letoestate.ru