



Лот 34968844



Коттеджный посёлок

**Юлия-2**

letoestate.ru  
+7 495 120-08-44



# Юлия-2

"Юлия-2" - это уютный охраняемый коттеджный поселок в Солнечногорском районе, расположенный всего в 12 км от МКАД по Пятницкому шоссе. Поселок расположен в экологически чистом месте, вблизи деревни Юрлово. Это уникальная возможность жить за городом, в окружении первозданной природы, но при этом быть в непосредственной близости от инфраструктуры.

Поселок застроен двухэтажными таунхаусами с мансардами и домами в едином архитектурного стиле. Дороги асфальтированы, улицы освещаются в темное время суток, есть интер и цифровое телевидение. На территории поселка есть гостевая парковка, детская площадка, салон красоты, собственный выход в лес.

КП "Юлия-2" имеет все центральные коммуникации: магистральный газ, электричество, водопровод, канализация, покрытие мобильной и интер связью.

В ближайшем окружении имеется вся необходимая для комфортной постоянной жизни инфраструктура: всего в 5-10 минутах езды находятся общеобразовательные школы, детские сады, поликлиники, магазины.

Мини Лента - 600 м

Теннисный клуб- 800 м

Спортивный комплекс- в 900 м

Кафе "Дквкус"- в 1.2 км

Ресторан "Усадьба Юрлово "- в 1,3 км

Магазины "Вкусвилл", "Магнит"- в 1,3 км

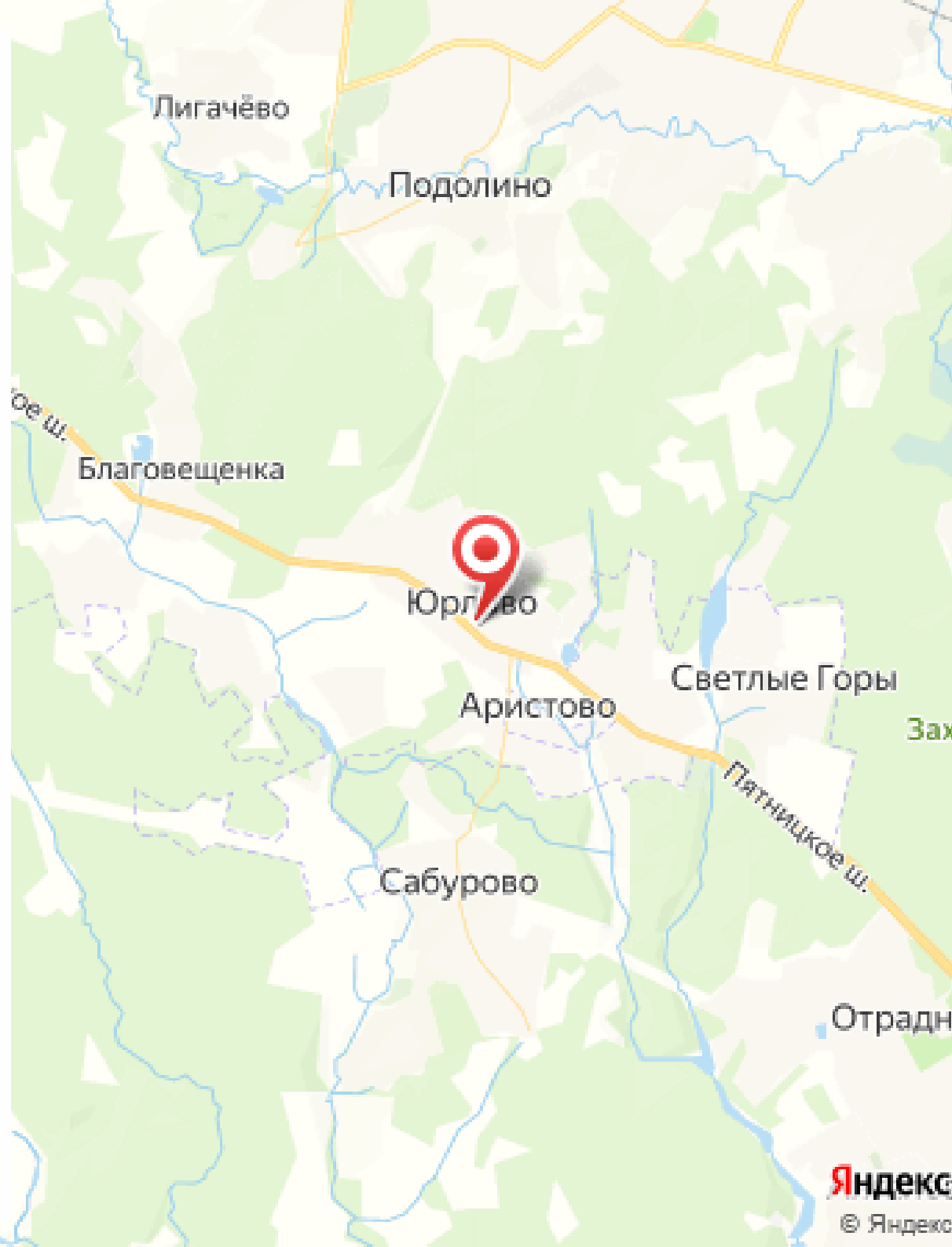
Детские сады Гулливер, Белоснежка- в 2 -2,5 км

Международный Монтесорри центр "Отрада" (детский сад-школа)

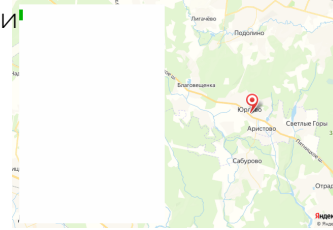
ТРЦ Отрада - в 6 км

м. Пятницкое шоссе - в 6 км,

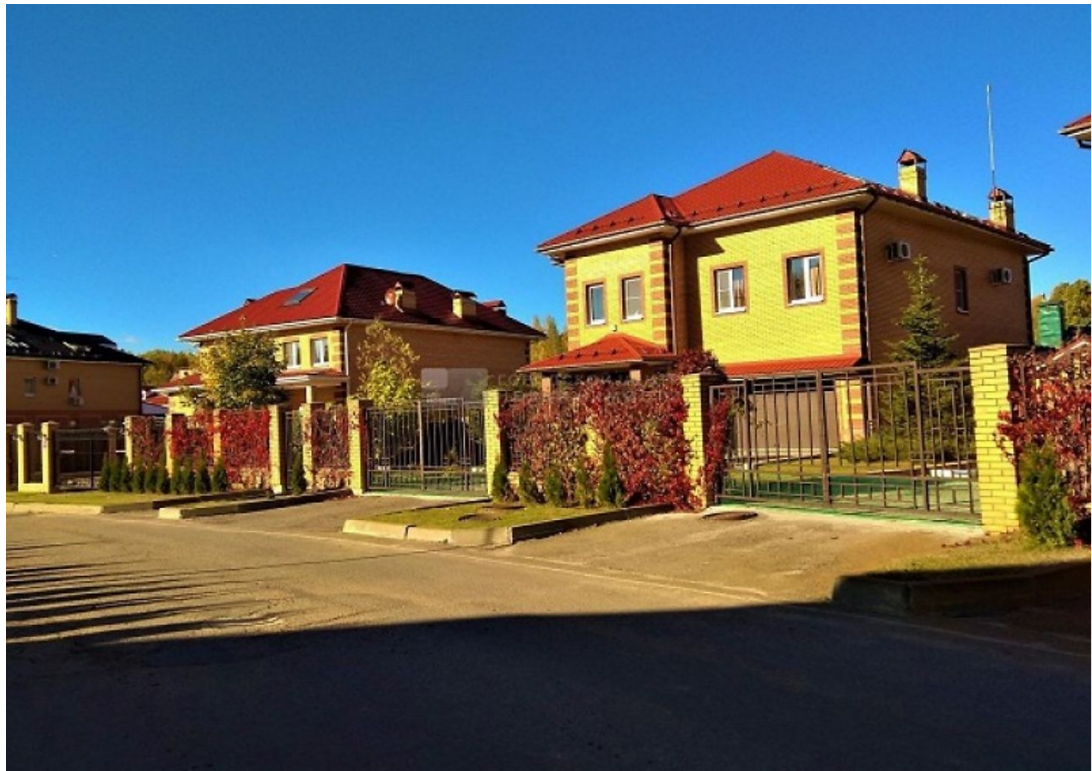
Несмотря на близость к столице, место, где находится



поселок, отличается чистейшим воздухом и природными красотами — ронутые леса, чистые речки и небольшое прозрачные озера.









# Продается дом в поселке Юлия-2

Дом расположен на красивом лесном участке, построен по технологии монолит-кирпич, подключен ко всем центральным коммуникациям.

Цена 35 000 000 ₽

Дом 150 м<sup>2</sup>

Участок 5 соток





# Характеристики

Тип дома	кирпичный
Категория земли	земли нас. пунктов, ижс
Готовность	ГОТОВ ПОЛНОСТЬЮ



# Коммуникации

Водопровод	центральный
Канализация	центральная
Электричество, кВт	не используется
Газ	да

# Планировки

Первый этаж: прихожая, гостиная с камином, кухня-столовая, спальня, кабинет(спальня), санузел, кладовая  
Второй этаж: спальня, санузел, гардеробная























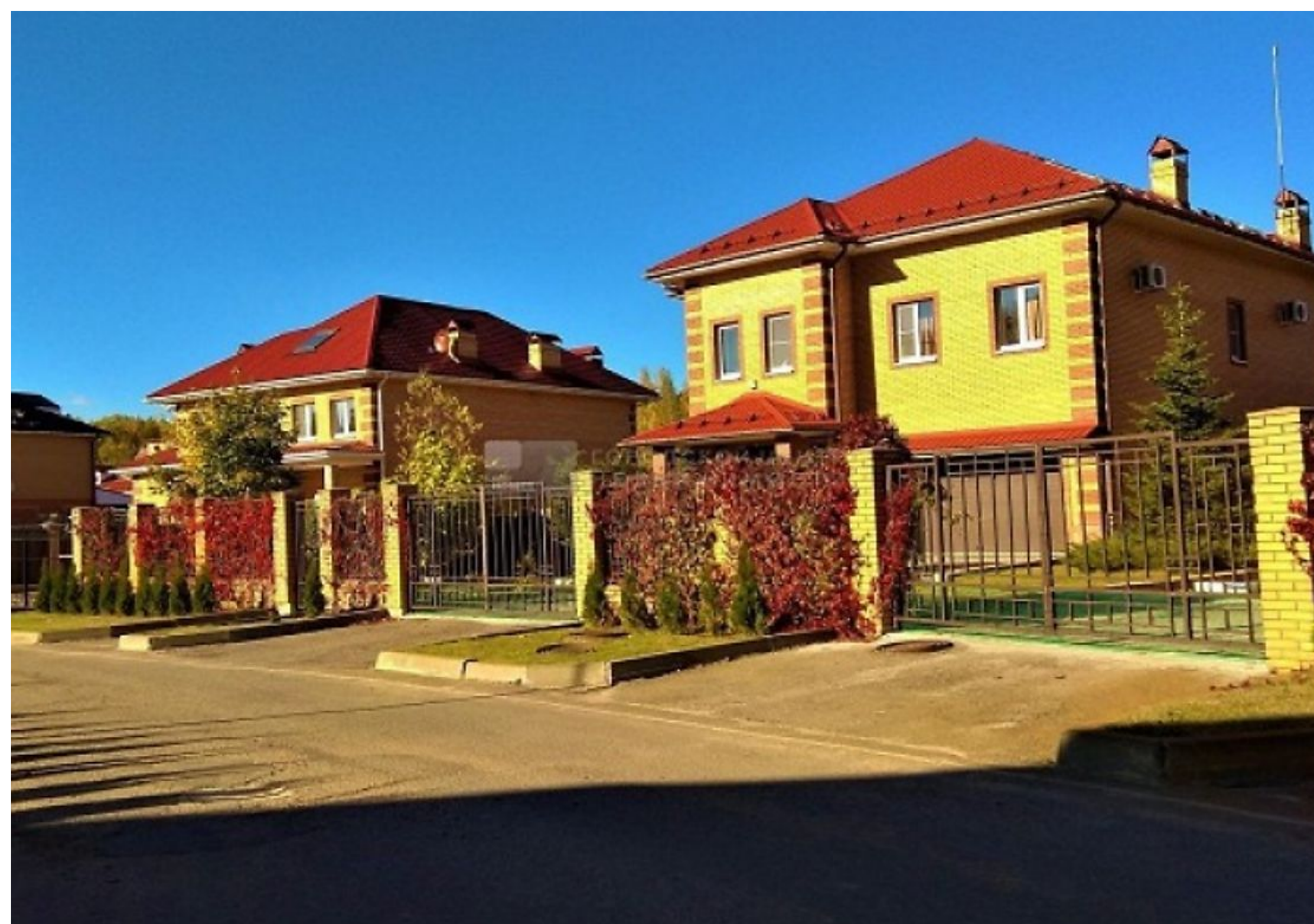












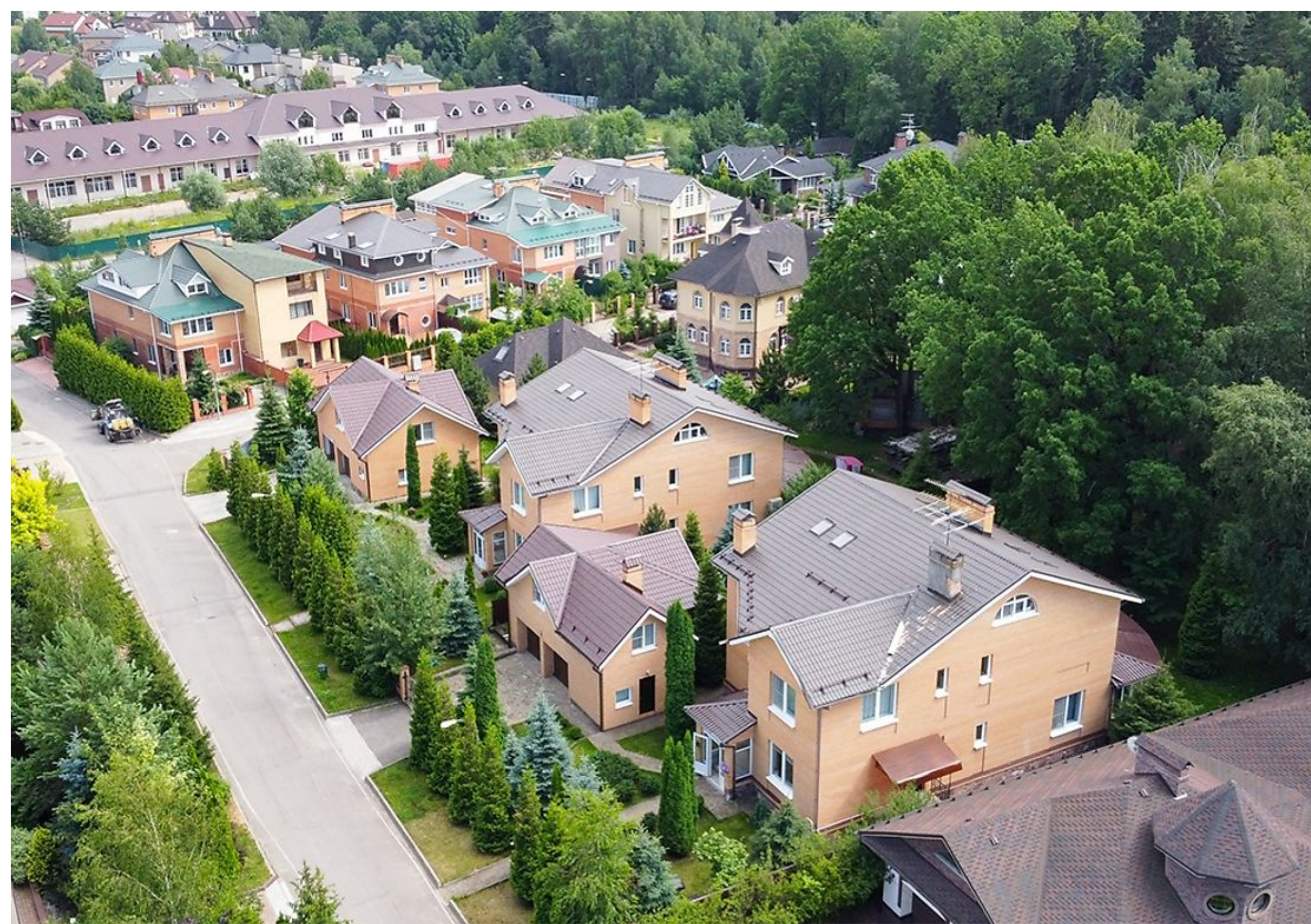




















letoestate.ru