



Лот 34970480

Коммерческая  
в **КП Александров**



letoestate.ru  
+7 495 120-08-44



Ярославское шоссе  
62 км от МКАД



1721 м<sup>2</sup>



175.62 соток



под ключ



**65 000 000**





Вашему вниманию предлагается загородная резиденция с возможностью ведения собственного производственного бизнеса в г. Александров. На участке площадью 175.62 сотки расположены: жилой дом, административное здание с отапливаемыми гаражными боксами и гостевыми квартирами, производственный корпус с гаражными боксами и офисным помещением, 3 хозблока, караульное помещение. Все здания с отделкой под ключ. Жилой дом полностью оборудован всей необходимой мебелью и техникой. Выполнено ландшафтное благоустройство участка с использованием искусственного водоема, дорожки выложены тротуарной плиткой.





Канализация  
центральная



Электричество



Газ





# Планировки

Планировка:

Жилой дом площадью 612,1 кв.м.:

Цокольный этаж – холл, спортзал, тренажерный зал, с/у, бойлерная, салон красоты, постирочная-прачечная, складское помещение.

Первый этаж – холл, гардеробная, 2 спальни, гостиная-столовая, с/у, спальня с с/у, кухня-гостиная, кабинет, игровая детская.

Административный корпус 662,9 кв.м.:

Первый этаж – 5 гаражных боксов.

Второй этаж – 2 гостевые квартиры ( холл, 2 спальни, кухня, с/у)

Производственный корпус 326 кв.м.:

Первый этаж – 2 гаражных бокса.

Второй этаж – офисное помещение, с/у.

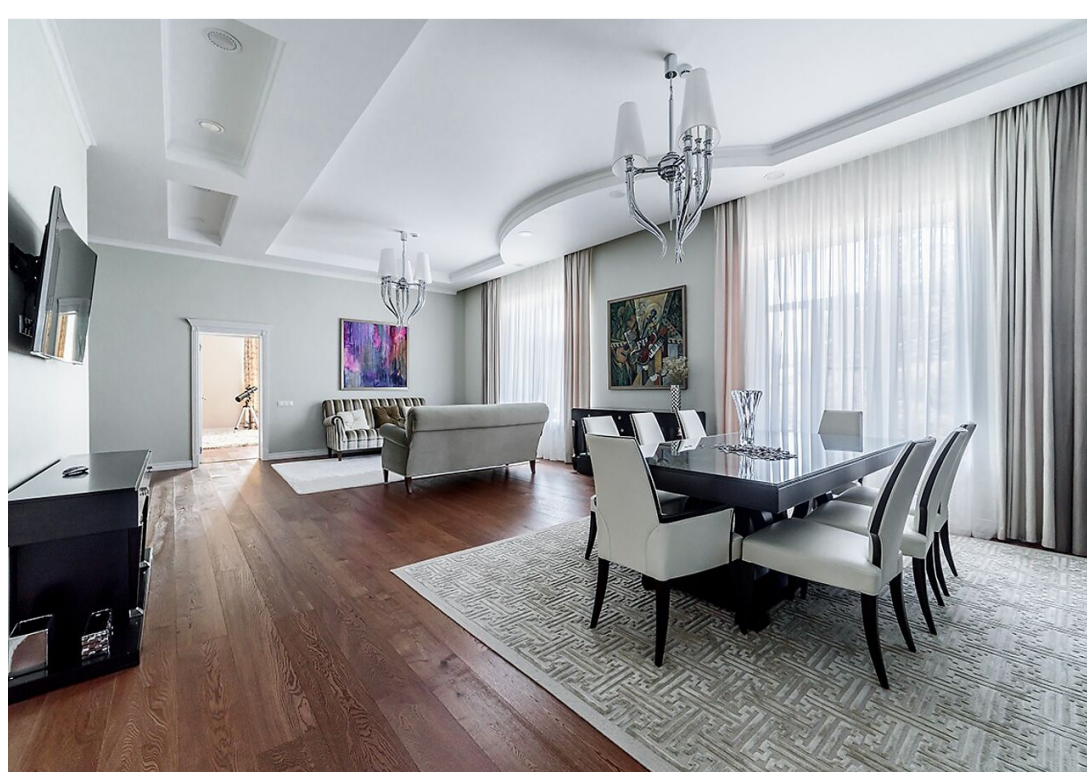
Хозблок-1 8,7кв.м.,

Хозблок-2 59,2 кв.м.:

Хозблок-3 38,3 кв.м.,

Караульное помещение 14.6 кв.м.,

Газопровод высокого давления.















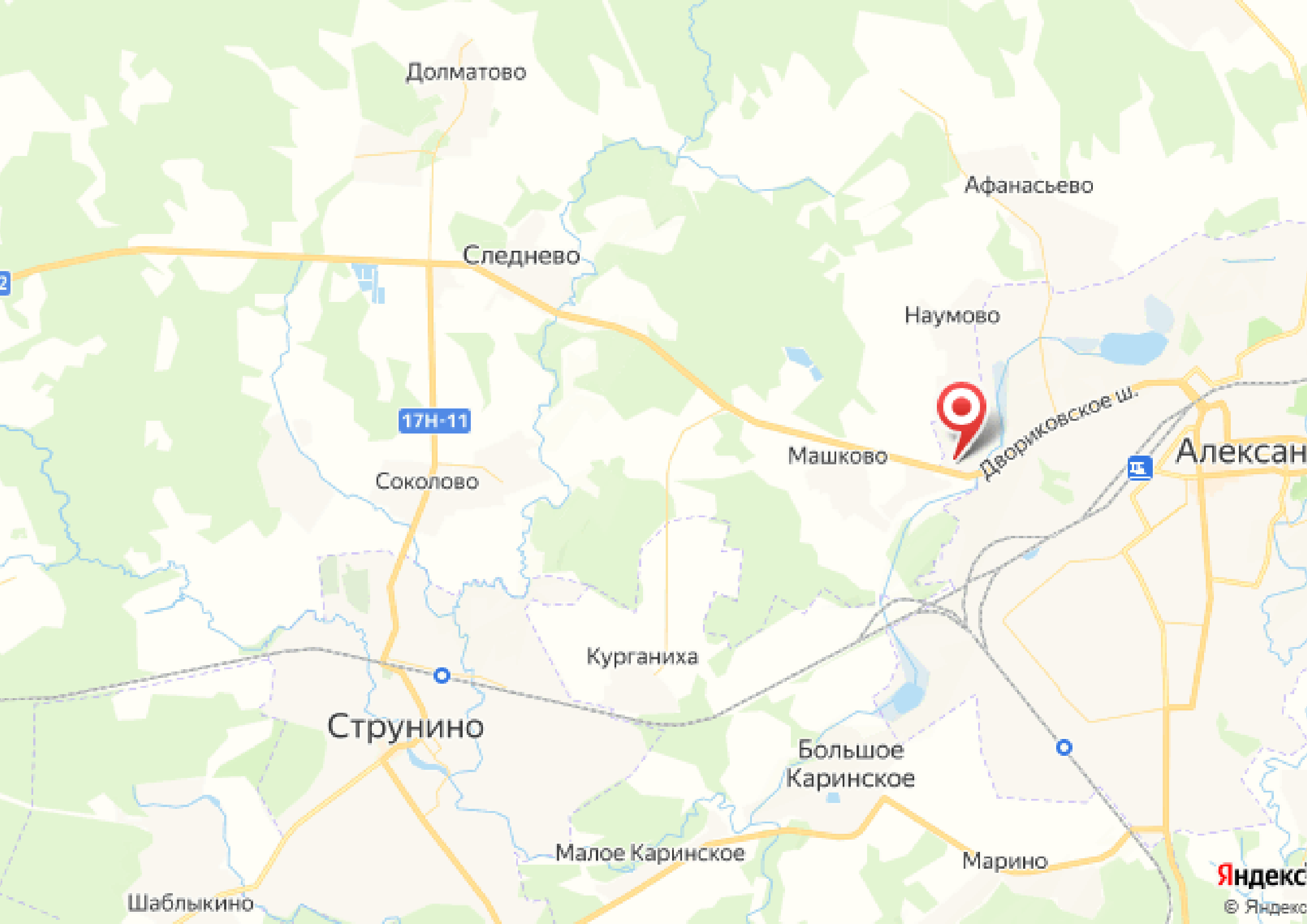


# Александров

Город Александров расположен всего 75 км от Москвы по Ярославскому шоссе. Город Александров входит в состав Золотого кольца России. Главной достопримечательностью города является комплекс Свято-Успенского женского монастыря – Александровский кремль. Александров – древний город на северо-западе Владимирской области, известный как резиденция Ивана Грозного, Александрова слобода, в которой сохранились интересные памятники XVI–XVII веков и творились важные события российской истории. Город находится на обоих берегах реки Серая, левого притока Шерны, которая, в свою очередь, впадает в Клязьму. Историко-природные ландшафтные зоны, заказники и памятники природы Александровского района. «Немецкие горы» - это водоохранная зона рек Серой и Нюньги, а так же части зеленой зоны города Александрова.







Долматово

Афанасьёво

Следнево

Наумово

17Н-11

Соколово

Машково

Двориковское ш.

Алексан

Курганиха

Струнино

Большое  
Каринское

Малое Каринское

Марино

Шаблыкино





letoestate.ru

Казаков Дмитрий

специалист

по работе с недвижимостью

7 (499) 288-09-12