



Лот 137364809

Дом

в КП Знаменское Поле



letoestate.ru

+7 495 120-08-44



Рублёво-Успенское шоссе
14 км от МКАД



280 м²



10 соток



под ключ



83 000 000



Предлагаем вашему вниманию современный дом под ключ на благоустроенном участке в охраняемом коттеджном поселке «Знаменское поле» (Горки-2), расположенном в 14 км от МКАД по Рублево-Успенскому шоссе.

Дом, построенный из качественных материалов в 2019 году, полностью готов к комфортному проживанию: выполнена отделка высокого уровня, дом укомплектован мебелью и техникой. Внутренняя отделка выполнена с вниманием к деталям: лестница отделана ясенем, полы - паркетной доской и керамогранитом, во всем доме функционирует система водяных тёплых полов. Кухня от немецкого бренда Nolte со стеклянными фасадами, фурнитурой Blum и столешницами из натурального кварцита. Встроенная подсветка фасадов и техника известных брендов: Asko, Neff, AEG.

Инженерные системы выполнены из современных компонентов: котёл Buderus мощностью 34 кВт, система водоподготовки и очистки, бойлер на 200 литров, собственная скважина глубиной 120 метров, современный септик.

На участке площадью 10 соток выполнен ландшафтный дизайн, сделан газон, высажено множество зеленых насаждений: кустарники, деревья, туи, цветы. Дорожки вымощены камнем. Помимо дома на участке построен капитальный отапливаемый гараж, навес на 2-3 автомобиля, летняя веранда, мангальная зона. Гараж и въезд на участок оснащены автоматическими воротами.

Гараж и въезд на участок оснащены автоматическими воротами.

Данное предложение очень удачное с точки зрения транспортной доступности - есть удобный выезд на Красногорское шоссе, а оттуда на платную трассу (Северный обход Одинцово, М1), благодаря чему, дорога до центра столицы (Москва-Сити) занимает около 30-35 минут в любое время.





Водопровод
центральный



Электричество



Канализация
центральная



Газ



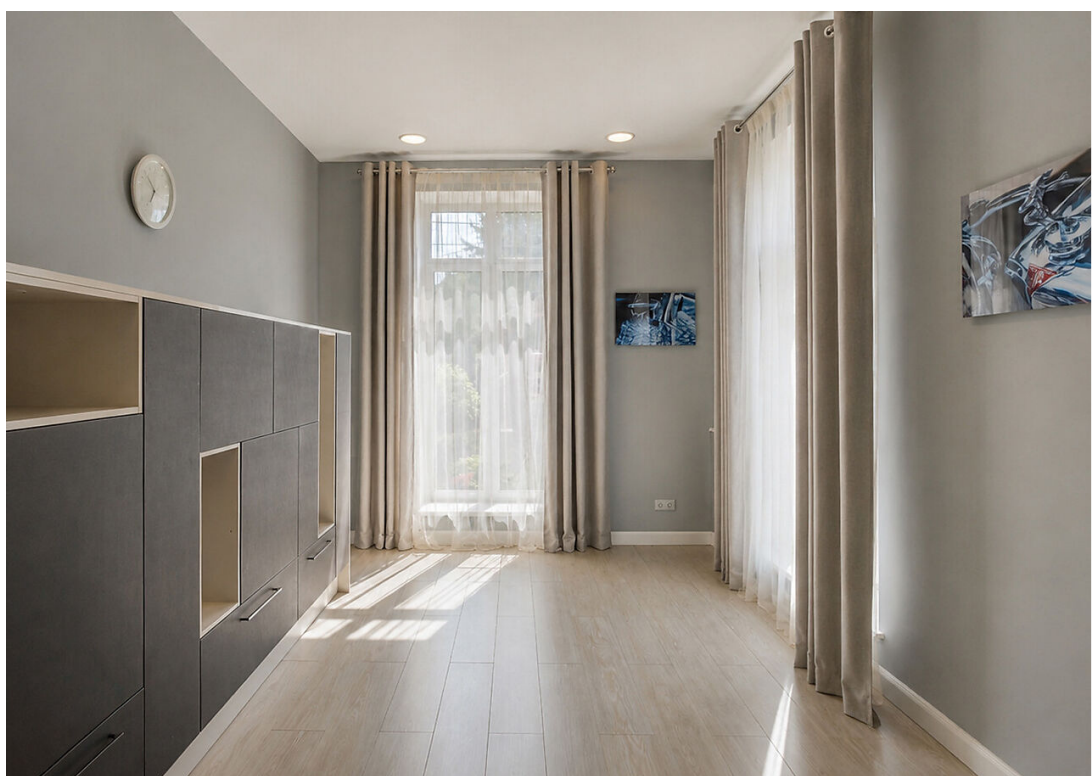
Планировки

Первый этаж: Прихожая, гардеробная, холл, котельная, гостевой санузел, постирочная, кабинет (можно использовать как спальню), а также просторная кухня-столовая-гостиная с выходом на террасу и в сад;

Второй этаж: Холл, мастер-спальня с гардеробной, душевой и балконом, две изолированные спальни, санузел на этаже;

Мансарда: Свободная планировка — идеальное пространство для домашнего кинотеатра, спортзала или дополнительной спальни.





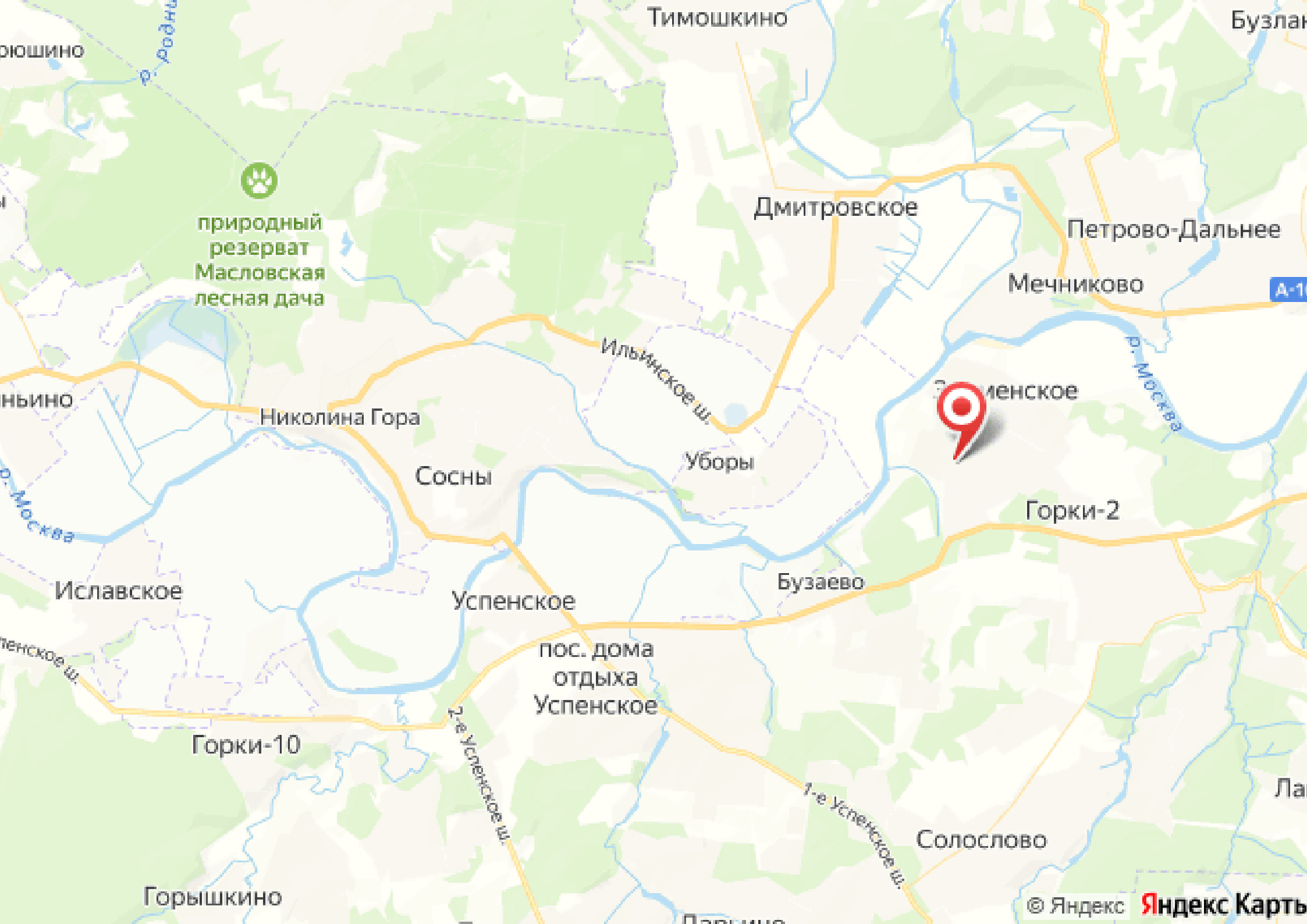




Знаменское Поле

Поселок "Знаменское поле" расположен в 15 км по Рублево - Успенскому шоссе. Сам поселок предлагает комфортные условия проживания в экологически чистой местности. На территории функционирует детская и спортивная площадки, рядом протекает река Москва с живописными пейзажами. В поселке организована к каждому дому асфальтированная дорога. Наличие центральных коммуникаций: газ и электричество. Территория поселка полностью освещена. В ближайшем окружении поселка есть вся необходимая инфраструктура Рублево - Успенского шоссе: сады, школы, медицинские центры, стоматологии, ветеринарная клиника, спортивно-оздоровительные комплексы с бассейном, салон красоты, винный бутик, супермаркеты.





природный резерват
Масловская лесная дача





letoestate.ru

Коваленко Иван

специалист

по работе с недвижимостью

+7 (499) 110-46-13