



Лот 138232396

Дом

в КП Антоновка



letoestate.ru
+7 495 120-08-44



Калужское шоссе
7 км от МКАД



760 м²



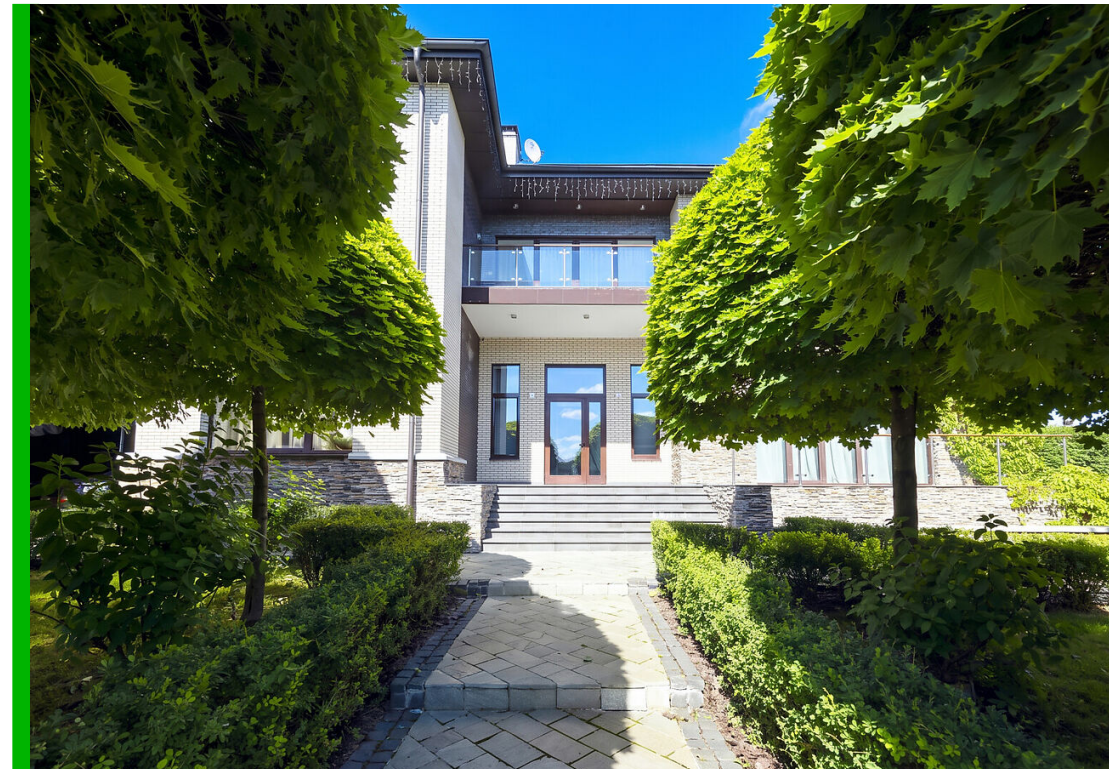
23 соток



ПОД КЛЮЧ



245 000 000



Вашему вниманию представляется современный дом в премиальном коттеджном поселке «Антоновка» в Новой Москве, в окружении живописной природы и непосредственной близости от столицы. Поселок расположен в 7 км от МКАД по Калужскому шоссе.

В доме все центральные коммуникации. Стильная архитектура, сочетающая в себе функциональность и элегантность. В отделке использованы высококачественные материалы, мебель и сантехника представлены от ведущих европейских производителей, установлена система Умный дом, приточно-вытяжная вентиляция с кондиционированием, видеонаблюдение, многоступенчатая система очистки воды, котел Viessmann Vitogas, встроенный пылесос.

Открытая парковка на 2 машины и 2 места в гараже.

Благоустроенный участок 23 сотки с хвойными, лиственными и плодовыми деревьями и кустарниками. Высажен газон, проложены дорожки, разведено освещение, организован автополив.





Водопровод
центральный



Газ

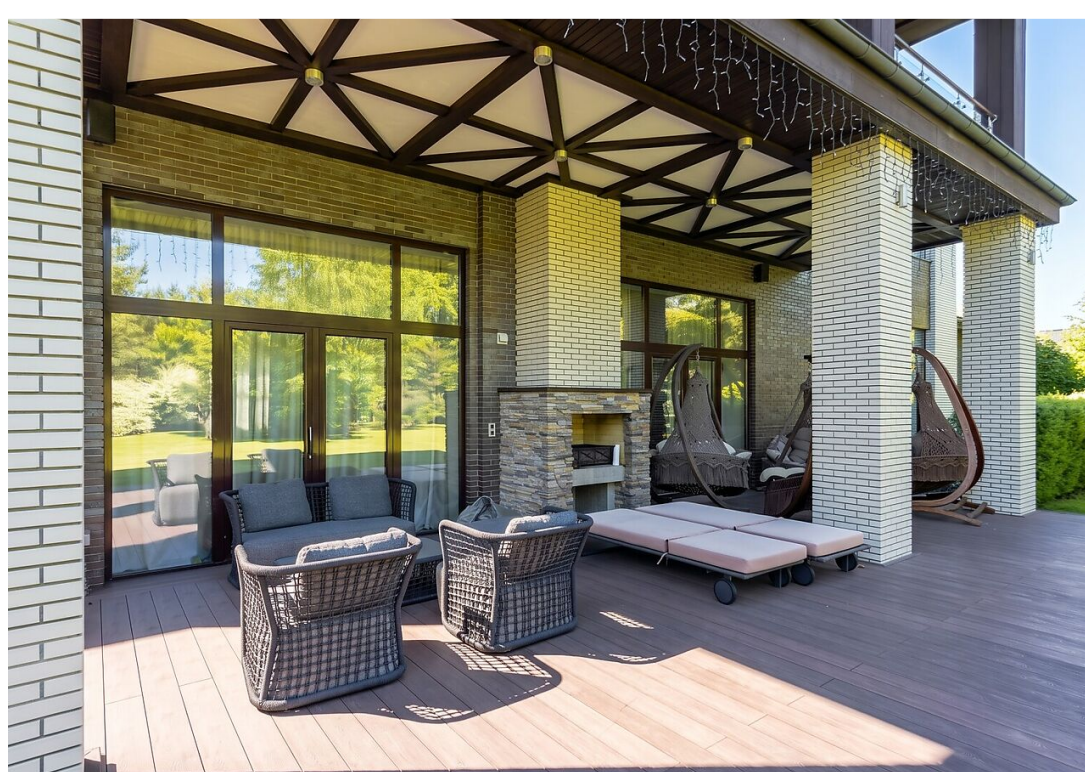


Канализация
центральная

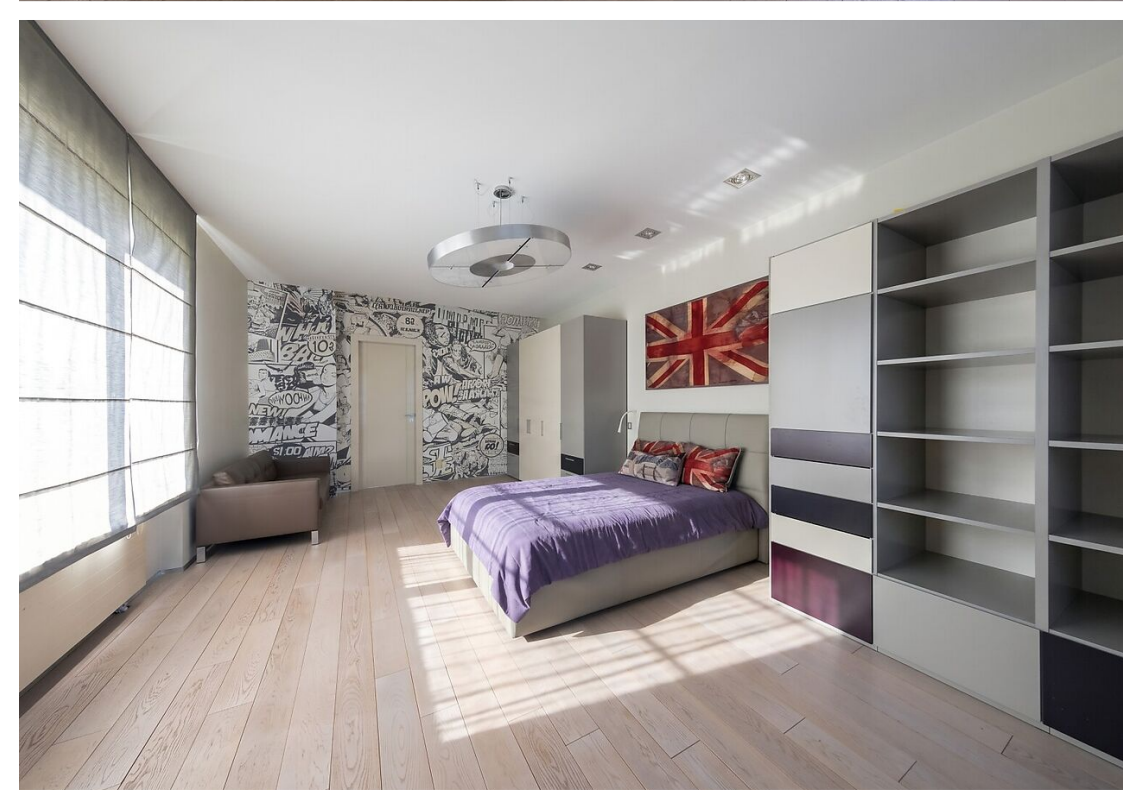
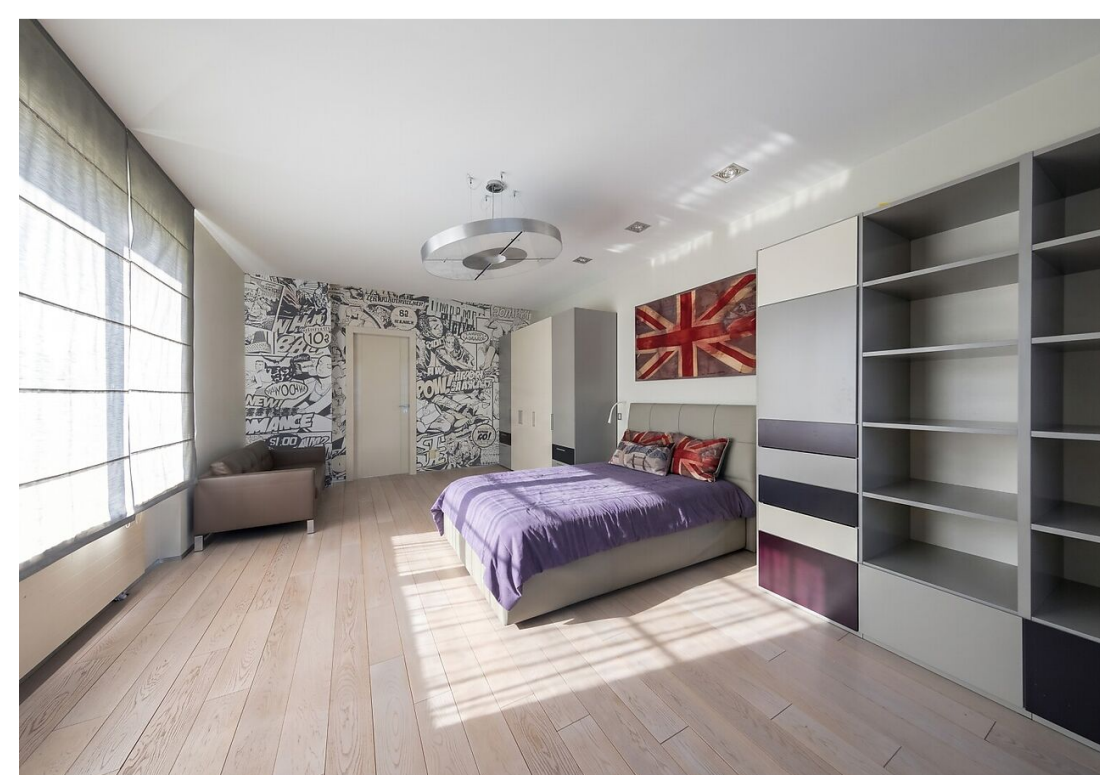


Планировки

Первый этаж: холл с гардеробом, кухня, столовая, гостиная, каминная зона, терраса с зоной барбекю, кабинет, гостевая спальня с ванной комнатой, гостевой санузел, котельная, постирочная комната, гараж на 2 м/м;
Второй этаж: холл, мастер-спальня с гардеробной, ванной комнатой и сауной, три спальни, две ванные комнаты, терраса;
Мансардный этаж: домашний кинотеатр (Bowers&Wilkins), две кладовые комнаты, винная комната.









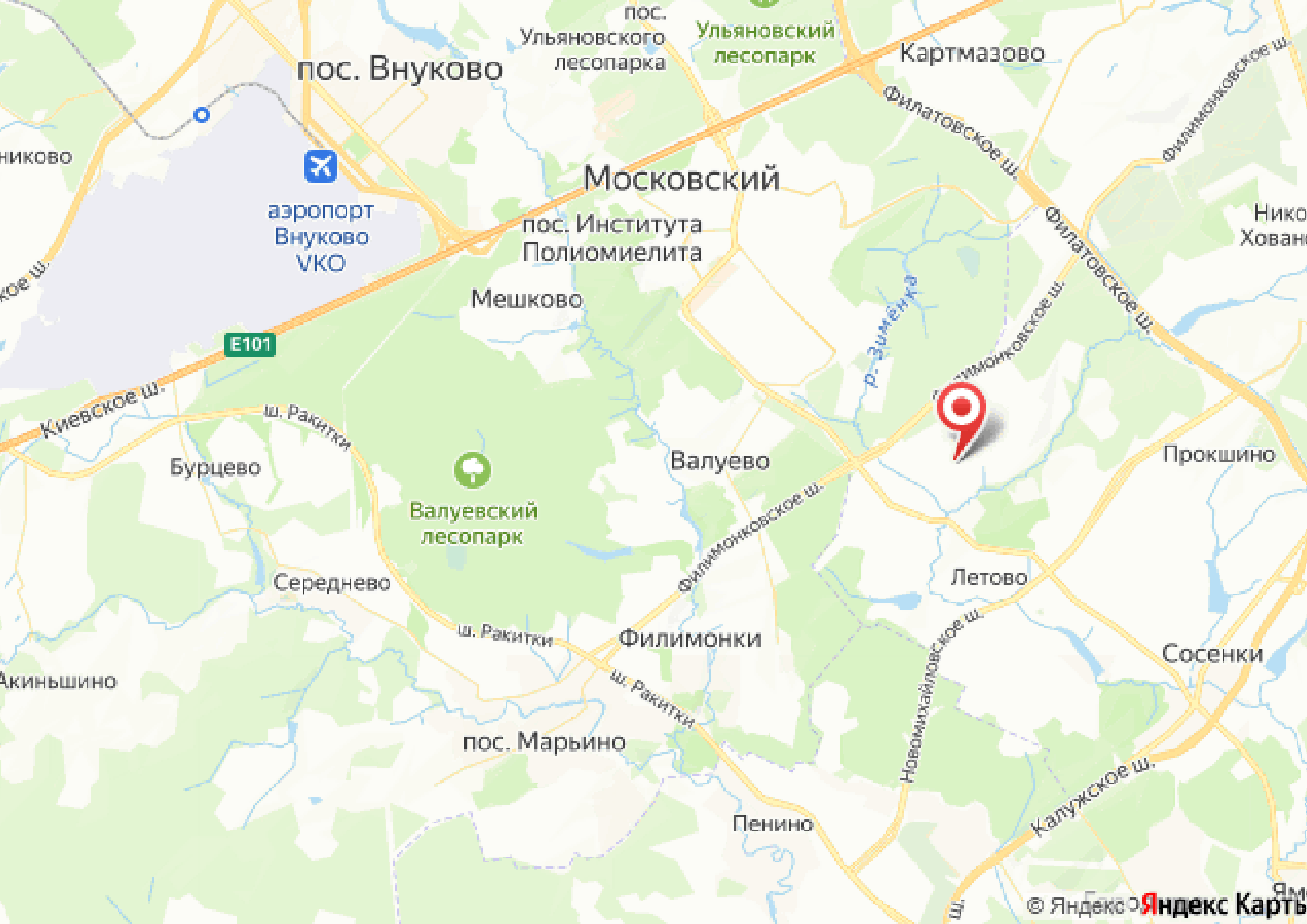
Антоновка

Охраняемый коттеджный посёлок «Антоновка» расположен в 7 км от МКАД по Калужскому шоссе — это место, где создана полностью современная городская инфраструктура, сочетающая комфорт современного дома с жизнью на природе. На охраняемой территории посёлка жителей не поки ощущение комфорта и безопасности.

Посёлок со всех сторон окружён лесом, рядом течёт река — такой природный ландшафт формирует особую атмосферу тишины и уединённости. Чистый воздух и отсутствие поблизости промышленных предприятий создают благоприятную экологическую обстановку: здесь приятно гулять, дышать полной грудью и отдыхать от городской суеты.

Резидентам посёлка также доступна вся инфраструктура города Московский — до него можно доехать на автомобиле всего за 6 минут. В шаговой и транспортной доступности есть больницы, школы, магазины и другие социально значимые объекты, а также рестораны, спортивные комплексы и досуговые центры.





пос. Внуково

пос. Ульяновского лесопарка

Ульяновский лесопарк

Картмазово



аэропорт
Внуково
VKO

Московский

пос. Института
Полиомиелита

Мешково

E101

Киевское ш.

ш. Ракитки

Бурцево



Валуевский
лесопарк

Валуево

р. Зыменка



Филимонковское ш.

Прокшино

Среднево

Летово

ш. Ракитки

Филимонки

Сосенки

Акинъшино

пос. Марьино

ш. Ракитки

Новомихайловское ш.

Пенино

Калужское ш.



letoestate.ru

Попова Нина

специалист

по работе с недвижимостью

+7 (499) 288-14-79