



Лот 136482515

Дом

в КП Александрово



letoestate.ru
+7 495 120-08-44



Новорижское шоссе
30 км от МКАД



600 м²



17 соток



под ключ



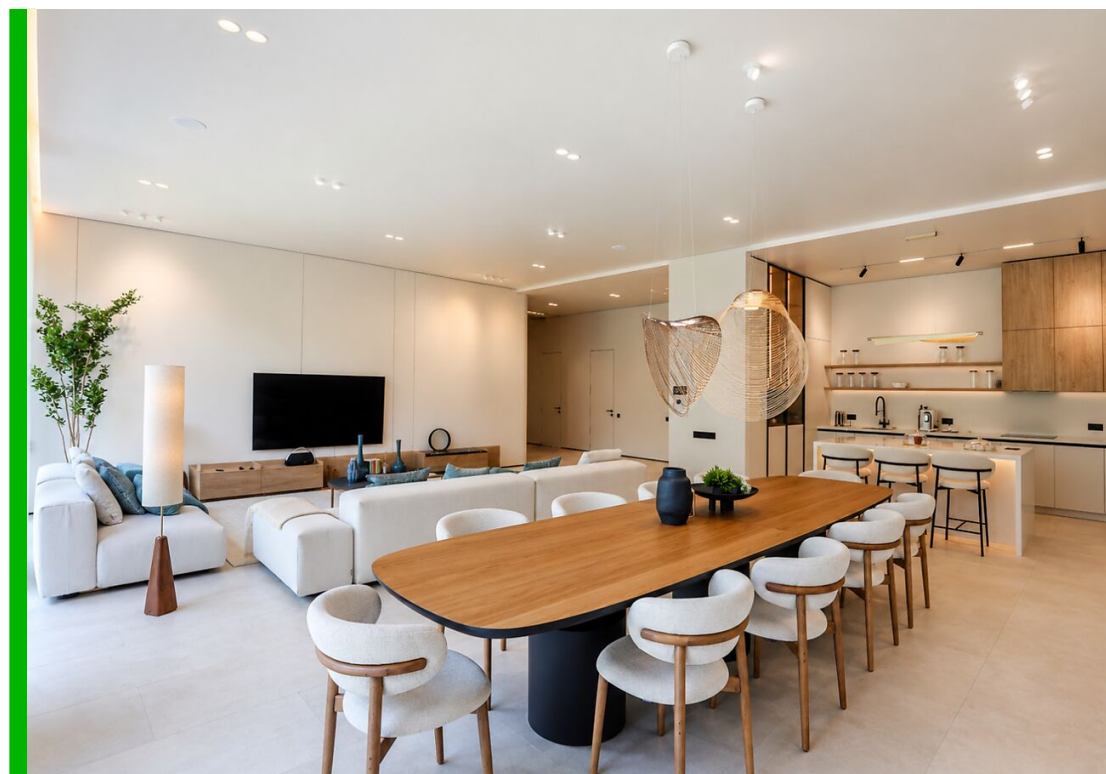
340 000 000



Представляем вашему вниманию новый дом «под ключ» площадью 611 кв. м в охраняемом коттеджном посёлке "Александрово", расположенном в 30 км от МКАД по Новорижскому шоссе.

В доме выполнена отделка по индивидуальному проекту, в современном стиле с использованием дорогих, качественных материалов. Благодаря высоким потолкам и большим окнам в пол пространство наполнено воздухом и светом. Эксклюзивные дизайнерские решения придают уникальность внутреннему пространству дома. Из всех окон открывается потрясающий вид на участок и лес. Все коммуникации - центральные: газоснабжение, электроснабжение, холодное водоснабжение, канализация.

На просторном участке площадью 17 соток сделан дренаж, ландшафтный дизайн, вымощены дорожки.





Водопровод
центральный



Газ



Канализация
центральная



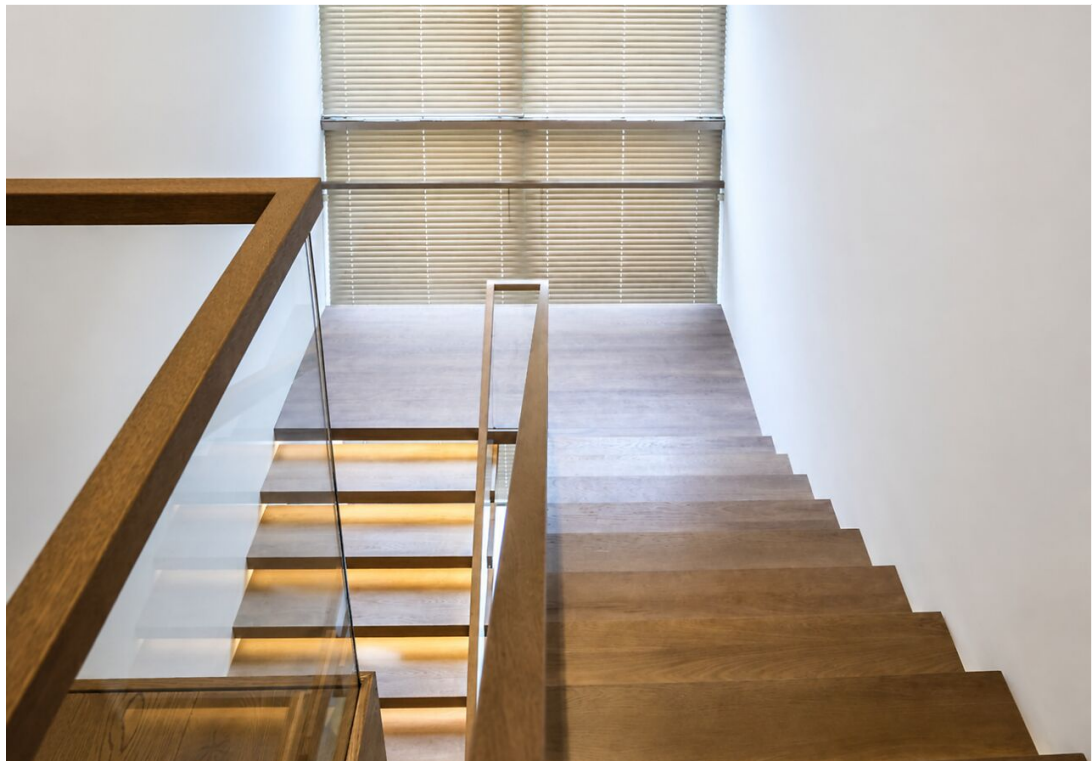
Планировки

Первый этаж: холл, гостиная-столовая, кухня, санузел, гостевая спальня со своей гардеробной и ванной комнатами, рабочая кухня, блок для персонала с комнатой и санузлом, SPA-зона: сауна, комната отдыха, раздевалка с душевой;

Второй этаж: холл, мастер-спальня с двумя гардеробными и ванной комнатами, три спальни, каждая со своей гардеробной и ванной комнатами.







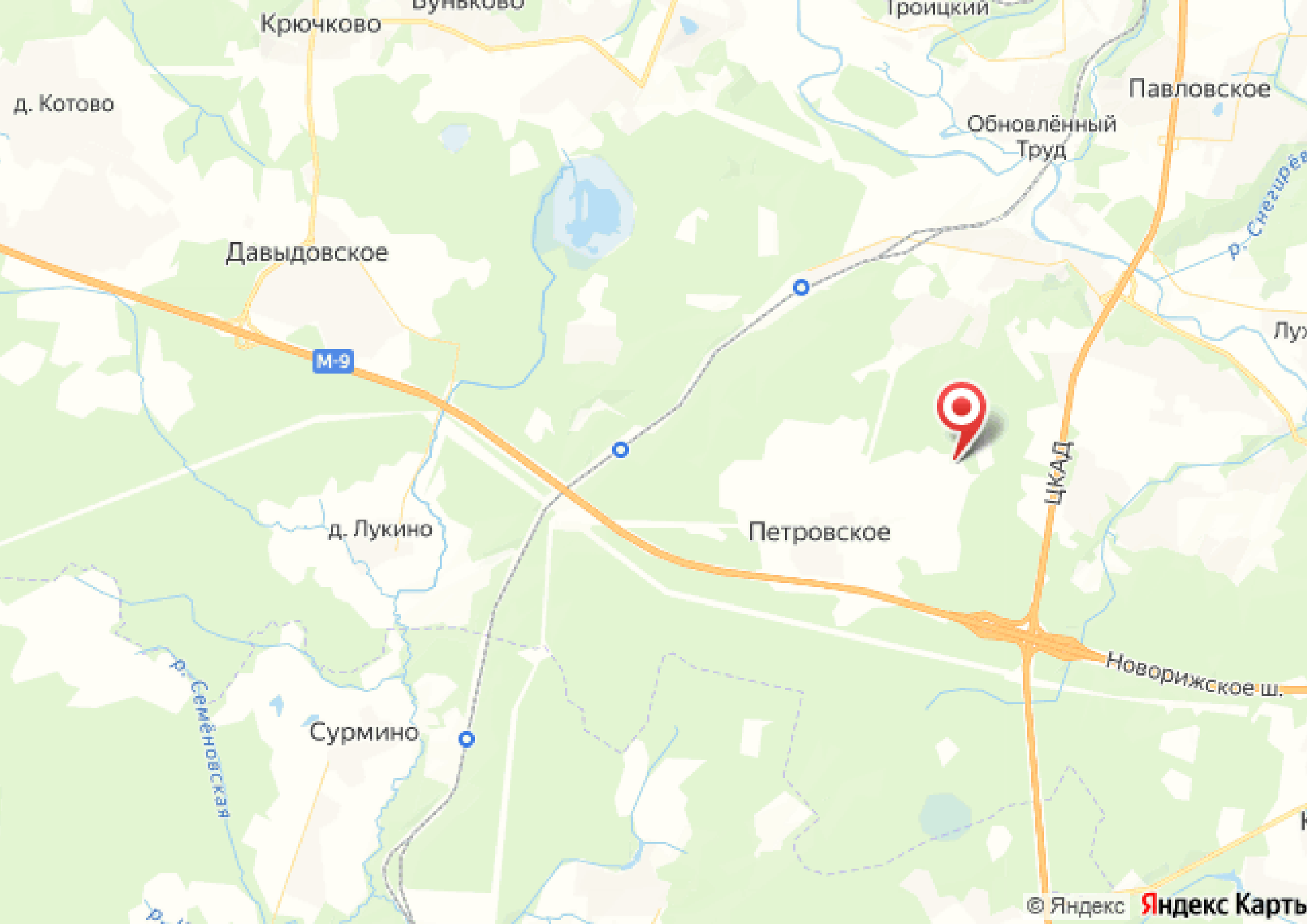


Александрово

Охраняемый посёлок бизнес-класса Александрово расположен в 30 км от Москвы по Новорижскому шоссе. Это жилой комплекс с благоустроенной территорией, где созданы все условия для комфортной загородной жизни: асфальтированные дороги, парковое освещение и продуманная инфраструктура. Многие жители выбирают посёлок для постоянного проживания благодаря низким коммунальным платежам и удобному расположению.

Посёлок находится под круглосуточной охраной. Территория полностью огорожена, оборудована системой видеонаблюдения и регулярно патрулируется. На въезде организован контрольно-пропускной пункт для контроля доступа на территорию. В посёлке обустроена комфортная среда для отдыха и повседневной жизни: все дороги асфальтированы, установлено парковое освещение, создана детская площадка для активного досуга маленьких жителей. Продуманная планировка и ухоженная территория делают прогулки по посёлку особенно приятными. В посёлке работает служба эксплуатации, обеспечивающая бесперебойное функционирование всех систем.





Крючково

Буньково

Троицкий

Павловское

Обновлённый
Труд

д. Котово

Давыдовское

М-9

Лу...

д. Лукино

Петровское

ЦКАД

р. Семёновская

Сурмино

Новорижское ш.



letoestate.ru

Коваленко Иван

специалист

по работе с недвижимостью

+7 (499) 110-46-13