



Лот 129087121

Дом

в КП Лосиный квартал



letoestate.ru
+7 495 120-08-44



Щёлковское шоссе
1 км от МКАД



630 м²



10 соток



ПОД КЛЮЧ

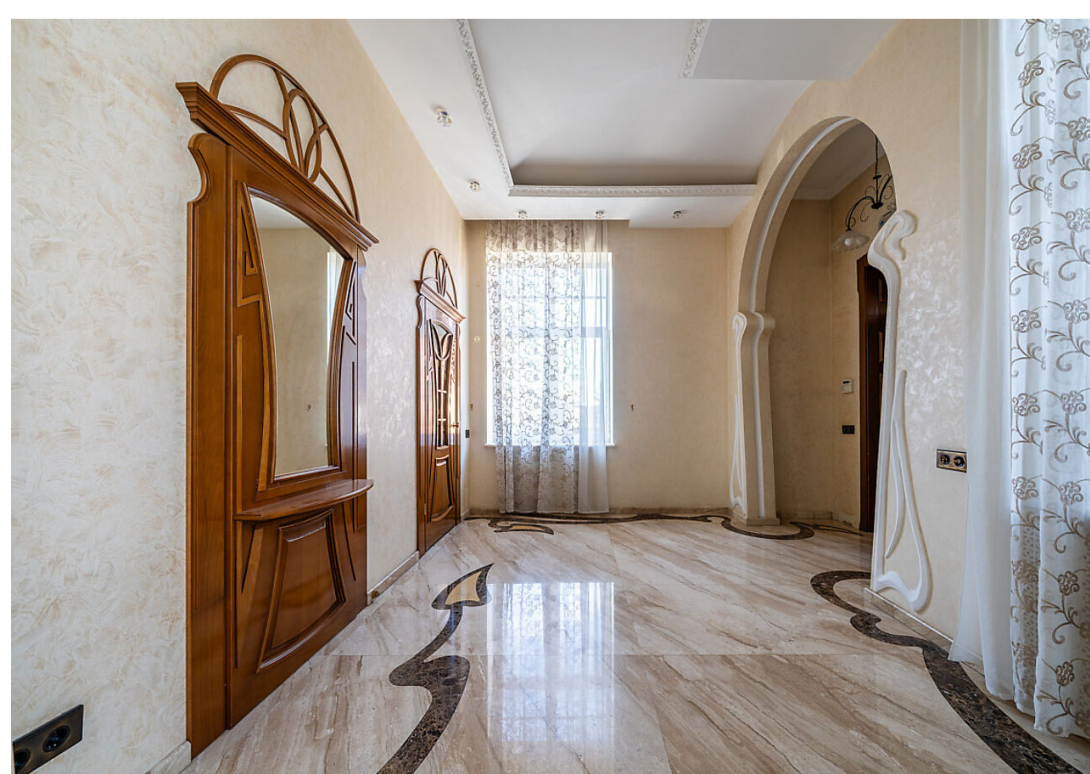


75 000 000



Вашему вниманию представляется дом с бассейном под ключ 630,5 кв.м с пристроенной большой верандой, на участке 10 соток с ландшафтным дизайном. Дом находится в коттеджном поселке " Лосиный квартал" расположенный в Абрамцево городского округа Балашиха, в 1 км от МКАД. Поселок находится в окружении национального парка "Лосиный остров", что обеспечивает близость к природе и чистый воздух.

Дом построен в 2006 году, имеет качественный каркас: монолитный подвал и перекрытия, Стены пеноблок с внутренними кирпичными перегородками. Фасад отделан мраморной крошкой и крыша из мягкой черепицы. Внутренняя отделка сочетает в себе стиль модерн и классику, дубовый паркет гарантирует многолетнюю службу, мраморная плитка с художественной росписью становится центральным арт-элементом, а итальянские материалы обеспечивают высочайшее качество отделки. На первом и втором этаже высота потолков 4 метра, что придает ощущения простора, комнаты кажутся более воздушными и свободными даже при плотной расстановке мебели. Больше естественного света благодаря второму свету и 7 метровому потолку в этом месте. В доме на первом этаже сплит-система кондиционирования, а на втором этаже в каждой спальне стоят кондиционеры. Большая кухня-гостиная позволит устраивать уютные семейные вечера под звуки потрескивающегося камина. С комфортом отдохнуть можно в спа-зоне расположенный в цокольном этаже и имеющий естественное освещение. 7 метровый бассейн с функциями массажа и водопада, полноценно дадут вам расслабиться. В доме 3 мастер-спальни и 2 гостевые спальни, что делает комфортное проживание в доме всех членов семьи и ваших гостей.





Водопровод
скважина



Электричество



Канализация
Септик



Газ



Планировки

Цокольный этаж: две спальни, два санузла, бассейн, постирочная, две кладовых комнат, гараж на два автомобиля;

Первый этаж: холл, кухня-гостиная, мастер-спальня с гардеробной со своим санузлом, гостевой санузел;

Второй этаж: мастер-спальня с гардеробной и санузлом, мастер-спальня с балконом, гардеробной и санузлом, две спальни, санузел.









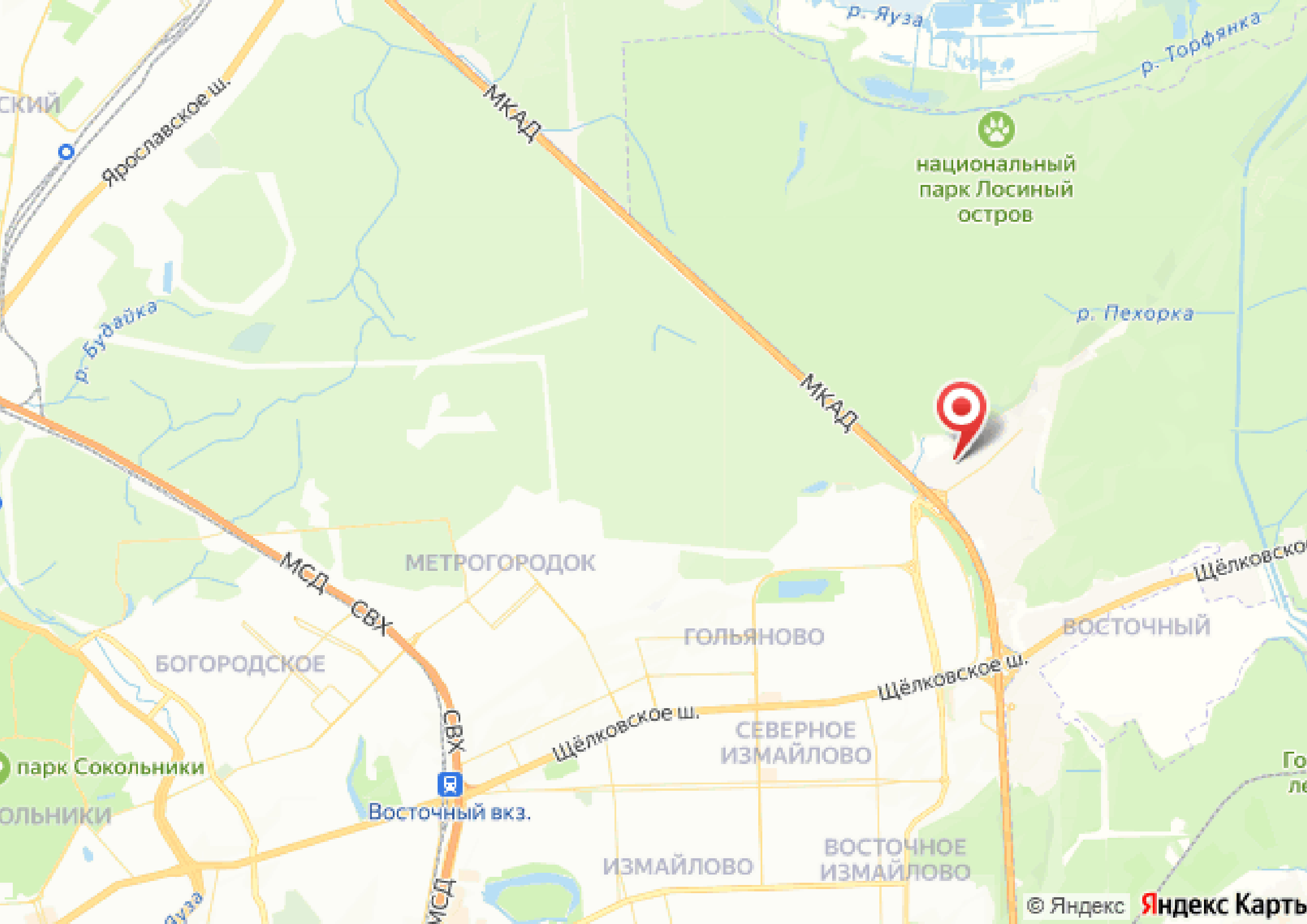
Лосиный квартал

Коттеджный поселок "Лосиный квартал" - это прекрасное место окруженное национальным парком "Лосиный остров", возможность экологично проводить свободное время занимаясь пешими и вело прогулками по парку. Поселок имеет свой выезд всего в 1 км от МКАД и находится вблизи Щелковского шоссе.

Для любителей лошадей, рядом с поселком есть конно-спортивный клуб "Тандем". Близость к столице и удобная транспортная доступность. До станции метро "Щелковская" 10-15 минут на автомобиле. Остановки общественного транспорта рядом с поселком. Поселок полностью с центральными коммуникациями, асфальтированными дорогами.

Развитая инфраструктура для жизни и отдыха находится в шаговой доступности через МКАД в районе Гольяново города Москвы: детские сады и школы для комфортного обучения детей, поликлиники и аптеки, магазины и торговые центры, рестораны и спортивные комплексы. Лосиный квартал - это место, где вы приобретете баланс между динамикой мегаполиса и умиротворением природы.





национальный парк Лосиный остров





letoestate.ru

СПЕЦИАЛИСТ
по работе с недвижимостью