



лот 154525099

Дом

**в КП  
Лосиноостровские  
усадыбы**



letoestate.ru  
+7 495 120-08-44



Ярославское шоссе  
20 км от МКАД



495 м<sup>2</sup>



13.98 соток



без отделки



**49 500 000**



Вашему вниманию представляется уникальный проект дома, построенный из кирпича с монолитными перекрытиями, расположенный в закрытом, охраняемом коттеджном поселке " Лосиноостровские усадьбы" в 20 км от МКАД по Ярославскому шоссе. Площадь дома 354,9 кв.м, имеет 4 этажа включая большой цокольный этаж с множеством комнат и высокими потолками, функционал цоколя позволяет сделать зону-спа и спортивную зону. Мансардный этаж уже теплый с отделкой. Дом полностью подключен к центральным коммуникациям, что позволит ускорить процесс ваших дизайнерских задумок. Правильной формы участок занимает 13.98 соток, небольшую часть занимают плодовые и хвойные деревья, цветы, кусты сирени и смородины, на остальном участке можно воплотить красивый ландшафт и зону барбекю откуда с заднего двора можно сразу попасть в уютное пространство кухни-гостиной, где каждый семейный ужин становится особенным под звуки потрескивающего камина.





Водопровод  
центральный



Электричество



Канализация  
центральная



Газ



# Планировки

Цоколь: спа-зона с выходом на веранду, постирочная, гладильная, кладовая, бойлерная;

Первый этаж: холл с гардеробной, большая гостевая зона с окнами в пол, где можно сделать зимний сад переходит в кухню-гостиную, две комнаты для гостей и собственного кабинета, санузел;

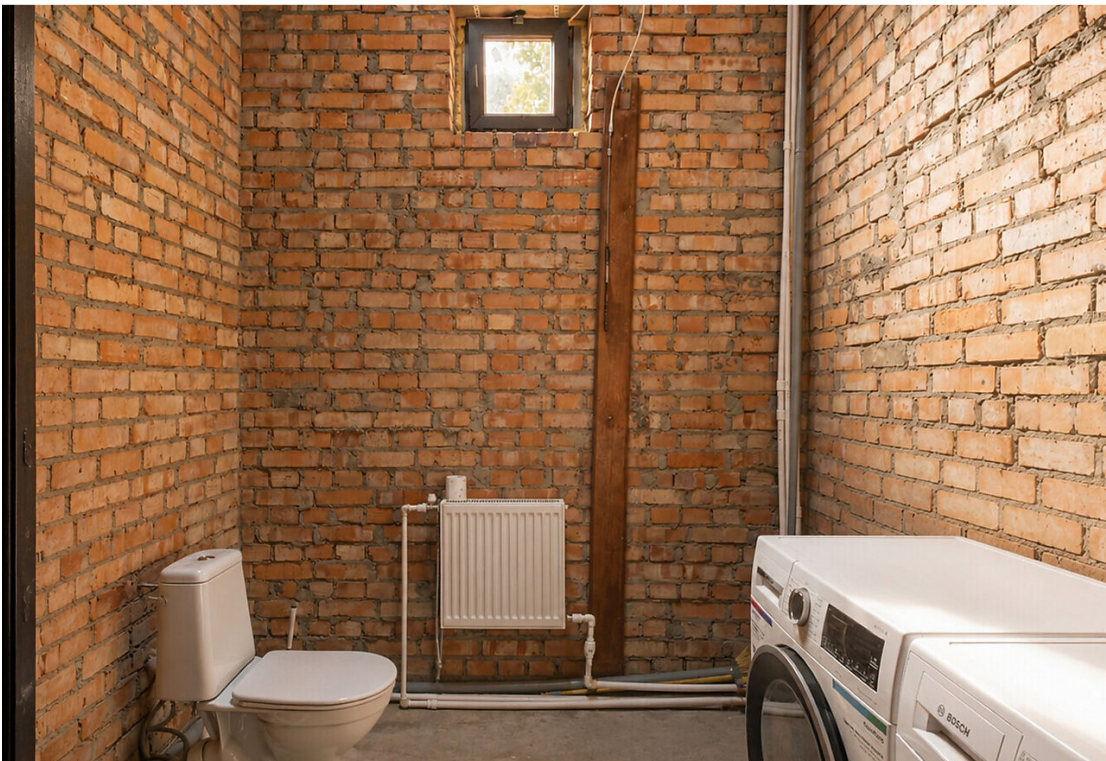
Второй этаж: большой холл, мастер-спальня с гардеробной и санузлом, четыре спальни, между первым и вторым этажом санузел;

Мансардный этаж: помещение свободного назначения.









# Лосиноостровские усадьбы

Коттеджный поселок «Лосиноостровские усадьбы» расположен в живописном месте в непосредственной близости от деревни Оболдино и Супонево, в 15 км от МКАД по Щелковскому и 20 км по Ярославскому шоссе. Исключительность этого поселка заключается в его граничащем с национальным парком «Лосиный остров» расположении — крупнейшим лесным массивом в черте Московского региона, что обеспечивает чистейший воздух хвойных лесов, а также возможность прогулок по заповедным территориям с вековыми дубами и соснами. Общая площадь поселка – 36 гектаров. Количество домовладений – 192. Поселок выполнен в едином архитектурном стиле, вдохновленном екатерининской эпохой: двухэтажные коттеджи напоминают старинные усадьбы с фасадами пастельных тонов — белой, бежевой и светло-коричневой гаммы, с колоннами, полукруглыми или панорамными окнами, а также открытыми террасами и остекленными балконами, что создает ощущение аристократической основательности и изысканности.



Королёв

Щелково

46K-7350

46H-13789

Серково

Нехлюдов руч.

р. Яуза

Оболдино

Супонькино

Фряновское ш.

Щелковское ш.

Новый Городок

р. Торфянка

Медвежьи Озёра

национальный  
парк Лосиный  
остров

Долгое Лёдово

р. Пехорка

A-103

МКАД



[letoestate.ru](http://letoestate.ru)

СПЕЦИАЛИСТ  
по работе с недвижимостью