



Лот 136423961

Дом  
в КП Лесное Озеро  
(СНТ)



letoestate.ru  
+7 495 120-08-44



Калужское шоссе  
28 км от МКАД



506 м<sup>2</sup>



30 соток



под ключ



**117 000 000**



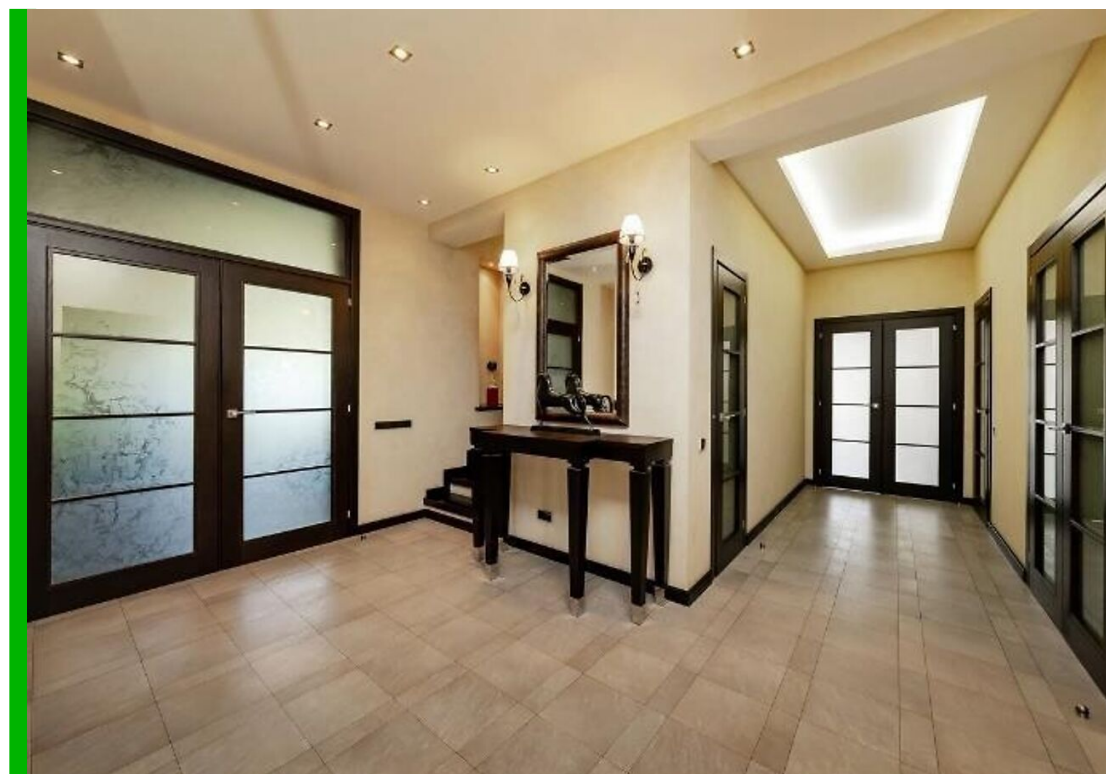
Вашему вниманию представляется авторский коттедж с изысканными интерьерами в коттеджном поселке Лесное озеро, расположенном в 28 км от МКАД по Калужскому шоссе.

Общая площадь домовладения 506.5 кв. м (дом 326.5 кв.м + дом для персонала 80 кв.м + баня 100 кв.м.). Выполнена отделка премиум качества. На стенах в жилых комнатах английские обои, первый этаж декоративная венецианская штукатурка. Широкая деревянная лестница из дуба.

Подвесные многоуровневые потолки. Дорогая импортная сантехника Villeroy & Boch. Итальянские двери из массива. Камин облицован мрамором. Кухня производства

Германии. В доме остается вся встроенная мебель. Высота потолков от 3,2 и выше, все помещения очень просторные и светлые, прекрасные виды из окон.

Участок полностью благоустроен. Высажены взрослые деревья и декоративные кустарники. Вымощены дорожки, смонтировано освещение. Просторная парковка. Дом для персонала с котельной и навесом на 3 а/м, уютная и просторная беседка-барбекю. Абсолютно новая деревянная баня (прихожая, комната отдыха, парилка, с/у).





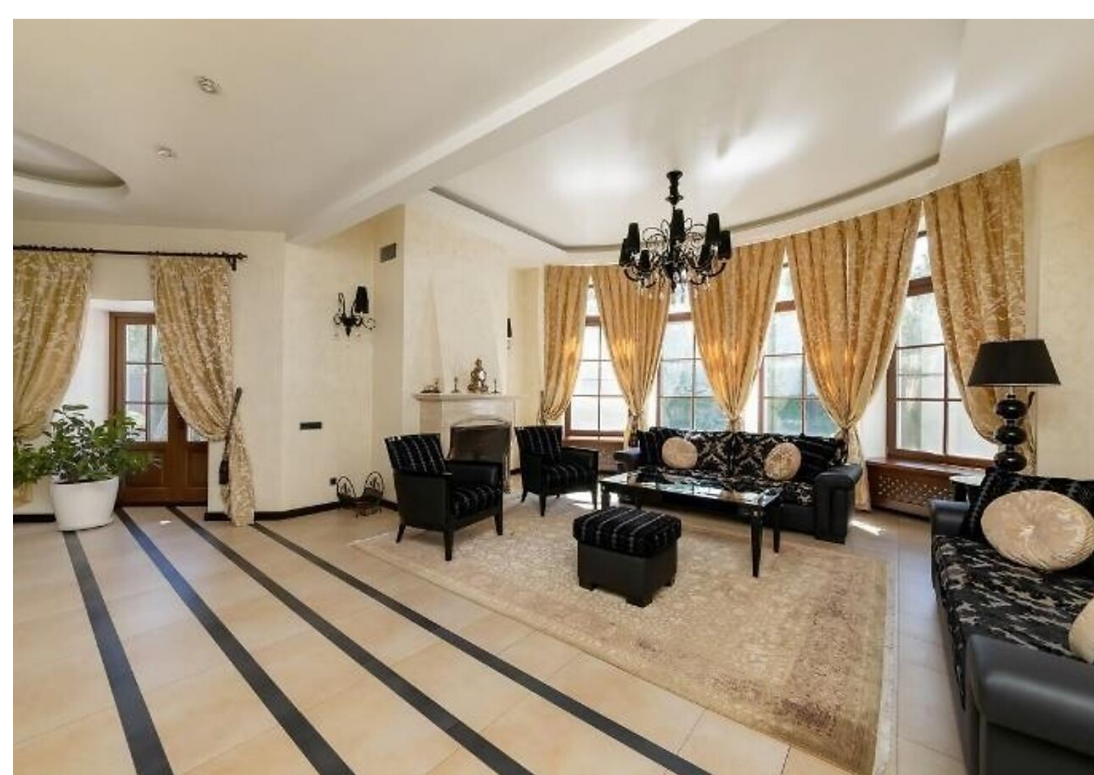
Водопровод  
центральный



Газ



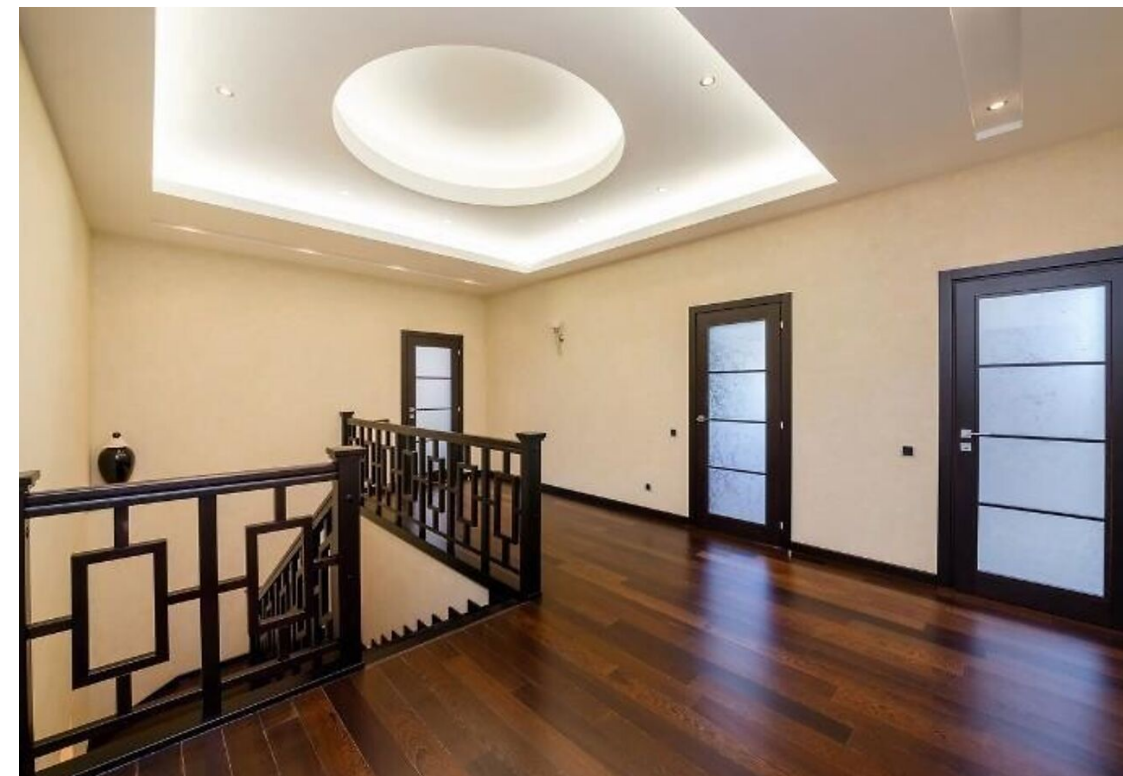
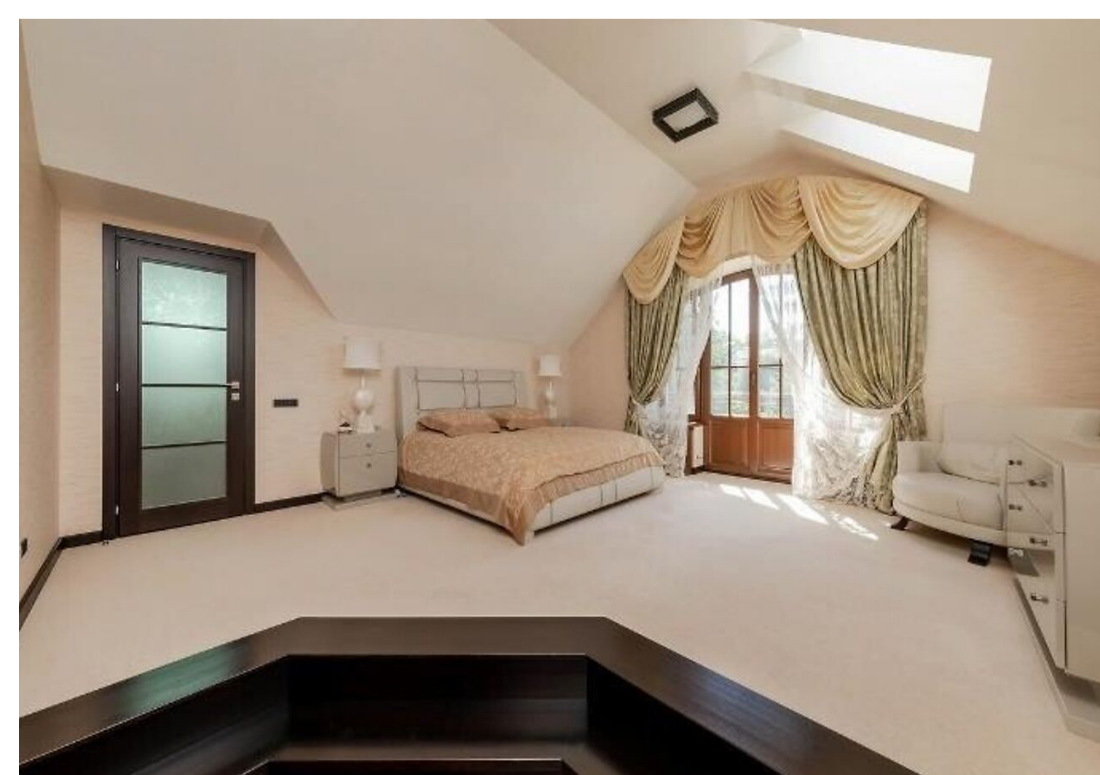
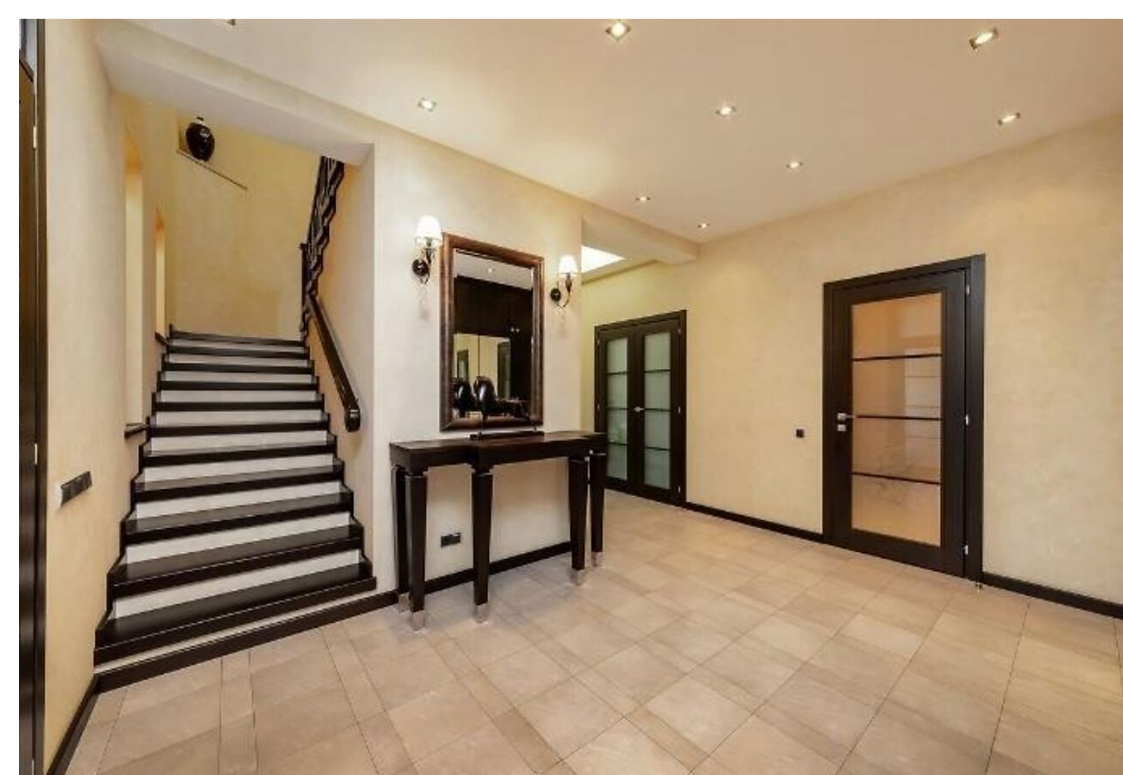
Канализация  
центральная

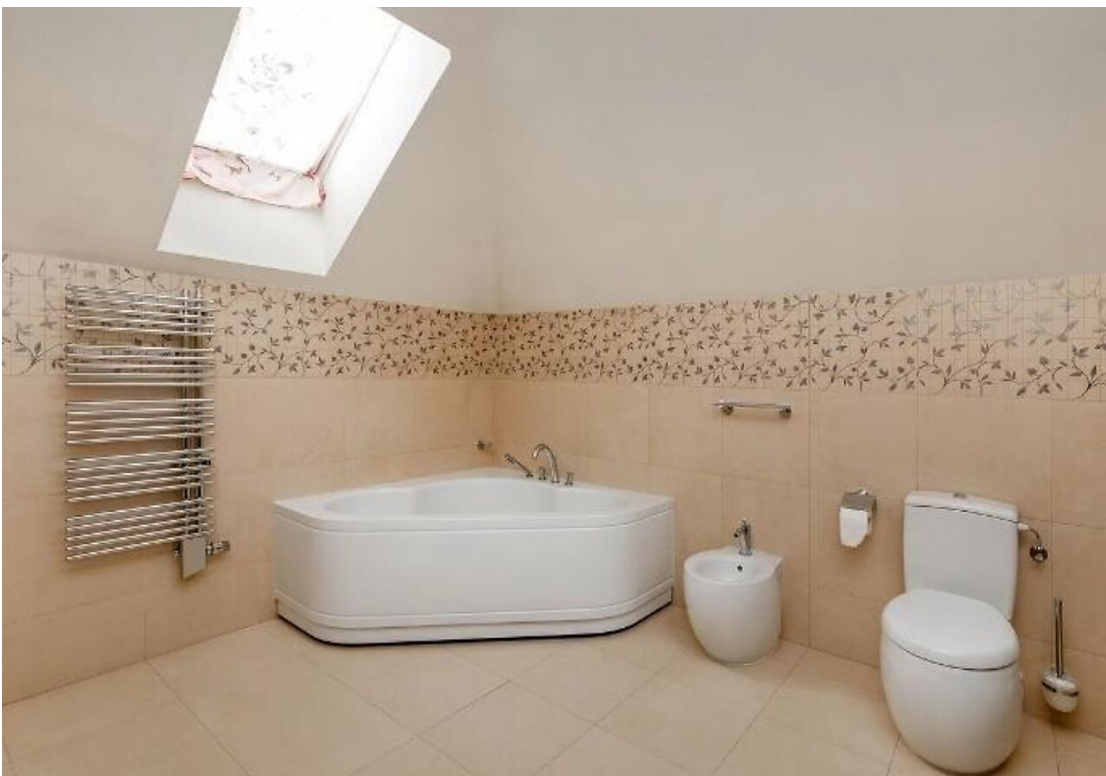


# Планировки

Первый этаж: прихожая, кухня-столовая, гостиная с выходом на террасу, спальня, холл, санузел, кладовая;  
Второй этаж: мастер-спальня с гардеробной, санузлом и выходом на балкон, две спальни с выходом на балкон, свободная комната (спальня/кабинет) с выходом на балкон, санузел.







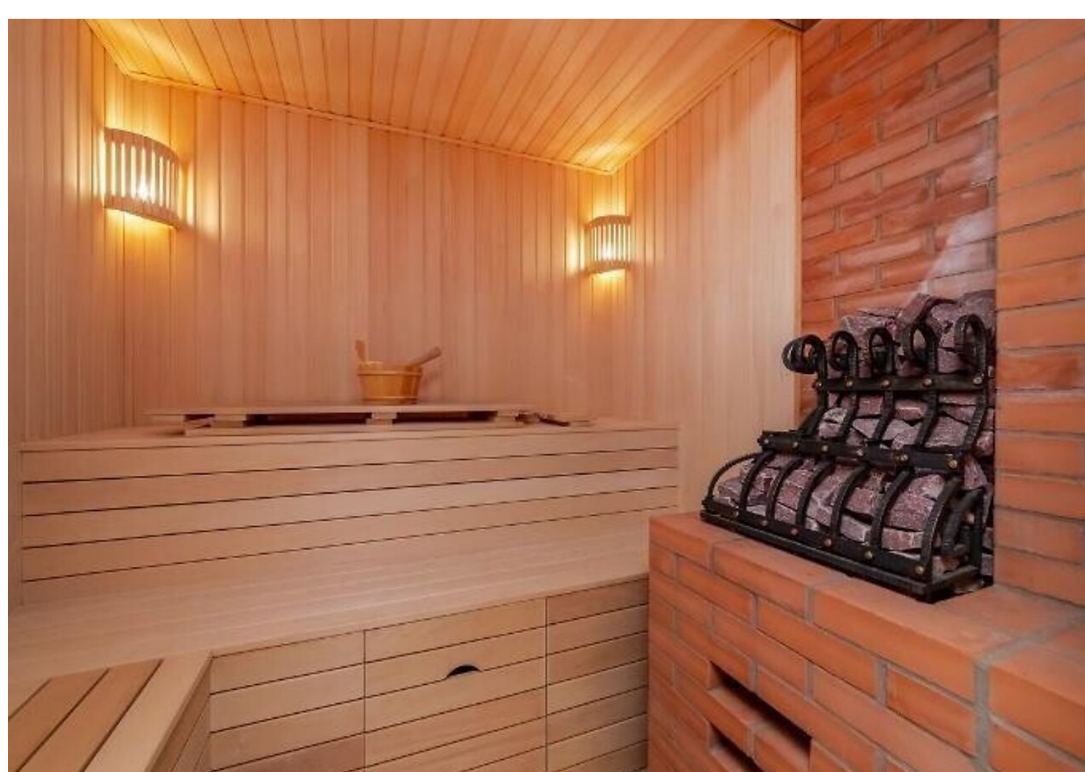


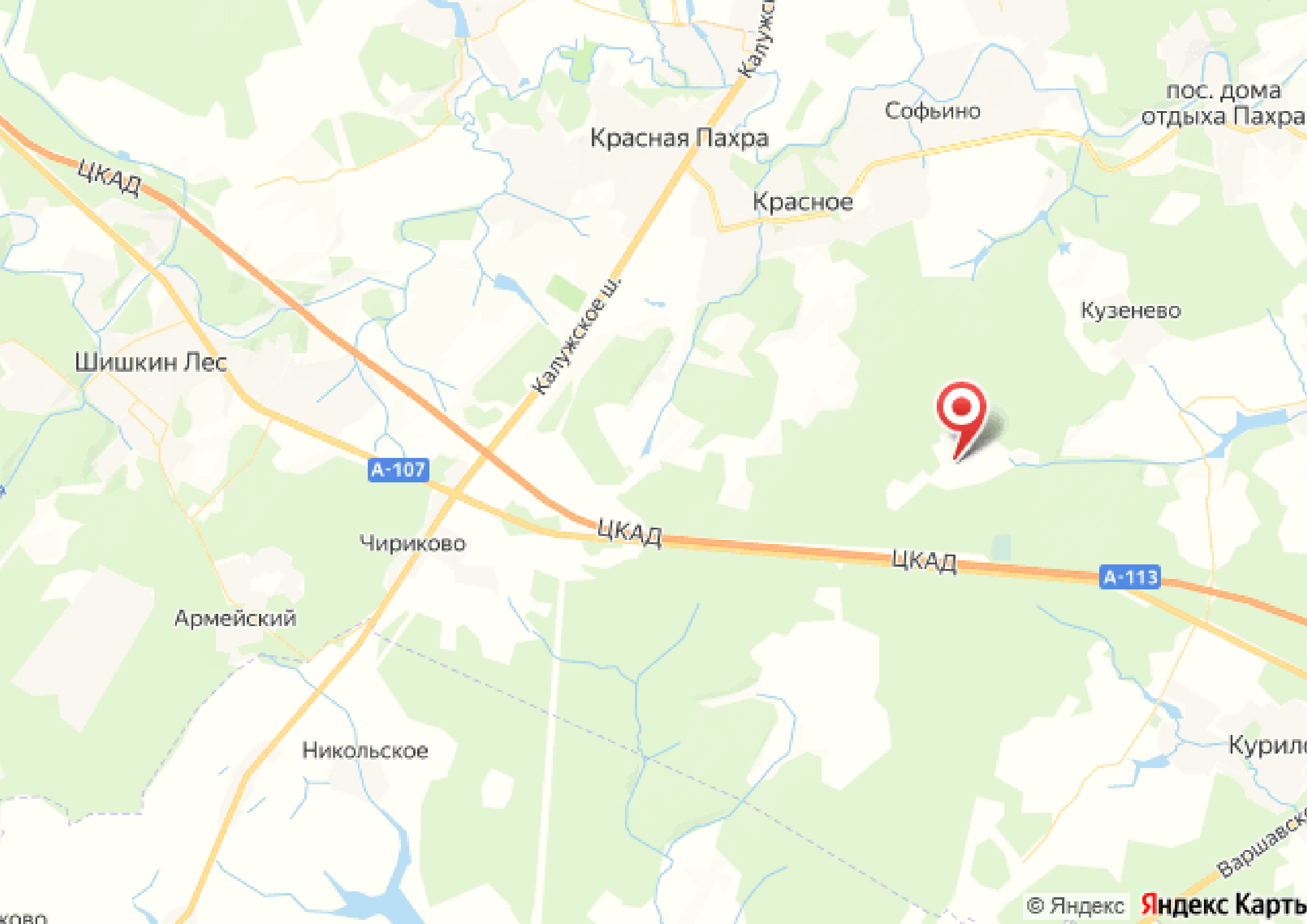
# Лесное Озеро (СНТ)

Охраняемый коттеджный посёлок «Лесное озеро» расположен на территории Новой Москвы, в 28 км от МКАД по Калужскому шоссе. Это современный жилой комплекс в экологически чистом районе, окружённый лесными массивами и гармонично сочетающийся с природным ландшафтом.

Посёлок находится под круглосуточной охраной: территория полностью огорожена, оборудована системой видеонаблюдения и регулярно патрулируется. Въезд осуществляется через два контрольно-пропускных пункта – с Калужского шоссе и с ЦКАД (236-й км), что обеспечивает удобную транспортную доступность с разных направлений.

На территории посёлка создано всё необходимое для комфортного отдыха и активного образа жизни: живописное озеро, вокруг которого обустроены прогулочные зоны и места для отдыха; современная детская площадка с безопасными игровыми комплексами; спортивная площадка для занятий на свежем воздухе; пешеходные дорожки для прогулок среди деревьев. В посёлке работает служба эксплуатации, обеспечивающая бесперебойное функционирование всех инженерных систем.





ЦКАД

Красная Пахра

Софьино

пос. дома  
отдыха Пахра

Красное

Кузенево

Шишкин Лес

Калужское ш.

А-107



Чириково

ЦКАД

ЦКАД

А-113

Армейский

Никольское

Курилы

Варшавск



letoestate.ru

Юсова Алеся

специалист

по работе с недвижимостью

7 (499) 226-25-71