



Лот 134335511

Дом
в КП Яхромские
Горки-2



letoestate.ru
+7 495 120-08-44



Дмитровское шоссе
47 км от МКАД



257 м²



16.85 соток



ПОД КЛЮЧ



47 500 000



Уютное шале с видом на озеро в КП «Яхромские горки-2»!

Предлагается к продаже загородный дом в одном из самых живописных локаций Дмитровского направления. Это прекрасное место на склоне холма, в окружении густого леса и на самом берегу чистого озера. (47 км от МКАД).

Дом площадью 257,3 кв.м выполнен в архитектурном стиле шале: здесь чувствуется уют, свобода и комфорт. Сердцем дома стала просторная гостиная с настоящим камином — пространство наполняется светом благодаря большому количеству окон, а с веранды открывается прямой вид на воду.

Дом и отделка в превосходном состоянии, использовался для проживания исключительно семьи собственников, которые его строили и очень хорошо обслуживали все годы.

Проект 2016 года, внутри выполнен свежий и аккуратный ремонт, где каждая деталь продумана с любовью. Интерьер оформлен с акцентом на экологичность: натуральное дерево, благородная светлая палитра, мебель и техника премиальных брендов.

Дом рационально спланирован для большой семьи. Здесь шесть уютных спален, а также балконы и террасы, с которых можно бесконечно любоваться захватывающими видами на природу. Помимо спален, в доме предусмотрены вместительные холлы, кладовые и потайные уголки, где можно устроить зону для игр или чтения, и, конечно, захватывающие виды на гладь озера из комнат.

Участок, на котором расположен дом, имеет правильную прямоугольную форму и площадь практически 17 соток. Выполнен полный ландшафтный дизайн и озеленение: декоративные растения, кустарники, цветы и мягкий газон, по которому так приятно пройтись босиком.

Имеет парковочная открытая зона на два авто.

Предусмотрена возможность организации частного выхода (калитки) прямо к озеру.

Сам поселок отличается единым архитектурным стилем, центральными коммуникациями, статусным соседством и исключительной инфраструктурой для досуга. Удобная транспортная доступность, также рядом — железнодорожная станция и расположена остановка



общественного транспорта.

Этот дом – идеальное место для жизни, где природа, комфорт и красота встречаются каждый день.

Приглашаем вас на просмотр, чтобы лично оценить неповторимую атмосферу этого места!





Водопровод
центральный



Канализация
центральная



Электричество



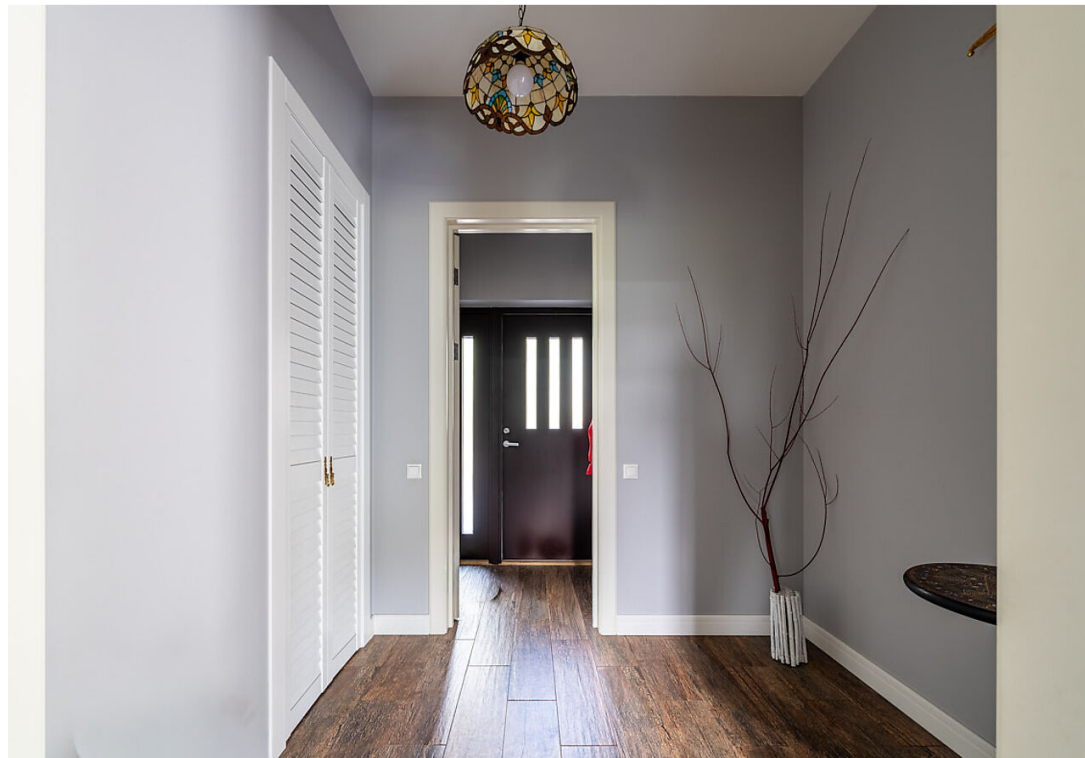
Газ



Планировки

Первый этаж: прихожая, просторный холл, кухня-гостиная с камином и выходом на веранду, санузел с душевой, две спальни, кладовая, котельная.

Второй этаж: просторный холл, мастер-спальня с балконом и видом на озеро, кабинет, спальня с балконом, детская, ванная комната.





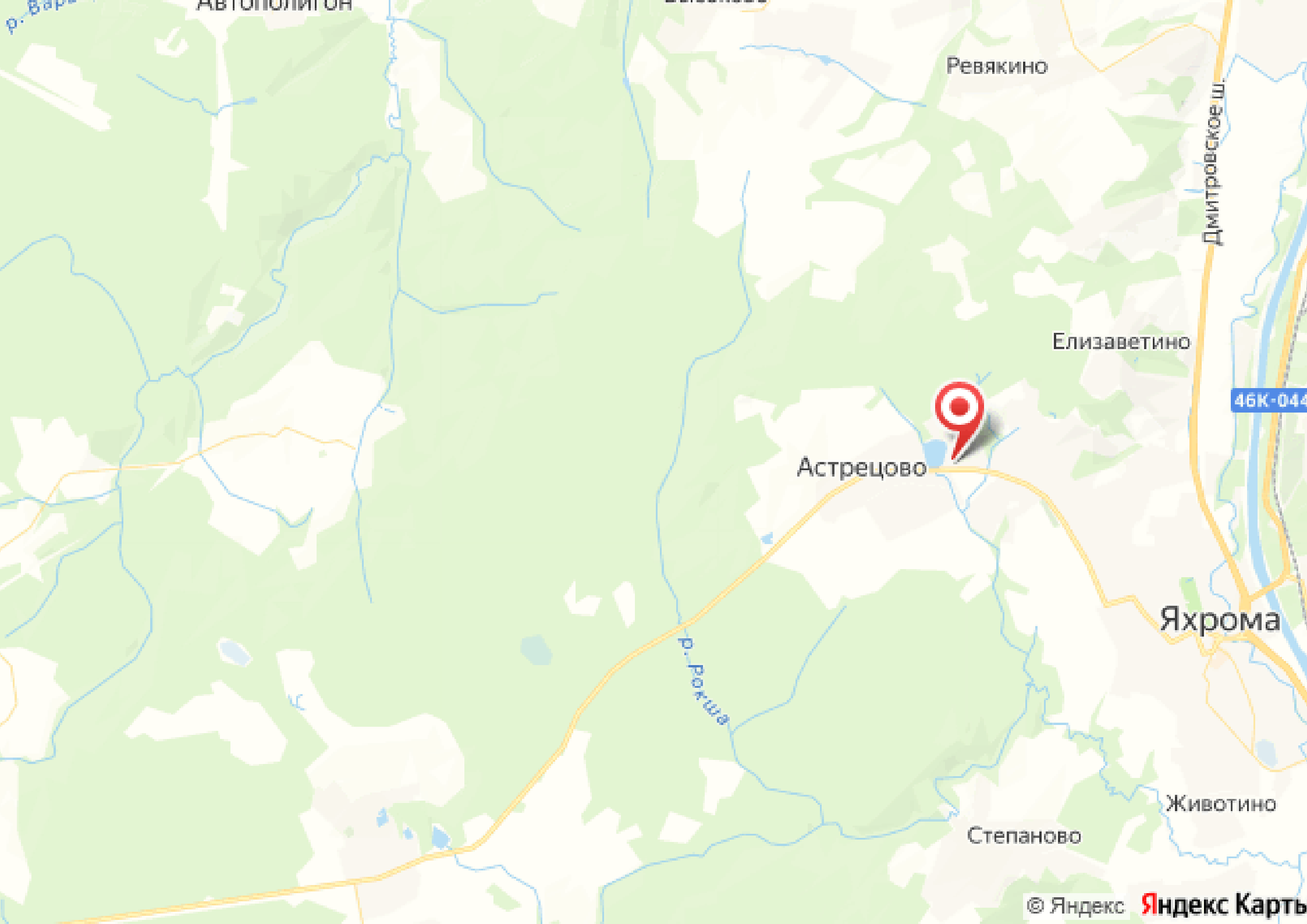




Яхромские Горки-2

Поселок Яхромские горки-2 - находится всего в 47 км от МКАД по Дмитровскому шоссе. Расположен рядом с самыми популярными горнолыжными курортами: Сорочаны, Яхрома, Волен. Поселок отлично подходит как для отдыха, так и для постоянного проживания: охраняемая территория, центральные коммуникации, асфальтированные дороги. Для любителей активного вида отдыха в непосредственной близости от поселка расположены самые известные горнолыжные курорты, спортивно-стрелковый комплекс Лисья нора, со своим пляжем, спорткомплексом, рестораном. Также неподалеку располагается крупнейший в Московской области картодром Маяк. Рядом с поселком Яхромские горки-2 располагаются Икшинское и Яхромское водохранилища с пляжами и яхт-клубами.





АВТОПОЛИЦИОН

Ревякино

Дмитровское ш.

Елизаветино

46К-044

Астрецово

Яхрома

р. Рокша

Животино

Степаново



letoestate.ru

Руденко Мария

специалист

по работе с недвижимостью

+7 (499) 288-14-35