



Лот 136013576

Дом

в КП Пчелка



letoestate.ru
+7 495 120-08-44



Новорижское шоссе
33 км от МКАД



200 м²



6.5 соток



без отделки



23 000 000



Предлагаем Вашему вниманию новый дом "под отделку" площадью 200 кв. м в охраняемом коттеджном поселке "Пчелка" СТ, расположенном в 33 км от МКАД по Новорижскому шоссе.

В доме просторная гостиная-столовая с выходом на террасу. Выполнена частичная отделка. Возведены перегородки, выровнены и оштукатурены стены. Выполнены разводка электричества и отопления. Выровнен пол. Выложена плитка в санузлах. Установлен корпус лестницы. Есть возможность сделать отделку "под ключ".

Участок площадью 6,5 соток правильной формы, хорошо освещен. На участке сделан дренаж, выполнен ландшафтный дизайн, посажен газон. Предусмотрена парковка для двух автомобилей. Есть возможность увеличить участок на 3 - 6 соток.

Газоснабжение осуществляется из газгольдера. Есть возможность подключиться к центральному газоснабжению. Водоснабжение осуществляется из собственной артезианской скважины.





Водопровод
скважина



Электричество



Канализация
Септик

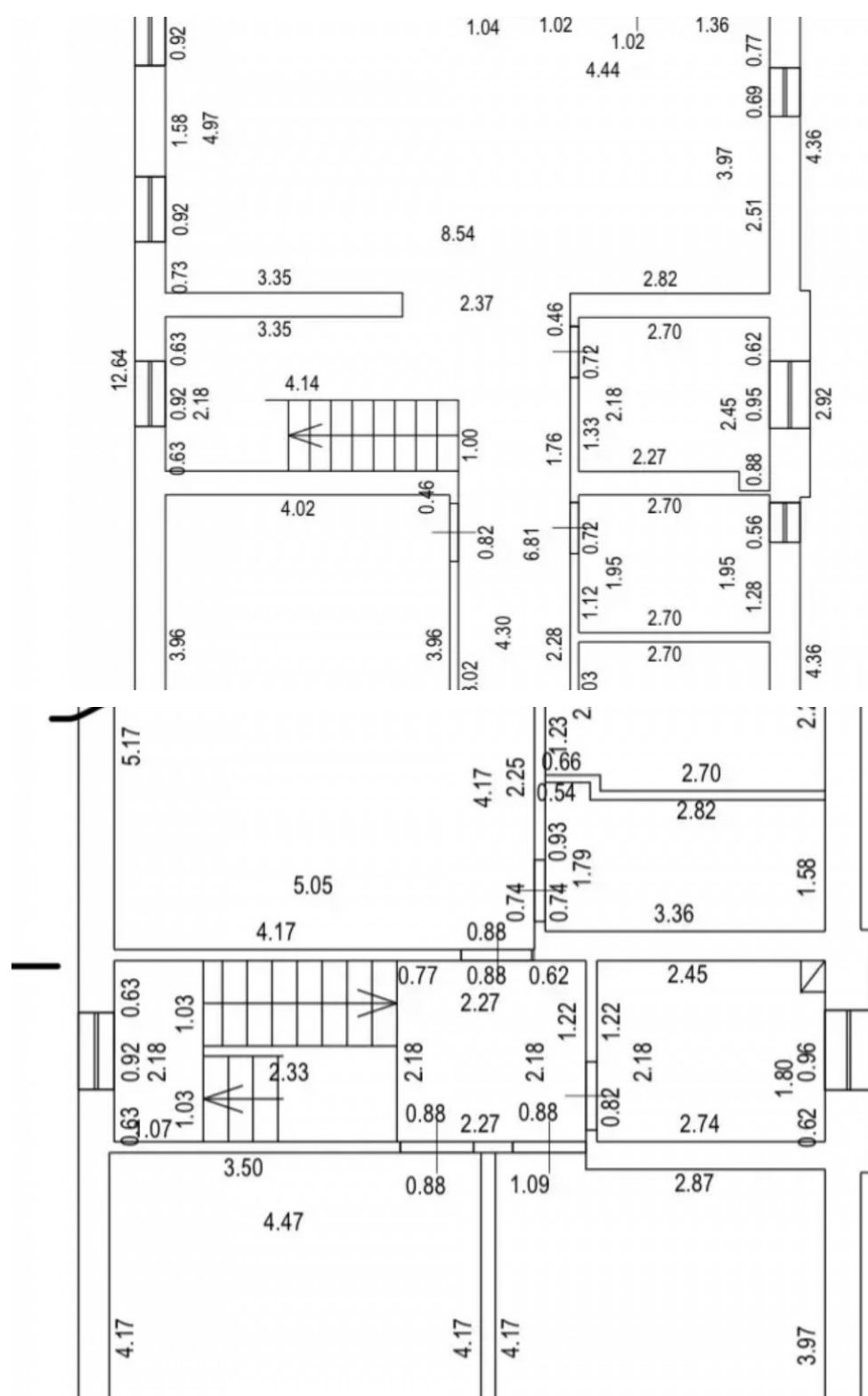


Газ



Планировки

Первый этаж: гардеробная, кухня, гостиная-столовая с выходом на террасу, гостевая комната, санузел, котельная;
Второй этаж: мастер-спальня со своей гардеробной и санузлом, детская комната, спальня, санузел.



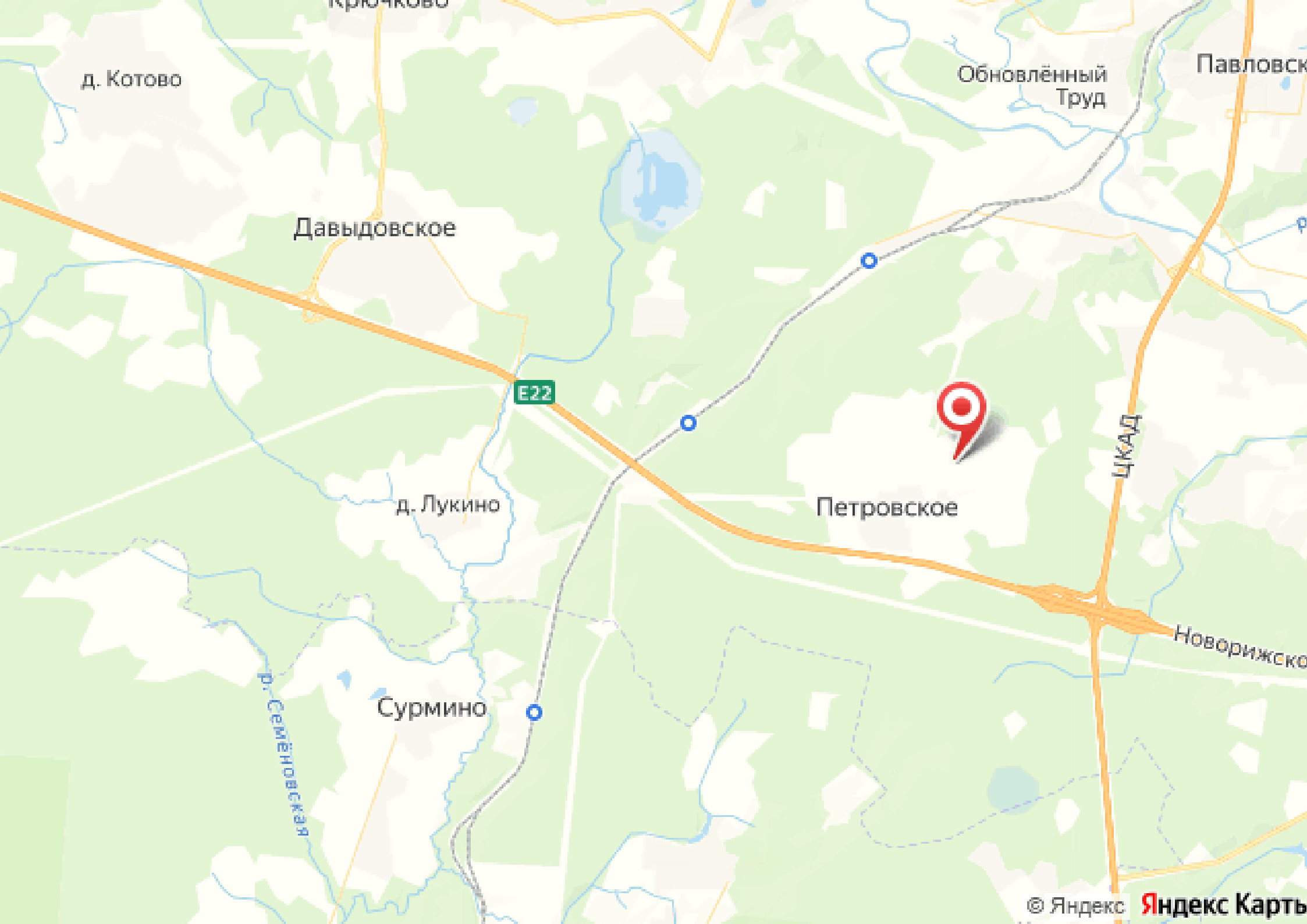
Пчелка

Клубный поселок «ПЧЕЛКА», расположенный на берегу Икшинского водохранилища, всего в 44 км от МКАД по Дмитровскому шоссе, по праву носит статус «коттеджный поселок премиум класса». Коттеджный поселок Пчелка обладает всеми центральными коммуникациями, всей инфраструктурой, необходимой для комфортного проживания и отдыха: в наличии детские игровые площадки, спортивная площадка, пляжная зона и гостевой паркинг.

В поселке организована круглосуточная охрана, а также контрольно-пропускной режим. Дороги в поселке вымощены брусчаткой. Главная же достопримечательность коттеджного поселка «ПЧЕЛКА» - благоустроенная береговая линия, с собственным оборудованным причалом для швартовки катеров и яхт длиной до 8 м, пляж, слип, деревянные дорожки вдоль берега для прогулок.

Жители коттеджного поселка «ПЧЕЛКА» могут активно пользоваться водными видами транспорта и добираться до своего коттеджа по воде, минуя многочасовые московские пробки.





д. Котово

Давыдовское

д. Лукино

Сурмино

Петровское

Обновлённый
Труд

Павловск

ЦКАД

Новорижско

E22

р. Семёновская



letoestate.ru

Васильева Анжелика

специалист

по работе с недвижимостью

+7 (499) 110-60-98