



Лот 136037544

Дом
в КП Резиденции
Бенилюкс



letoestate.ru
+7 495 120-08-44



Новорижское шоссе
19 км от МКАД



590 м²



25 соток



ПОД КЛЮЧ



310 000 000



ЭКСКЛЮЗИВ LETO ESTATE

Представляем вашему вниманию дом «под ключ» площадью 590 кв. м в охраняемом коттеджном посёлке "Резиденции Бенилюкс", расположенном в 19 км от МКАД по Новорижскому шоссе.

В доме выполнена дизайнерская отделка в стиле современной классики по индивидуальному проекту с использованием дорогих, качественных материалов. Эксклюзивные дизайнерские решения играют ключевую роль в создании уникального характера и атмосферы дома. Они превращают стандартное жилое пространство в персонализированное место, отражающее стиль и предпочтения владельцев.

Дом расположен в тихой живописной части поселка. На просторном участке площадью 25 соток сделан дренаж, ландшафтный дизайн, установлено освещение, высажены декоративные кустарники. По периметру высажены крупные деревья, благодаря которым создается ощущение уединения. На участке гараж на два автомобиля, бойлерная, квартира для персонала.

Все коммуникации - центральные: газоснабжение, электроснабжение, холодное водоснабжение, канализация, в том числе и ливневая.





Водопровод
центральный



Газ



Канализация
центральная



Планировки

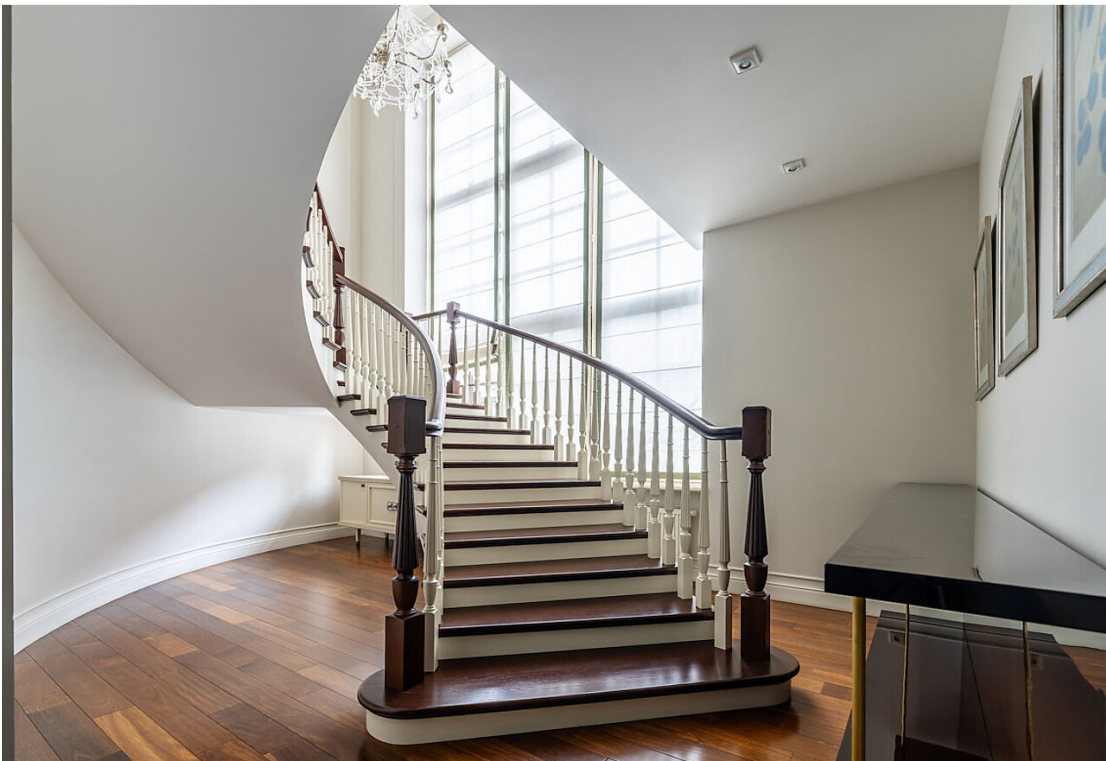
Первый этаж: прихожая, гардеробная, гостиная с выходом на террасу, кухня, комната для хранения, столовая, кабинет с камином, гостевая спальня, санузел, постирочная;

Второй этаж: холл, мастер-спальня со своей гардеробной и ванной комнатами и выходом на террасу, 2 спальни, каждая со своей гардеробной и ванной комнатами, спальня со своим санузлом, балкон.









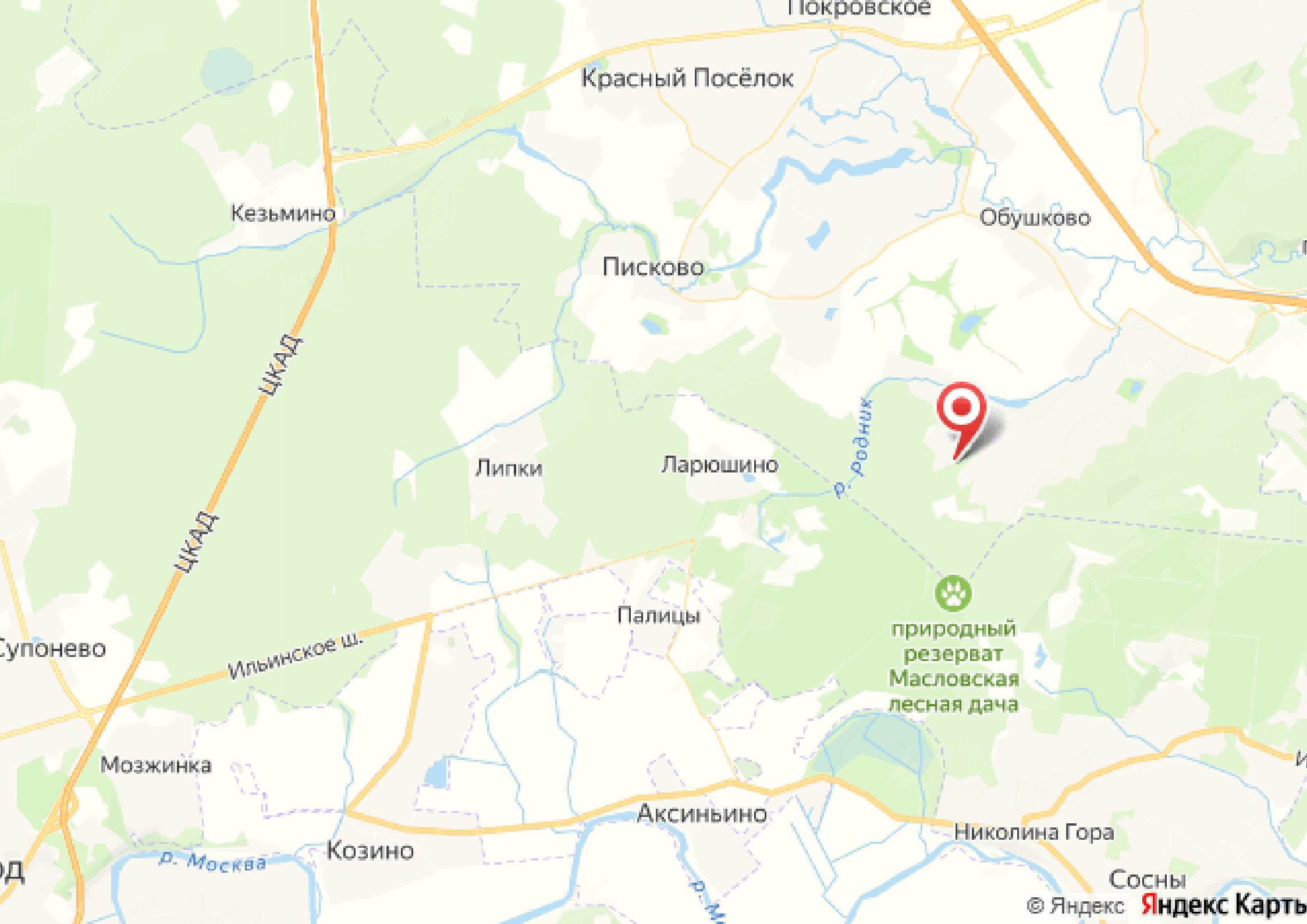
Резиденции Бенилюкс

Коттеджный поселок «Резиденции Бенилюкс» – это известное место в Подмосковье, которое расположено в 19 км от МКАД по Новорижскому шоссе. Он впечатляет своей инфраструктурой, уникальной европейской атмосферой, а также большой территорией для отдыха. За основу архитектурной стилистики были взяты натуральность, простор, лаконичность и естественность. Благодаря такому подходу каждое домовладение идеально сочетается с окружающей природой.

Расположение поселка подходит как для кратковременного отдыха, так и для постоянного проживания. В загородном комплексе все центральные коммуникации: газоснабжение, электричество, водопровод и канализация. Территория полностью огорожена, организована въездная группа. Также на всей территории установлено видеонаблюдение.

Для сохранения тишины и уединения владельцев недвижимости многие инфраструктурные объекты были вынесены за пределы загородной локации.





Красный Посёлок

Кезьмино

Обушково

Писково

ЦКАД

Липки

Ларюшино

р. Родник



Палицы

природный резерват
Масловская
лесная дача

Ильинское ш.

Супонево

Мозжинка

Аксиньино

Николина Гора

р. Москва

Козино

Сосны

© Яндекс Яндекс Карты



letoestate.ru

Васильева Анжелика

специалист

по работе с недвижимостью

+7 (499) 110-60-98