



Лот 112521627

Дом

в КП Троице-Сельцо



letoestate.ru
+7 495 120-08-44



Дмитровское шоссе
18 км от МКАД



179 м²



10.02 соток



ПОД КЛЮЧ



36 000 000



Представляем Вашему вниманию уютный и энергоэффективный дом 179,1 кв.м., расположенный на участке 10 соток в деревне Троице-Сельцо, всего в 18 км от МКАД по Дмитровскому шоссе.

Дом построен в 2016 году с акцентом на качество и надежность. Прочный ленточный фундамент с плитой, стены выполнены из современного материала – керамического блока Porotherm, который славится своей теплоизоляцией и экологичностью. Крыша покрыта металлической черепицей. Бетонные межэтажные перекрытия обеспечивают отличную звукоизоляцию.

Интерьер выполнен в 2017 году профессиональными дизайнерами в современном стиле, благодаря чему новые владельцы смогут сразу въехать и наслаждаться загородной жизнью, не тратя время и средства на дополнительные работы. В 2023 году сделан косметический ремонт, произведена ревизия и утепление кровельного пространства.

Особое внимание уделено планировке помещений, где каждый элемент продуман до мелочей, чтобы обеспечить максимальный уровень удобства всем членам семьи.

Просторная прихожая с большим встроенным шкафом для хранения вещей. Гостиная с камином, кухня с выходом на террасу и столовая с большим столом для дружных трапез. Дополняет планировку первого этажа кабинет и отдельная комната под техническое оборудование. Санузел первого этажа включает в себя душевую и постирочную. Все полы на первом этаже теплые. Ходить по такому полу тактильно приятно. На втором этаже расположены три спальни, гардеробная комната и совмещенный санузел с ванной. В двух соседних комнатах расположены встроенные гардеробные шкафы, которые создают дополнительную звукоизоляцию.

Земельный участок 10 соток полностью благоустроен: вымощены дорожки, установлено освещение, выполнен дренаж, проведена система полива. На участке высажены плодовые и хвойные деревья (яблони, груши, черешня, сосны), плодовые кустарники (черная и красная смородина, клубника, малина и ежевика). Все деревья и кустарники хорошо прижились и дают богатые урожаи, так что вы сможете наслаждаться свежими фруктами и ягодами прямо с участка. На участке оборудован уличный бассейн с угольной очисткой, зона под барбекю. Вокруг участка установлен забор с автоматическими воротами и калиткой. Кроме того, на участке имеется парковка на четыре автомобиля, техническое помещение для садового инвентаря и техники.



Все коммуникации предусмотрены:

- современный септик Топас;
- колодец 20 метров;
- электричество 15 кВт;
- имеется два вида газового обеспечения: газгольдер 4,5 куб.м. подведен к газовому котлу Вах1, дополнительно установлен электрический котел;
- интернет оптоволокно;
- два дренажных колодца.

Большим плюсом является расположение дома рядом с озером, лесом и пляжной зоной у реки Раздериха. Территория поселка открыта и свободна от ежемесячных поселковых платежей. Рядом с поселком расположены продуктовые магазины, несколько конно-спортивных клубов, ферма со своим фирменным магазином.

Для семей с детьми в 15 минутной ходьбы от поселка расположена школа.

Близость поселка к магистральным развязкам и ж/д станции обеспечит легкий доступ к важным для жизни местам. До поселка можно добраться как на собственном автомобиле по Дмитровскому шоссе, так и на электричке до ж/д станции Луговая. Возможна прописка на постоянной основе с льготами для жителей.

Деревня Троице-Сельцо расположена всего в 18 км от МКАД по Дмитровскому шоссе. Чистый воздух, великолепная природа, хорошая транспортная доступность, наличие близлежащей инфраструктуры дает Вам возможность купить дом за городом и наслаждаться всеми благами цивилизации.





Водопровод
скважина



Электричество



Канализация
Септик



Газ



Планировки

Первый этаж:

Прихожая, кухня-столовая, гостиная, кабинет, совмещенный санузел с душем, котельная.

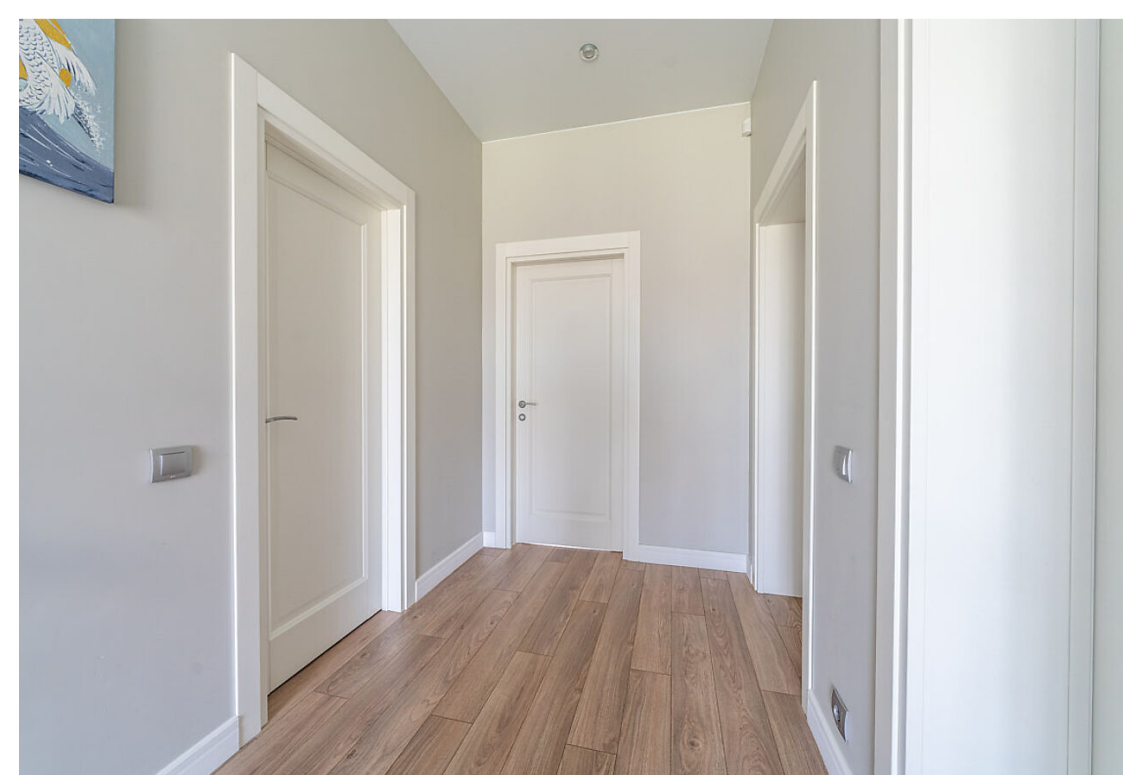
Второй этаж:

Три спальни, гардеробная, совмещенный санузел с ванной.





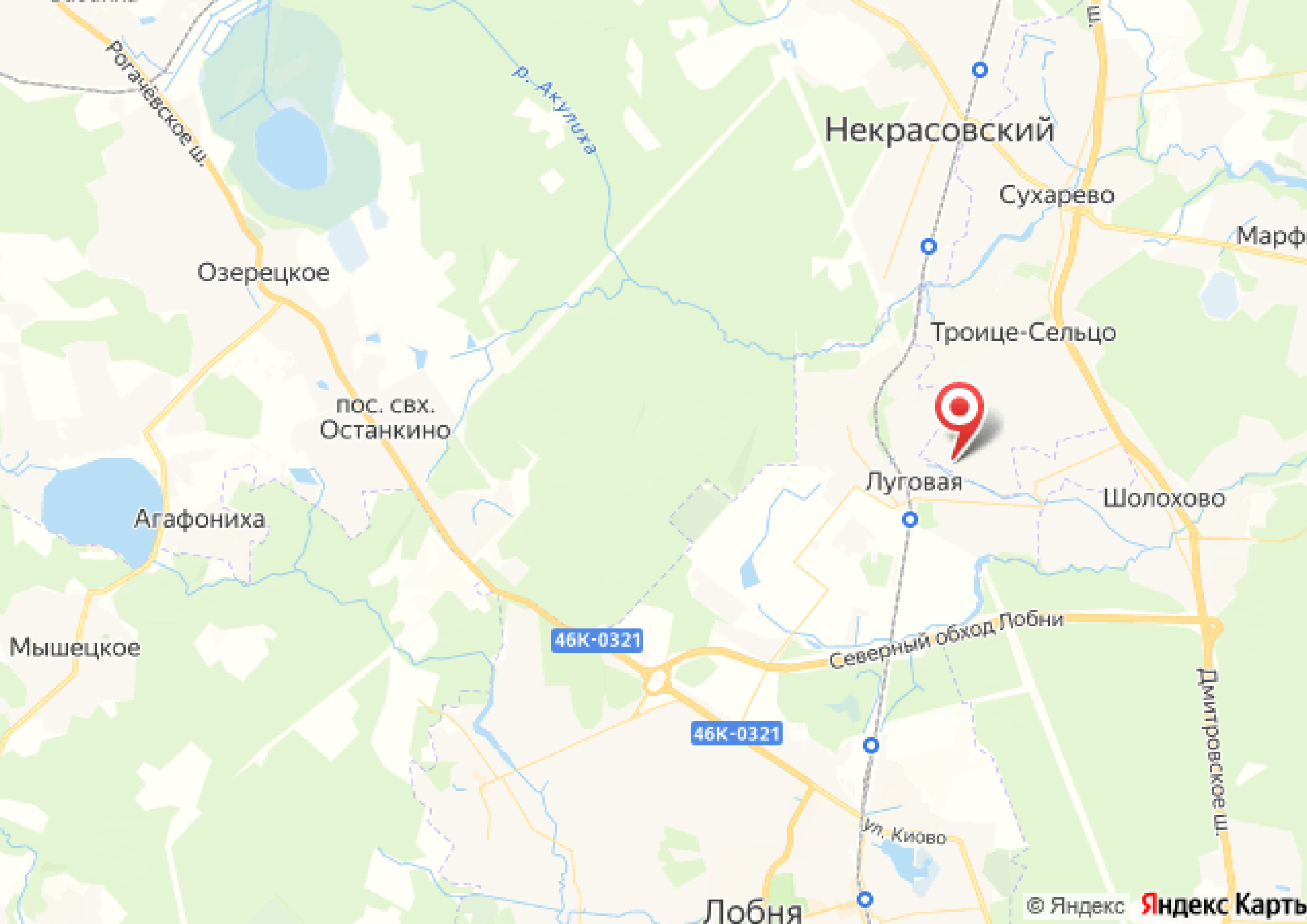




Троице-Сельцо

Деревня Троице-Сельцо расположена всего в 18 км от МКАД по Дмитровскому шоссе. Чистый воздух, великолепная природа, хорошая транспортная доступность, наличие близлежащей инфраструктуры дает Вам возможность купить дом за городом и наслаждаться всеми благами цивилизации.





Некрасовский

Сухарево

Марф

Озерецкое

Троице-Сельцо

пос. свх.
Останкино



Луговая

Шолохово

Агафониха

Северный обход Лобни

46К-0321

46К-0321

Дмитровское ш.

ул. Киово

Лобня



letoestate.ru

Калямова Валерия

специалист

по работе с недвижимостью

+7 (499) 288-04-12