



Лот 135650570

Дом

в КП Назарьево ДПК



letoestate.ru

+7 495 120-08-44



Рублёво-Успенское шоссе
26 км от МКАД



670 м²



24 соток



ПОД КЛЮЧ



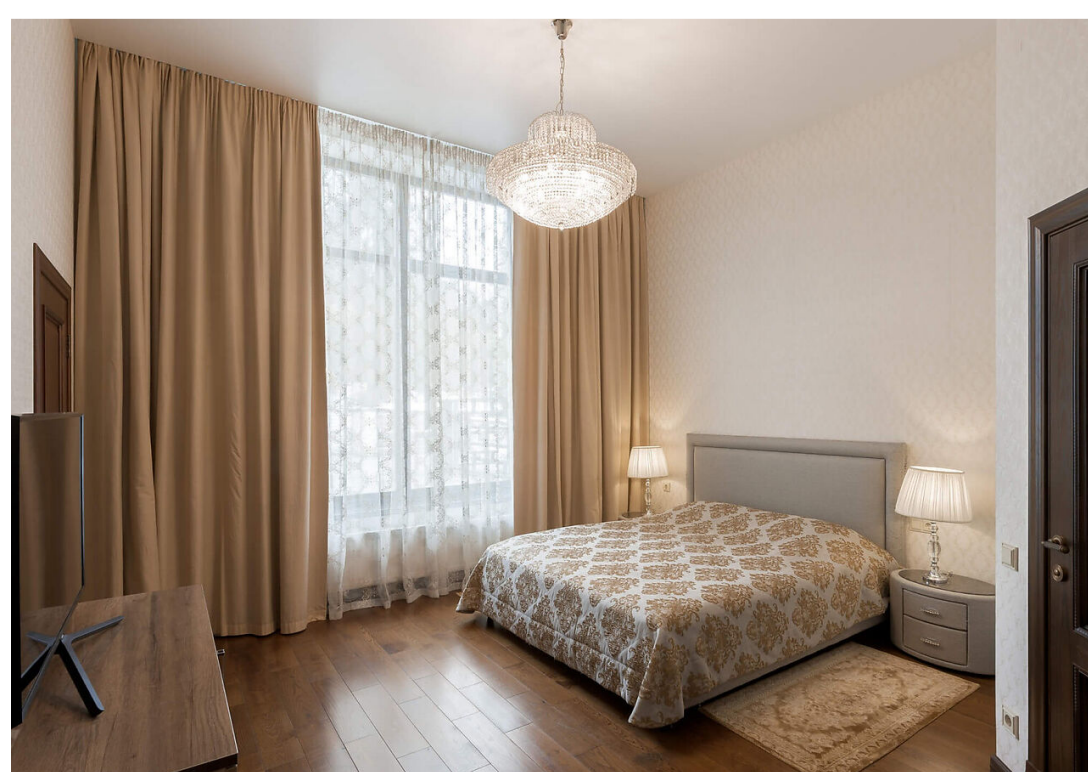
200 000 000



Вашему вниманию представляется ухоженный семейный коттедж на видовом уединенном участке в Назарьево ДПК, расположенном в 26 км от МКАД по Рублево-Успенскому шоссе.

Загородный полностью некоммерческий проект площадью 735 кв.м, полностью готовый к проживанию, расположен на живописном лесном участке 24 сотки. Домовладение состоит из основного дома (670 кв.м) и гостевого (65 кв.м).

Особенности: потолки 3,5 м, панорамные окна, натуральные материалы отделки (массив дуба), продуманная функциональная планировка, лесной видовой участок, полная приватность - соседей не видно, качественные инженерные системы.





Водопровод
центральный



Газ



Канализация
центральная



Планировки

Основной дом:

Первый этаж: холл, гардеробная, гостевой санузел, гостиная, кухня-столовая, патио, гара на 2 м/м, котельная, щитовая, гостевая спальня с ванной комнатой;

Второй этаж: мастер-спальня с ванной комнатой и выходом на террасу, спальня с ванной и выходом на террасу, две спальни с ванными комнатами, спальня, холл с выходом на балкон, санузел, постирочная;

Третий этаж: холл, комната отдыха, ванная комната, гостевая спальня.

Гостевой дом

Первый этаж: финская сауна, комната отдыха, душевая, с/у, холл;

Второй этаж: две спальни, ванная комната, холл.

Квартира персонала:

Первый этаж: студия, мастерская, санузел, холл.









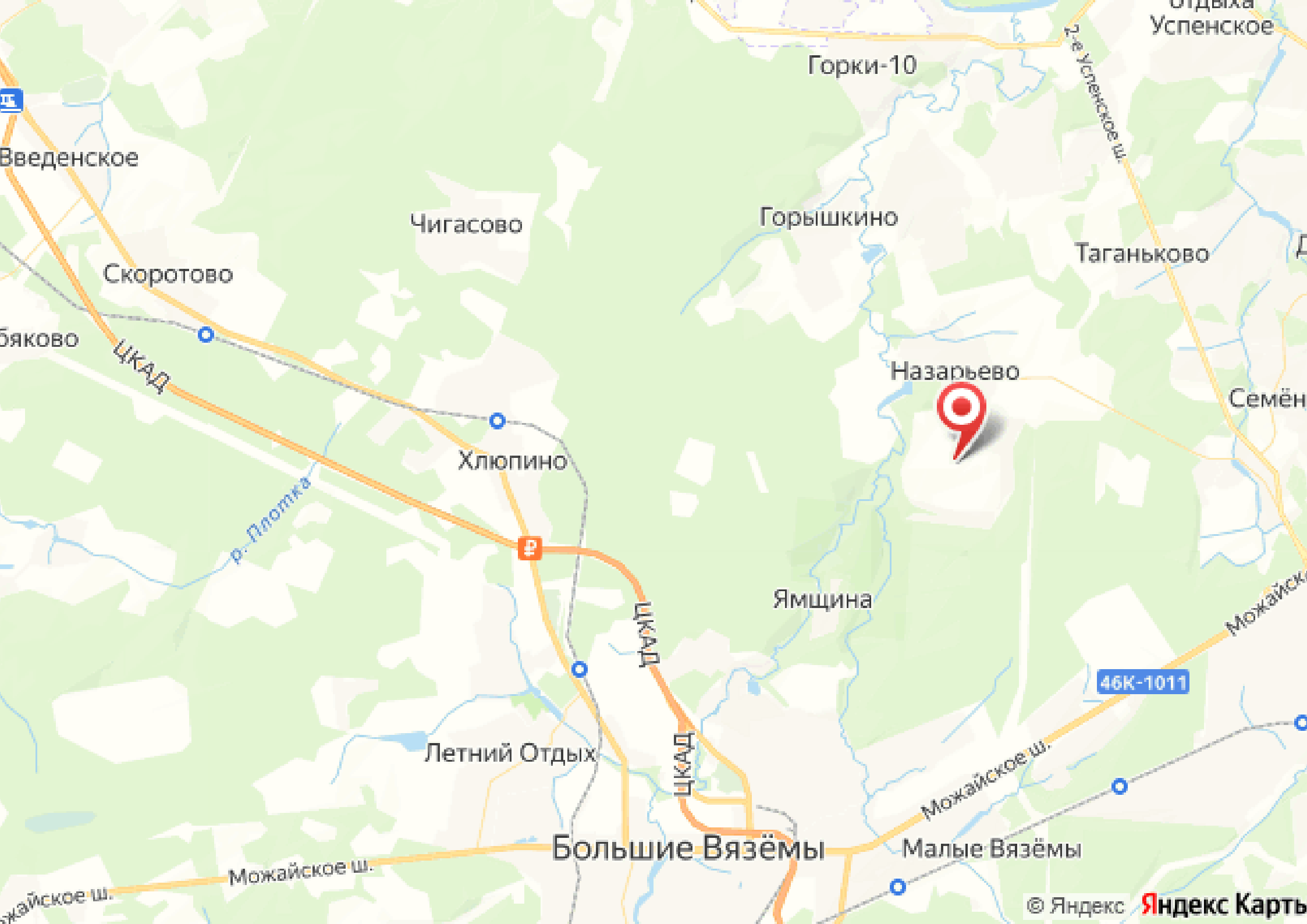
Назарьево ДПК

ДПК Назарьево (ранее дачи Совмина) — это охраняемое СНТ с собственной службой обслуживания. Здесь тихо и зелено, престижное окружение. В посёлке расположены детская площадка, гостевая парковка и магазин.

В непосредственной близости находятся школа, храм, лес, река и санаторий Управделами Президента с бассейном, лечебным отделением и теннисными кортами.

Отличная транспортная доступность: всего 26 км по Рублево-Успенскому или Минскому шоссе. За 40 минут можно добраться до Москва-Сити без пробок через Северный объезд Одинцово и проспект Багратиона.





Отдыха
Успенское

Горки-10

Введенское

Чигасово

Горышкино

Таганьково

Скоротово

Бяково

ЦКАД

Назарьево

Семён

Хлюпино

р. Плотка

Ямщина

ЦКАД

46К-1011

Летний Отдых

Можайское ш.

Большие Вязёмы

Малые Вязёмы

Можайское ш.

Можайское ш.



letoestate.ru

Королев Николай

специалист

по работе с недвижимостью

+7 (499) 226-16-64