



Лот 135386598

Дом

в КП Европа-1



letoestate.ru
+7 495 120-08-44



Новорижское шоссе
23 км от МКАД



1100 м²



48 соток



под ключ



232 000 000



Вашему вниманию представляется светлый просторный дом в классическом стиле на участке 48 соток с эксклюзивным ландшафтным дизайном, продуманным зонированием участка в охраняемом коттеджном посёлке "Европа-1", расположенном в 23 км от МКАД по Новорижскому шоссе.

В доме оборудовано семь спален со своими санузлами и гардеробными, просторная гостиная с высокими потолками, камином и выходом в зону барбекю, а также достаточное количество помещений свободного назначения, которые можно адаптировать согласно пожеланиям нового собственника.

Помимо основного дома, на участке располагается гостевой дом с гаражом общей площадью 210 кв.м.

Ландшафтный дизайн участка разработан в индивидуальном порядке и включает в себя различные декоративные кустарники, плодовые и хвойные деревья. Изюминкой участка является ухоженный живописный пруд.

Дорожки на территории участка вымощены брусчаткой, а подъезды к дому и гаражу - клинкерной плиткой. Установлено уличное освещение и охранная система.





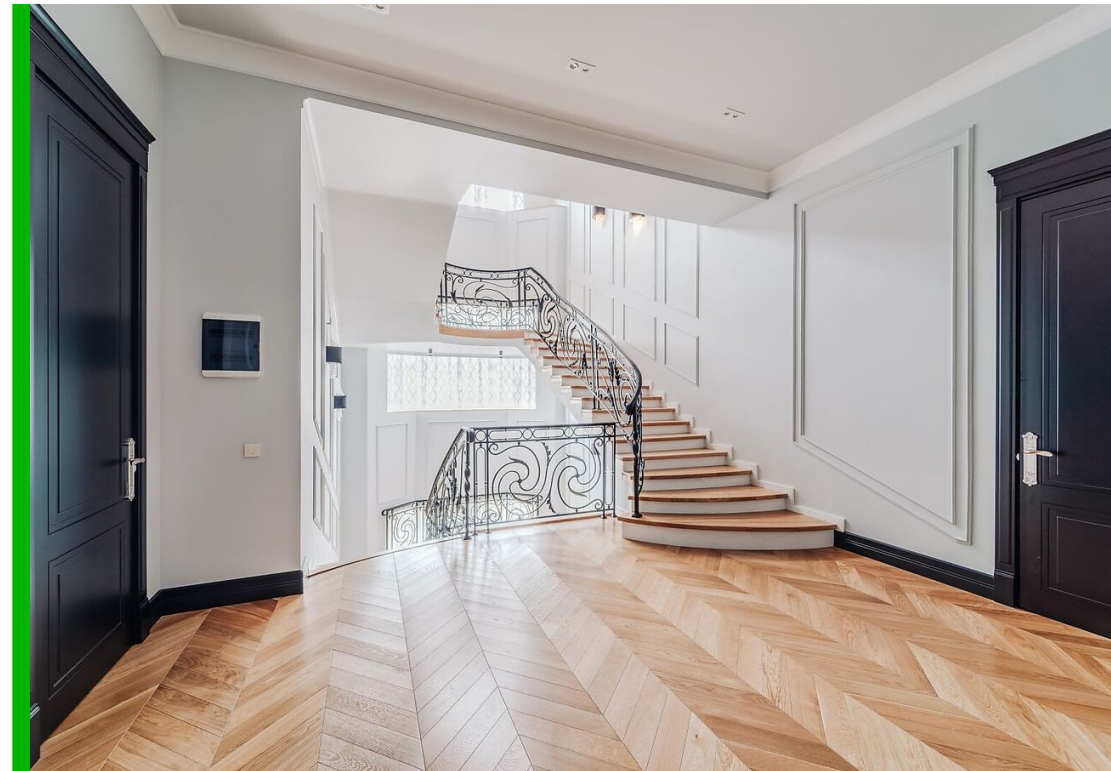
Водопровод
центральный



Газ



Канализация
центральная



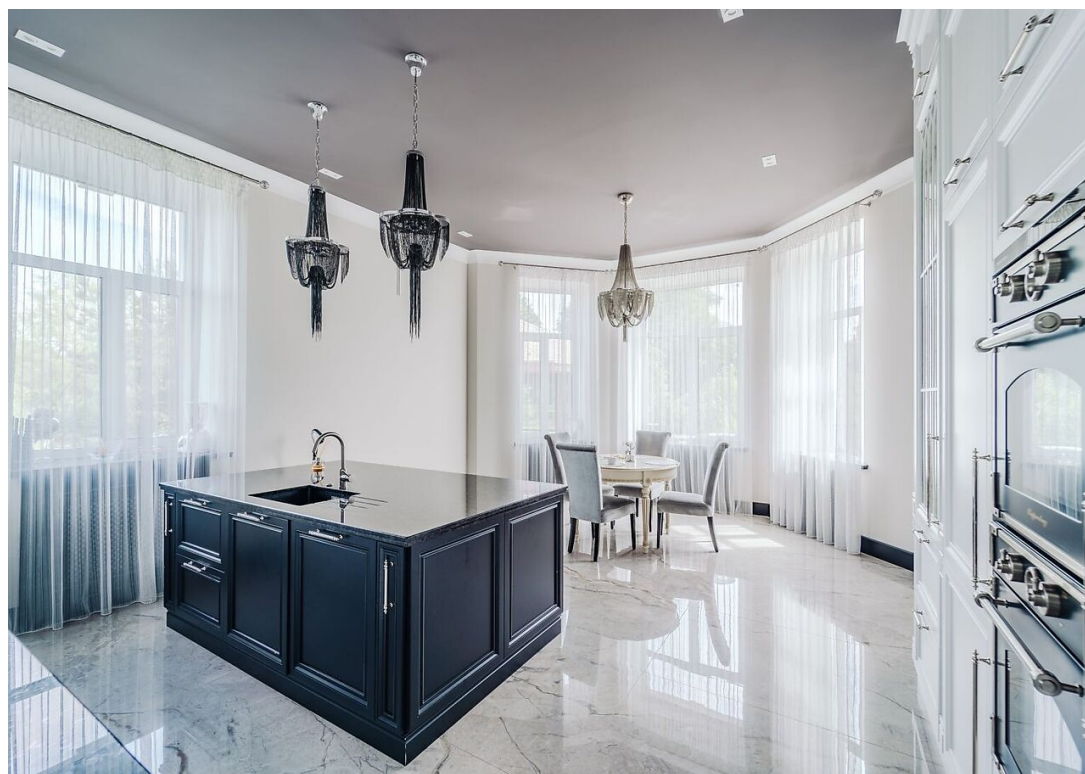
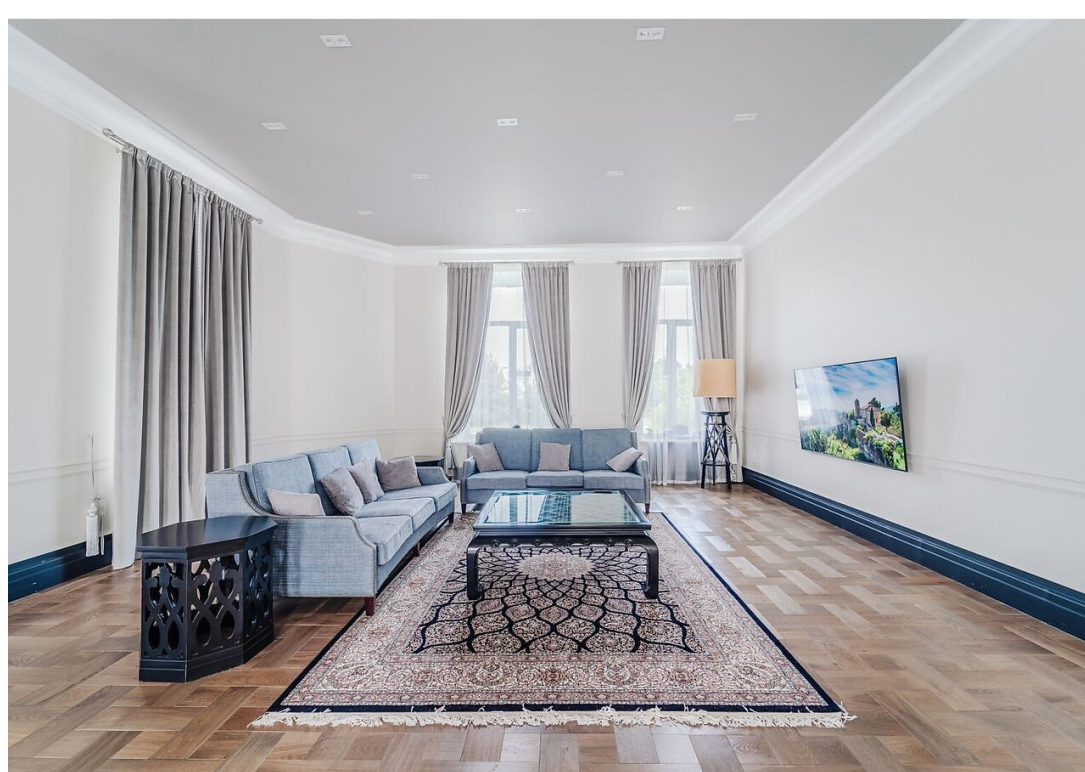
Планировки

Цокольный этаж: постирочная, кладовая, помещение свободного назначения, гардеробная, санузел, котельная, тренажерный зал;

Первый этаж: холл, гардеробная, санузел, прихожая, гостиная, каминный зал с выходом на террасу, кухня-столовая с выходом на террасу;

Второй этаж: холл, мастер-спальня, две спальни с гардеробными и санузлами, две спальни с гардеробными, ванная комната;

Третий этаж: холл, спальня с санузлом, кабинет, детская игровая, помещение свободного назначения.





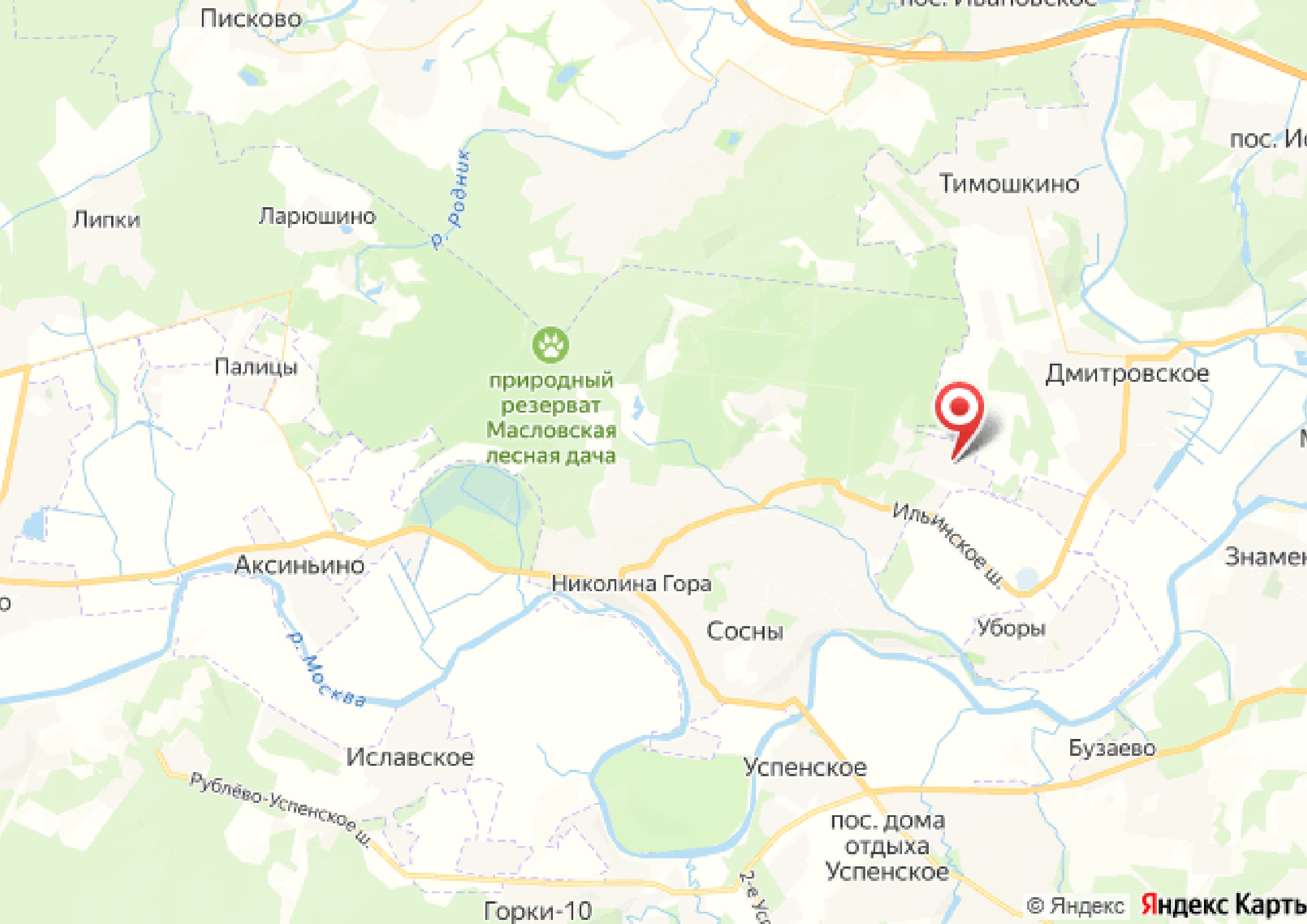
Европа-1

Охраняемый коттеджный посёлок Европа×1 расположен в 23 км от МКАД, с удобной транспортной доступностью по Новорижскому и Рублёво×Успенскому шоссе. Это жилой комплекс, примыкающий к уникальному природному резервату — Масловской лесной даче, особо охраняемой территории хвойного лесного массива площадью 744 га. Рядом протекает Москва×река с живописными прогулочными тропинками и пляжем в селе Уборы — идеальные условия для комфортной загородной жизни в экологически чистой зоне.

Посёлок находится под круглосуточной охраной. Территория полностью огорожена, оборудована системой видеонаблюдения и круглосуточно патрулируется. Заезд осуществляется через два строго охраняемых контрольно×пропускных въезда.

На территории посёлка созданы комфортные условия для отдыха и досуга: обустроены красивые прогулочные аллеи и несколько зон отдыха, оборудованы спортивные и игровые площадки. Зимой заливается ледовый каток — отличное место для активного времяпрепровождения всей семьи.





Писково

пос. Ильинское

пос. И

Липки

Ларюшино

Р. Родник

Тимошкино

Палицы

природный резерват
Масловская лесная дача

Дмитровское

Аксиньино

Николина Гора

Ильинское ш.

Знамен

Р. Москва

Сосны

Уборы

Иславское

Успенское

Бузаево

Рублёво-Успенское ш.

пос. дома отдыха
Успенское

Горки-10

Р. Успенская



letoestate.ru

Королев Николай

специалист

по работе с недвижимостью

+7 (499) 226-16-64