



Лот 133119065

Дом

**в КП Успенские Дачи-1**



letoestate.ru  
+7 495 120-08-44



Рублёво-Успенское шоссе  
20 км от МКАД



680 м<sup>2</sup>



13 соток



ПОД КЛЮЧ



**628 000 000**



Вашему вниманию представлен новый дом «под ключ» площадью 680 кв. м в охраняемом коттеджном поселке «Успенские дачи-1», расположенном в 20 км от МКАД по Рублёво-Успенскому шоссе.

Дом построен по индивидуальному проекту от студии Well Design, при строительстве и отделке использовались дорогие, качественные материалы. Фасад дома облицован немецким клинкерным кирпичом. Благодаря потолкам высотой от 3,6 до 6 метров и панорамным окнам пространство наполнено воздухом и светом. Дом расположен в тихой живописной части поселка.

Рациональная планировка обеспечивает удобное распределение зон: просторная гостиная и столовая для приема гостей, отдельная рабочая кухня. Это новый дом с авторским интерьером: современные материалы, продуманные световые решения и качественная мебель создают чувство уюта и эстетического удовлетворения. Эксклюзивные дизайнерские решения играют ключевую роль в создании уникального характера и атмосферы дома. Все коммуникации центральные: газоснабжение, электроснабжение, холодное водоснабжение, канализация, в том числе и ливневая.

Дом расположен на участке с вековыми соснами площадью 13 соток. На участке есть гараж на 2 автомобиля с квартирой для персонала.





Водопровод  
центральный



Канализация  
центральная



Электричество

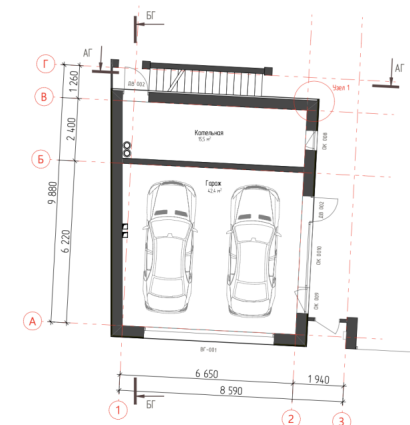
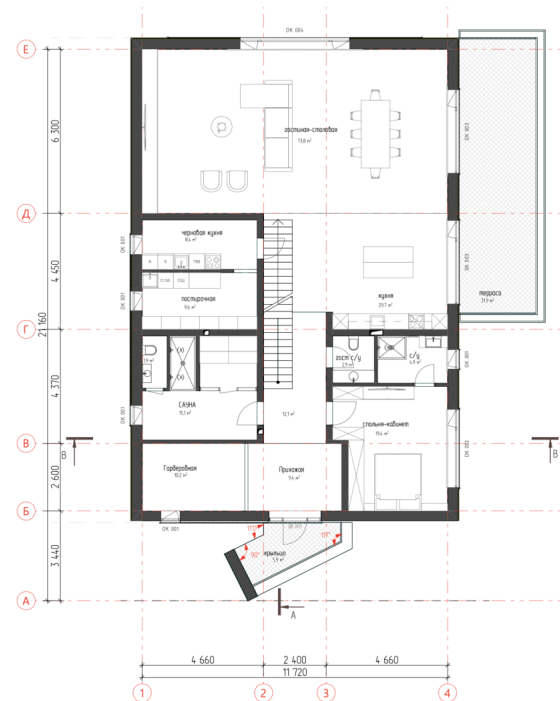


Газ

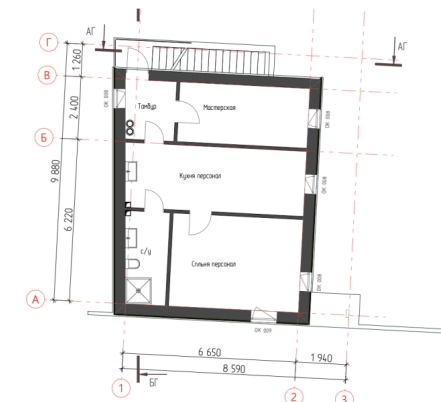
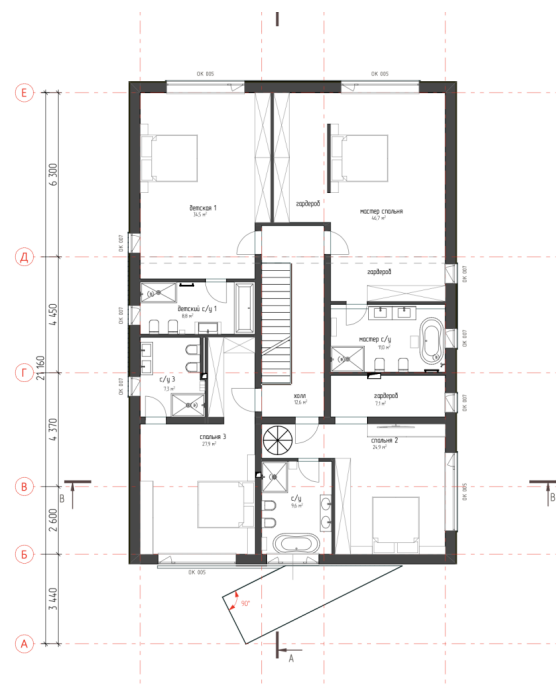


# Планировки

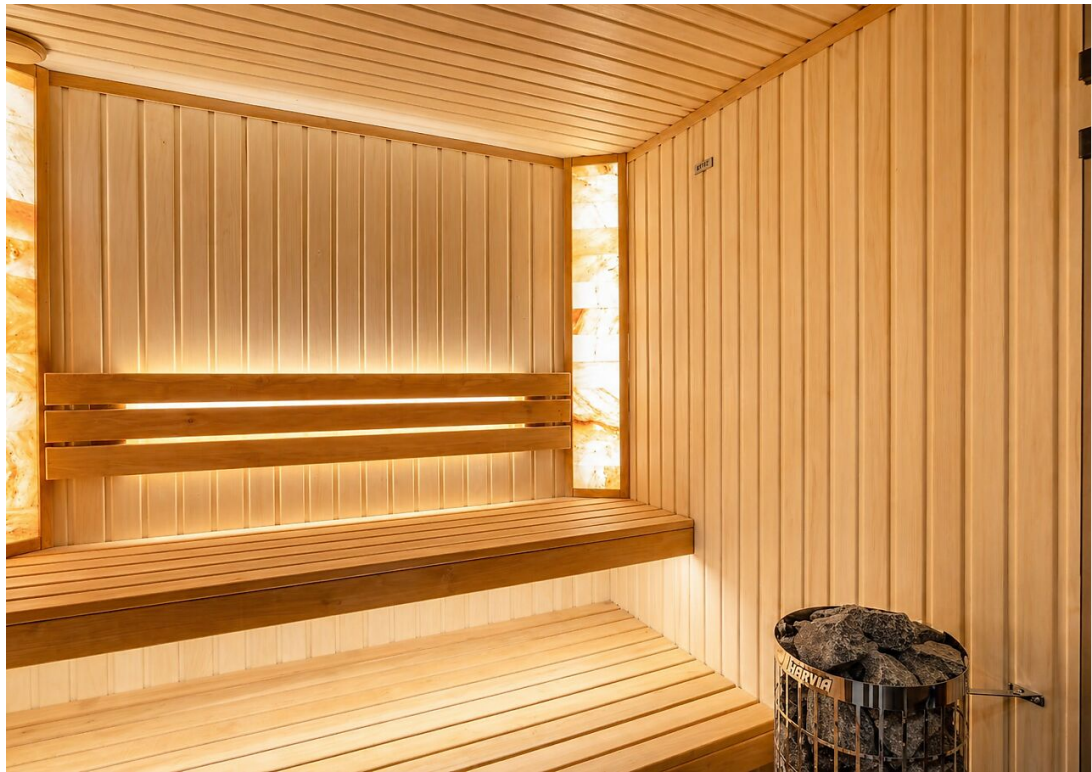
Первый этаж: прихожая, гардеробная, кухня, гостиная-столовая с выходом на террасу, спальня-кабинет со своим санузлом, санузел, черновая кухня, постирочная, сауна;  
Второй этаж: холл, две спальни, каждая со своей гардеробной и ванной комнатами, две спальни, каждая своим санузлом.

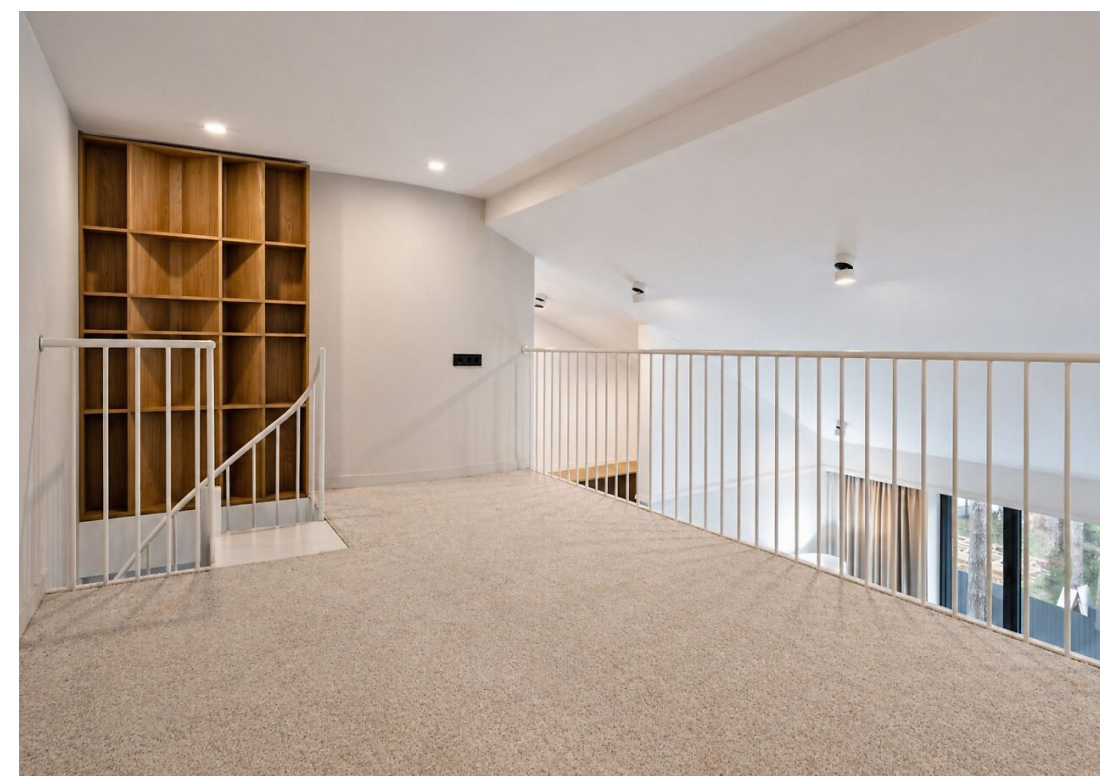
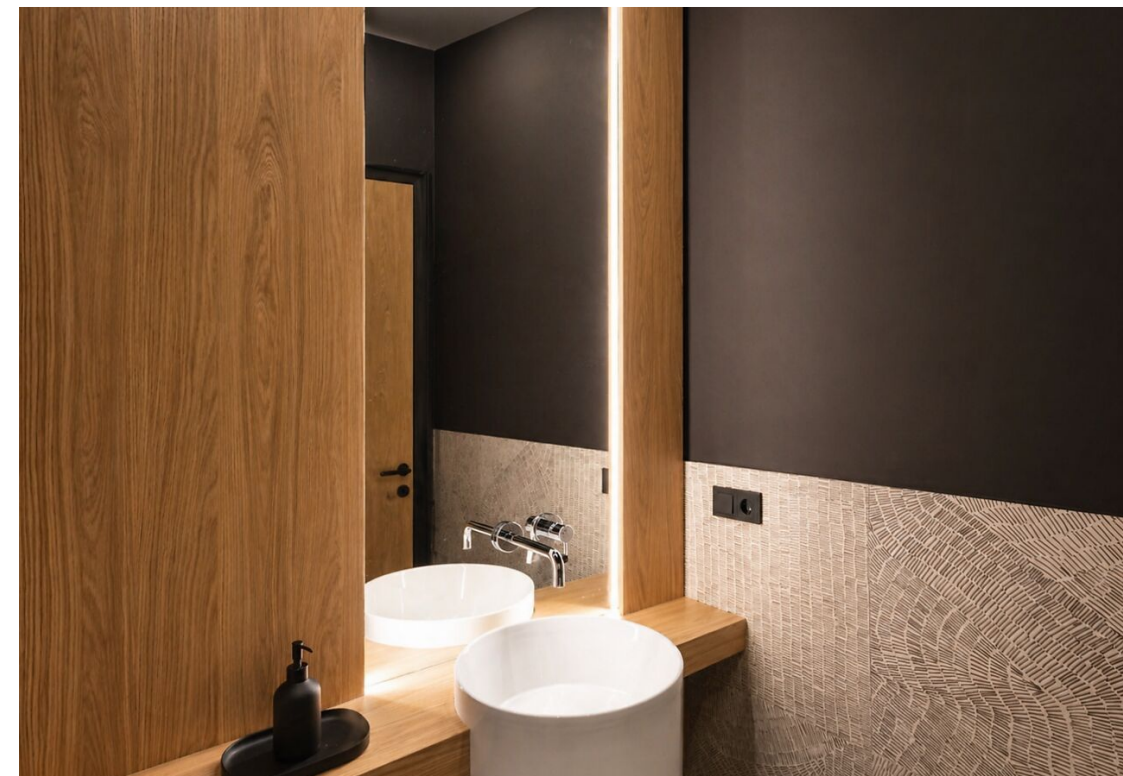
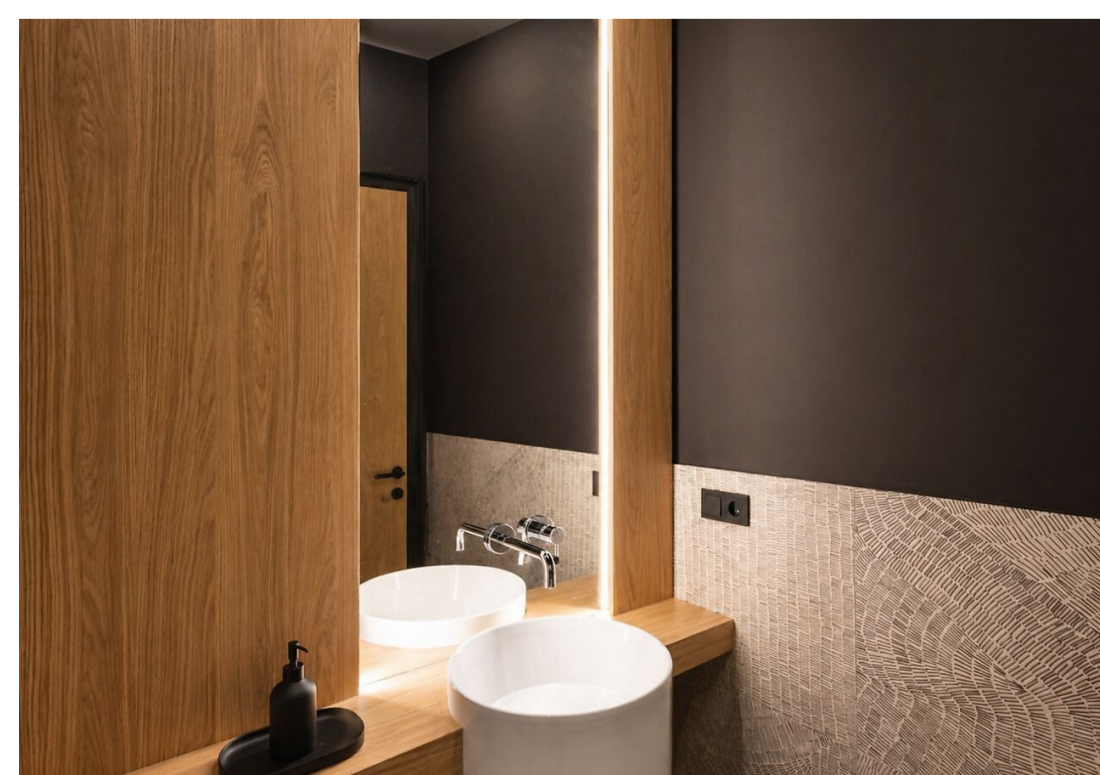
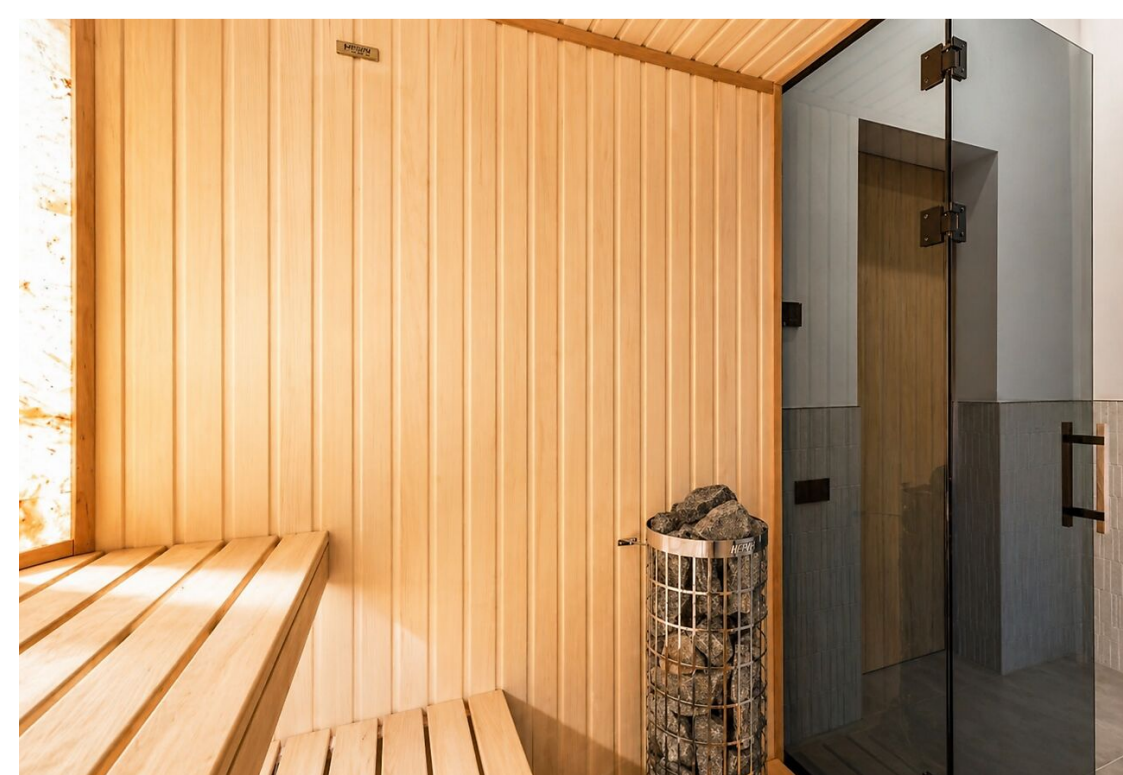


План 1-го этажа  
М 1:100 (А3)



План 2-го этажа  
М 1:100 (А3)







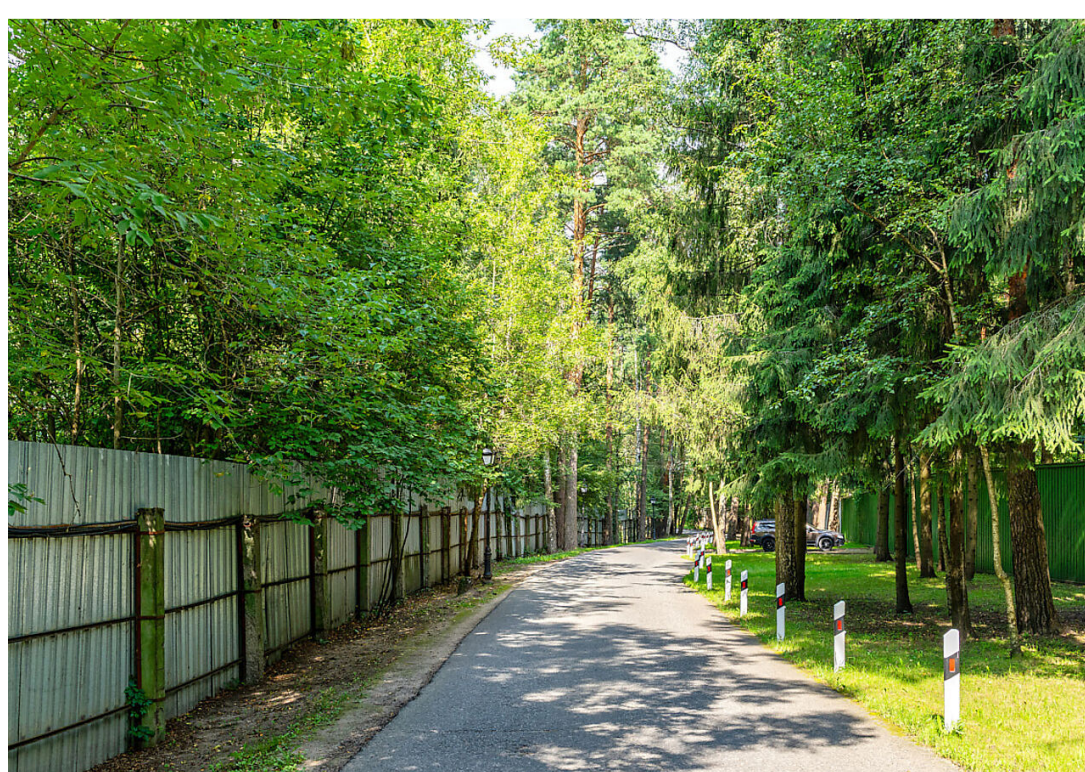
# Успенские Дачи-1

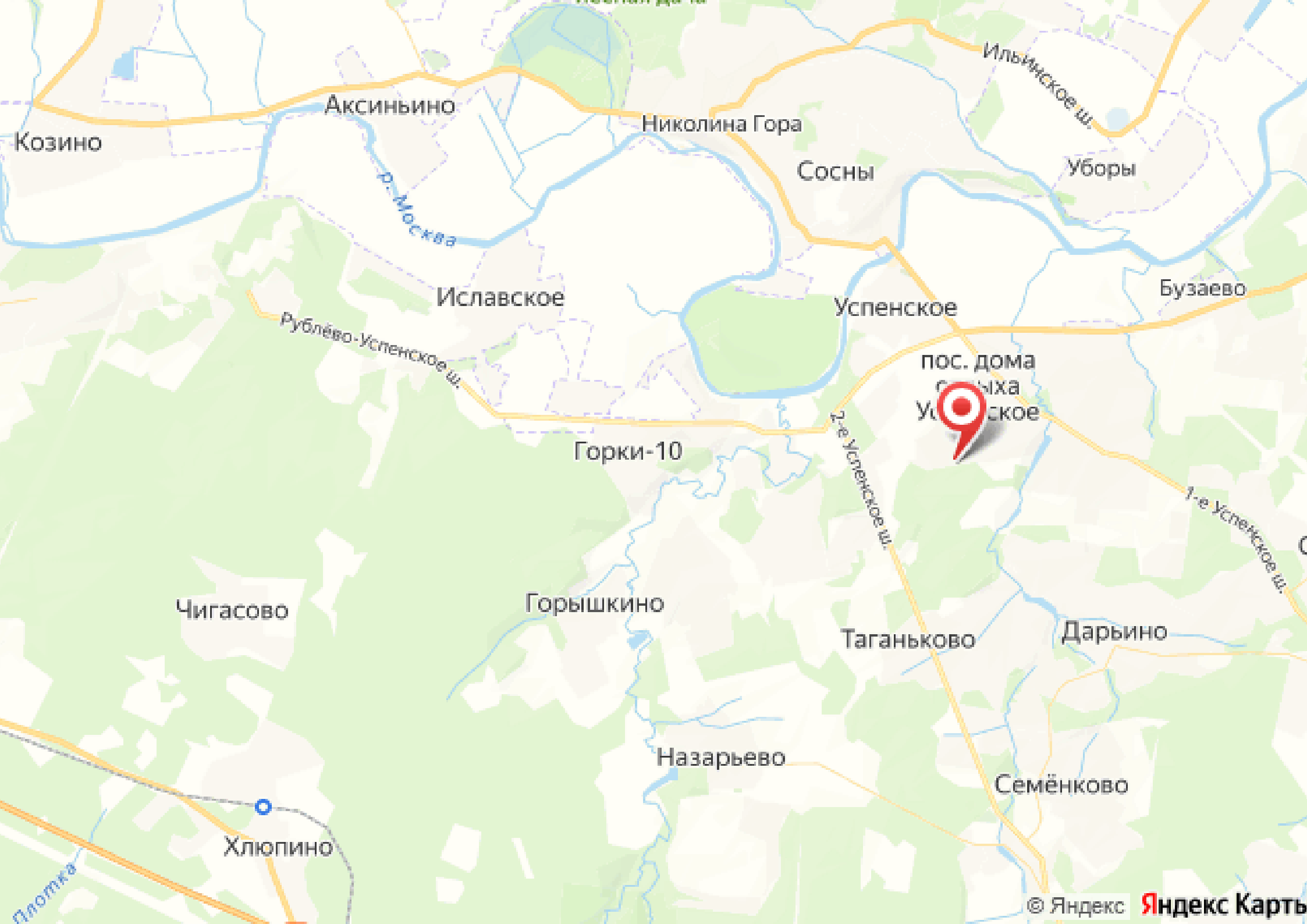
Коттеджный поселок "Успенские Дачи-1" расположен на лесной территории, занимающей площадь более 60-ти гектар в 20 км от МКАД и является старо дачным местом.

Центром притяжения жителей является живописное озеро с лодочной станцией в сердце поселка. В поселке есть спортивная и игровая детские площадки, открытый теннисный корт, автомойка. Действует частная школа "Сосны". Огромная прогулочная территория благоустроена и круглосуточно охраняется. Въезд осуществляется по пропускам через КПП с охраной.

В поселке есть все центральные коммуникации: магистральный газ, водопровод, канализация, электричество, высокоскоростной интер. В ближайшей доступности - инфраструктура населенных пунктов Новое Лапино и Горки-8.

На личном автомобиле от МКАД можно за 20 минут добраться по Рублево-Успенскому шоссе или новой скоростной платной трассе, а также общественным транспортом от станции МЦД Одинцово.





Аксиньино

Николина Гора

Ильинское ш.

Козино

Сосны

Уборы

р. Москва

Иславское

Успенское

Бузаево

Рублёво-Успенское ш.

пос. дома  
Сосны  
Успенское

Горки-10

1-е Успенское ш.

1-е Успенское ш.

Чигасово

Горышкино

Таганьково

Дарьино

Назарьево

Семёново

Хлюпино

Плотка



[letoestate.ru](http://letoestate.ru)

Коваленко Иван

специалист

по работе с недвижимостью

+7 (499) 110-46-13