



Лот 135170800

Дом

**в КП Борисково**



letoestate.ru

+7 495 120-08-44



Новорижское шоссе  
28 км от МКАД



306 м<sup>2</sup>



10 соток



ПОД КЛЮЧ



**72 000 000**



Вашему вниманию представляется дом площадью 306,4 м<sup>2</sup> построенный из клееного бруса – материала, который сочетает природную красоту, современные технологии и высокий уровень комфорта. Дом располагается в деревне Борисково в 28 км от МКАД по Новорижскому шоссе.

Пространство дома продумано как сценарий жизни: много света, воздуха и гармонии в каждой детали. Два полноценных этажа с функциональной планировкой.

Участок в 10 соток – приватная территория для отдыха и жизни. Гараж на два автомобиля с отдельной хозяйственной зоной.





Водопровод  
центральный



Газ

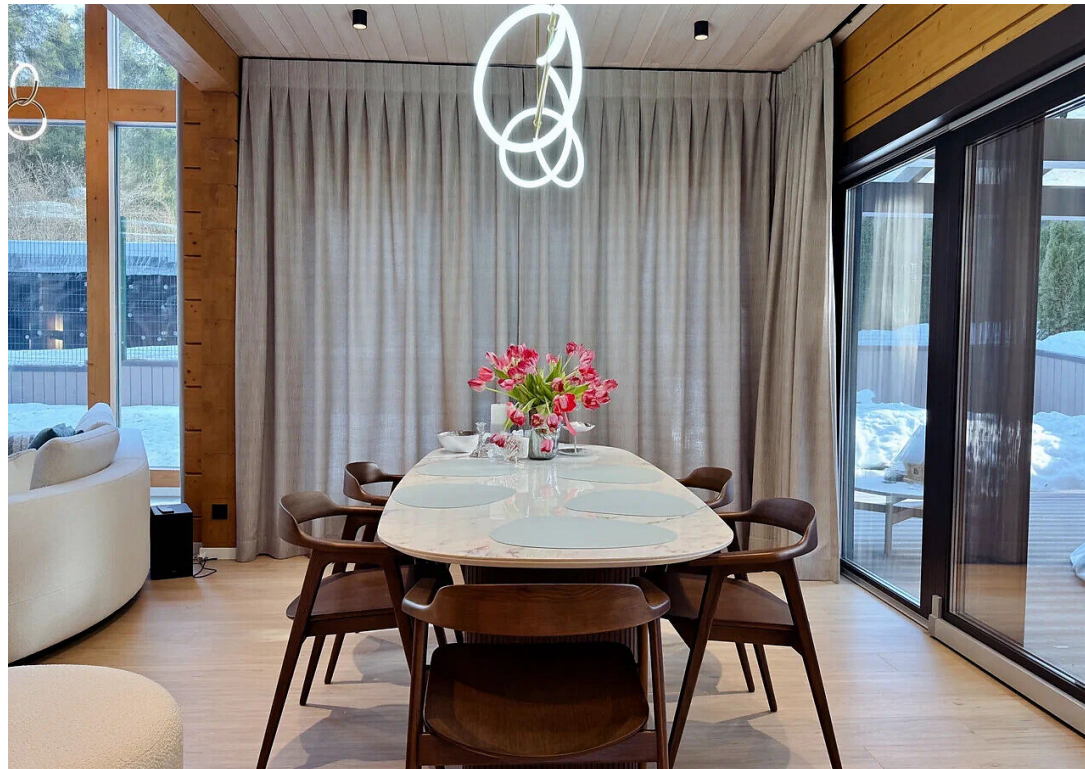


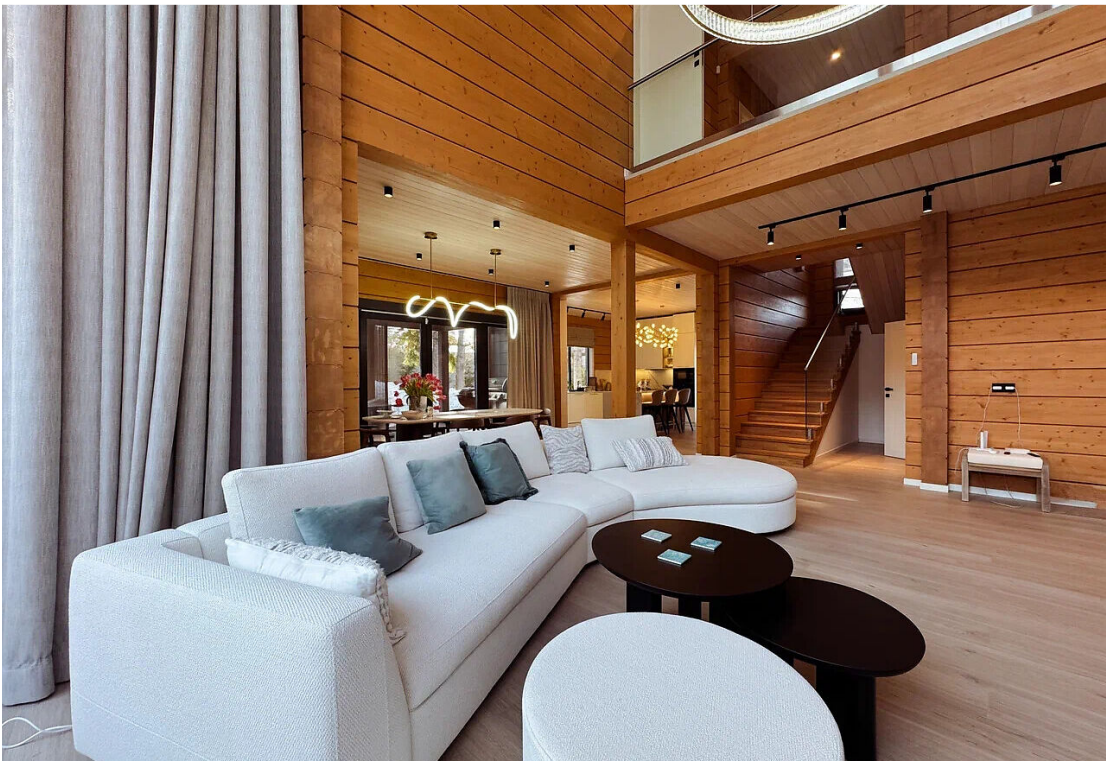
Канализация  
центральная



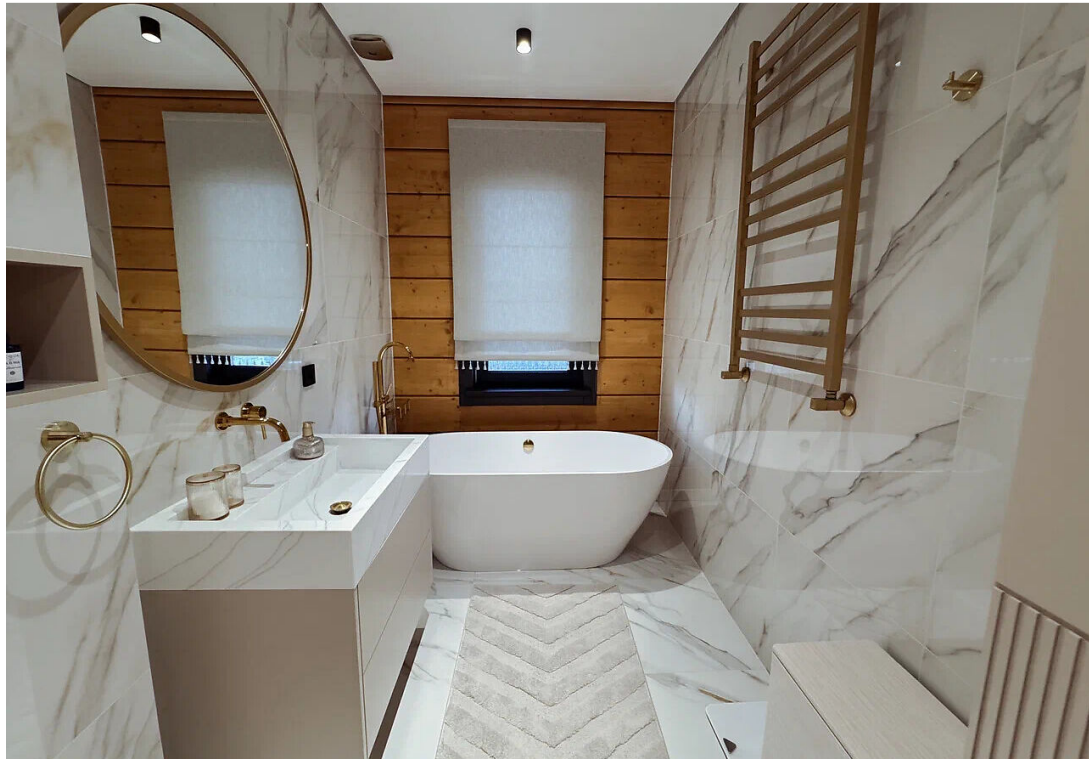
# Планировки

Первый этаж: прихожая, гостиная, столовая, кухня, кабинет, гардероб, кладовая, душевая, санузел, сауна;  
Второй этаж: три спальни, три гардеробные, две ванные комнаты, балкон, две террасы.







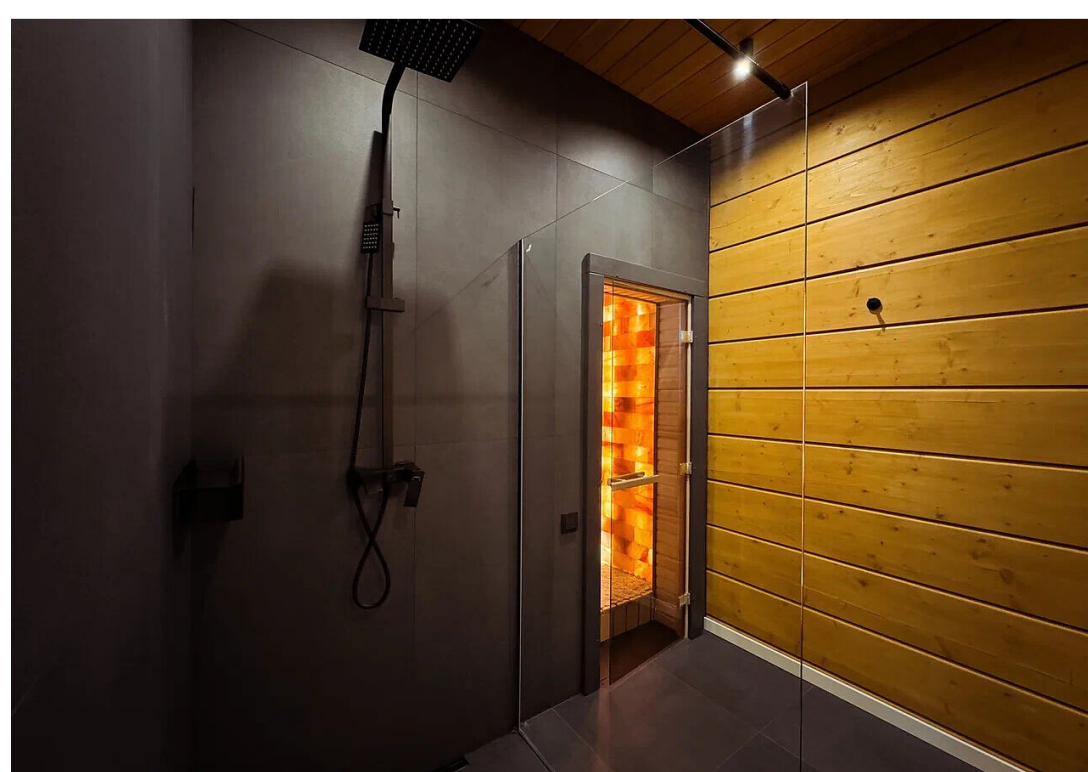


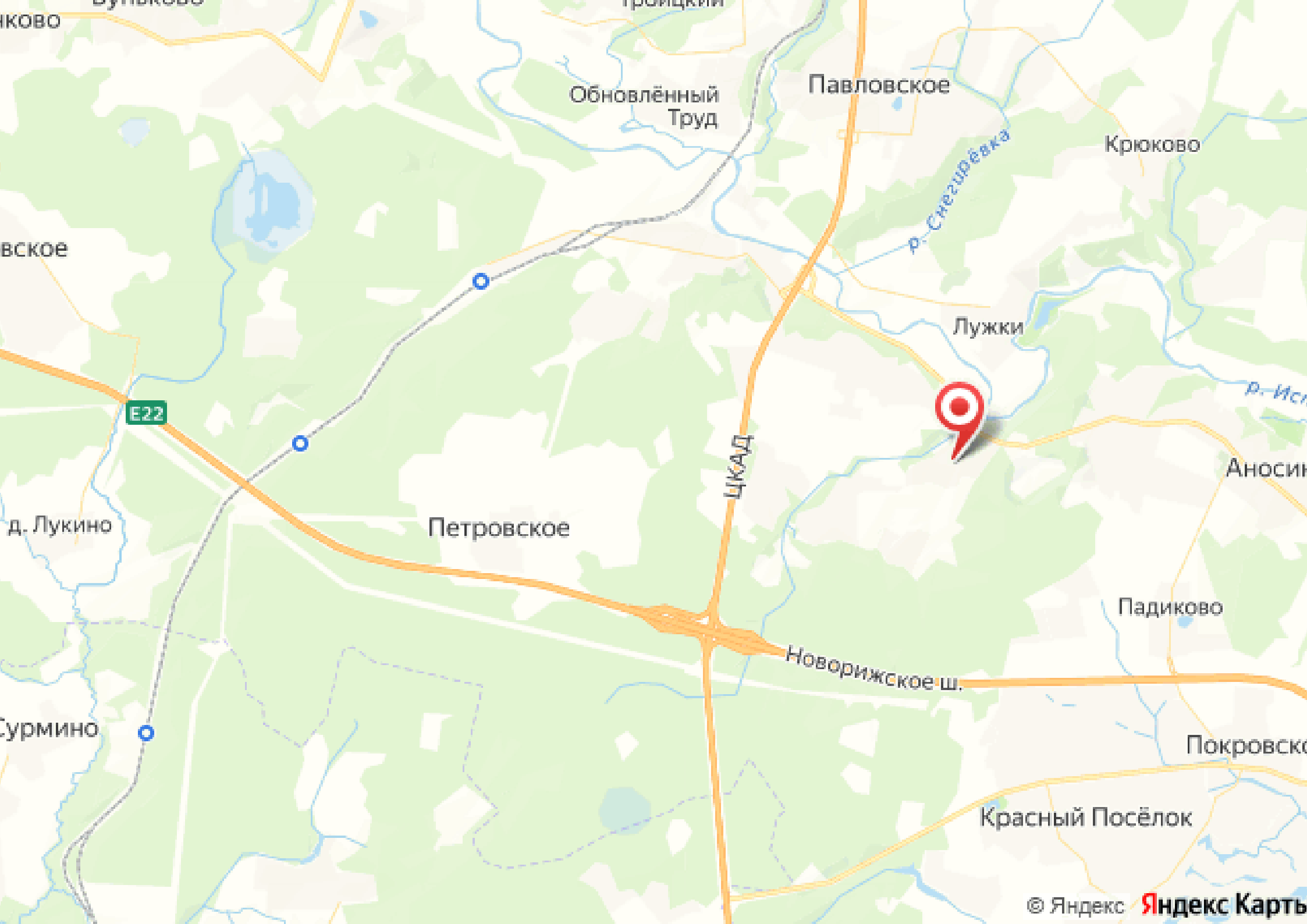
# Борисково

Охраняемый коттеджный посёлок «Борисково» расположен в 28 км от МКАД по Новорижскому шоссе. Это жилой комплекс в уникальной заповедной лесной зоне Истринского района Подмосковья — на небольшой возвышенности с прекрасными видами на окружающую природу. В шаговой доступности — густой сосновый бор, а река Истра находится всего в одном километре от посёлка.

Посёлок находится под круглосуточной охраной.

Территория полностью огорожена и круглосуточно патрулируется службой охраны. Заезд осуществляется через строго охраняемый контрольно-пропускной пункт. На территории посёлка созданы комфортные условия для отдыха и досуга: обустроена уютная зона отдыха с большим искусственным прудом; оборудованы места для барбекю и организованы пляжные развлечения; созданы игровые и спортивные площадки для детей и взрослых; проложены асфальтированные дорожки, которые освещаются в тёмное время суток — идеально для вечерних прогулок; организована гостевая автопарковка; работает ресторан для жителей и гостей посёлка.





Обновлённый Труд

Павловское

Крюково

Лужки

Аносин

Петровское

Падиково

Покровское

Красный Посёлок

Новорижское ш.

ЦКАД

E22

д. Лукино

Сурмино



letoestate.ru

Попова Нина

специалист

по работе с недвижимостью

+7 (499) 288-14-79