



Лот 134959157

Дом

**в КП Солослово**



letoestate.ru

+7 495 120-08-44



Рублёво-Успенское шоссе  
12 км от МКАД



1100 м<sup>2</sup>



26.7 соток



без отделки

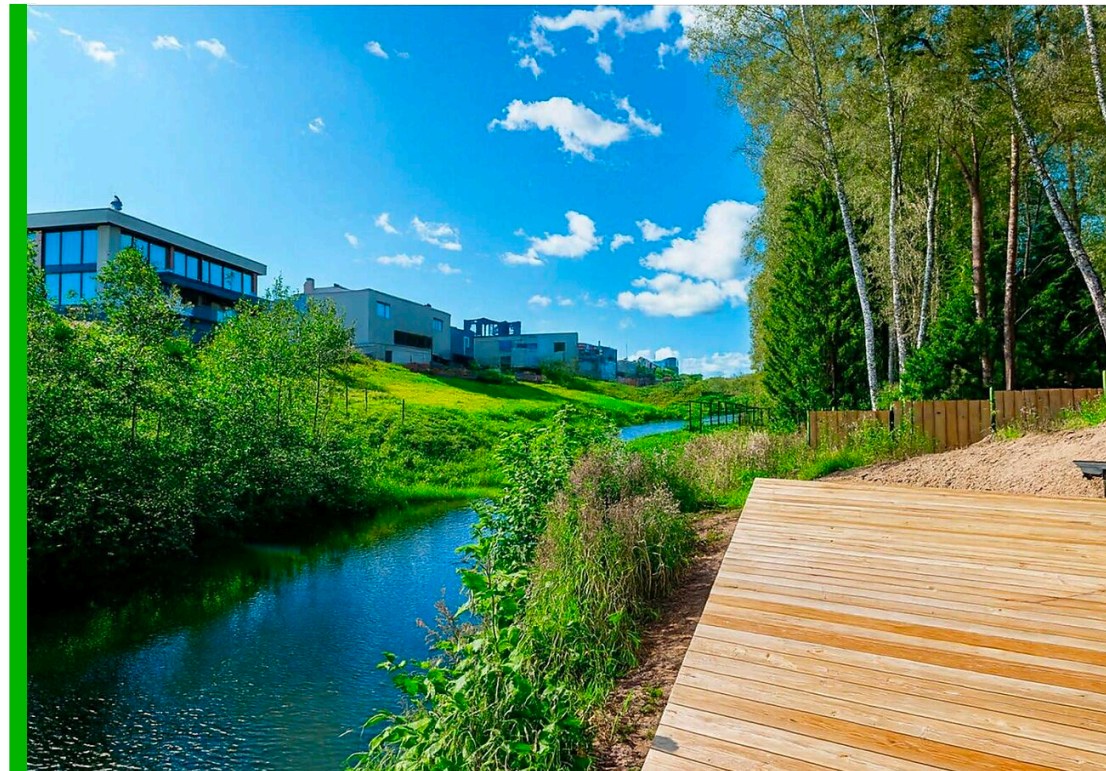
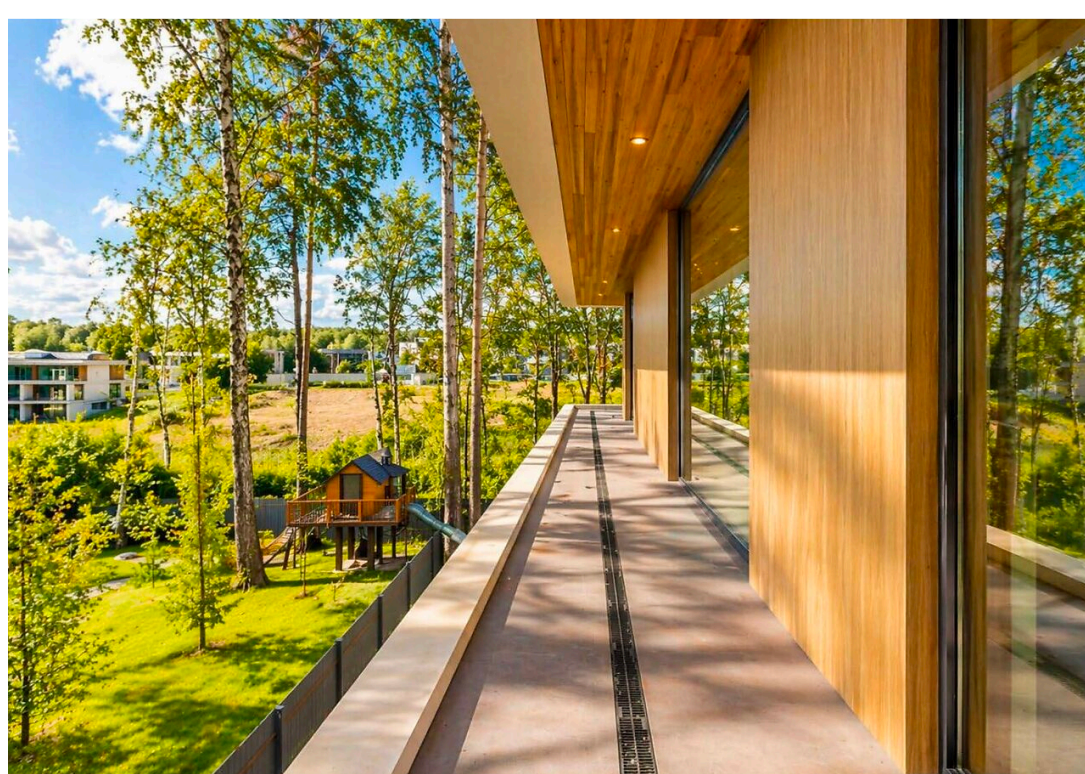


**613 426 420**



Вашему вниманию представляется новый дом на лесном каскадном участке со спуском к реке в коттеджном поселке Солослово, расположенном в 12 км от МКАД по Рублево-Успенскому шоссе. Эффектные фасады с большими панорамными окнами выполнены из премиум-материалов: ангарская лиственница, металл, серый керамогранит, корьтеновая сталь.

На красивом участке выполнен ландшафтный дизайн, растут реликтовые сосны, березы, обустроена открытая зона отдыха с очагом. Построена русская баня 60 м<sup>2</sup> с террасой 150 м<sup>2</sup>. Есть отдельно стоящий гараж (150 м<sup>2</sup>) на 2 авто с квартирой для персонала, кладовой и котельной.





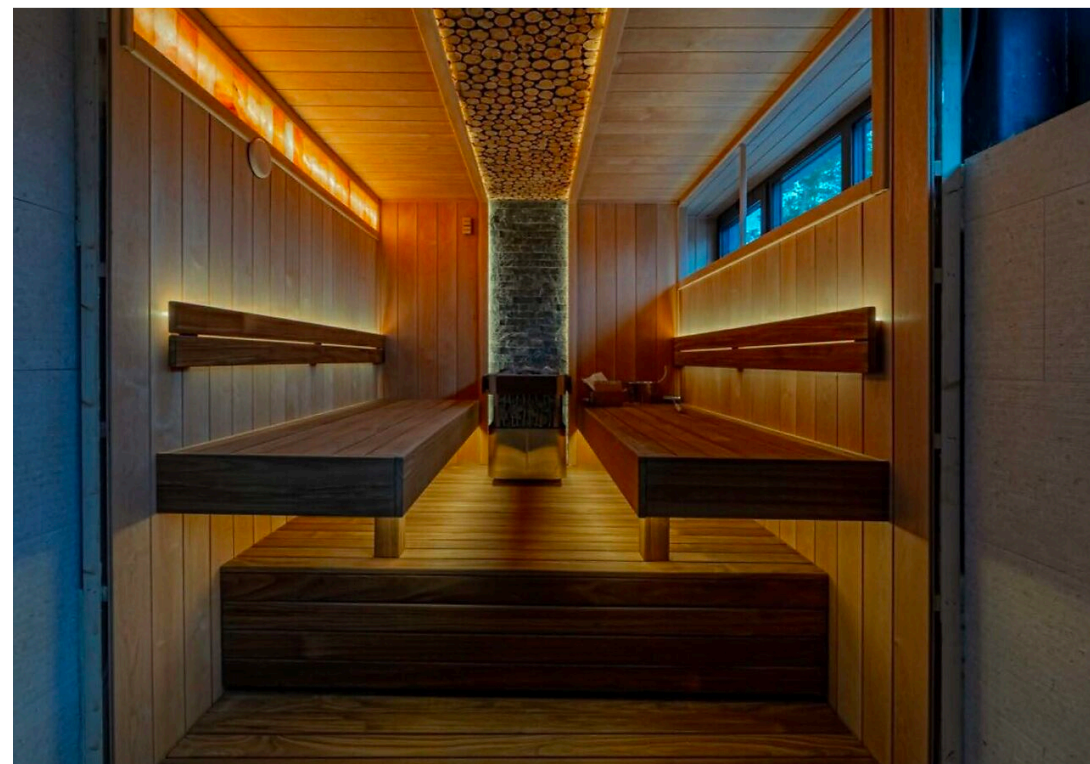
Водопровод  
центральный



Газ



Канализация  
центральная

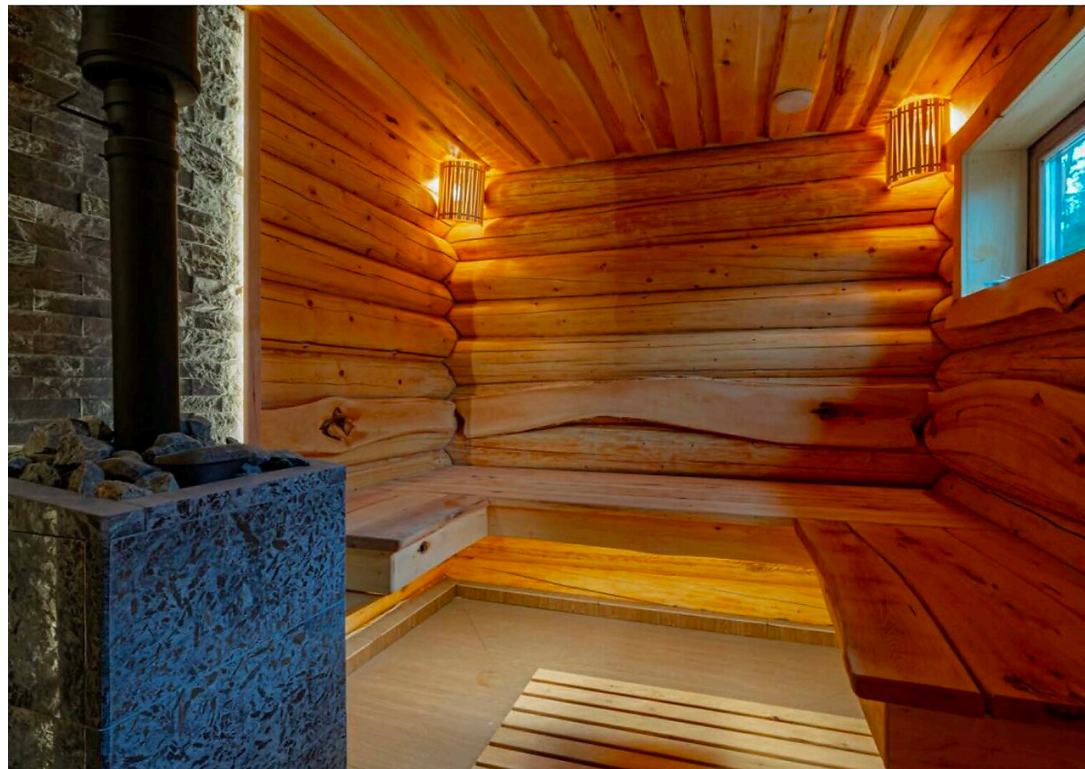
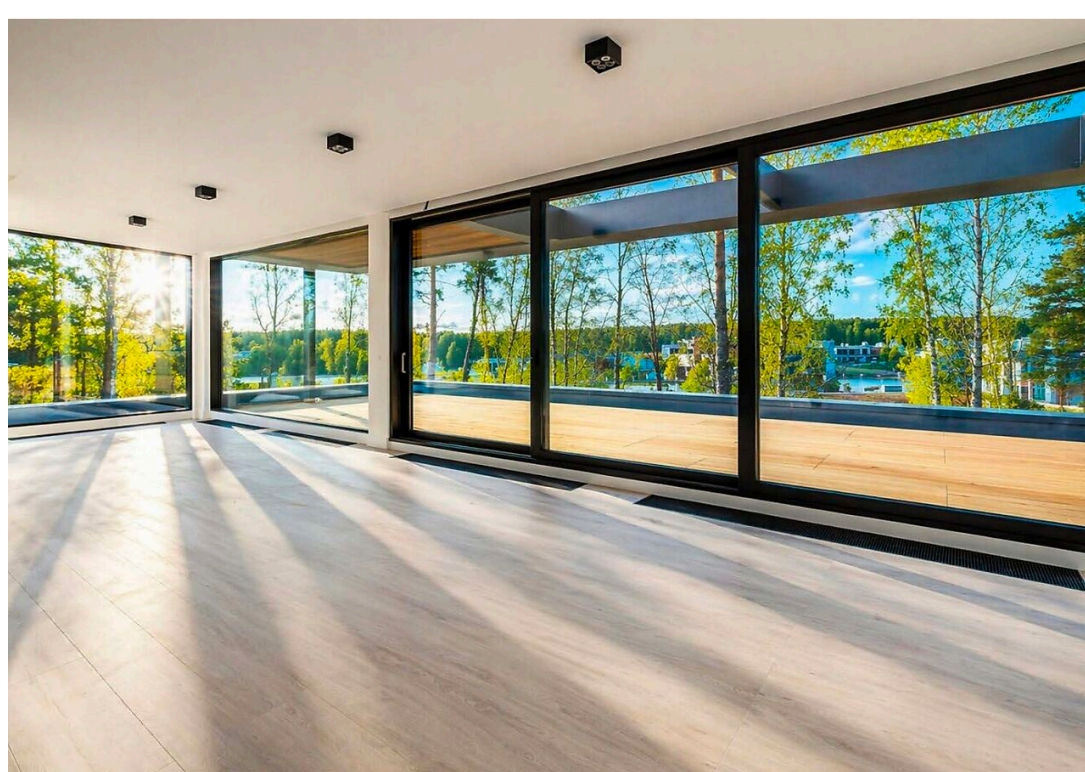


# Планировки

Первый этаж: холл, гостиная, кухня-столовая, техническая кухня с кладовой и отдельным входом, гостевая спальня с санузлом, кабинет, гардеробная, гостевой санузел, постирочная, открытая и крытая террасы;

Второй этаж: мастер-спальня с гардеробной, ванной комнатой с хамамом и выходом на террасу, две спальни с гардеробными, санными комнатами и выходами на террасу;

Третий этаж: СПА-зона с сауной, душевой, санузлом и комнатой отдыха, тренажерный зал, эксплуатируемая кровля.

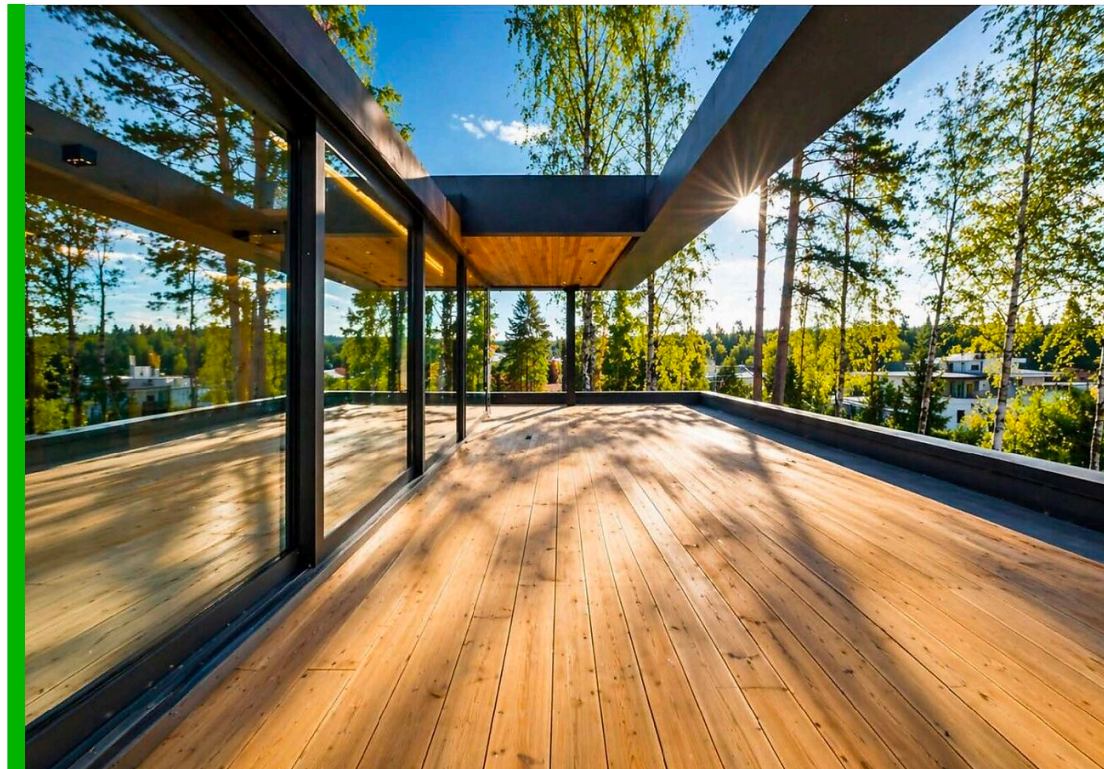
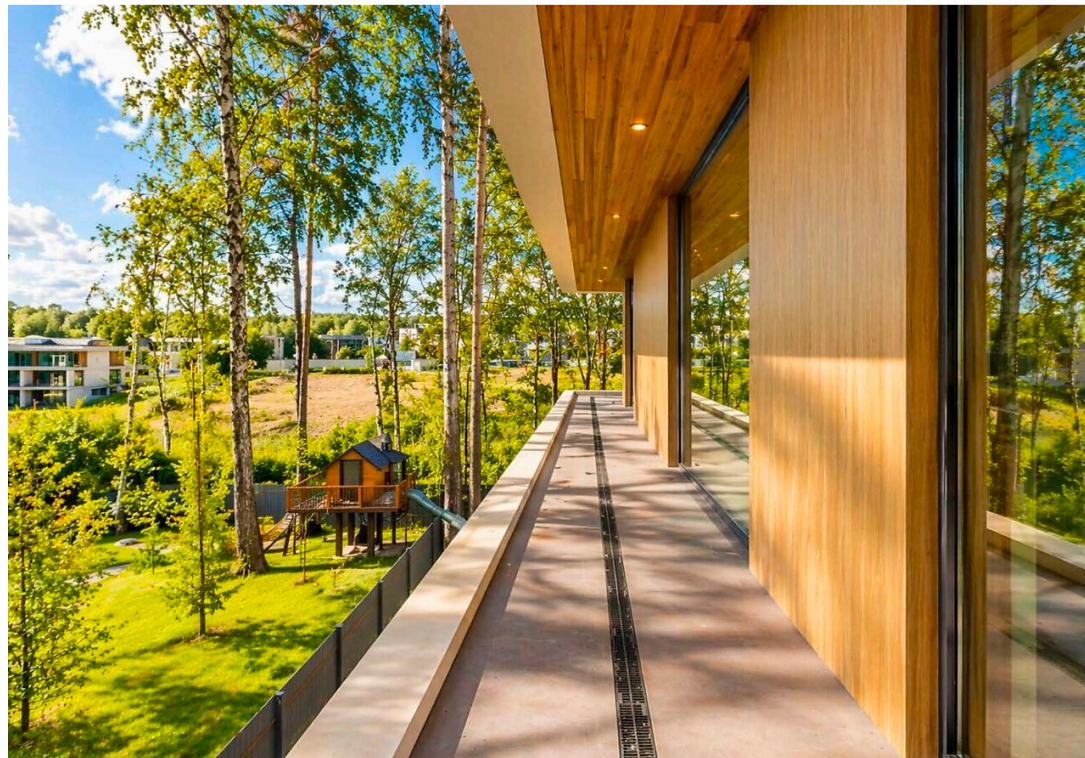


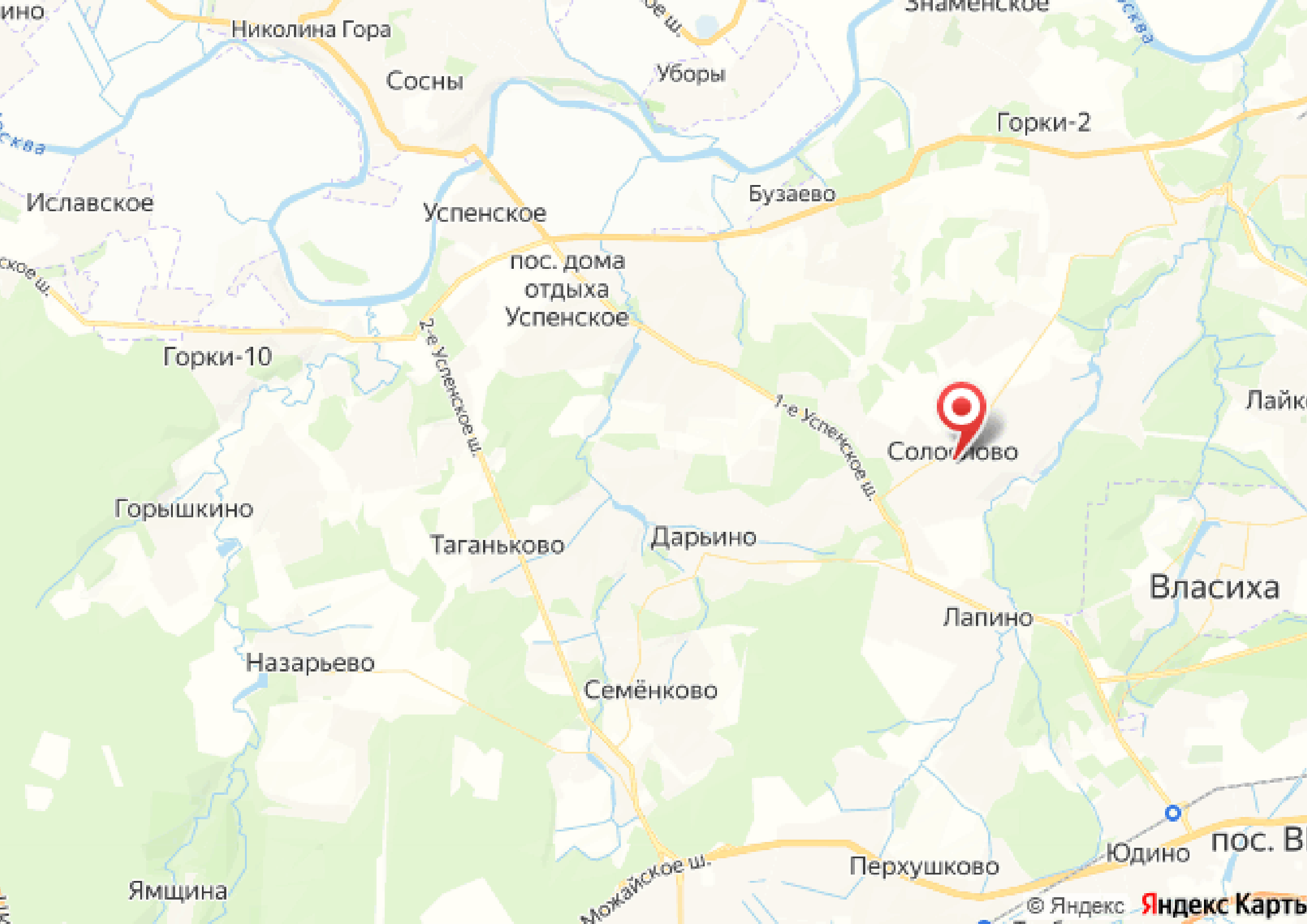


# Солослово

Охраняемый коттеджный посёлок «Солослово» расположен в 12 км от МКАД, с удобной транспортной доступностью по Рублёво-Успенскому шоссе. Это жилой комплекс, созданный согласно новым стандартам загородного строительства, — с продуманной планировкой и гармоничным сочетанием современной инфраструктуры и природной среды.

Посёлок находится под круглосуточной охраной. Территория полностью огорожена, оборудована системой видеонаблюдения и круглосуточно патрулируется. Заезд осуществляется через строго охраняемый контрольно-пропускной пункт. На территории посёлка созданы комфортные условия для отдыха и досуга: благоустроены общественные зоны и прогулочные дорожки вдоль живописного берега реки Медвенки, обустроены зоны отдыха среди лесных деревьев — сосен и берёз, которые растут на большинстве участков. Для активного времяпрепровождения предусмотрены тропинки для прогулок, места для пикников и зоны для спокойного отдыха на свежем воздухе.





Николина Гора

Сосны

Уборы

Горки-2

Иславское

Успенское

Бузаево

пос. дома  
отдыха  
Успенское

Горки-10



Солоново

Лайк

Горышкино

Таганьково

Дарьино

Власиха

Лапино

Назарьево

Семёново

Ямщина

Перхушково

Юдино

пос. В



letoestate.ru

Юсова Алеся

специалист

по работе с недвижимостью

7 (499) 226-25-71