



Лот 134891761

Дом

**в КП Лион**



letoestate.ru  
+7 495 120-08-44



Рублёво-Успенское шоссе  
27 км от МКАД



462 м<sup>2</sup>



21 соток



ПОД КЛЮЧ



**129 000 000**

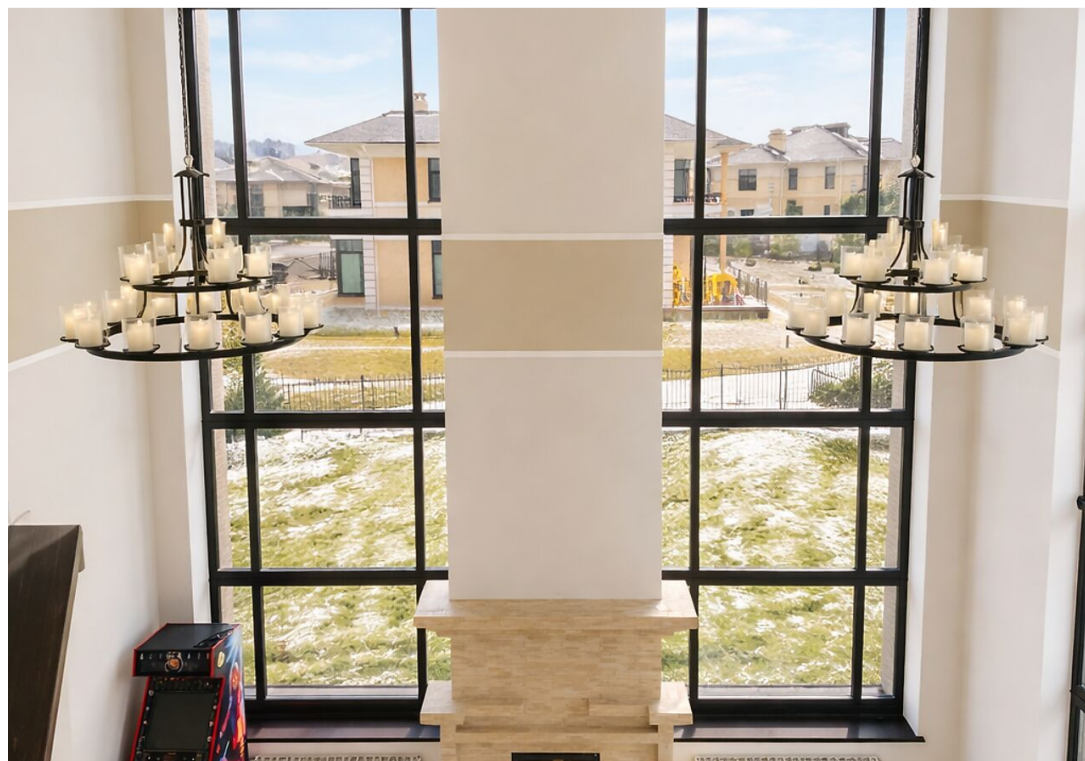


Вашему вниманию представляется стильный загородный дом в коттеджном поселке Лион, расположенном в 27 км от МКАД по Рублево-Успенскому шоссе.

Дом расположен на участке правильной формы с профессиональным ландшафтным дизайном, террасой и панорамным остеклением. Также на участке находится дом для персонала с зоной хранения инвентаря.

Дом с новым современным ремонтом, полностью готов для комфортной жизни: премиальная отделка, светлые интерьеры и качественная инженерия.

Техническое оснащение на высоком уровне: Hansgrohe, Daikin, Viessmann, тёплые полы, современные системы жизнеобеспечения.





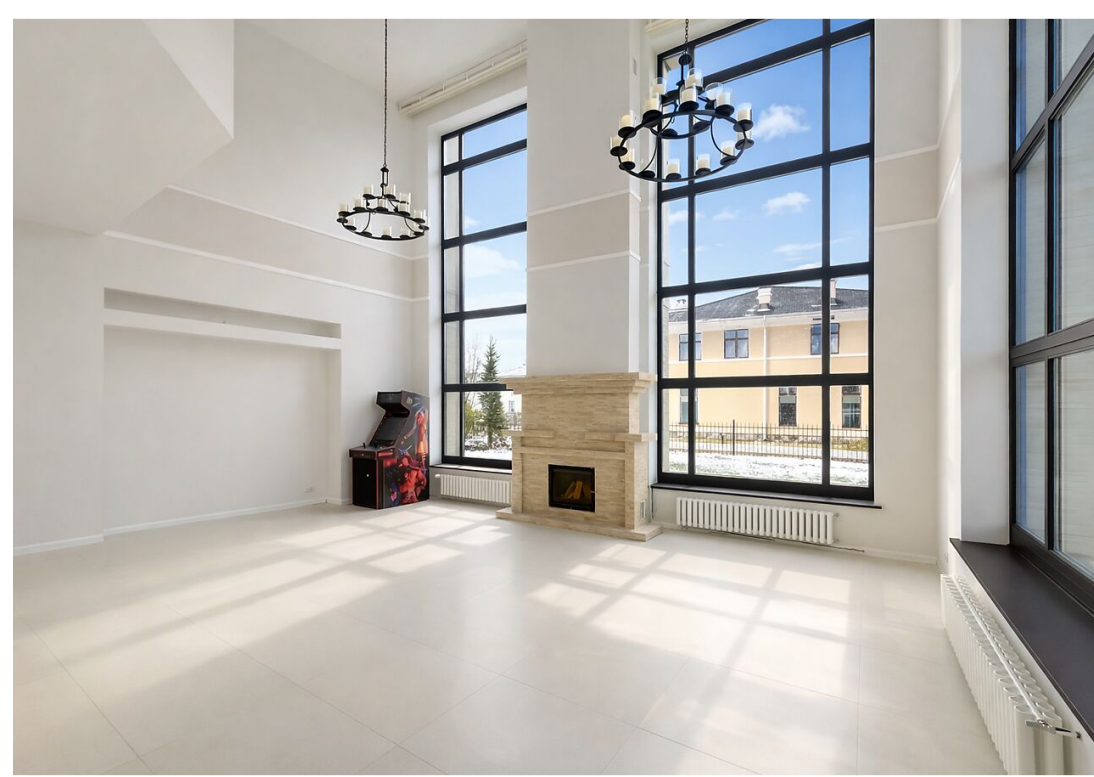
Водопровод  
центральный



Газ



Канализация  
центральная



# Планировки

Первый этаж: парадная входная группа, кабинет, гостиная со вторым светом, кухня-столовая, зона отдыха с хаммамом, гардеробная, кладовая, прачечная, комната хранения, гараж на 2 автомобиля, терраса;

Второй этаж: холл, гостевая спальня, гостевая ванная, библиотека, мастер-спальня с двумя гардеробными, ванная, детская спальня, кладовая, гардеробная.









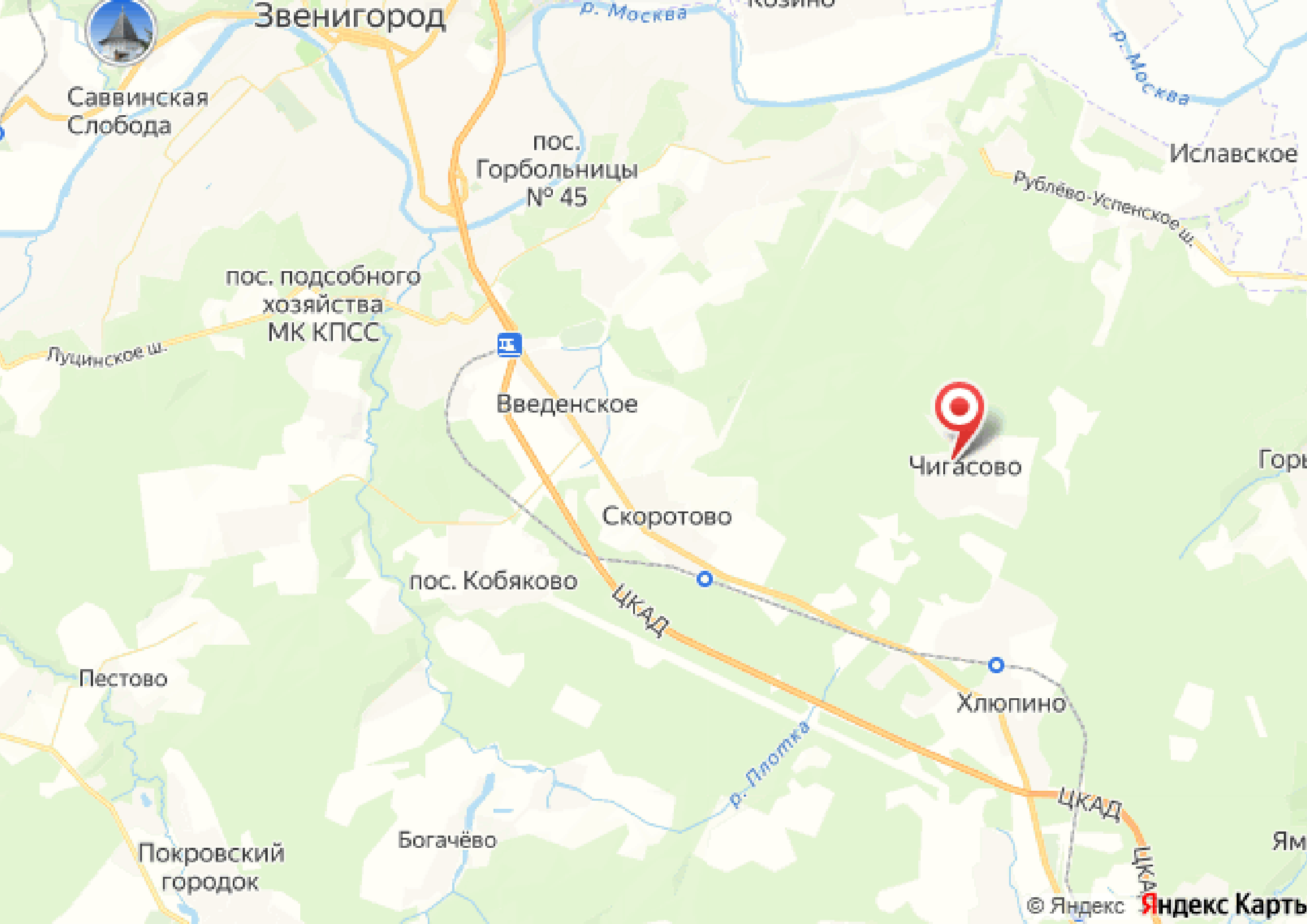
# Лион

Охраняемый коттеджный посёлок «Лион» расположен в 27 км от МКАД по Рублёво×Успенскому шоссе. Это жилой комплекс на территории 12,26 га, гармонично вписанный в природное окружение: с юга посёлок граничит с тихой деревенькой Чигасово, с запада — с известным коттеджным посёлком Чигасово×2, с востока — с садовыми товариществами «Чигасово» и «Звенигород», а по северной границе вытянут вдоль лесного массива, относящегося к Звенигородскому лесному хозяйству.

Посёлок находится под круглосуточной охраной. Территория полностью огорожена капитальным забором, оборудован контрольно×пропускной пункт на въезде, перед которым размещена гостевая парковка. Система безопасности обеспечивает высокий уровень защиты и комфорта для жителей.

В посёлке обустроена продуманная инфраструктура: на земельном участке возведено 50 двухэтажных коттеджей усадебного типа и въездная группа с общественными помещениями свободного назначения. Благоустройство территории учитывает природную специфику местности и создаёт комфортную среду для жизни.





Звенигород

Саввинская  
Слобода

пос.  
Горбольницы  
№ 45

пос. подсобного  
хозяйства  
МК КПСС

Луцинское ш.

Введенское

Скоротово

пос. Кобяково

ЦКАД

Пестово

Покровский  
городок

Богачёво

Р. Плотка

Хлюпино

Чигасово

Иславское

Рублёво-Успенское ш.



letoestate.ru

Видецких Олег

специалист

по работе с недвижимостью

+7 (499) 110-57-98