



Лот 134335007

Дом

в КП СНТ Дубки



letoestate.ru
+7 495 120-08-44



Киевское шоссе
8 км от МКАД



570 м²



12.1 соток



ПОД КЛЮЧ



89 000 000



Вашему вниманию представляется меблированный кирпичный дом с привлекательной архитектурой в традициях альпийского шале и большой площадью остекления в СНТ Дубки, расположенном в 8 км от МКАД по Киевскому шоссе.

Интерьер в стиле эклектики с элементами ар-деко и лофта дополнен дизайнерскими предметами декора и мебели, декоративными фресками, 3D-панелями из ясеня, стильной удобной лестницей. Дом стоит на благоустроенном участке с высаженными туями, елями, цветочными композициями, тёплой беседкой барбекю.

Дополнительные строения: навес для двух автомобилей, беседка барбекю с летним водопроводом, мангалом, двумя газовыми обогревателями, закрытая мягким стеклом.

Участок благоустроен: высажен газон с автополивом, на территории растут туи, ели, ирисы, вереск, пионы, гортензии, вымощены дорожки, площадка перед навесом выложена тротуарной плиткой, выполнена дренажная система.





Водопровод
центральный



Газ



Канализация
центральная



Планировки

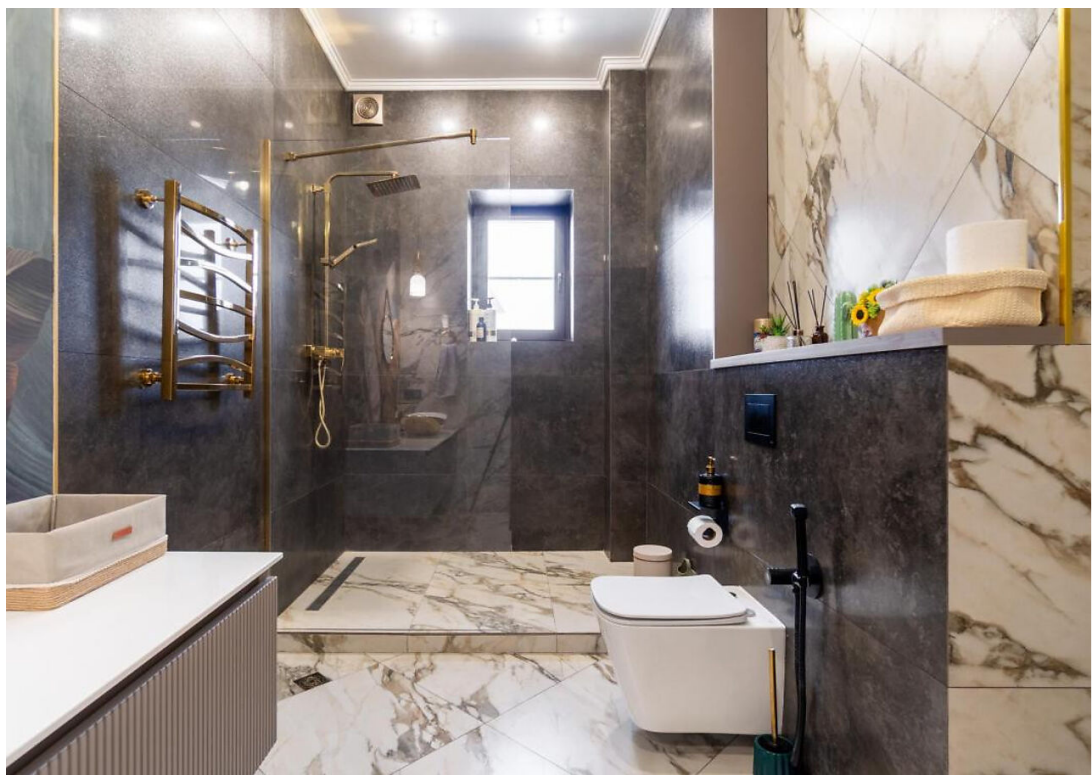
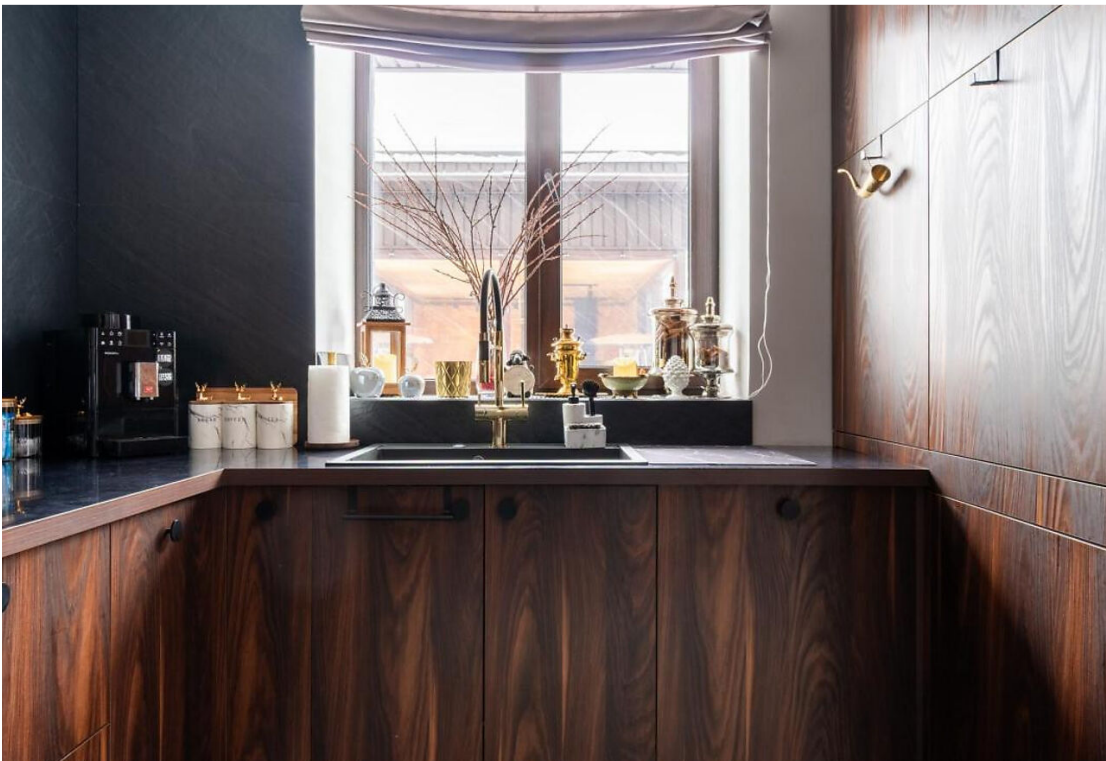
Цокольный этаж: помещение свободного назначения,
котельная, сауна;

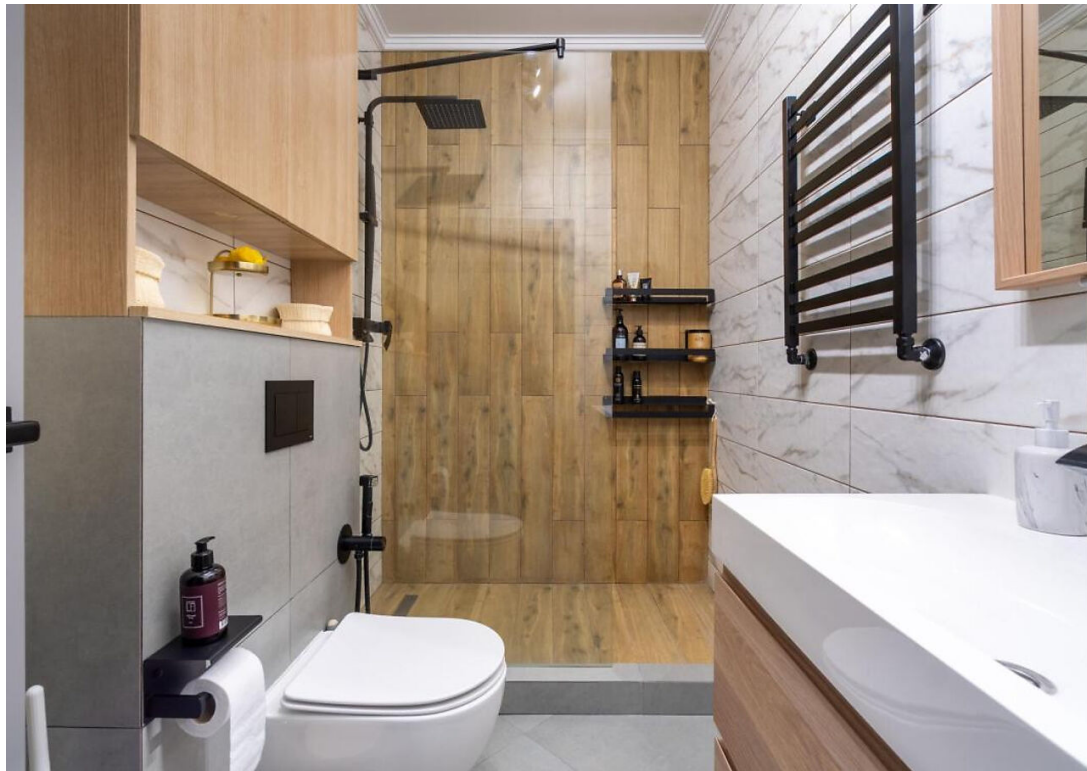
Первый этаж: тамбур, холл, гардеробная, кухня-столовая,
гостиная с выходом на террасу, спальня, постирочная,
санузел;

Второй этаж: холл, мастер-спальня с санузлом и кладовой,
три спальни, санузел, гардероб;

Мансардный этаж: помещение свободного назначения,
кладовая/санузел, чемоданная, кабинет.









СНТ Дубки

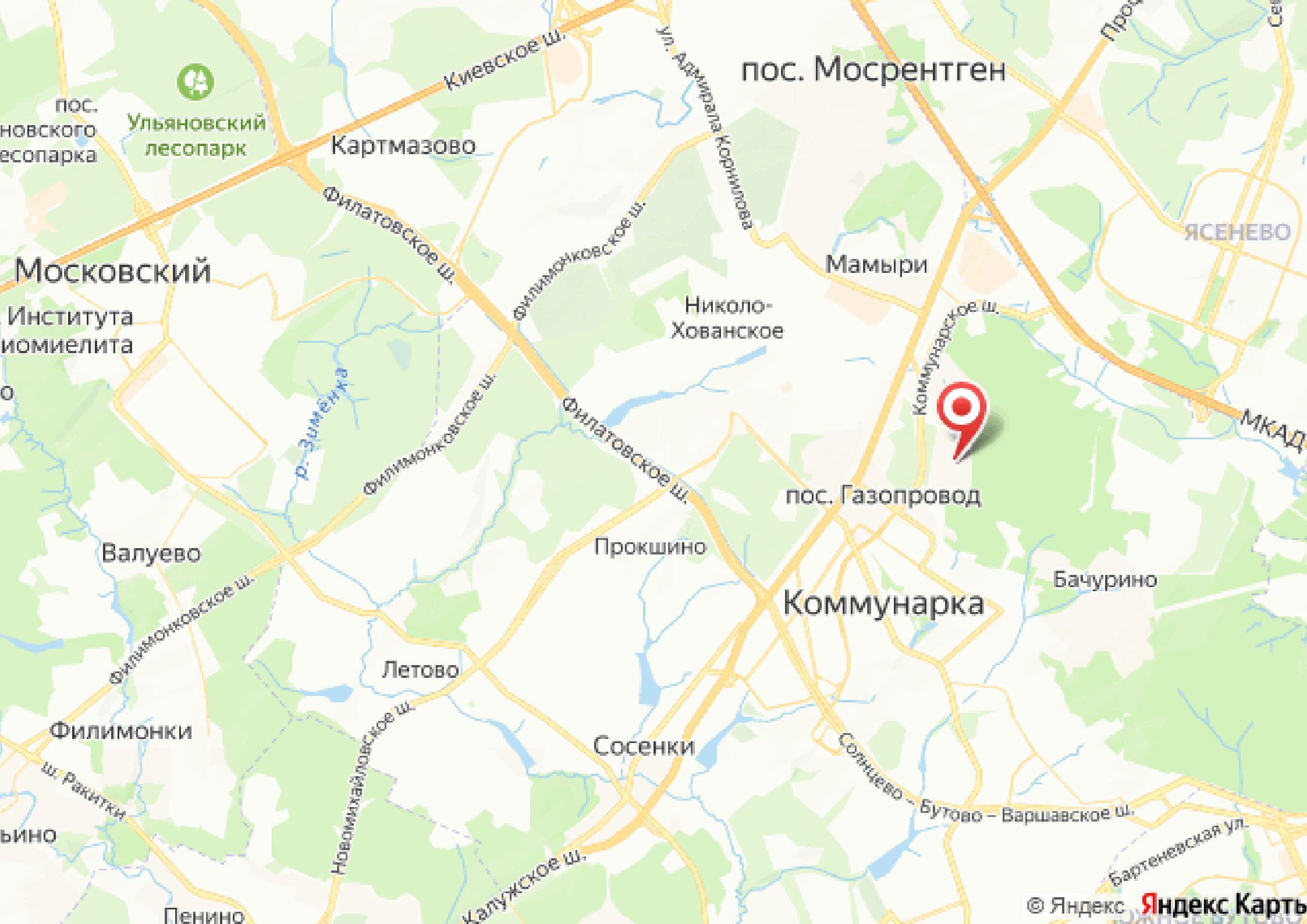
СНТ «Дубки Лапино» расположен всего в 8 км от МКАД по Киевскому шоссе — это гарантирует удобный подъезд и быструю дорогу до столицы: на автомобиле путь займёт не более 25 минут без пробок.

Посёлок граничит с Бутовским обширным лесопарком: у вас будет прямой доступ к живописным лесным тропам прямо от дома. Прогулки на свежем воздухе, сбор грибов и ягод, пикники среди деревьев — всё это доступно жителям ежедневно, без долгих поездок за город.

В пешей доступности — полноценная городская инфраструктура посёлков Газопровод и Коммунарка. Здесь вы найдёте: продуктовые магазины и супермаркеты; аптеки и медицинские пункты; кафе и небольшие рестораны; остановки общественного транспорта; бытовые сервисы и мастерские.

Всего в 10 минутах на автомобиле расположены крупные торговые комплексы — «Мега» и «ФУД Сити». Это значит, что масштабный шопинг, закупка продуктов оптом и поиск специализированных товаров больше не потребуют долгих путешествий по городу.





пос. Мосрентген

Картмазово

Московский

Никола-Хованское

Мамыри

ЯСЕНЕВО



пос. Газопровод

Коммунарка

Прокшино

Бачурино

Валуево

Летово

Филлимонки

Сосенки

Бутово - Варшавское ш.

Пенино

Калужское ш.

Бартеневская ул.



letoestate.ru

Попова Нина

специалист

по работе с недвижимостью

+7 (499) 288-14-79