



80

ДОМ

**в КП
Лосиноостровские
усадыбы**



letoestate.ru
+7 495 120-08-44



Щёлковское шоссе
15 км от МКАД



345 м²



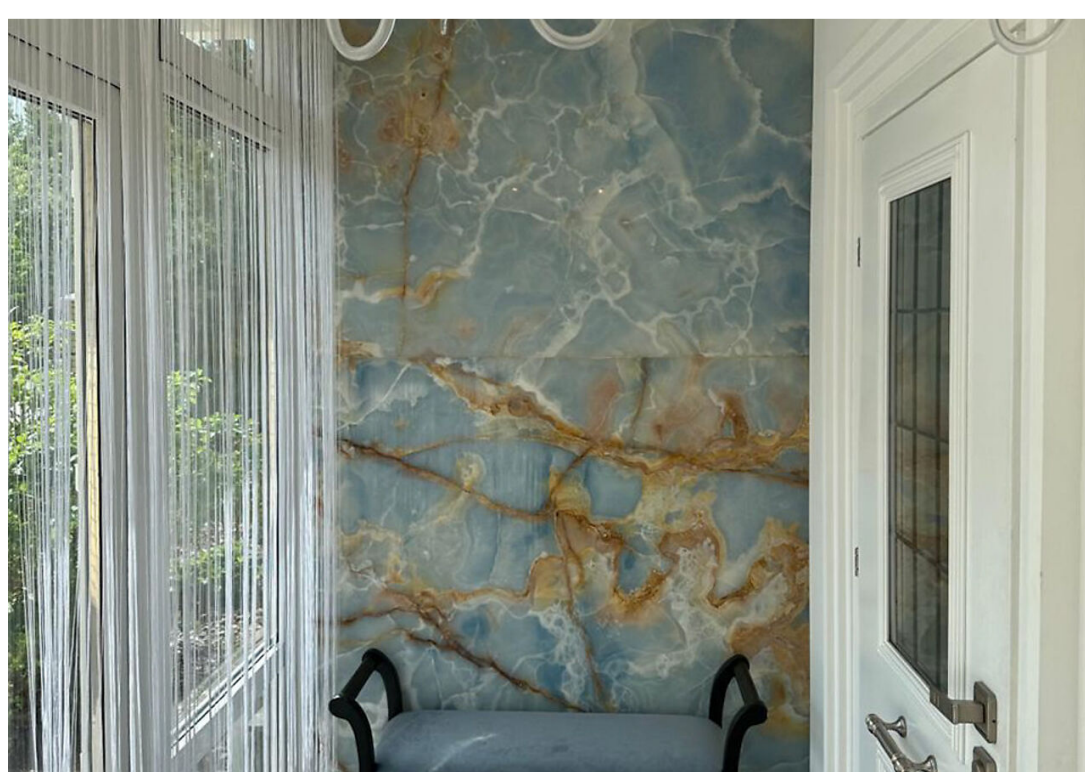
12.9 соток



ПОД КЛЮЧ



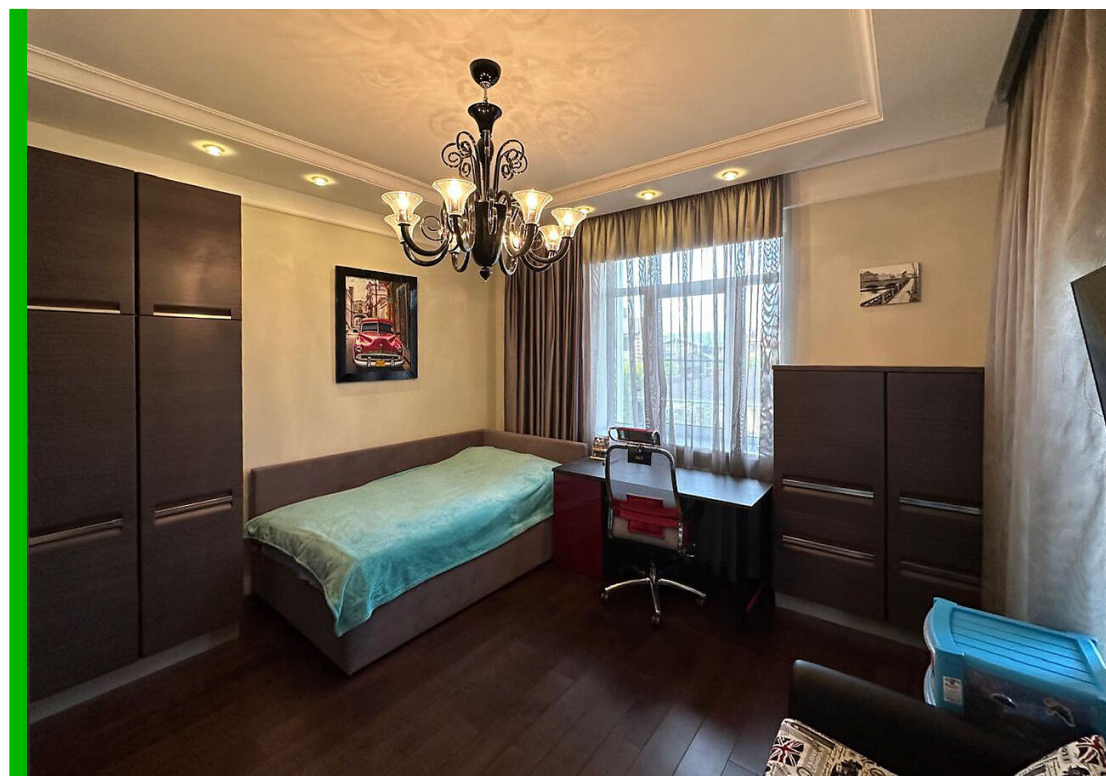
67 000 000



Предлагаем Вашему вниманию дом в коттеджном поселке с центральными коммуникациями – «Лосиноостровские усадьбы», расположенном всего в 15 километрах от МКАД по Щелковскому шоссе и в 20 километрах по Ярославскому шоссе, в непосредственной близости от национального парка «Лосиный Остров». Это идеальное предложение для тех, кто ищет безупречный баланс между тишиной загородной жизни и близостью к столице, цена при этом престижную локацию, чистый воздух заповедного леса и жизнь в поселке с центральными инженерными коммуникациями.

Дом в английском стиле с продуманной архитектурой, современным наполнением и готовой инфраструктурой для отдыха на участке предлагает своим будущим владельцам редкую возможность переехать в пространство, где каждая деталь создана для комфорта и вдохновения. Загородный дом построен из керамического кирпича на надежном фундаменте – монолитной плите, кровля выполнена из мягкой черепицы, вокруг дома обустроена отмостка, а дорожки вымощены брусчаткой, что подчеркивает ухоженность территории. Внутренняя отделка и наполнение интерьера выполнены в современном стиле с использованием спокойных цветовых гамм, создающих атмосферу умиротворения. В зоне гостиной проектом предусмотрен эффектный «второй свет», который в сочетании с широкоформатными оконными проемами наполняет дом воздухом и светом, визуально расширяя пространство. Во всех помещениях с плиточным покрытием смонтирована система «теплого пола», обеспечивающая комфортный микроклимат в любое время года. Центральным украшением гостиной стал двухсторонний дровяной камин, который изящно разделяет функциональные зоны столовой и гостиной, создавая неповторимую атмосферу уюта и становясь сердцем дома. В доме установлена мебель и бытовая техника премиальных брендов, что позволяет начать комфортную жизнь без дополнительных вложений.

Земельный участок площадью 13 соток благоустроен: выполнен ландшафтный дизайн, дорожки вымощены тротуарной плиткой, высажены декоративные кустарники, организован автополив и уличное освещение. На участке вас ждет полноценная инфраструктура для отдыха: гостевой дом с баней и ванной-джакузи, зоной барбекю и обогреваемой верандой, на которой можно с удовольствием проводить время не только летом, но и в трескучие морозы. Здание гостевого дома построено в едином стиле с жилым домом, образуя целостный архитектурный ансамбль, а центральные коммуникации, включая



ливневую канализацию, обеспечивают высочайший уровень комфорта и надежности.





Водопровод
центральный



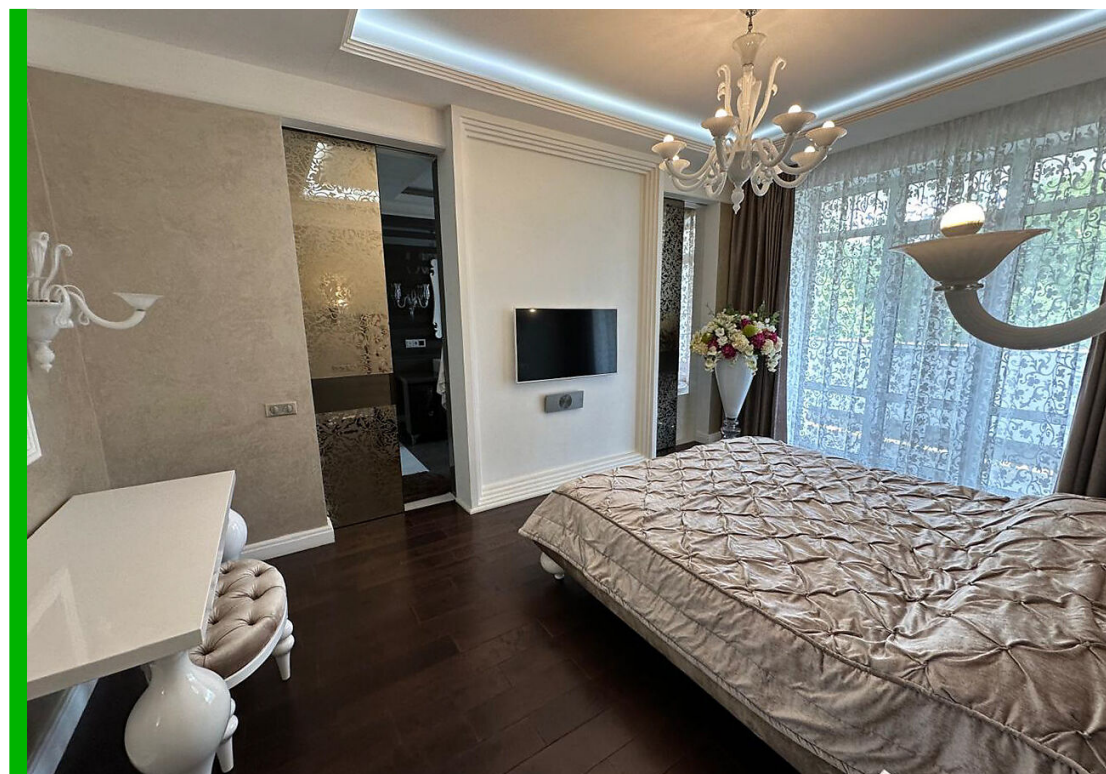
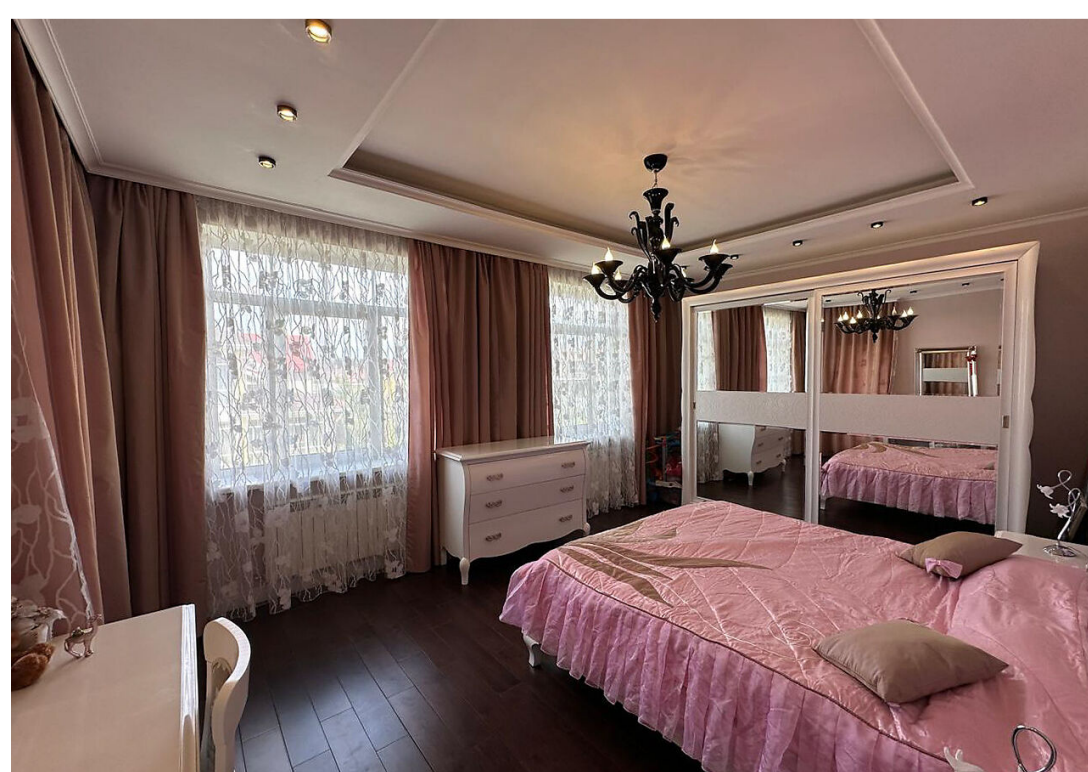
Электричество



Канализация
центральная

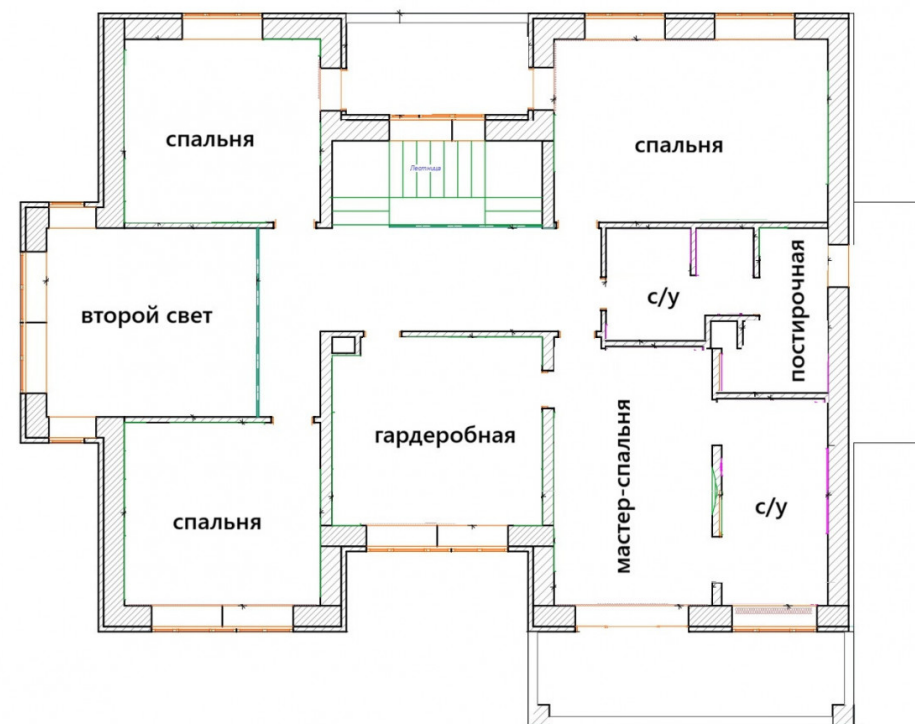


Газ

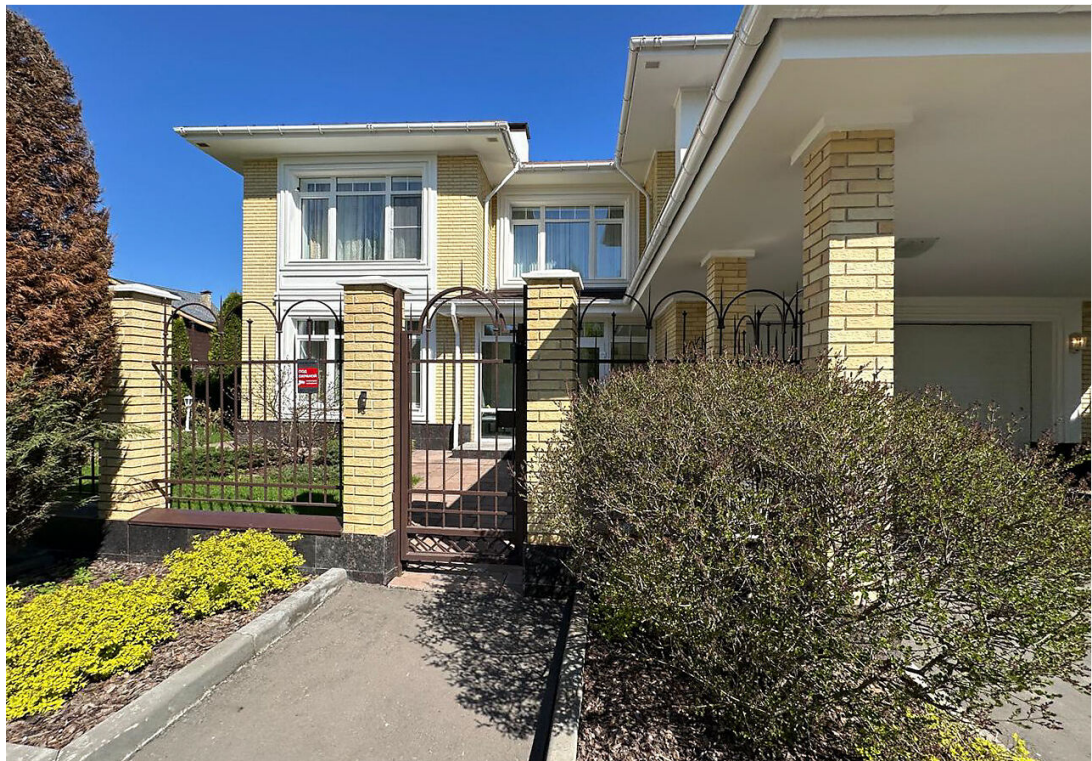


Планировки

Первый этаж – тамбур, холл, гардероб, гостиная, кухня-столовая, блок для персонала (кухня, спальня, гостиная, санузел), гараж, котельная, гостевой санузел;
Второй этаж - спальня, санузел с постирочной, мастер-спальня с индивидуальным санузлом, гардеробная, спальня, второй свет, спальня, балкон.









Лосиноостровские усадьбы

Коттеджный поселок «Лосиноостровские усадьбы» расположен в живописном месте в непосредственной близости от деревни Оболдино и Супонево, в 15 км от МКАД по Щелковскому и 20 км по Ярославскому шоссе. Исключительность этого поселка заключается в его граничащем с национальным парком «Лосиный остров» расположении — крупнейшим лесным массивом в черте Московского региона, что обеспечивает чистейший воздух хвойных лесов, а также возможность прогулок по заповедным территориям с вековыми дубами и соснами. Общая площадь поселка – 36 гектаров. Количество домовладений – 192. Поселок выполнен в едином архитектурном стиле, вдохновленном екатерининской эпохой: двухэтажные коттеджи напоминают старинные усадьбы с фасадами пастельных тонов — белой, бежевой и светло-коричневой гаммы, с колоннами, полукруглыми или панорамными окнами, а также открытыми террасами и остекленными балконами, что создает ощущение аристократической основательности и изысканности.



Королёв

Щёлково

46K-7350

46H-13789

Серково

Оболдино

Супонево

Фряновское ш.

Щёлковское ш.

Новый Городок

Медвежьи Озёра

Долгое Лёдово

р. Яуза

р. Торфянка

р. Пехорка

национальный
парк Лосиный
остров

A-103



letoestate.ru

Юсова Алеся

специалист

по работе с недвижимостью

7 (499) 226-25-71