



Лот 133890745

Дом

в КП Ореховая бухта



letoestate.ru
+7 495 120-08-44



Осташковское шоссе
9 км от МКАД



470 м²



15 соток



под ключ



83 000 000



Вашему вниманию представляется стильный дом в закрытом охраняемом КП Ореховая бухта, окруженный с одной стороны Пироговским водохранилищем, с другой стороны хвойным лесом. Дом площадью 470 м2, расположен на участке 15 соток, в 9 км по Осташковскому шоссе. Кирпичный дом в сочетании с изысканной классической отделкой. Каждая инженерная система продумана до мелочей. Ухоженный участок с продуманным ландшафтным дизайном: многолетние плодовые деревья, туи, декоративные кустарники и цветы гармонично украшают всю площадь участка. А мощёные дорожки и ландшафтное освещение, дает комфортное перемещение. Также имеется зона барбекю, навес на 2 автомобиля и гостевая парковка.





Водопровод
центральный



Электричество



Канализация
центральная



Газ



Планировки

Цокольный этаж: бильярдная, кинотеатр, винная комната, гардеробная и постирочная;

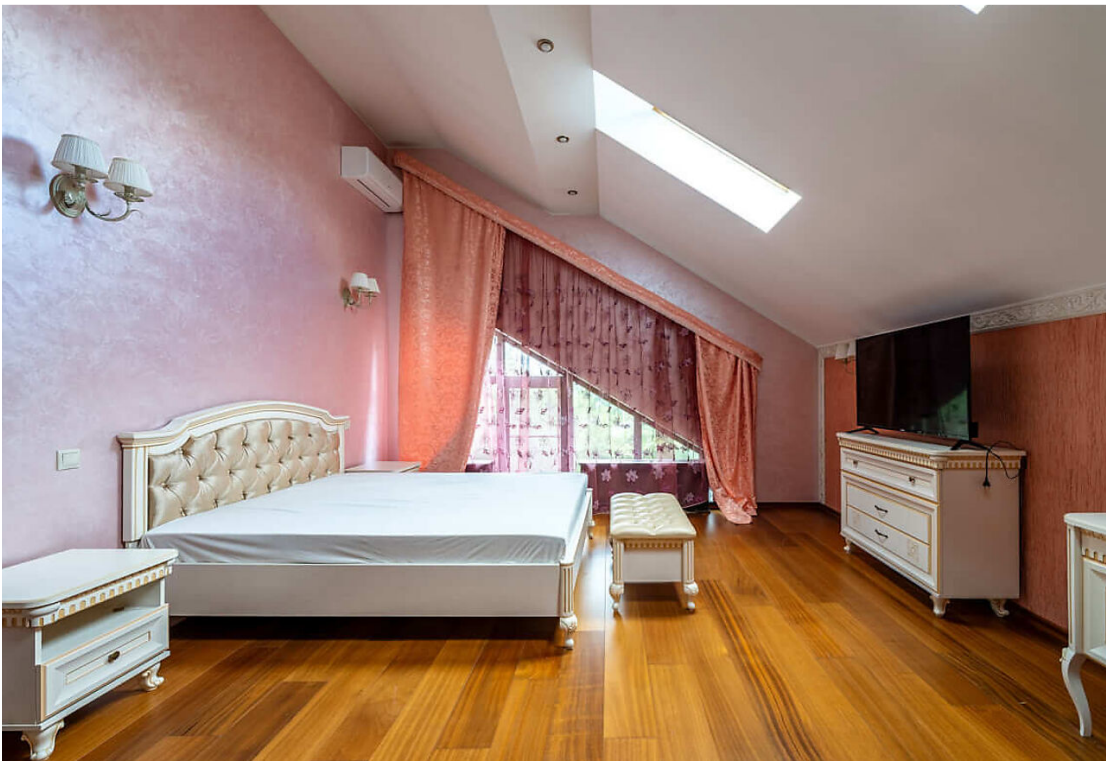
Первый этаж: холл, гостиная с камином, вторым светом и выходом на веранду, кухня-столовая, спа-зона с сауной, бассейном и душевой, два санузла, котельная;

Второй этаж: мастер-спальня с гардеробной, санузлом и выходом на балкон, две спальни, кабинет, санузел.





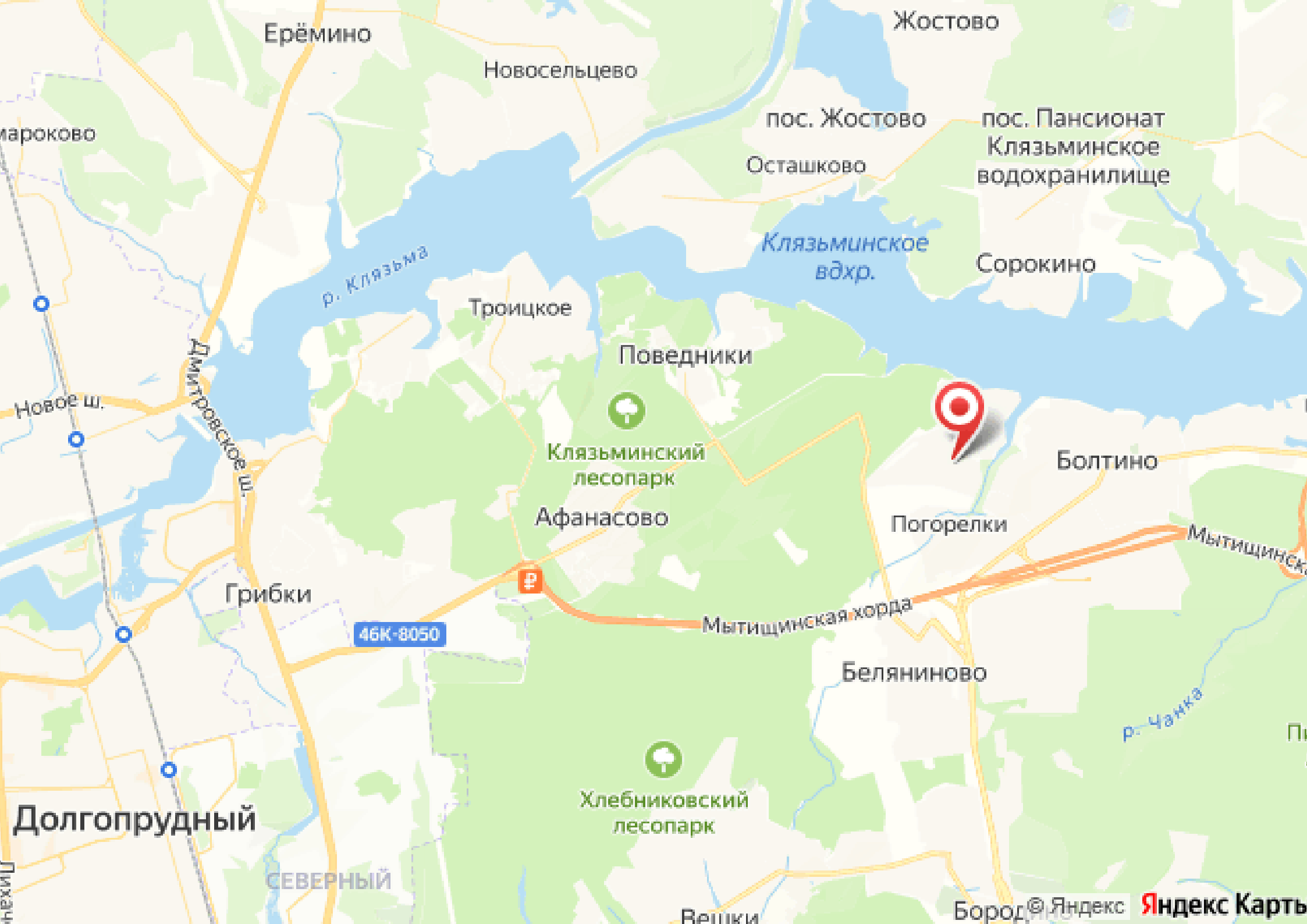




Ореховая бухта

Коттеджный поселок Ореховая бухта - действительно лучший поселок на Осташковском шоссе! Он расположен всего в 9 км от МКАД по Осташковскому шоссе и 12 км по Дмитровскому шоссе на самом берегу Пироговского водохранилища и с двух сторон граничит с лесом. Ореховая бухта - камерный поселок премиум-класса, рассчитанный всего на 58 домовладений. В поселке действуют центральные коммуникации, организован пропускной режим, организована круглосуточная охрана и ведется патрулирование территории. Для жителей поселка и их гостей, организованы зоны отдыха, детские и спортивные площадки, теннисный корт, хоккейная коробка, а любителям более активного отдыха можно порекомендовать яхт-клубы: Адмирал, Командор, Новый берег, Галс, расположенные поблизости, а также спортивный отдых на горнолыжных и водных курортах Дмитровского шоссе.





Ерёмино

Жостово

Новосельцево

Мароково

пос. Жостово

пос. Пансионат
Клязьминское
водохранилище

Осташково

Клязьминское
вдхр.

Сорокино

р. Клязьма

Троицкое

Поведники

Новое ш.

Дмитровское ш.

Клязьминский
лесопарк



Болтино

Афанасово

Погорелки

Грибки

46К-8050

Мытищинская хорда

Мытищинск

Беляниново

р. Чанка

Долгопрудный

Хлебниковский
лесопарк

СЕВЕРНЫЙ

Бород © Яндекс Яндекс Карты

Вешки



letoestate.ru

СПЕЦИАЛИСТ
по работе с недвижимостью