



Лот 133687227

Дом

в КП Аврора



letoestate.ru

+7 495 120-08-44



Дмитровское шоссе
12 км от МКАД



1106 м²



31 соток



без отделки



295 000 000



Вашему вниманию представляется трехэтажный уникальный дом/усадьба "под финишную отделку" на земельном участке 31 сотка в коттеджном поселке Аврора, расположенный в 12 км от МКАД по Дмитровскому шоссе.

Этот дом построен для тех, кто понимает разницу между «деревянным» и «деревянным по-настоящему». Объект является по сути коллекционной недвижимостью благодаря его штучному характеру. На создание данного дома «с нуля» уходит минимум пять лет непрерывного строительства.

Дом построен по индивидуальному проекту из Алтайского Кедрового лафета. Это проект эксклюзивного деревянного дома в современном стиле из лафета кедра крупного диаметра – образец модной лаконичной архитектуры, в основе которой традиционная ручная рубка.

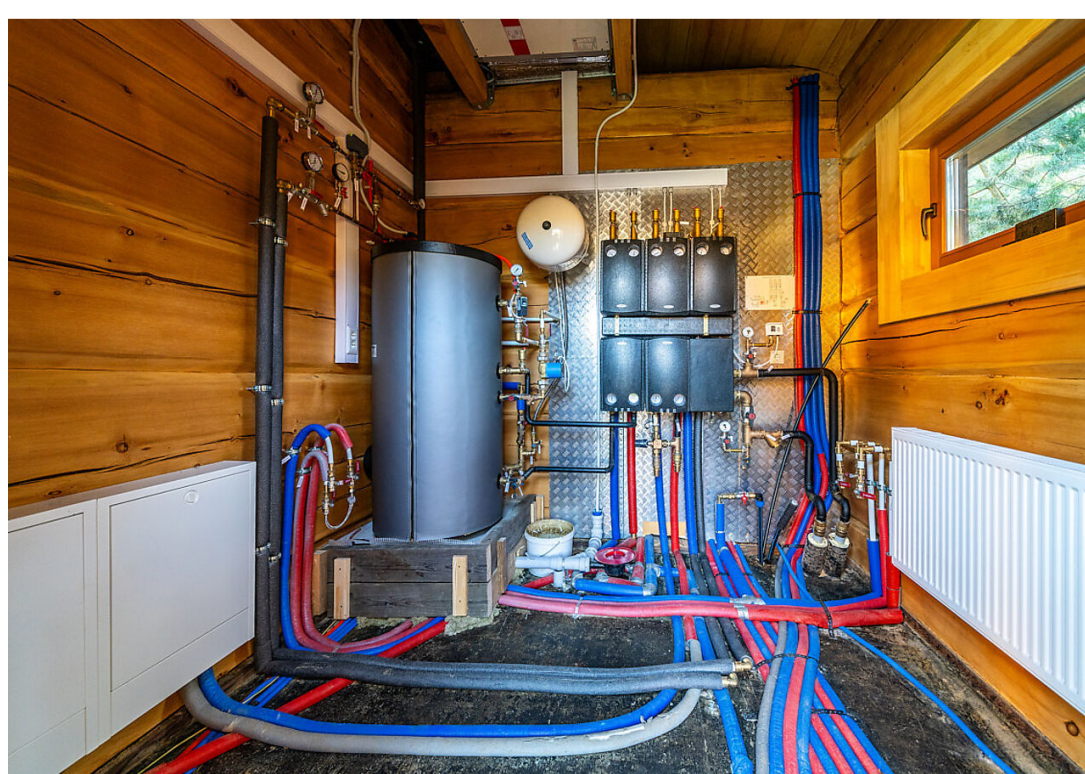
Рубленный дом – архитектурно-стилевой коктейль, в котором удачно смешаны ноты классической деревянной усадьбы, вкус модерна и современного лофта с его панорамными окнами, высокими потолками, вторым (и даже третьим светом) и смелой игрой пространством.

Обратите внимание на продуманную планировку деревянного коттеджа – в этом проекте дома из лафета кедра «работает каждый метр». Здесь нет соединяющих коридоров, пространство плавно и логично перетекает одно в другое с учетом максимального удобства и комфорта для современной загородной жизни высокого уровня.

Алтайский кедр крупного диаметра (основной материал домов) – это премиальный, элитный строительный материал, который сочетает в себе выдающиеся эксплуатационные и целебные свойства (укрепляет иммунитет и благотворно влияет на дыхательную и нервную системы). Просторный дом в 550,7 м2 со вторым/третьим светом, где «работает каждый метр пространства», и центром притяжения является гостиная с камином и панорамным остеклением с видом на лес.

На этапе сборки сруба в бревнах были профрезерованы продольные каналы (пазы) для скрытой (закладной) проводки.

Фундамент: свайно-ленточный + монолитная плита + сваи (глубина 4 м). Крыша: французская керамическая черепица Terreal. Электроснабжение: подключено 40 кВт + генератор 90кВт. Отопление: газовое (BAXI - 2 газовых котла и котельная размещена в гостевом доме). Вентиляция: кондиционеры Daikin. Медный громоотвод, алюминиевая водосточная система. Центральная и резервная скважина. Проектирование и процесс



строительства обеспечивали проверенные подрядчики и инженеры, чья работа базируется на использовании премиальных материалов высшего качества и доказавших свою эффективность «апробированных» технологий. Подрядчики: ГК «Городлес (дома)», Термопроф (инженерия), "Dr. Schiefer" (кровля) и др. Премиум материалы и комплектующие: Лафет из «Алтайского кедра», Окна «WOODER», Французская черепица (Terreal), BAXI котельное оборудование, алюминиевый водосток на всех строениях и др.

На прилесном, правильная форма и в глубине поселка, земельном участке 31 сотка с дренажной системой расположены: Трехэтажный основной дом из кедрового лафета (3 этаж мансардный) – 550,7 м2; Гостевой дом с теплым гаражом на 2 авто из сосны с котельной, серверной, автоматическими воротами – 213 м2; Двухэтажная баня с купелью и бассейном из кедрового лафета с вентиляционной машиной – 193 м2; Винный погреб из сосны Кело – 150 м2.

Идеально подходит для тех, кто хочет создать уникальную атмосферу уюта, тепла, здоровья и гармонии за городом. Кедр излучает особенные фитонциды, которые оказывают благотворное воздействие на дыхательную систему, кожу человека, уничтожает вредные бактерии и вирусы (это доказанный факт). Проживание в кедровом доме прибавляет годы жизни.

Строительные работы полностью завершены, инженерные системы подведены. Коммуникации заведены и подключены (центральный газ, вода, канализация, электричество). Требуется внутренняя отделка (отличный вариант, чтобы реализовать интерьер и пространство под себя – сантехника, освещение, мебель). В наличии есть все необходимые проекты для строительства, ремонта и отделки. Все строения оформлены, стоят на кадастре.





Водопровод
центральный



Канализация
центральная



Электричество



Газ



Планировки

Основной дом:

Первый этаж: крыльцо, прихожая, гардеробная, гостевая+санузел, кабинет + санузел, гостиная с двойным/тройным светом и потолками 9 метров, кухню-столовую (40,2 кв.м.), террасса, котельная, кладовая, постирочная;

Второй этаж: галерея, спальня +санузел, спальня+ санузел, спальня + санузел, подсобное, мастер-спальня со своим санузлом и гардеробной;

Третий этаж: холл, первая комната, вторая комната, третья комната.

Баня:

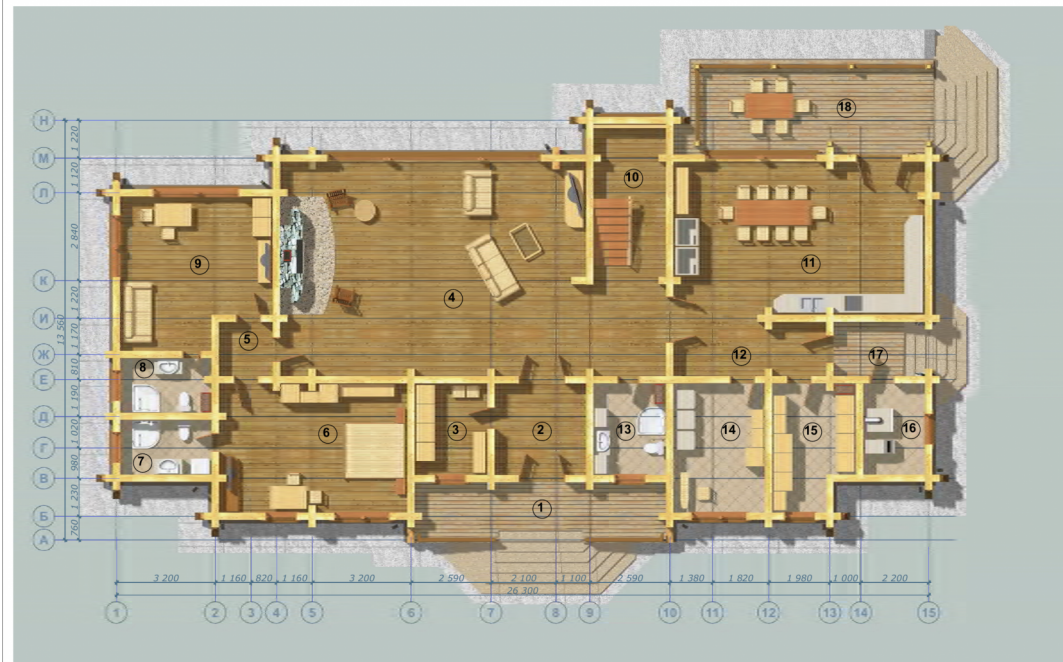
Первый этаж: крыльцо, тамбур, санузел, техпомещение, комната отдыха, террасса, раздевалка, моечная с купелью, парная, бассейн;

Второй этаж: комната отдыха.

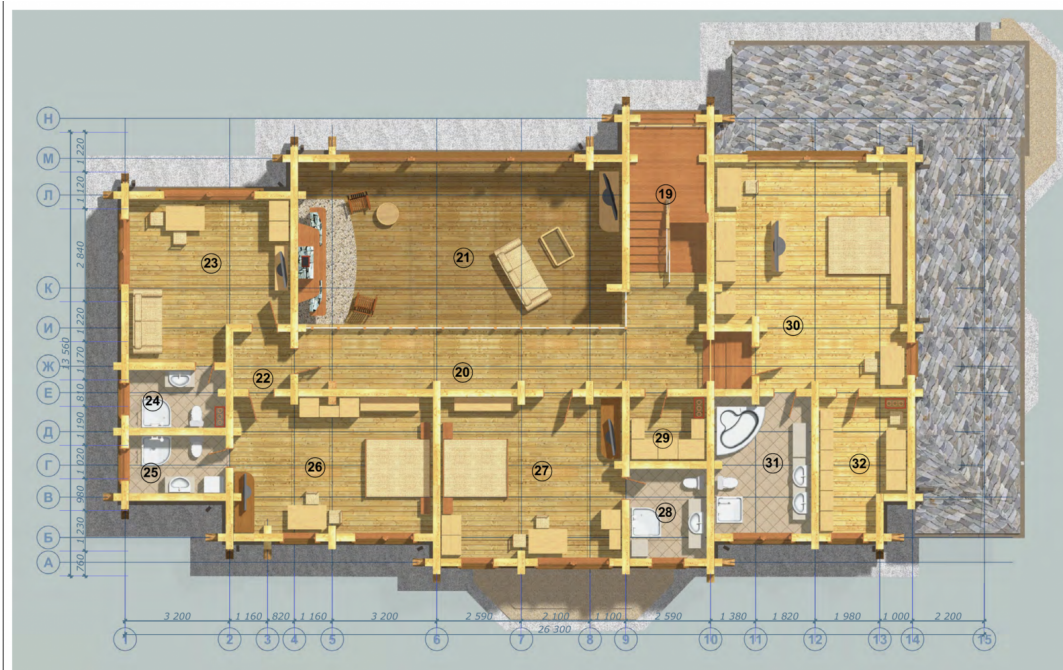
Дом для персонала:

Первый этаж - холл, гостиная, кухня, с/у, техническое помещение;

Второй этаж - три спальни, ванная комната, коридор.

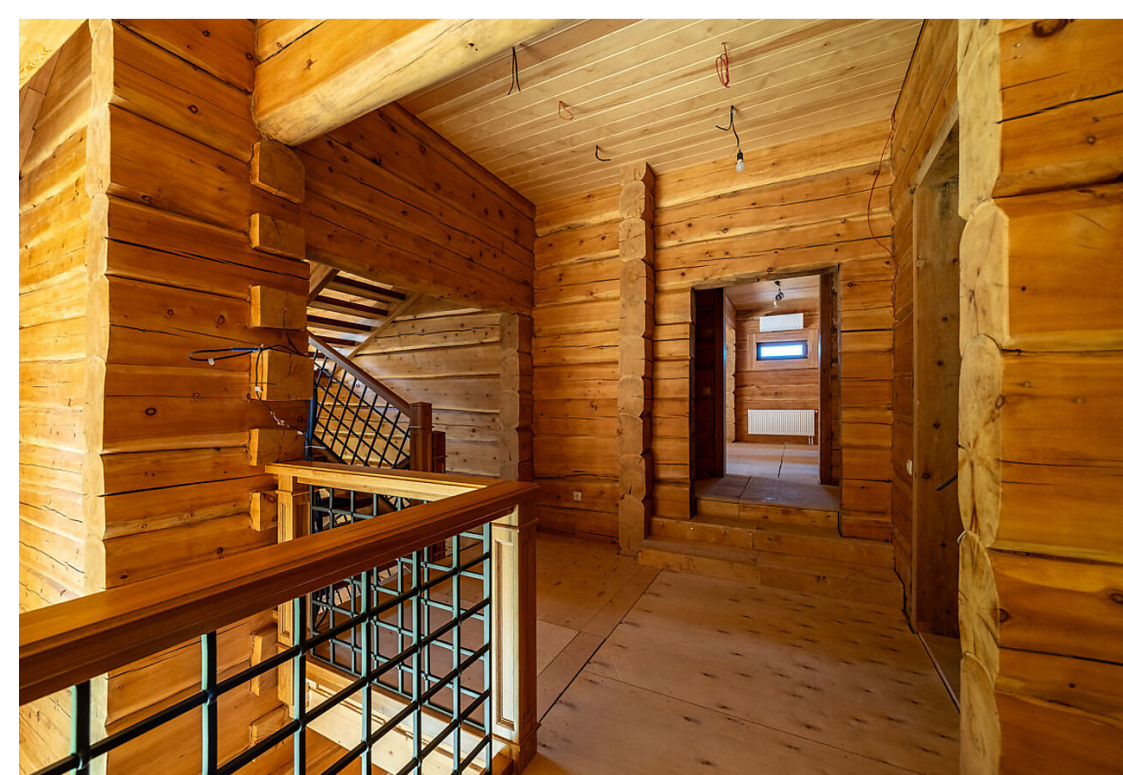


Экспликация помещений 1 этажа



Экспликация помещений 2 этажа







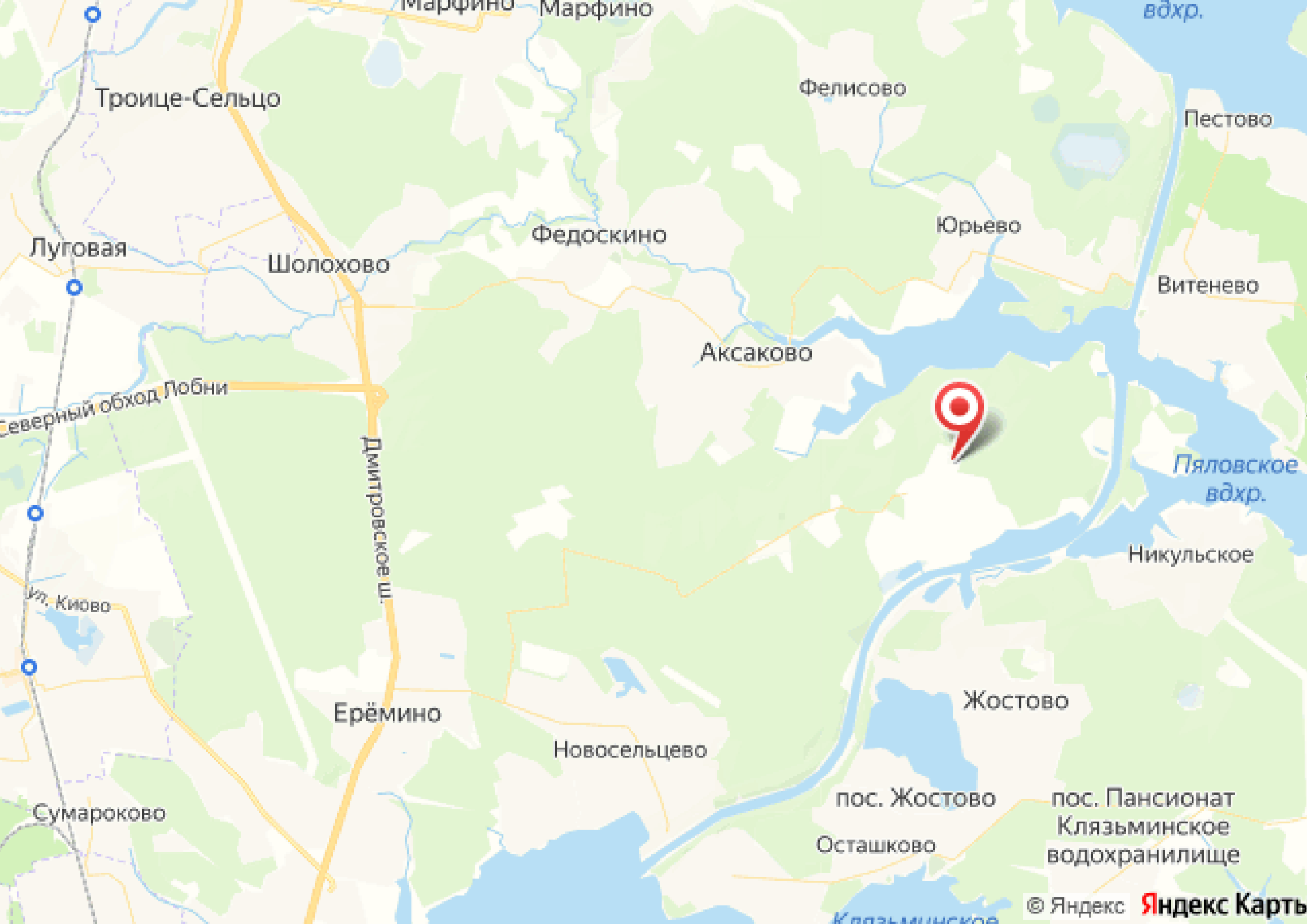
Аврора

Коттеджный поселок Аврора находится на берегу канала имени Москвы и Пяловского водохранилища. 12 километров от МКАД по Дмитровскому шоссе — и каменные джунгли сменяются гармоничными пейзажами северного Подмосковья. КП Аврора с трех сторон окружен хвойным лесом, а из акватории местного яхт-клуба открыт доступ в воды сразу нескольких подмосковных водохранилищ.

По набережной вдоль канала популярны прогулки до зоны отдыха Новосельцево. Живописный маршрут проходит через зеленый бор с беседками для пикников, а в Новосельцево отдыхающих ждут песчаный пляж, мангальные зоны, волейбольные площадки и летний ресторан.

Собственникам недвижимости в коттеджном поселке Аврора доступна вся инфраструктура Мытищинского района Московской области. Решить бытовые вопросы, сделать покупки и развлечься можно в торговом центре “Пять пла”. Заняться своим здоровьем и отдохнуть — в любом из ближайших санаториев. Насладиться крутизной снежных трасс — на известных горнолыжных курортах Подмосковья.







letoestate.ru

Калямова Валерия

специалист

по работе с недвижимостью

+7 (499) 288-04-12