



Лот 133821342

Дом

в КП Рожновка



letoestate.ru

+7 495 120-08-44



Минское шоссе
17 км от МКАД



750 м²



47 соток



без отделки



180 000 000



Вашему вниманию представляется особняк в традиционном французском стиле площадью 500 м² в коттеджном поселке Рожновка, расположенном в 17 км от МКАД по Минскому шоссе.

На участке в 47 соток есть еще один дом в 130 м², который можно использовать как гостевой, для персонала или как СПА-комплекс. Преимущества: французская архитектура с готовыми фасадами, возможность создать интерьер по своему проекту, большой и приватный участок.

Этот дом сочетает в себе приватность, комфорт, качественное строительство и удобное расположение. Продуманные планировки и полная инженерная оснащенность делают его удобным для жизни. Отсутствие визуального контакта с соседями создает ощущение уединения. Со второго этажа открывается вид на лес.

Участок правильной формы позволяет разместить бассейн, сад, спортивные и детские зоны. Огороженная территория и удобный въезд обеспечивают безопасность и комфорт.





Водопровод
центральный



Газ



Канализация
центральная



Планировки

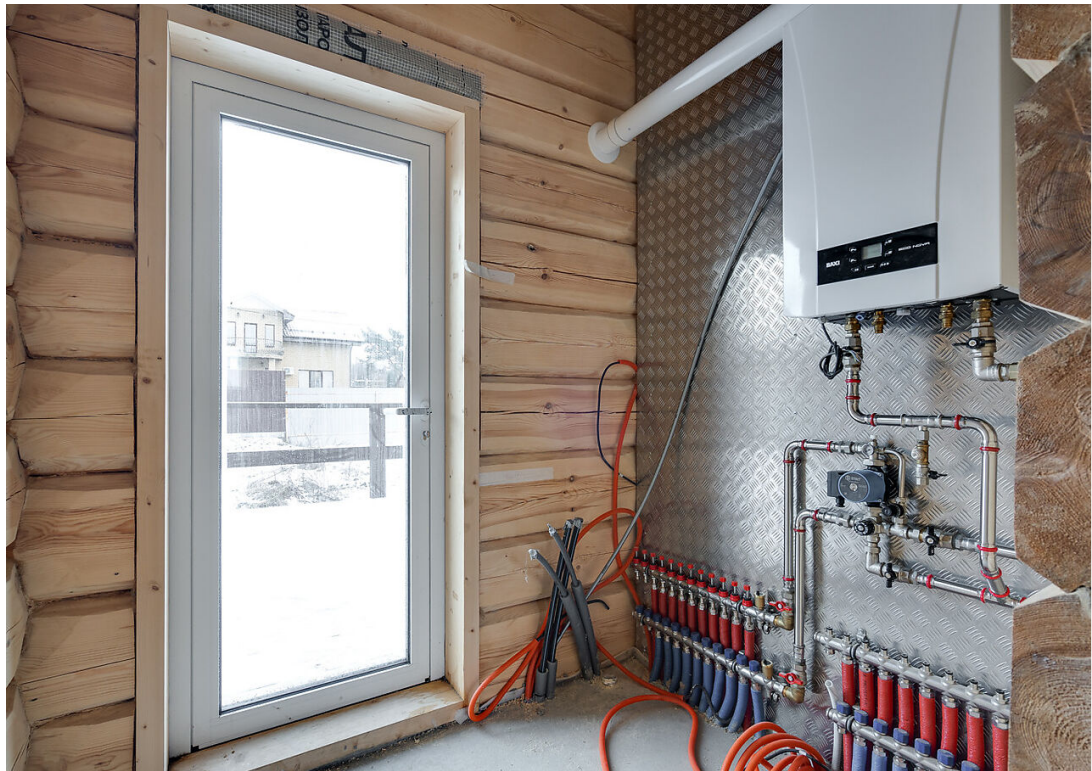
Первый этаж: прихожая с гардеробной, котельная, гостевой санузел, гостиная-столовая-кухня, кабинет-библиотека с гардеробной и санузлом, гостевая спальня с гардеробной и санузлом, терраса;

Второй этаж: холл, игровая/вторая гостиная, три спальни с гардеробными и ванными комнатами, постирочная, два балкона;

Мансардный этаж: помещение свободного назначения.

Дополнительная постройка: можно использовать под гостевой дом, дом для персонала, СПА-зону.









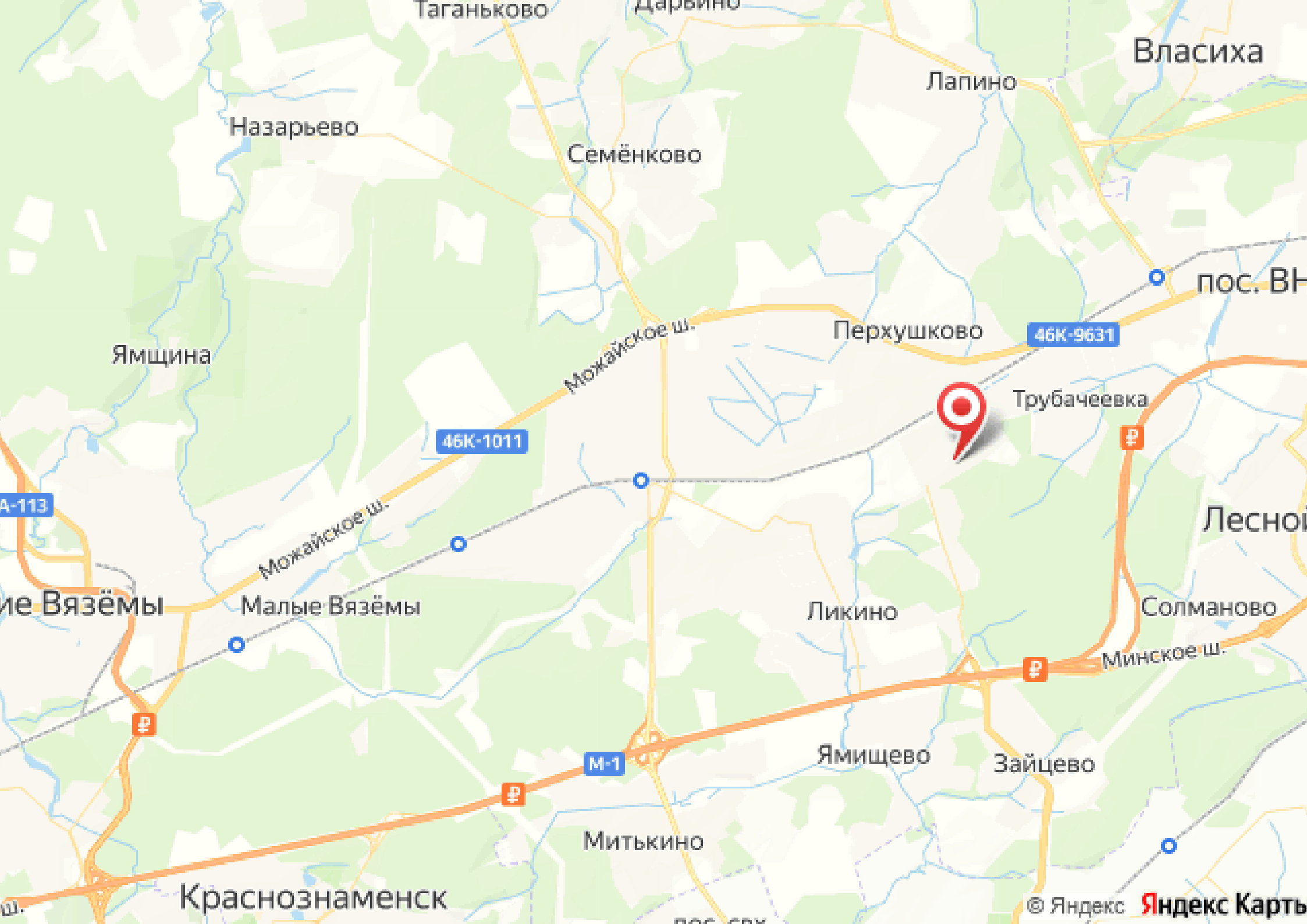
Рожновка

Коттеджный посёлок бизнес-класса «Рожновка» находится в Одинцовском районе Подмосковья, прославившемся не только обилием старинных мест, но и завидной экологией и красивейшими пейзажами. Посёлок располагается в 17 км от МКАД по Минскому шоссе, занимает площадь 17,76 га, категория земель – земли поселений.

«Рожновка» примыкает к лесу, на её территории есть два природных водоёма. Территория разделена на 118 участков площадью от 5,1 до 55,5 соток – покупатели могут выбрать вариант размещения по своему вкусу. Доступны участки рядом с озером, обеспечивающие живописный вид и удобный доступ к воде; участки рядом с лесом, сочетающие комфорт с близостью к природе; а также лесные участки для тех, кто ценит уединение и тишину среди деревьев.

Посёлок организован в формате нескольких обособленных кварталов с продуманной планировкой. Территория полностью огорожена и находится под круглосуточной охраной, что создаёт безопасную среду для жителей и гарантирует сохранность имущества.





Назарьево

Семёново

Лапино

Власиха

Ямщина

Можайское ш.

Перхушково

46К-9631

пос. ВН

46К-1011



Трубачеевка

Можайское ш.

Лесно

Вязёмы

Малые Вязёмы

Ликино

Солманово

Минское ш.

М-1

Ямищево

Зайцево

Митькино

Краснознаменск



letoestate.ru

Шандрыгин Антон

специалист

по работе с недвижимостью

+7 (499) 110-58-31