



Лот 133746035

Дом

в КП Валентиновка



letoestate.ru

+7 495 120-08-44



Ярославское шоссе
15 км от МКАД



271 м²



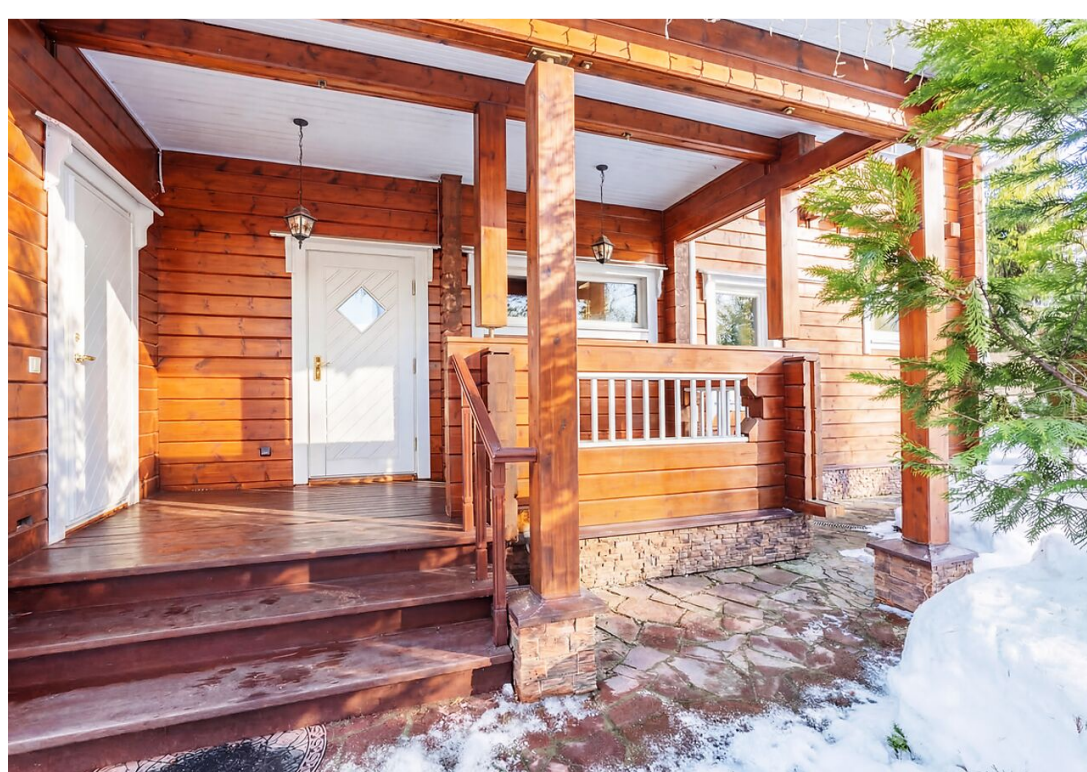
9.88 соток



ПОД КЛЮЧ



49 990 000



Предлагаем к покупке Вами дом в стародачном поселке Валентиновка, утопающем в реликтовом лесу и расположенном по соседству с национальным парком «Лосинный остров» всего в 15 километрах от МКАД по Ярославскому шоссе. Это предложение для тех, кто ищет идеальный баланс между престижной локацией, экологией и бескомпромиссным качеством.

Легендарный финский брус Nonka, из которого возведен дом, свежий косметический ремонт 2023 года и использование в отделке натурального мрамора и дерева создают неповторимую атмосферу настоящего загородного поместья с премиальным уровнем комфорта. Мощность электричества 25 кВт, магистральный газ и собственные скважина с септиком делают этот дом готовым для комфортной жизни в любое время года.

Дом, построенный в 2007 году из финского бруса Nonka, стоит на надежном столбчато-ленточном фундаменте и завершен кровлей из натуральной глиняной черепицы, а по периметру выполнена качественная отмостка. В 2023 году здесь не только полностью обновили косметический ремонт, но и модернизировали инженерные системы: установили новый котел и современные системы очистки и фильтрации воды. Внутренняя отделка поражает качеством проведенных работ – на первом этаже смонтирована система «теплого пола», а в кабинете и спальнях уложен массив дуба, стены частично закрыты гипсокартоном и покрашены. Установлена бытовая техника премиального качества KUPPERSBUSCH. Особого внимания заслуживает зонирование гостиной с помощью камина, который элегантно отделяет коридор и прихожую от основной жилой части.

На участке площадью 10 соток выполнен ландшафтный дизайн: дорожки вымощены тротуарной плиткой, высажены плодовые и хвойные деревья. Для автомобилей предусмотрен навес на две машины, а перед забором имеется дополнительная подъездная площадка еще для двух автомобилей гостей.





Водопровод
скважина



Газ



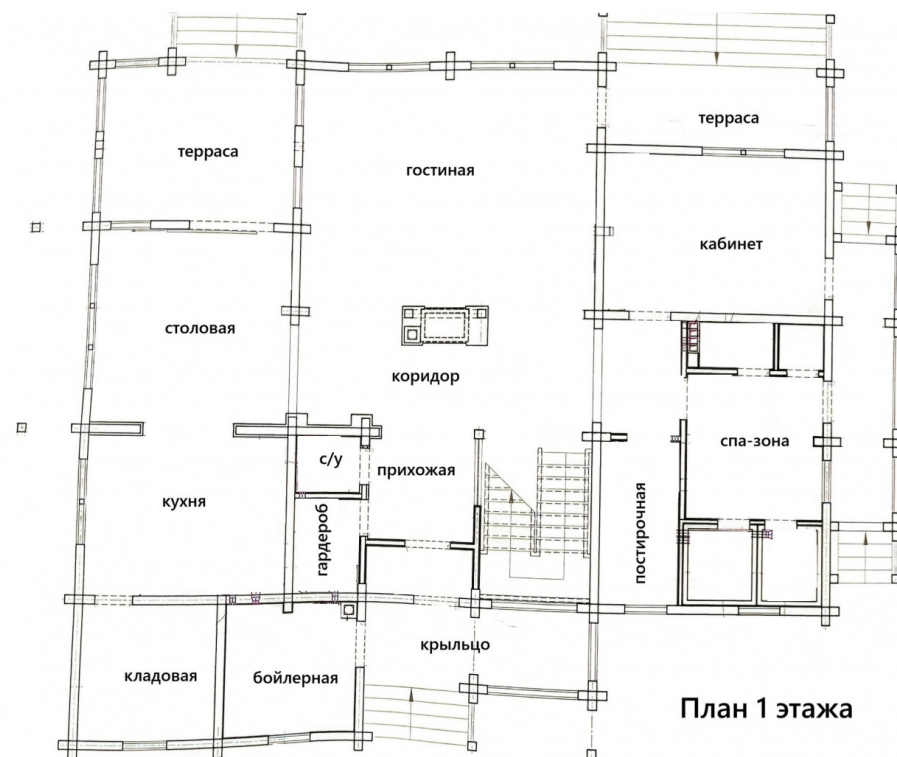
Канализация
Септик



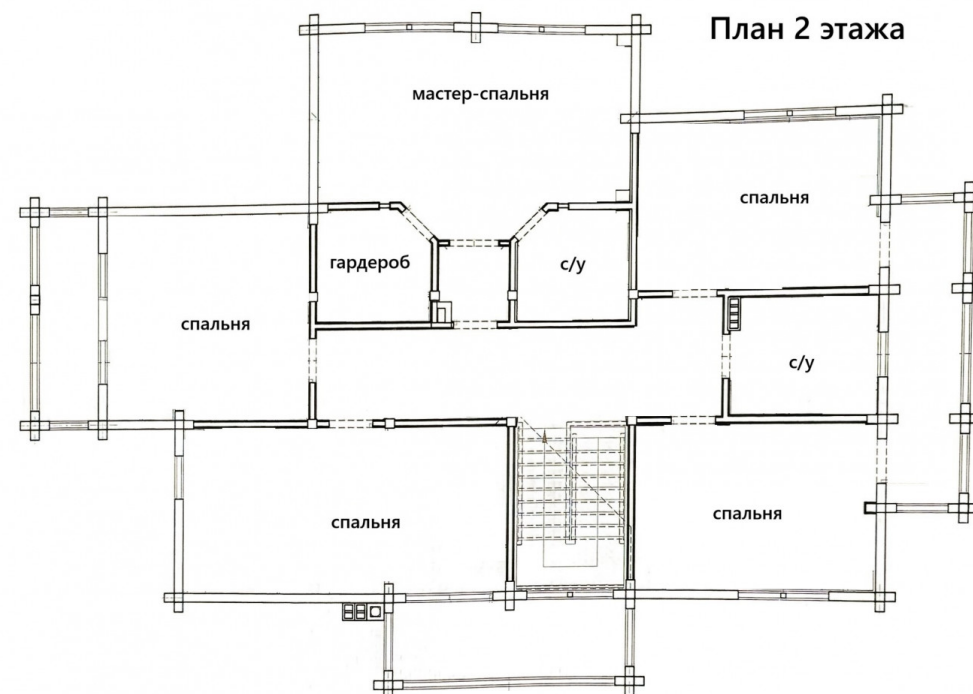
Планировки

Первый этаж – тамбур, прихожая, гардеробная, гостевой санузел, кухня-столовая, кладовая, терраса, гостиная, кабинет, спа-зона, постирочная;

Второй этаж – три спальни, санузел, мастер-спальня с индивидуальным санузлом и гардеробной, комната свободного назначения.



План 1 этажа



План 2 этажа







Валентиновка

Поселок Валентиновка это стародачный поселок, ныне входящий в черту города Королёва Московской области России. Впервые упоминается 25 (12 марта) 1906 года. Рядом расположена одноимённая железнодорожная платформа. Археологическими памятниками государственного значения является группа курганов XIII века в 1 км севернее железнодорожной станции Валентиновка. В 1930-е годы по решению Сталина Валентиновка стала дачным посёлком актеров МХАТа, Большого и Малого театров, Союза кинематографистов и Мосэстрады. У поселка прекрасная инфраструктура города Королева; школы, дет. сады, магазины, торговые центры, кинотеатры, а также Валентиновский бор, где можно совершать прогулки и наслаждаться чистейшим воздухом.





Королёв





letoestate.ru

Юсова Алеся

специалист

по работе с недвижимостью

7 (499) 226-25-71