



Лот 133226786

Дом

**в КП Поселок дачного  
хозяйства  
Архангельское**



letoestate.ru  
+7 495 120-08-44



Новорижское шоссе  
5 км от МКАД



600 м<sup>2</sup>



70 соток



под ключ



**1 500 000**



Вашему вниманию представлен дом в долгосрочную аренду площадью 600 кв.м в охраняемом поселке дачного хозяйства Архангельское (коттеджный поселок "Косыгинские дачи"), расположенном в 5 км от МКАД по Новорижскому шоссе.

Дом находится на первой линии от реки, из окон дома открывается потрясающий вид на Москва-реку и заповедник «Лохин остров».

Дом полностью готов для постоянного проживания, есть вся необходимая встроенная техника и мебель. Отделка выполнена в современном стиле, по индивидуальному проекту, использовались дорогие, качественные материалы. Эксклюзивные дизайнерские решения придают уникальность внутреннему пространству дома. Это изысканный особняк, где роскошь царствует в каждой детали, а максимальный комфорт становится вашим постоянным спутником в этом великолепном доме. Все коммуникации центральные: газоснабжение, электроснабжение, холодное водоснабжение, канализация.

На участке площадью 70 соток расположен дом отдыха: бассейн, сауна, комната отдыха, терраса, спальня, лаундж зона на втором этаже, дом для персонала, гараж на два автомобиля.





Водопровод  
центральный



Газ



Канализация  
центральная



# Планировки

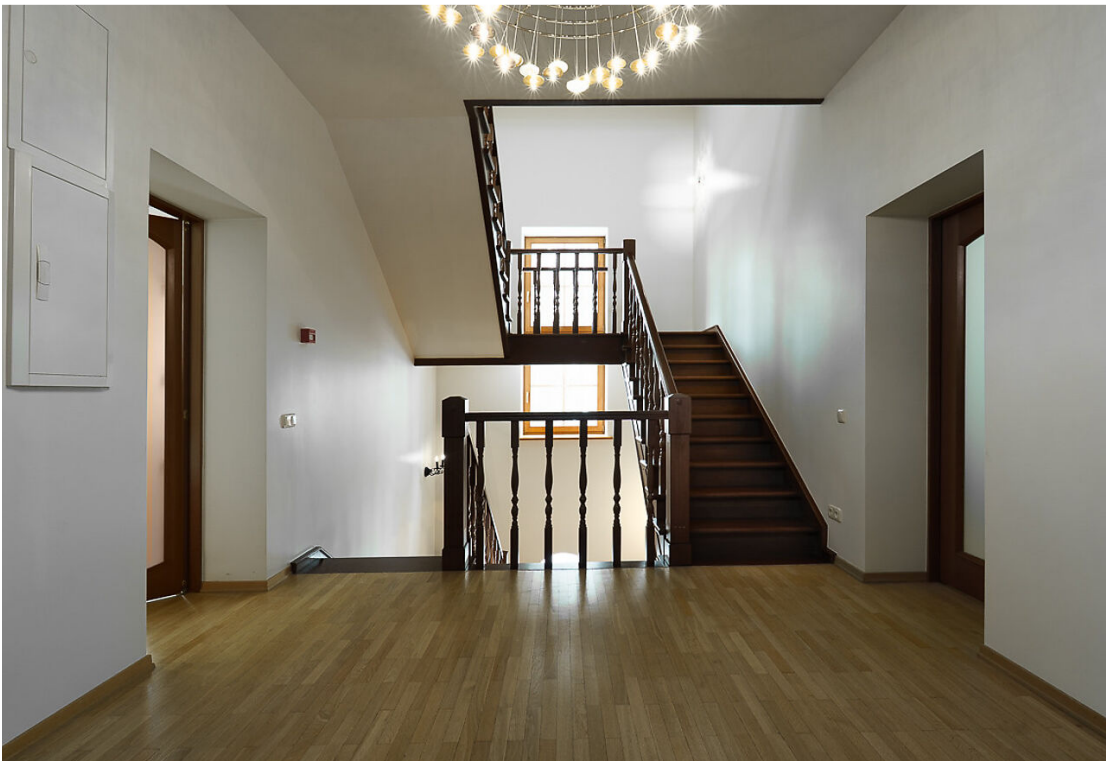
Первый этаж: холл, столовая-гостиная с камином, кухня, кинотеатр, бильярдная;

Второй этаж: холл, мастер-спальня со своей гардеробной и ванной комнатами, три детские спальни, гостевая комната.









# Поселок дачного хозяйства Хозяйства Архангельское

Поселок дачного хозяйства Архангельское (коттеджный поселок "Косыгинские дачи"), расположенный в 5 км от МКАД по Новорижскому шоссе, является камерным охраняемым поселком на 50 домовладений в сосновом лесу на берегу Москвы-реки. На территории организована большая прогулочная зона вдоль реки, собственный пляж и лодочная станция. В поселке асфальтированные дороги, охрана и видеонаблюдение, ландшафтное озеленение и освещение. В поселке центральные коммуникации: магистральный газ, канализация и водопровод, электричество.

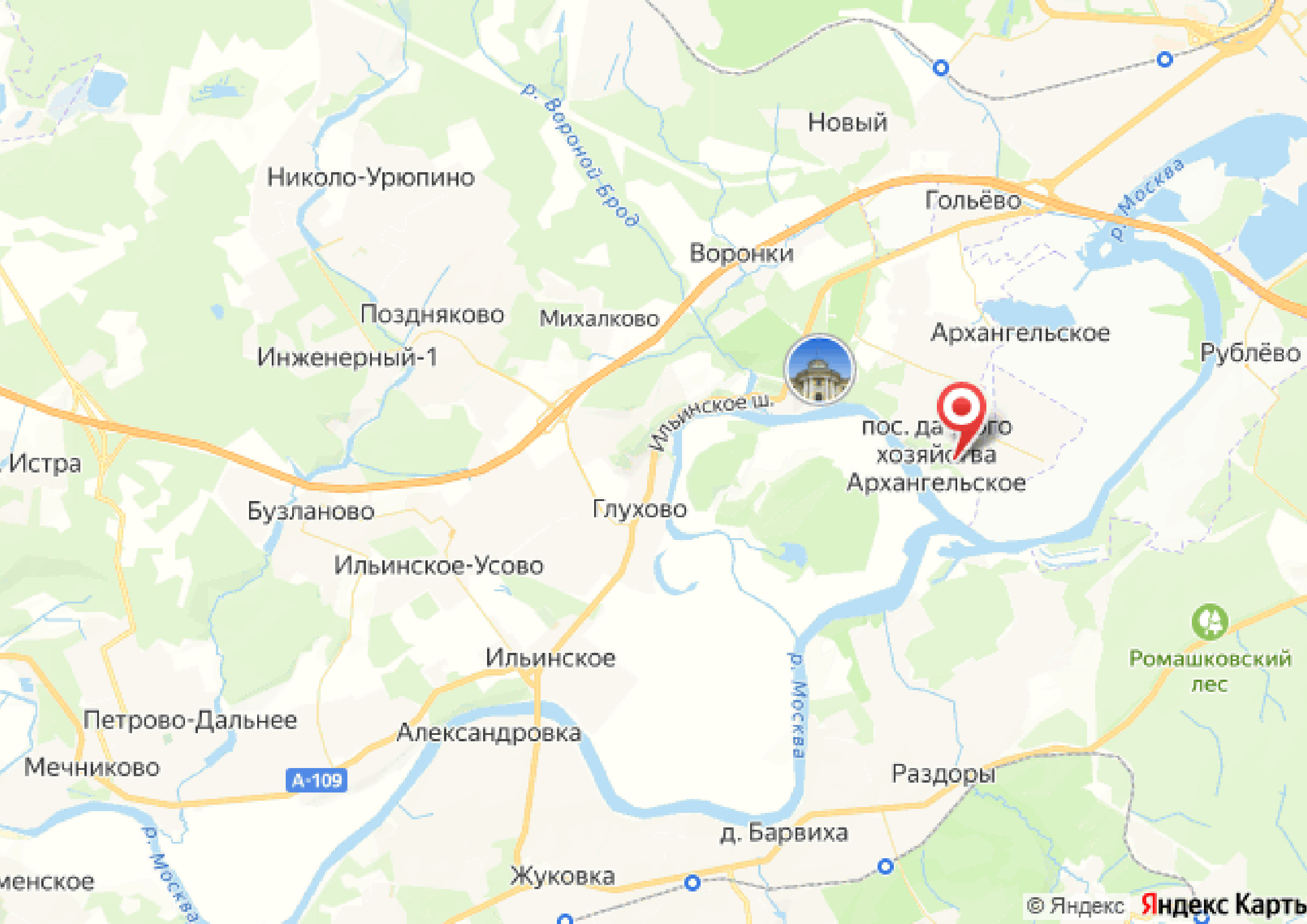
Поселок граничит с Музеем-усадьбой Архангельское.

Идеальное место для отдыха всей семьей.

Вокруг поселка множество объектов социальной инфраструктуры: частные и государственные школы и детские сады, парк-усадьба Архангельское, музей военной техники.

До коттеджного посёлка можно добраться по двум шоссе: Новорижское или Рублевское. Дорога займет непродолжительное время, так как расстояние от МКАД всего 5 километров. Также можно доехать на общественном транспорте от м. Крылатское за 20 минут.







letoestate.ru

Юсова Алеся

специалист

по работе с недвижимостью

7 (499) 226-25-71