



Лот 132853624

Дом
в КП Подмосковные
Просторы



letoestate.ru
+7 495 120-08-44



Новорижское шоссе
25 км от МКАД



650 м²



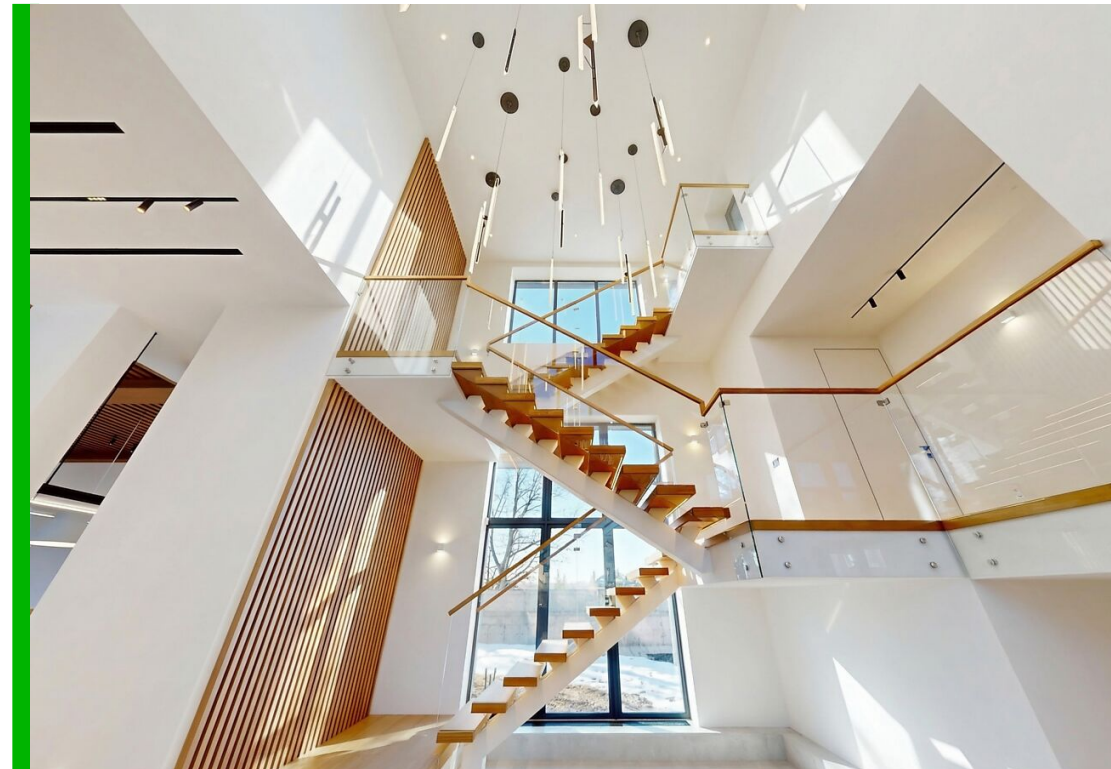
20 соток



под ключ



219 990 000



БОНУС АГЕНТУ! Цена снижена до конца мая! Успеете посмотреть и приобрести! Эксклюзив агентства LETO Esatate. Представляем Вашему вниманию уникальный современный дом "под ключ" с мебелью и техникой со вторым светом и spa-комплексом, расположенный в коттеджном поселке "Подмосковные просторы" в 25 км от МКАД по Новорижскому шоссе.

Рассмотрите покупку этого великолепного дома площадью 650 кв. м, расположенного в живописном уголке Подмосковья рядом с рекой Истра. Данное предложение сочетает в себе современный дизайн, высококачественные материалы и продуманные функциональные решения.

Вас не оставят равнодушными уникальная лестница в холле, огромная гостиная-столовая со вторым светом и камином, итальянской кухней от Poliform, полностью укомплектованной швейцарской премиальной бытовой техникой V-ZUG (варочная поверхность, духовой шкаф с пароваркой, посудомоечная машина, вакууматор, кофемашинa, мощная вытяжка, измельчитель, два холодильника фирмы Fhiaba и морозильник Gaggenau). Из гостиной предусмотрен выход на огромную террасу с панорамным видом. По вкусу новому собственнику придется домашний кинотеатр с профессиональной техникой (Focal, Epson) и гараж на три автомобиля.

Дом меблирован премиальной мебелью (за исключением детской комнаты), вся встроенная мебель производилась на заказ на итальянских фабриках. Множество сценариев освещения. Умный дом, электроприводы штор и жалюзи, дровяной камин с интеллектуальным электроприводом, заслонки и электроприводом стекла топки, стиральная-сушильная машина в постирочной, приточно-вытяжная вентиляция с увлажнением воздуха во всем доме, теплый водяной пол во всем доме, уникальная отделка стен, пола, потолков. Царство натурального дерева и камня! Все спальни и кабинет расположены на втором этаже дома. При этом важно отметить, что блок с детской и мастер спальнями расположены в отдельном крыле дома. Мастер-спальня с большой гардеробной и не менее просторной ванной комнатой будет прекрасным местом для отдыха и уединения, а детская спальня с игровой зоной, собственным санузлом и панорамным видом станет любимым местом ваших детей. В соседнем крыле расположились кабинет, санузел и гостевая спальня с собственной гардеробной.



Третий уровень открывает доступ к эксплуатируемой кровле площадью 111 кв. м. Эта крыша с лаунж-зоной, барбекю и открытым камином станет вашим личным оазисом для отдыха на свежем воздухе.

Особое внимание уделено spa-комплексу, который включает в себя зону отдыха у бассейна, купель, спортзал, сауну и отдельную кухню-бар.

Здесь вы сможете наслаждаться расслабляющими процедурами и проводить время с семьей и друзьями. Также предусмотрена отдельная квартира-студия для персонала с отдельным входом.

Проект ландшафтного благоустройства участка уже в процессе реализации, что позволит вам насладиться красивым окружением и ухоженной территорией. Банный комплекс, расположенный отдельно от дома, может быть завершен "под ключ" по желанию покупателя (в настоящий момент закуплено все оборудование для бассейна, куплено, но пока не установлено остекление spa-комплекса и не выполнена внутренняя отделка spa)

Этот дом — не просто недвижимость, это стиль жизни, который ждет вас. Не упустите возможность стать владельцем этого уникального пространства!





Водопровод
центральный



Электричество



Канализация
центральная



Газ



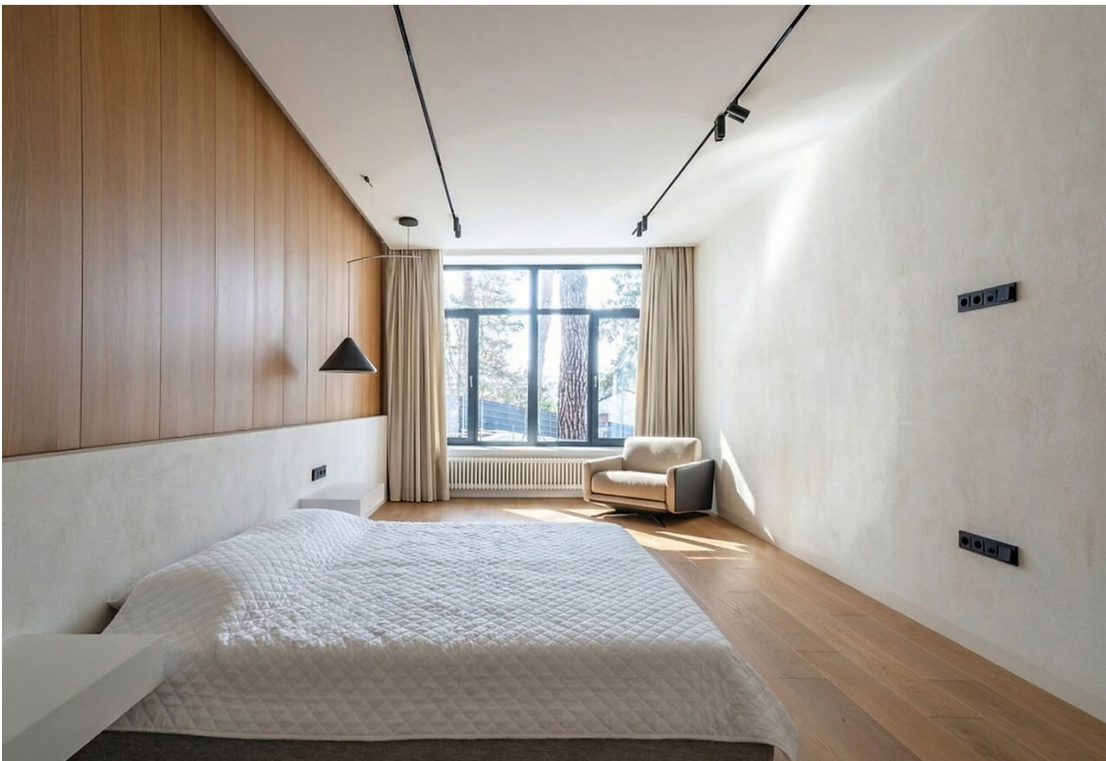
Планировки

Первый этаж: прихожая, холл, гардеробная, кухня - гостиная - столовая с выходом на огромную террасу, кладовая-винотека, кинозал, гостевой санузел, постирочная, котельная, гараж на три автомобиля;
Второй этаж: кабинет (гостевая спальня), спальня с собственной гардеробной, санузел с душевой, детская спальня с игровой зоной и собственным санузлом, мастер-спальня с собственными просторными гардеробной и санузлом;
Эксплуатируемая кровля: крытая лаундж-зона на крыше с камином и баром;
Спа-комплекс: зона летней кухни и терраса, зона отдыха у бассейна, бассейн, купель, спорт-зал, сауна, дшевая, санузел, зона кухни-бара, квартира - студия для персонала со своим входом.









Подмосковные Просторы

Коттеджный поселок «Подмосковные просторы» расположен в Истринском районе, одном из самых живописных мест подмосковья, в 30 км от МКАД по Новорижскому шоссе.

Коттеджный поселок занимает 35 гектаров земли, с одной стороны он примыкает к лесу, а с другой стороны к реке Истра.

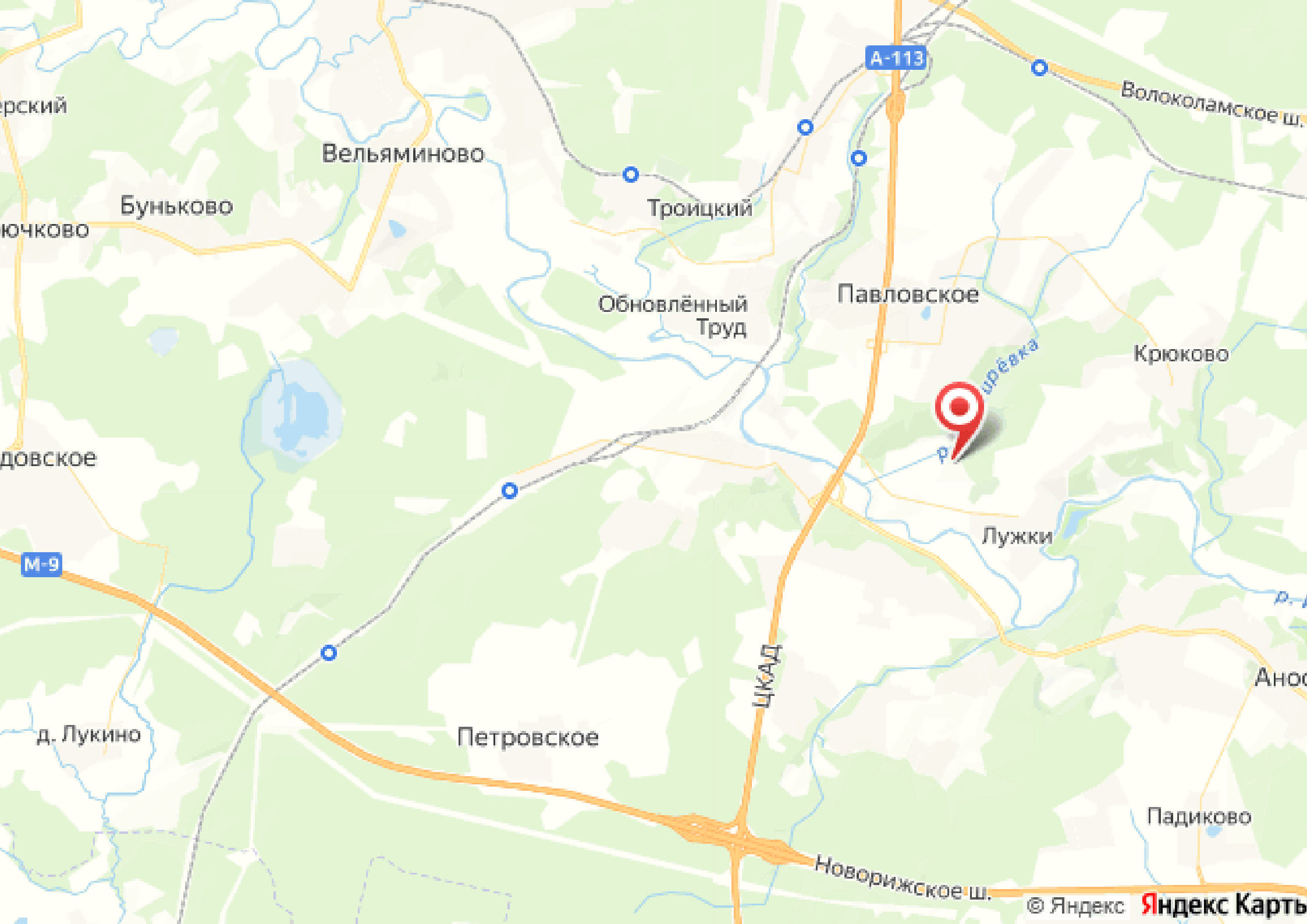
Данный район известен обилием лесов. В сосновом бору неподалеку расположилась бальнеологическая здравница, что говорит об исключительной чистоте воздуха. Благодаря изумительной природе и близости городской инфраструктуры, район считается престижным.

На территории предусмотрены детские площадки и спортивные комплексы, мини-супермаркет, а также запроектировано благоустройство рекреационной зоны, в том числе набережной реки Истры.

В поселке созданы все условия для вашей безопасности: пункт охраны, ведется круглосуточное видеонаблюдение и патрулирование территории. Въезд осуществляется через КПП.

Добраться до «Подмосковных простор» вы можете быстро и удобно по скоростному Новорижскому шоссе или Волоколамскому шоссе.





ерский

Вельяминово

Буньково

Троицкий

A-113

Волоколамское ш.

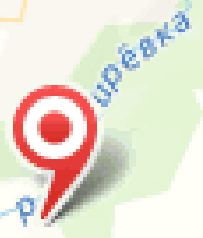
ючково

Обновлённый Труд

Павловское

Крюково

довское



Лужки

M-9

ЦКАД

Анос

д. Лукино

Петровское

Падиково

Новорижское ш.



letoestate.ru

Коваленко Иван

специалист

по работе с недвижимостью

+7 (499) 110-46-13