



Лот 132869862

Дом

в КП Чистые ключи



letoestate.ru

+7 495 120-08-44



Киевское шоссе
20 км от МКАД



370 м²



15 соток



ПОД КЛЮЧ



87 000 000



Вашему вниманию представляется дом в коттеджном поселке Чистые ключи, расположенном в 20 км от МКАД по Киевскому шоссе.

В доме имеется вся необходимая мебель и техника для комфортного проживания. Дом отделан премиальными натуральными материалами. В отделке использованы: итальянская плитка в зонах с высокой проходимостью, дубовый паркет в жилых комнатах, ступени лестницы из натурального дуба, штукатурка и итальянские обои на стенах, сантехника Migliore. Высота потолков 3,20 м и большие окна наполняют пространство светом. Качество материалов обеспечивает долговечность и комфорт проживания без лишних затрат в будущем.

Участок продуман для комфортной жизни на природе. Есть навес на 2 авто и дополнительная парковка перед воротами еще на 2 места. Выполнен ландшафтный дизайн: зеленые насаждения, функциональные дорожки, освещение и несколько зон отдыха. Участок поднят и выровнен, сделан дренаж, что гарантирует отсутствие луж. Каждая деталь работает на комфорт и эстетику.





Водопровод
центральный



Газ

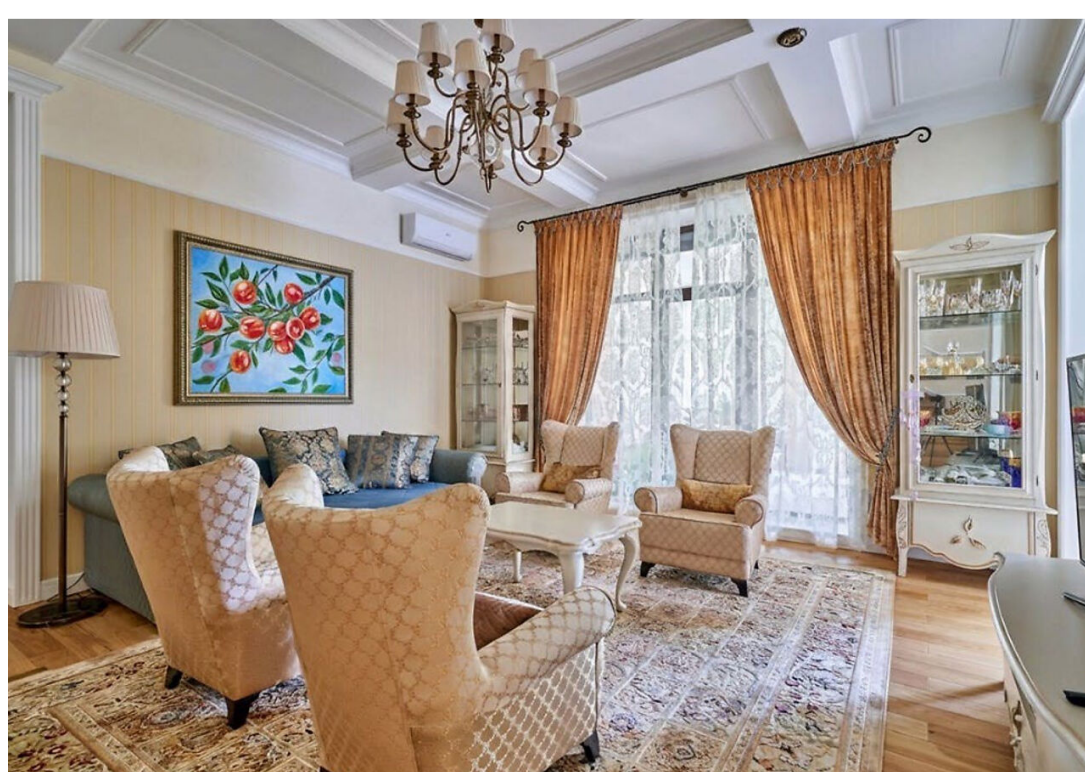


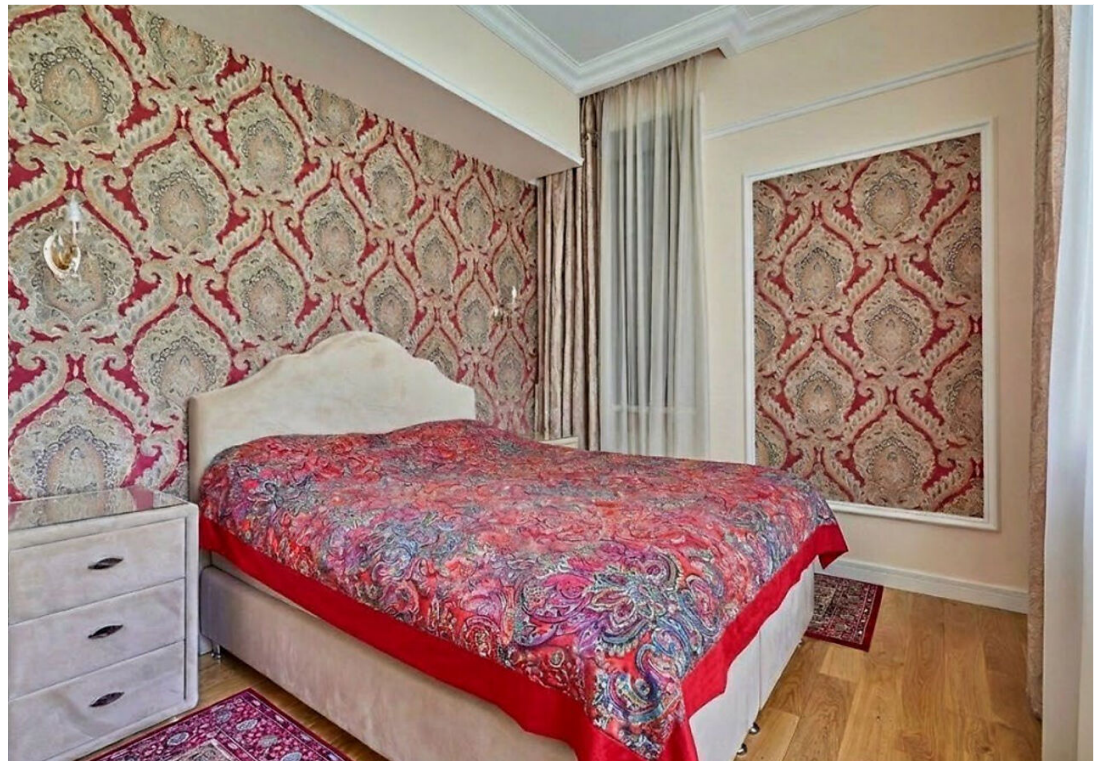
Канализация
центральная



Планировки

Первый этаж: прихожая, гардероб, санузел, гостиная, кухня, две спальни, котельная, терраса.
Второй этаж: холл, мастерская, мастер-спальня с гардеробом и санузлом, две спальни, санузел, зимний сад.

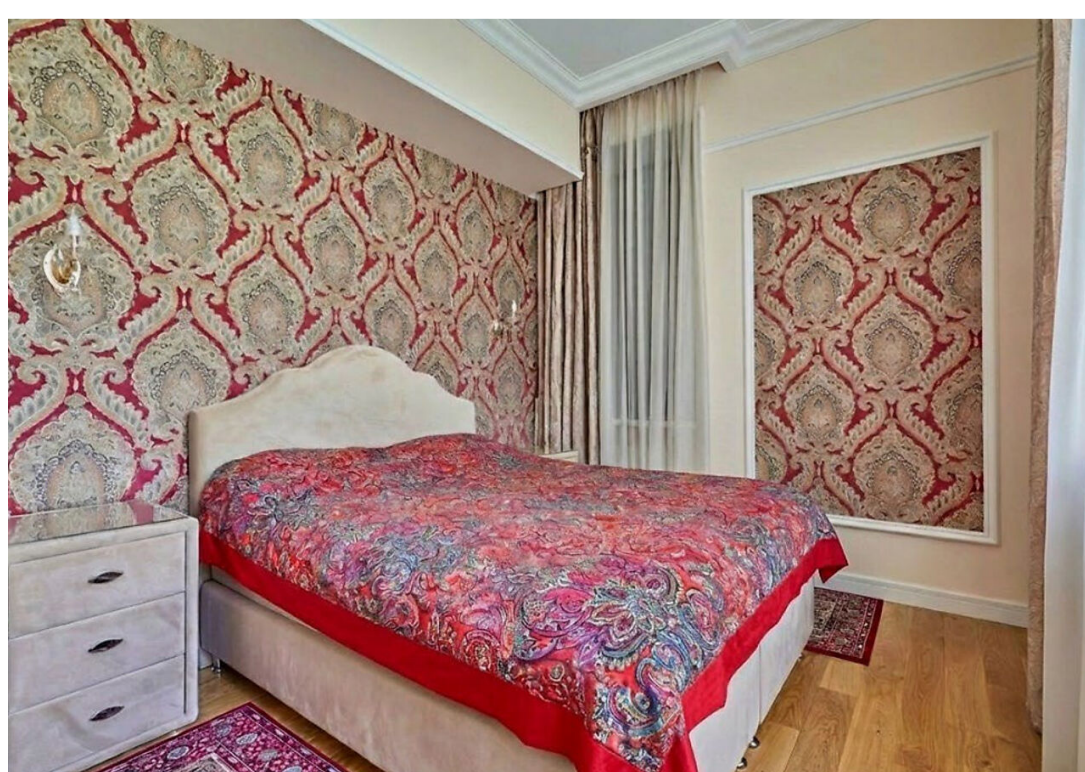


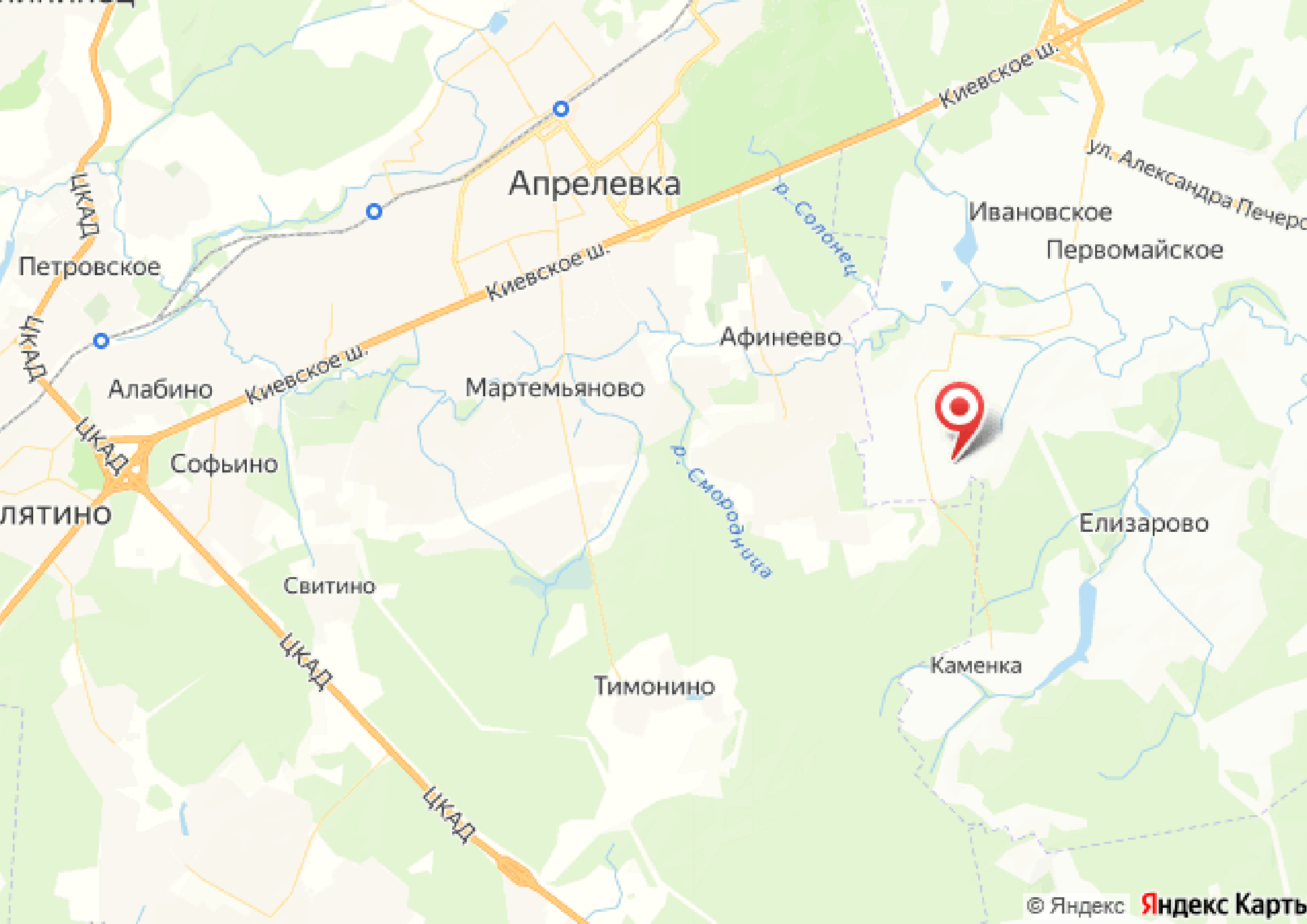


Чистые ключи

Охраняемый коттеджный посёлок «Чистые ключи» расположен в Новой Москве в окружении хвойного леса и Елизаровских прудов — в 20 км от МКАД по Киевскому шоссе. Это место сочетает преимущества загородной жизни с современной городской инфраструктурой: здесь продумана каждая деталь для комфортного и безопасного проживания.

В посёлке создана развитая внутренняя инфраструктура: работает современный детский сад с языковым уклоном, организованы спортивные и творческие секции для детей и взрослых, обустроена прогулочная зона на берегу благоустроенного водоёма. Для активного отдыха предусмотрены крытый теннисный корт, футбольное поле и баскетбольная площадка. Вблизи находятся муниципальные школы и детские сады, торговые центры и аптеки — жители пользуются как внутренней инфраструктурой посёлка, так и всеми удобствами Новой Москвы.





Апрелевка





letoestate.ru

Королев Николай

специалист

по работе с недвижимостью

+7 (499) 226-16-64