



Лот 132870959

Дом

в КП Ренессанс Парк



letoestate.ru

+7 495 120-08-44



Новорижское шоссе
19 км от МКАД



600 м²



21 соток



ПОД КЛЮЧ



315 000 000



Вашему вниманию представляется дом под ключ с видом на лес в коттеджном поселке Ренессанс парк, расположенном в 19 км от МКАД по Новорижскому шоссе.

Дом построен из высококачественных материалов в тихой части посёлка, в 2 минутах ходьбы от парка с озером и в 8 минутах - до лесной зоны. Свайный фундамент с монолитным ростверком обеспечивают высокую прочность, долговечность и устойчивость конструктива дома. Фасад облицован натуральным камнем.

Шикарный интерьер дополнен стильной мебелью и элементами декора. Уютная гостиная с камином станет любимым местом для встреч с близкими. Из гостиной и столовой организованы выходы на просторные террасы. Мастер-спальня занимает половину второго этажа. Панорамное остекление и высокие потолки делают дом светлым и просторным. Из комнат второго этажа открывается чудесный вид на живописный лес. Функциональная кухня укомплектована премиальной итальянской мебелью фирмы "Euromobil" (с финальной обработкой вручную), а также профессиональной немецкой бытовой техникой "Miele" и "Liebherr". В санузлах - сантехника ведущих производителей.

Фитнес- и СПА-зона занимает отдельное крыло дома. Сауна выполнена из безопасной, целебной липы и оборудована техникой ведущего мирового производителя "Harvia". Пол и скамейки в сауне сделаны из экзотического африканского дуба. Для удобства квартира для персонала обустроена в контуре дома с отдельным входом.

На обширном участке организована большая парковка. Свободного места достаточно для любых ландшафтных задумок. Сделаны дорожки и растут деревья.





Водопровод
центральный



Газ



Канализация
центральная

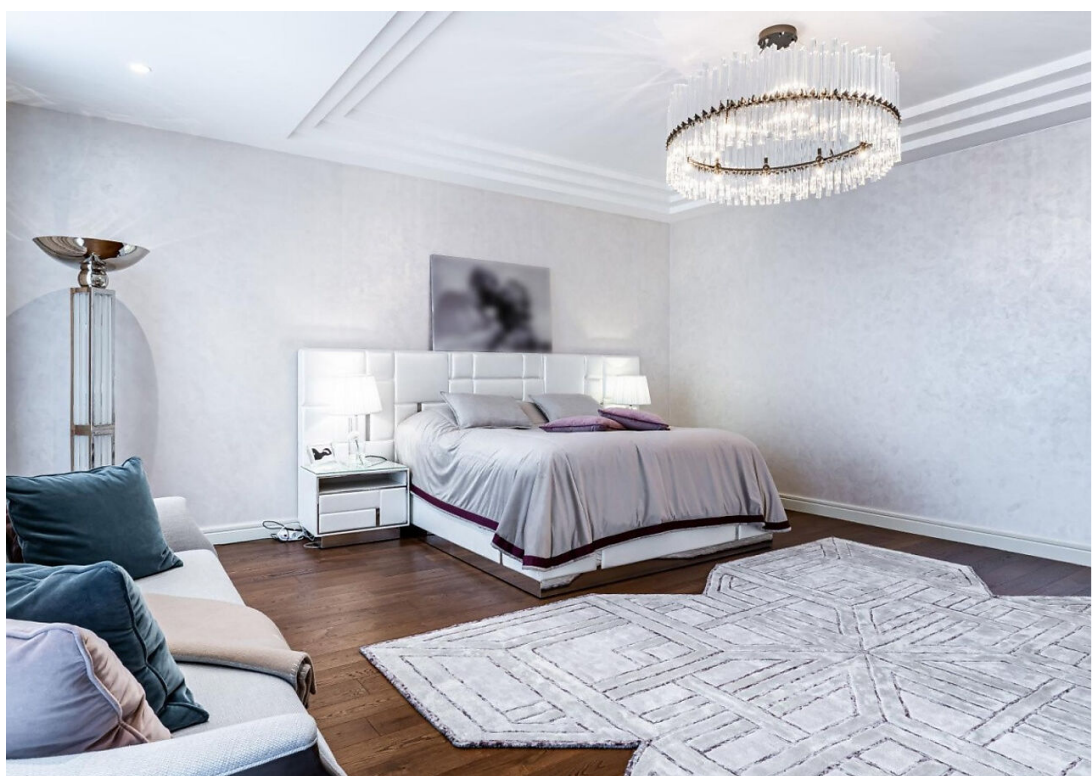


Планировки

Первый этаж: холл, гостиная, кабинет, столовая, кухня, гардеробная, санузел, постирочная, спортзал, сауна, душевая, спальня с гардеробной и санузлом, две террасы;
Второй этаж: холл, три спальни со своими гардеробными и санузлами, блок персонала (кухня- столовая, две спальни, санузел).









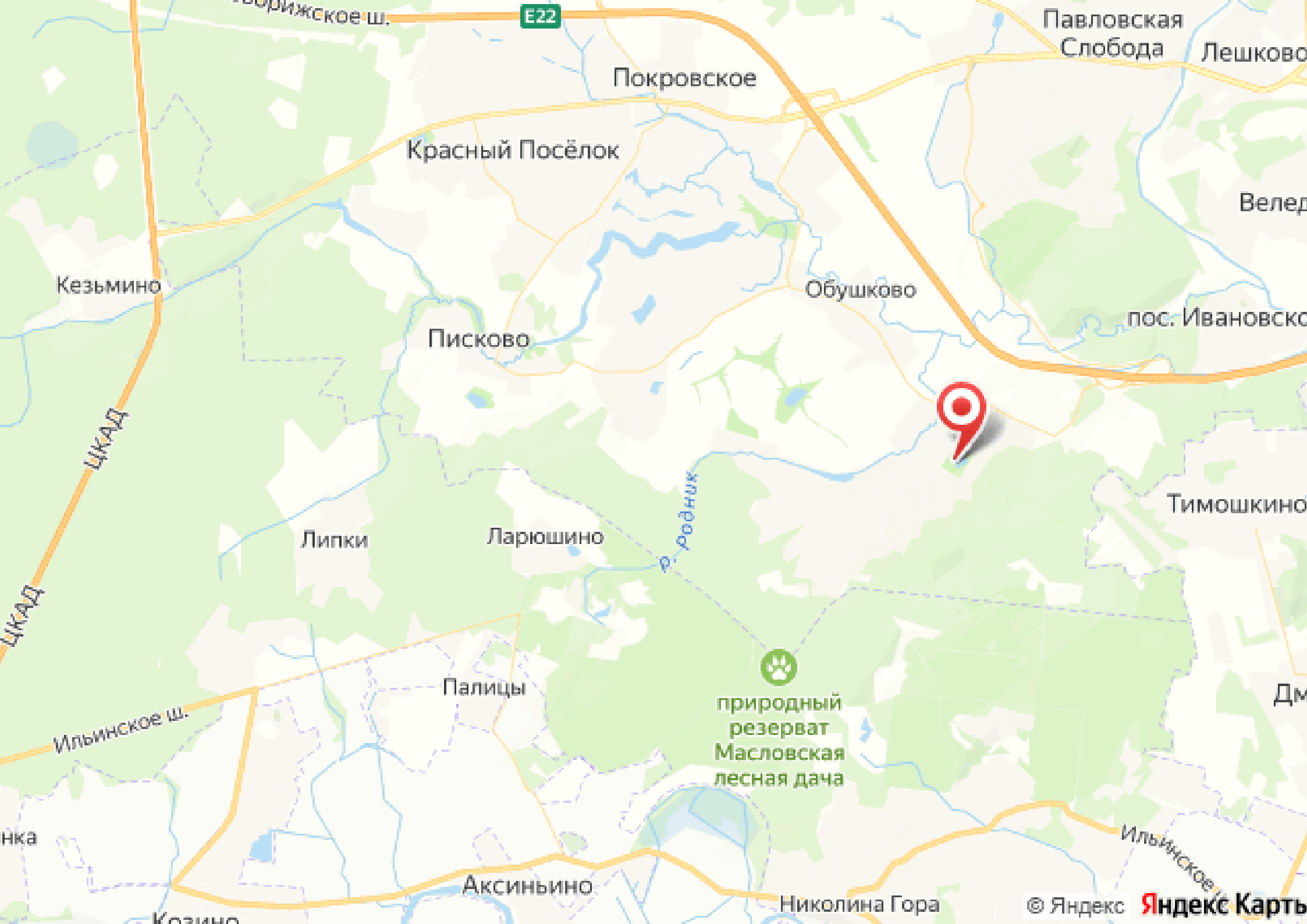
Ренессанс Парк

Охраняемый коттеджный поселок «Ренессанс Парк» построен среди векового соснового леса и находится в экологически чистом районе Подмосковья в 19 км от МКАД по Новорижскому шоссе.

Поселок разделен на зоны: тихую и оживленную. В частной части – минимум общественных территорий и максимум уединения. Парковая зона с павильонами, беседками и фонтанами соединяется с сосновым бором, простирающимся до Николиной Горы. По всей территории проложены прогулочные тропинки и велодорожки. В оживленной части магазины, ресторанный комплекс, пляж, спортивная и детская площадки, теннисные корты. Поселок полностью огорожен, организована круглосуточная охрана и патрулирование. За территорией 24/7 ведётся видеонаблюдение. Въезд возможен только через контрольно-пропускные пункты.

Внешняя инфраструктура разнообразна: химчистки, центры бытовых услуг, рестораны, салоны красоты, аптеки, фитнес-клуб World Class, торгово-развлекательные центры. В десятиминутной транспортной доступности расположены 3 детских сада и 5 общеобразовательных школ.





E22

Покровское

Павловская
Слобода

Лешково

Красный Посёлок

Велед

Кезьмино

Обушково

пос. Ивановское

Писково



Тимошкино

Липки

Ларюшино

Родник

Палицы

природный
резерват
Масловская
лесная дача

Дм

Ильинское ш.

Аксиньино

Николина Гора

Ильинское ш.

© Яндекс Яндекс Карты



letoestate.ru

Шандрыгин Антон

специалист

по работе с недвижимостью

+7 (499) 110-58-31