



Лот 132506447

Дом

**в КП Русская деревня**



letoestate.ru

+7 495 120-08-44



Новорижское шоссе  
28 км от МКАД



340 м<sup>2</sup>



10 соток



ПОД КЛЮЧ



**145 000 000**



Представляем вашему вниманию готовый дом площадью 320 кв.м. рядом с прудом в коттеджном поселке «Русская деревня», расположенном всего в 28 км от МКАД по Новорижскому шоссе.

Дом построен из керамических блоков (440 мм), фундамент свайно-ростверковый с залеганием на глубину 3м, кровля – натуральная черепица.

Архитектурный проект дома выполнен в современном стиле. Строгие линии, а также применение облицовочного кирпича BRAER в отделке фасада подчеркивает строгость и лаконичность. В архитектуре дома и внутренней отделке отсутствуют лишние детали, все на своем месте. В качестве материалов во внутренней отделке использованы дерево, керамогранитная плитка, стекло. На кухне установлена бытовая техника. На первом и втором этажах предусмотрена установка системы теплого пола. Находясь в данном доме, ощущается единение с природой и спокойствие. Дом подходит для круглогодичного проживания всей семьи.

Участок, на котором расположен дом, прямоугольной формы, общей площадью 9,5 сот. На участке произведены все основные ландшафтные работы - выполнен дренаж, организована система автополива, посеян газон. На участок заведены все центральные коммуникации (газ, водоснабжение, электричество, канализация).

Отдельного акцента заслуживает планировка дома. Дом двухэтажный. Все пространство эргономично спланировано. Совмещенная кухня-гостиная позволит проводить теплые уютные вечера в семейном кругу, а в летнее время можно наслаждаться ужином на террасе. Также на первом этаже есть кабинет с выходом на индивидуальную террасу. Второй этаж отведен для спален.





Водопровод  
центральный



Электричество



Канализация  
центральная



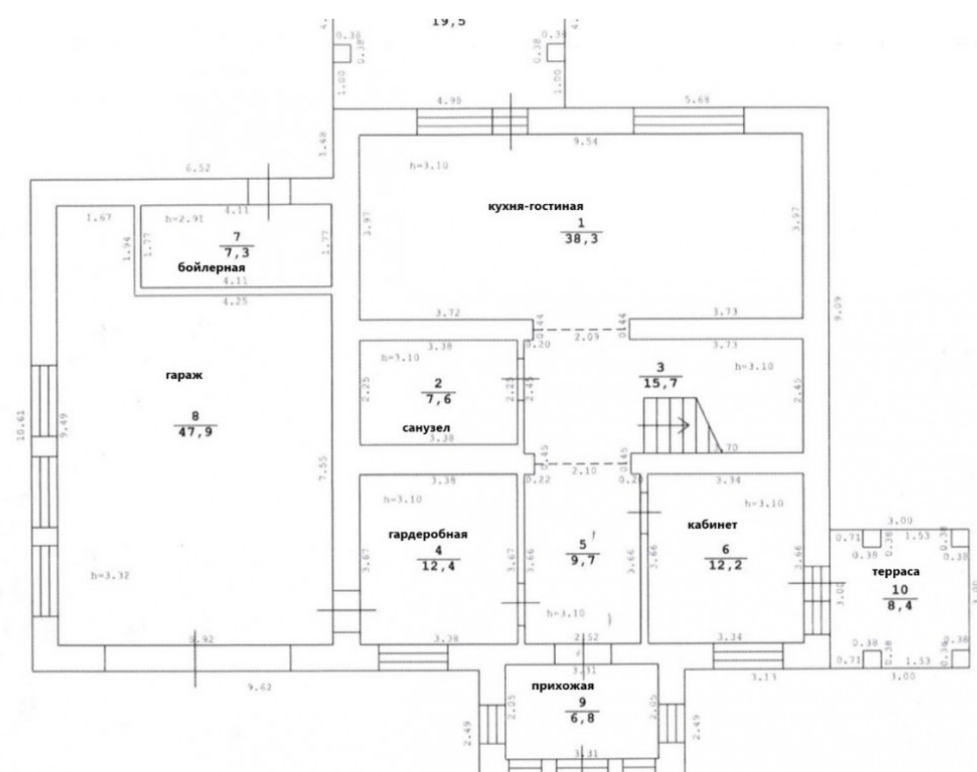
Газ



# Планировки

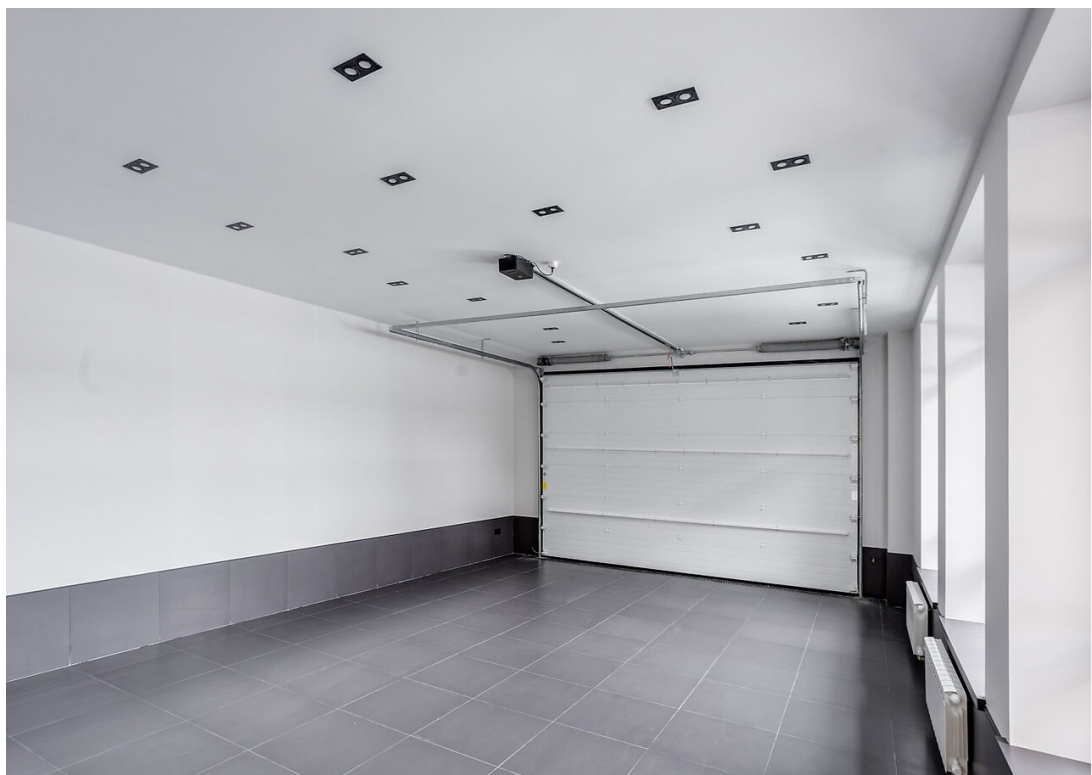
Первый этаж: прихожая, гардеробная, кухня-гостиная, терраса, кабинет, терраса, гостевой санузел, гараж на два машино-места, бойлерная;

Второй этаж: мастер-спальня, санузел, две спальни.









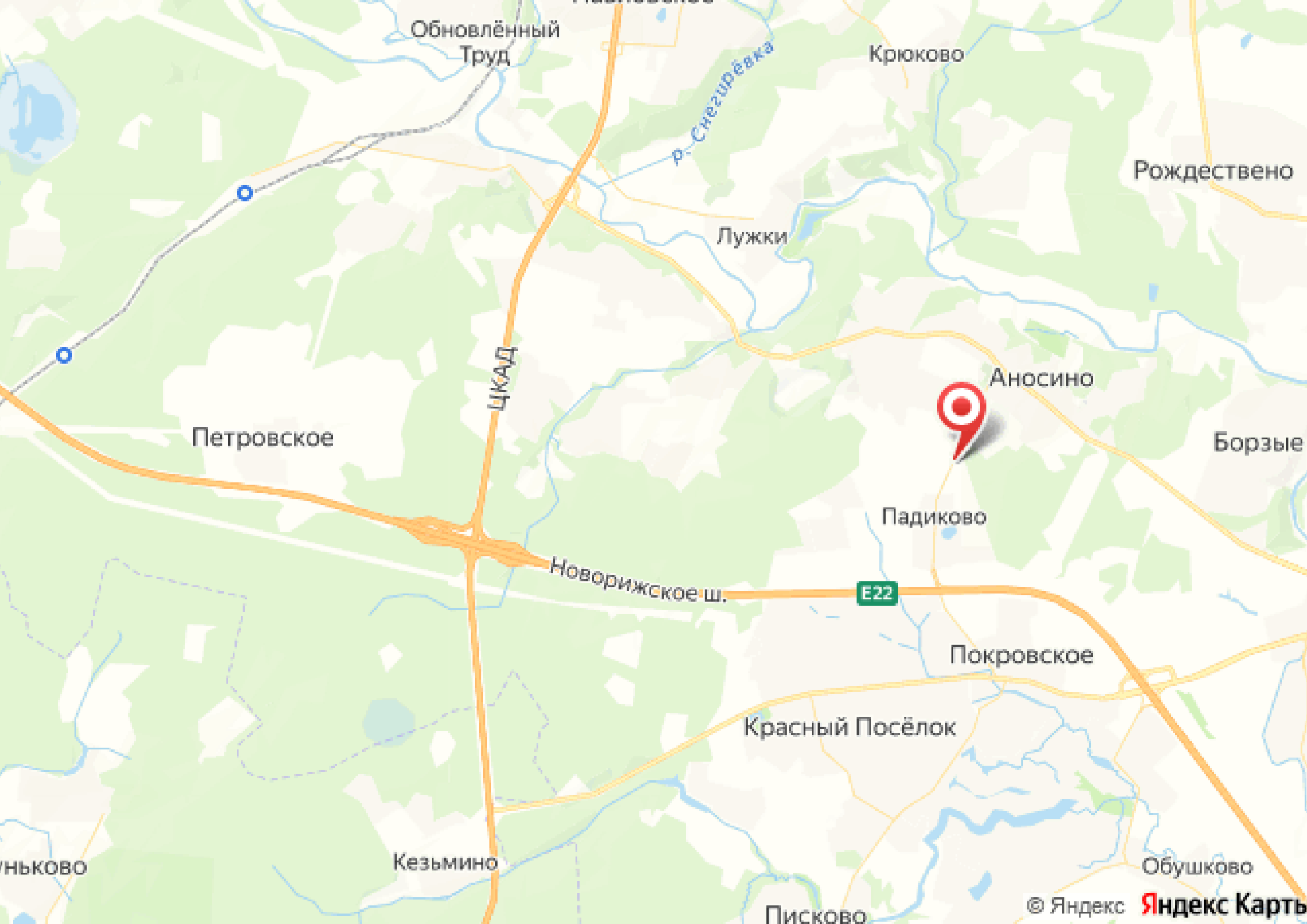
# Русская деревня

Охраняемый коттеджный поселок «Русская деревня» имеет развитую инфраструктуру и расположен в 25 км по Новорижскому шоссе. Поселок занимает территорию площадью 53 гектара и включает в себя две очереди застройки, в которых находятся 89 и 132 домовладения соответственно. В поселке круглосуточная охрана и современная система видеонаблюдения.

Удобные дорожные развязки внутри поселка полностью заасфальтированы, как и подъезды к самим домовладениям. Широкие прогулочные дорожки вымощены брусчаткой. Вся территория коттеджного поселка имеет искусственное освещение, которое включается с наступлением сумерек и работает до рассвета.

Лужайки перед усадьбами и пешеходная зона дополнительно украшены зелеными насаждениями, создающими гармоничный ансамбль. Администрация поселка создала специальную службу, которая заботится о чистоте и порядке. Организован регулярный вывоз мусора, а также уборка и самих приусадебных участков, и пешеходной и автомобильной зоны.





Обновлённый Труд

Крюково

Рождествено

Лужки

Аносино

Петровское

Борзые

Падиково

Новорижское ш.

E22

Покровское

Красный Посёлок

Уньково

Кезьмино

Обушково

Писково

© Яндекс Яндекс Карты



letoestate.ru

Попова Нина

специалист

по работе с недвижимостью

+7 (499) 288-14-79