



Лот 131976446

Дом
в КП Кстининское
озеро



letoestate.ru
+7 495 120-08-44



Ярославское шоссе
25 км от МКАД



246 м²



10.8 соток



без отделки



29 000 000



Дом, в котором хочется жить: 246 кв. м света, уюта и тишины в 25 км от Москвы.

Вашему вниманию представляется стильный новый дом «под отделку» в живописном КП Кстининское озеро всего в 25 км от МКАД по Ярославскому шоссе.

Дом, построенный в 2026 году, создан с акцентом на современный комфорт и безупречную эстетику. Продуманное до мелочей пространство без лестниц и нефункциональных зон подарит вам невероятное ощущение легкости и свободы. Гармоничная горизонтальная архитектура и продуманное расположение на участке раскрывают захватывающие виды на живописную природу, словно приглашая ее стать частью вашего дома.

Сердце этого дома – это светлая и просторная кухня-гостиная, где панорамное остекление высотой 3 метра стирает границы между внутренним пространством и окружающим ландшафтом. Естественный свет наполняет каждую минуту, создавая неповторимый эффект единения с природой. Идеальное решение для всесезонного проживания, где каждый день будет наполнен гармонией.

Качество строительства подтверждается использованием современных материалов: энергоэффективный керамический блок (380 мм), железобетонные перекрытия, дополнительное утепление стен и отмостки, впечатляющая высота потолков 3,5 м и долговечное кровельное покрытие – ПВХ мембрана Технониколь. Все необходимые коммуникации уже подведены.

Одноуровневое пространство, созданное именно для вас, включает: просторную кухню-гостиную с выходом на большую террасу (36 кв. м) – идеальное место для тёплых встреч с близкими. Три уютные спальни, включая великолепную мастер-спальню с личной ванной и гардеробной, – ваш личный уголок уединения. Предусмотрена возможность установки камина в гостиной для создания особой, неповторимой атмосферы.

Участок площадью 10,8 соток правильной прямоугольной формы, с трех сторон огорожен забором, расположен в тихой части поселка, близко к лесу и на возвышенности, что гарантирует отличное естественное дренирование.



Коммуникации:

Газ: Магистральный (по границе)

Водоснабжение: Скважина

Канализация: Септик

Электричество: 12 кВт

Предусмотрены ливневая и дренажные системы

Сделаны закладные для подключения интернета, установки ворот и системы видеонаблюдения

Вместе с домом вы получаете разработанный архитектурный проект и стильный дизайн-проект внутренней отделки, что позволит вам сразу же приступить к созданию дома вашей мечты, наполненного вашим вкусом и уютом.





Водопровод
скважина



Электричество



Канализация
Септик



Газ



Планировки

входная группа с прихожей, гардеробная, постирочная, кухня-столовая-гостиная с выходом на террасу, мастер-спальня с собственной гардеробной и ванной комнатой, две спальни, санузел.





Вариант №1

Представляем вам идеальное пространство для жизни! В первом варианте планировки мастер-спальни вас ждет проспавать с видом на террасу, изолированная гардеробная и св. комната с отдельной ванной, которую при желании мож. заменить на обычную и расположить вдоль стены.

Обе планировки кухни-гостиной отличаются лишь кухней, хотя вариантов здесь может быть намного больше, чем два. Кухня – это очень индивидуально, и ее наполнение, располож. и даже открытие шкафчиков проектируются конкретно под чел.

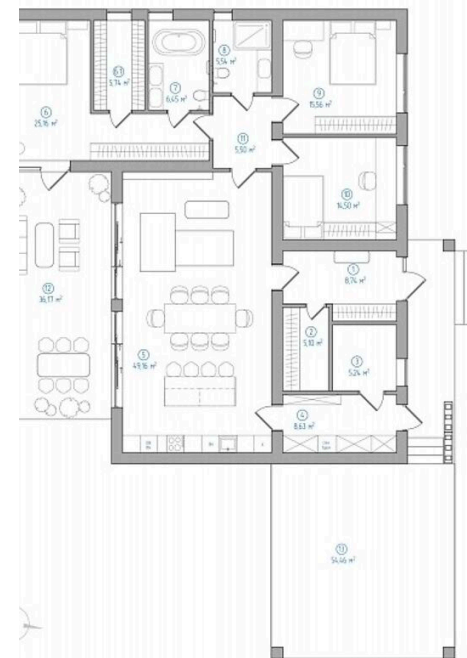
Практичность – важная часть вашего нового дома! Доступ из кухни в хол. блок обеспечивает удобное хранение и порядок, а вход с улицы позволяет без труда заносить продукты из машины, не проходя через весь дом.

Также в кухне-гостиной уместился просторный диван для большой компании, зона тв или можно установить проектор, большой обеденный стол на 8 персон и остров, который при желании можно не ставить, что позволит вам организовать пространство по своему вкусу

Панорамная откатная система обеспечивает удобство организации приёмов пищи на открытой террасе, быстрое перемещение между домом и участком, хорошее проветривание и свежий воздух в помещении, а их высота в 3 метра, впускает в дом большое количество солнечного света. Выход на террасу напрямую из спальни обеспечивает дополнительный комфорт при передвижении.

Спецификация помещ.	
1	Холл
2	Гардероб
3	Котельная
4	Хоз. блок
5	Кухня-гостиная
6	Мастер-спальня
6.1	Гардероб
7	Ванная комната
8	Сан. узел
9	Спальня
10	Спальня
11	Коридор
Общая С помещени	
12	Терраса
13	Парковка с навесом входной группой
ОБЩАЯ С ДОМА	

Высота потолка 3,5 метра, что даёт больший простор и свободу.



Вариант №1

Представляем вам идеальное пространство для жизни! В первом варианте планировки мастер-спальни вас ждет проспавать с видом на террасу, изолированная гардеробная и св. комната с отдельной ванной, которую при желании мож. заменить на обычную и расположить вдоль стены.

Обе планировки кухни-гостиной отличаются лишь кухней, хотя вариантов здесь может быть намного больше, чем два. Кухня – это очень индивидуально, и ее наполнение, располож. и даже открытие шкафчиков проектируются конкретно под чел.

Практичность – важная часть вашего нового дома! Доступ из кухни в хол. блок обеспечивает удобное хранение и порядок, а вход с улицы позволяет без труда заносить продукты из машины, не проходя через весь дом.

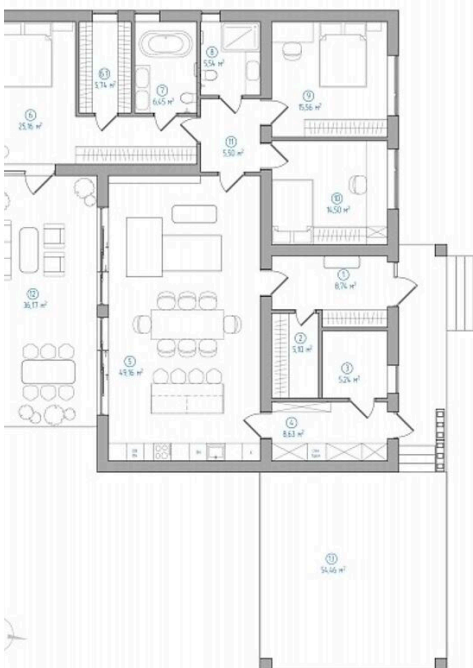
Также в кухне-гостиной уместился просторный диван для большой компании, зона тв или можно установить проектор, большой обеденный стол на 8 персон и остров, который при желании можно не ставить, что позволит вам организовать пространство по своему вкусу

Панорамная откатная система обеспечивает удобство организации приёмов пищи на открытой террасе, быстрое перемещение между домом и участком, хорошее проветривание и свежий воздух в помещении, а их высота в 3 метра, впускает в дом большое количество солнечного света. Выход на террасу напрямую из спальни обеспечивает дополнительный комфорт при передвижении.

Высота потолка 3,5 метра, что даёт больший простор и свободу.

Спецификация помещ.

1	Холл
2	Гардероб
3	Котельная
4	Хоз. блок
5	Кухня-гостиная
6	Мастер-спальня
6.1	Гардероб
7	Ванная комната
8	Сан. узел
9	Спальня
10	Спальня
11	Коридор
Общая С помещени	
12	Терраса
13	Парковка с навесом входной группой
ОБЩАЯ С ДОМА	





Кстининское озеро

Коттеджей поселок «Кстининское озеро» — это благоустроенный поселок, расположенный в 25 км от МКАД по живописному Ярославскому шоссе рядом с деревней Кстинино. Поселок манит своим свободным духом природы и предлагает жителям возможность наслаждаться комфортной загородной жизнью в окружении незабываемых природных ландшафтов.

Одной из главных особенностей поселка является красивое озеро с песчаным пляжем и ухоженными дорожками в окружение чудесного лесного массива, что обеспечивает отличный отдых для любителей природы и активного образа жизни. Здесь можно проводить время на плавании, загорать на берегу или просто наслаждаться прогулками по тихим лесным тропам. Чистейший воздух, благоприятная экология, создают атмосферу гармонии и спокойствия, что делает это место идеальным как для отдыха, так и для постоянного проживания.

КП «Кстининское озеро» — это не только живописная природа, но и хорошо развитая инфраструктура. Внутри обустроены детские и спортивные площадки, асфальтированные дороги и уличное освещение.





ево

Б

Алёшино

A-113

Р

Чернозёмово

Протасово



р. Оса

Рождественно

Поседкино

Е

Долгиниха

Семёновское

Николо-Прозорово

Михалёво

Тишково



letoestate.ru

Руденко Мария

специалист

по работе с недвижимостью

+7 (499) 288-14-35