



Лот 132101338

Дом

в КП Горки-1 (Дрофа)



letoestate.ru

+7 495 120-08-44



Рублёво-Успенское шоссе
15 км от МКАД



1200 м²



30 соток



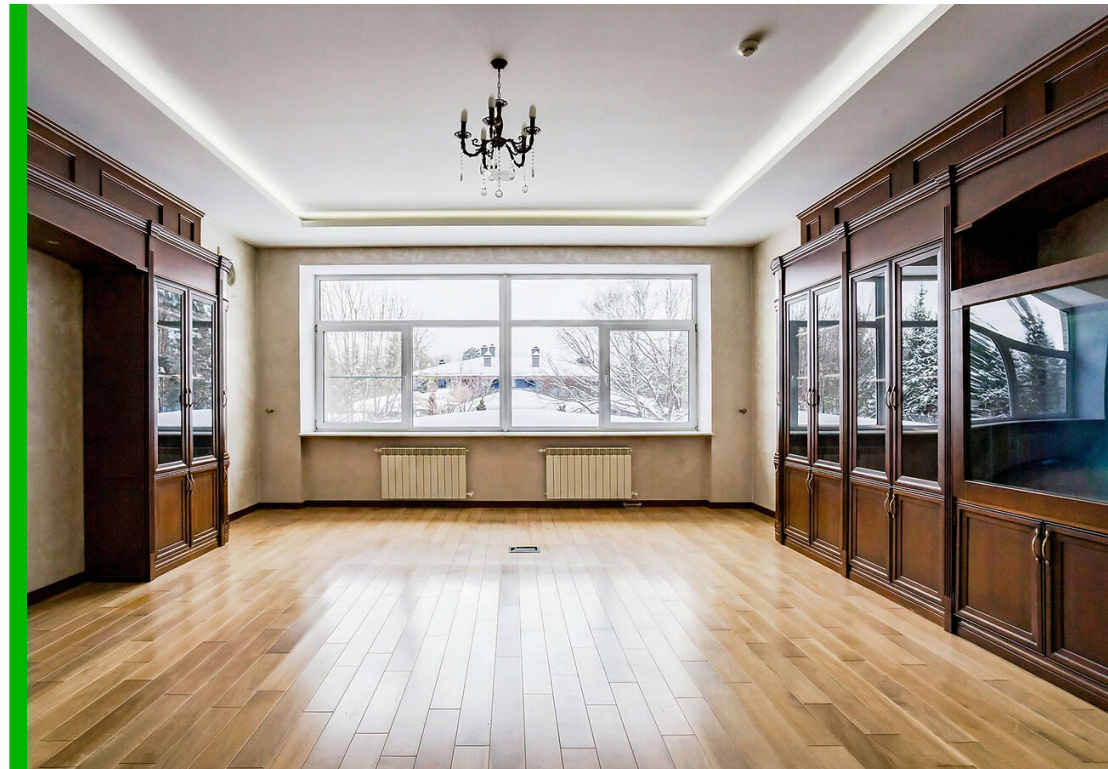
ПОД КЛЮЧ



350 000 000



Вашему вниманию представляется загородная резиденция «под ключ» 1200 кв. м в охраняемом коттеджном поселке ПЖСК «Горки-1», расположенном в 15 км от МКАД по Рублево-Успенскому шоссе. В доме выполнена отделка по индивидуальному проекту, в классическом стиле с использованием теплых оттенков, фактуры камня и дерева. Благодаря большим окнам в пол пространство наполнено воздухом и светом. Цокольный этаж предусматривает отдельные помещения для персонала. Все коммуникации - центральные: газоснабжение, электроснабжение, холодное водоснабжение, канализация. В собственности резидентов — 9 гектаров леса с прогулочными дорожками и велодорожками, зонами барбекю и частными рекреационными пространствами. Дом расположен на ухоженном лесном участке площадью 30 соток, где выполнен профессиональный ландшафтный дизайн, создающий атмосферу уюта и гармонии с природой. На участке есть дом для охраны, гараж на 4 автомобиля.





Водопровод
центральный



Газ



Канализация
центральная



Планировки

Цокольный этаж: помещения для персонала;

Первый этаж: холл, кухня-столовая-гостиная, кабинет, библиотека, зимний сад, спортивный зал, два санузла, зона SPA с бассейном, сауной и комнатой отдыха;

Второй этаж: пять спален, шесть санузлов, игровая комната.









Горки-1 (Дрофа)

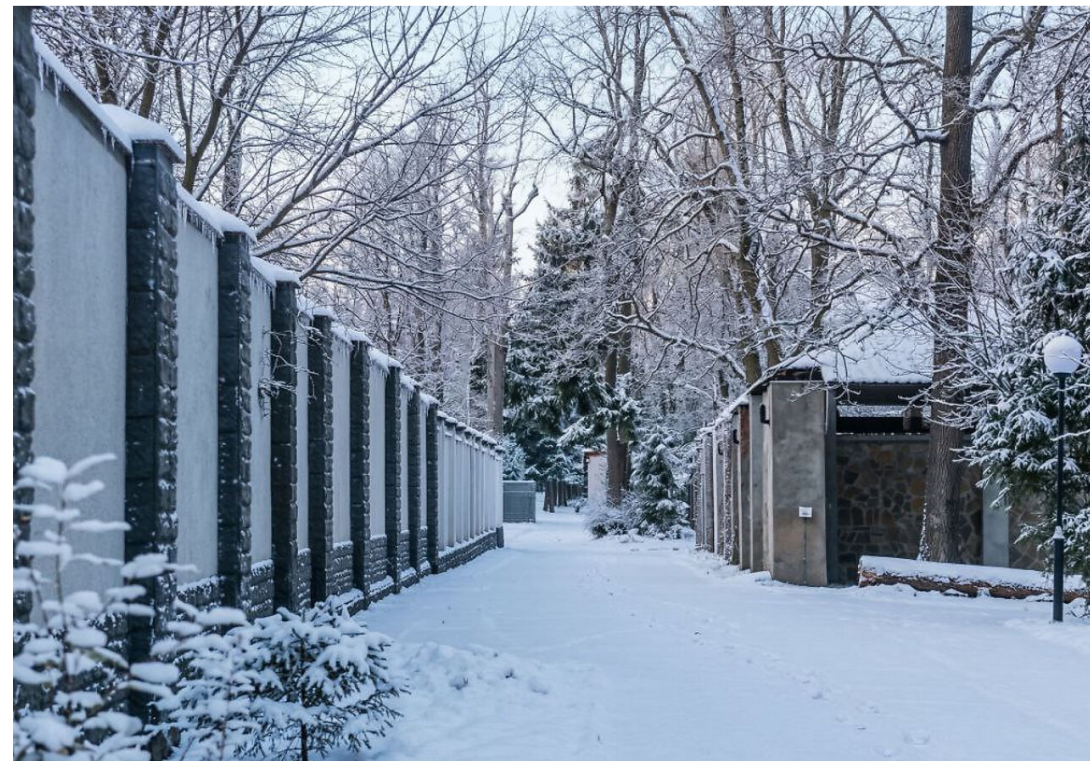
Охраняемый элитный посёлок ПЖСК «Дрофа» (Горки-1) расположен в 15 километрах от МКАД по Рублёво-Успенскому шоссе. Это премиальный жилой комплекс, окружённый живописной природой – сосновым и хвойным лесом, с благоустроенной парковой зоной для неспешных прогулок. Здесь созданы все условия для комфортной загородной жизни в экологически благоприятной зоне.

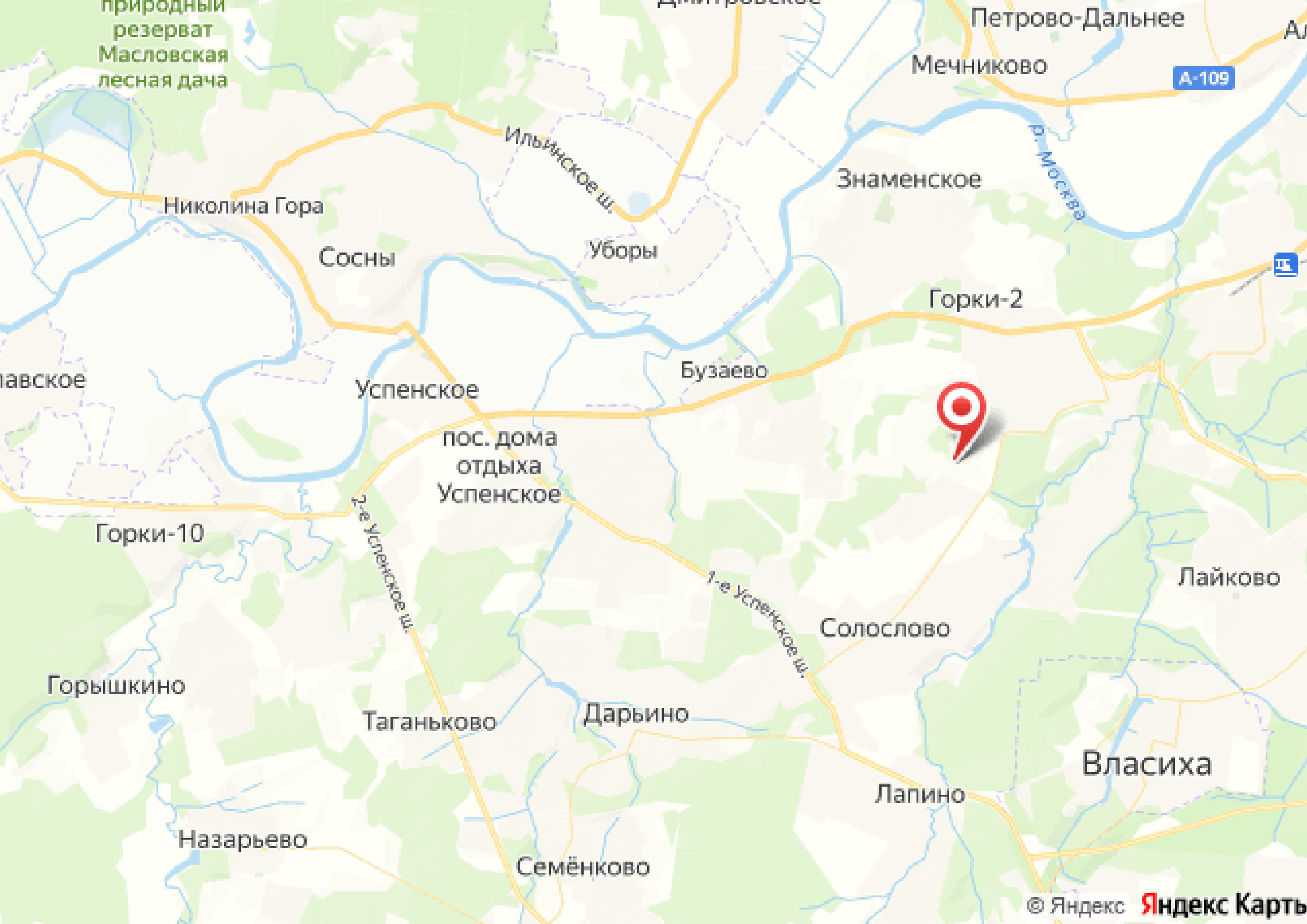
Посёлок находится под круглосуточной охраной.

Территория полностью огорожена, оборудована системой видеонаблюдения и круглосуточно патрулируется. На въезде установлен контрольно-пропускной пункт.

Инфраструктура посёлка продумана до мелочей и включает: живописную парковую зону с пешеходными дорожками, экологически чистую территорию, где обитают белки и птицы, 9 гектаров закрытой собственной территории с уникальным благоустройством.

В посёлке насчитывается 24 домовладения. Дома отличаются простором: площадь строений варьируется от 360 до 2000 квадратных метров, а размер участков под дома – от 20 до 50 соток. Общая площадь посёлка составляет 20 гектаров.







letoestate.ru

Попова Нина

специалист

по работе с недвижимостью

+7 (499) 288-14-79