



Лот 132216714

Дом

в КП Вельмон



letoestate.ru

+7 495 120-08-44



Новорижское шоссе
15 км от МКАД



474 м²



5.4 соток



без отделки



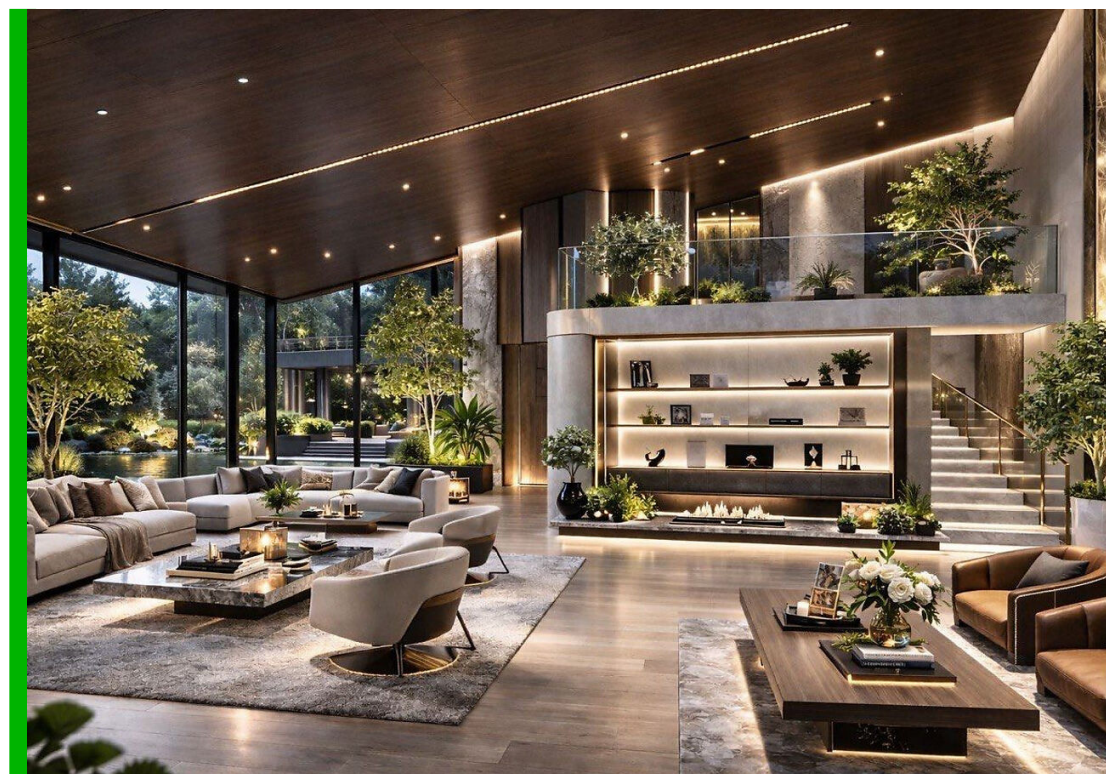
205 000 000



Представляем вашему вниманию дом №44 «под чистовую» отделку площадью 474 кв. м в охраняемом коттеджном посёлке «Вельмон» (Velmon), расположенном в 14 км от МКАД по Новорижскому шоссе. Современный дом в стиле хай-тек — воплощение технологичного комфорта и безупречного стиля. Из окон мастер-спальни, расположенной на втором этаже дома открывается неповторимый вид на пойму реки Истра.

Фасады облицованы дагестанским камнем с использованием водостойкого и морозостойкого, экологически безопасного и обладающего повышенной тиксотропностью клея. Остекление выполнено системами Alutech с фурнитурой Roto (Германия). В доме есть возможность установки лифта и камина. Предусмотрен гараж на два автомобиля.

Все коммуникации — центральные: электроснабжение, газоснабжение, холодное водоснабжение, канализация, в том числе и ливневая; что гарантирует бесперебойное и комфортное проживание. Благоустроенный участок площадью 5,4 сотки предусматривает высадку крупномеров, газон и систему автополива — для вашего комфорта и без лишних хлопот.





Водопровод
центральный



Газ



Канализация
центральная



Планировки

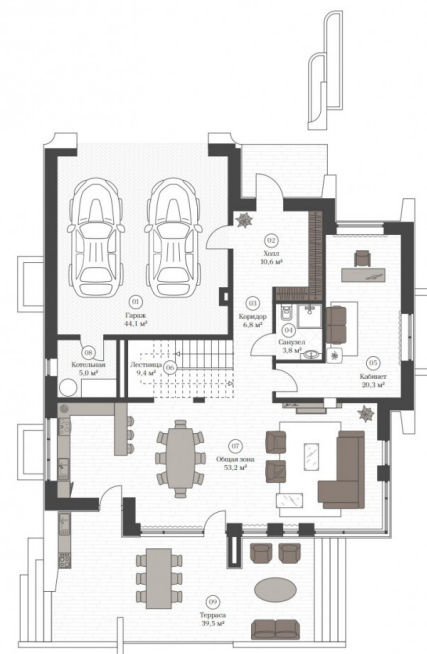
Цокольный этаж: зона отдыха, сауна, постирочная, раздевалка, санузел, винный шкаф, помывочная, спальня с санузлом, спортзал, зона досуга, хозяйственное помещение;

Первый этаж: гараж, котельная, холл, санузел, кабинет, кухня-столовая-гостиная с выходом на террасу;

Второй этаж: две спальни с гардеробной, санузлом и выходом на террасу, спальня с гардеробной и санузлом.



Цокольный этаж	
22 Зона отдыха	35,1
23 Коридор	5,9
24 Сауна	6,9
25 Постирочная	8,7
26 Раздевалка	6,0
27 Санузел	1,9
28 Винный шкаф	3,6
29 Помывочная	10,7
30 Санузел	5,6
31 Спальня	10,5
32 Спортзал	20,7
33 Зона досуга	22,8
34 Хоз.помещение	3,4
Площадь этажа 141,7	



Этаж 1	
01 Гараж	44,1
02 Холл	10,6
03 Коридор	6,8
04 Санузел	3,8
05 Кабинет	20,3
06 Лестница	9,4
07 Общая зона	53,2
08 Котельная	5,0
09 Терраса	39,50
Площадь этажа 192,7	



Вельмон

Охраняемый коттеджный посёлок Вельмон (Velmon) расположен в 14 км от МКАД по Новорижскому шоссе. Это жилой комплекс занимает территорию площадью 5 га холмистой местности, окружённый развитой инфраструктурой.

Посёлок находится под круглосуточной охраной.

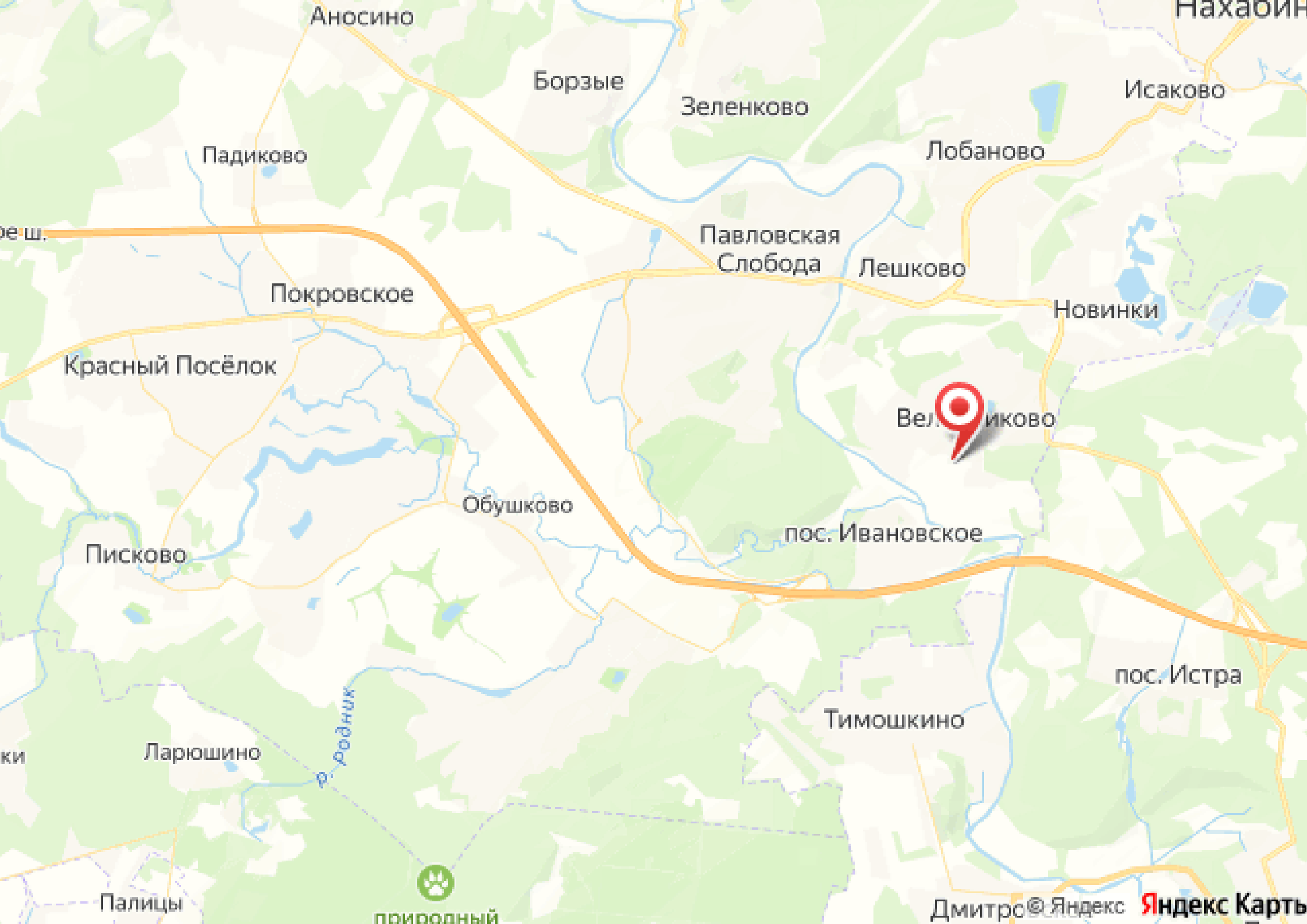
Территория полностью огорожена, оборудована системой видеонаблюдения и патрулируется роботами-патрулями, на въезде организован контрольно-пропускной пункт.

В посёлке обустроена премиальная инфраструктура для отдыха и досуга: жителям доступен современный СПА-комплекс с бассейном, сауной, хаммамом, зонами релакса, переговорными, спортзалом и лаунж-зоной.

Благоустроенные прогулочные зоны открывают панорамные виды на окружающий ландшафт — каждый маршрут продуман для максимального комфорта и единения с природой. Здесь созданы все условия для комфортной загородной жизни премиум-класса с курортным уровнем сервиса.

В посёлке работает собственная управляющая компания с квалифицированным штатом персонала, обеспечивающая бесперебойное функционирование всех систем и решение любых вопросов жителей.





Аносино

Борзые

Зеленково

Исаково

Нахабино

Падиково

Лобаново

ре ш.

Павловская
Слобода

Лешково

Новинки

Покровское

Красный Посёлок

Вел. иково

Обушково

пос. Ивановское

Писково

пос. Истра

Тимошкино

Ларюшино

Родник

ки

Палицы

природный

Дмитро © Яндекс Яндекс Карты



letoestate.ru

Видецких Олег

специалист

по работе с недвижимостью

+7 (499) 110-57-98