



Лот 129337685

Дом

в КП Медвежье озеро



letoestate.ru

+7 495 120-08-44



Ярославское шоссе
32 км от МКАД



372 м²



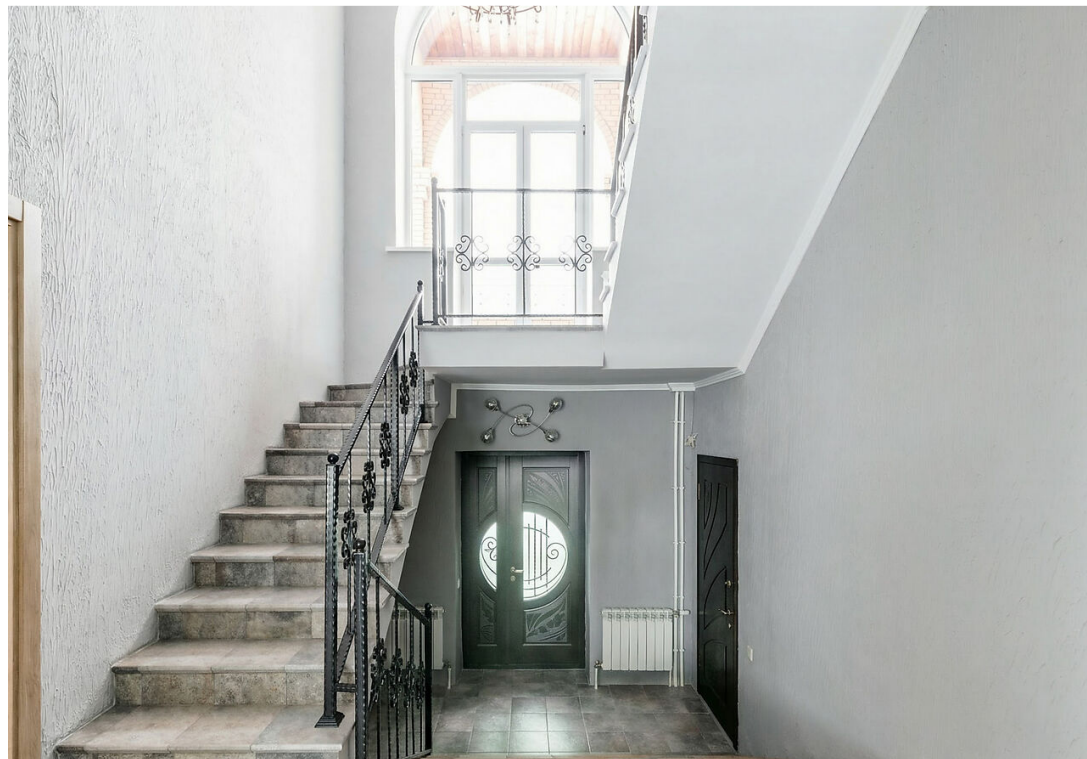
11 соток



ПОД КЛЮЧ



43 400 000



Вашему вниманию представляется светлый и просторный кирпичный дом «под ключ» площадью 372 м² на земельном участке размером 11 соток в Коттеджном поселке «Медвежье озеро», расположенный в 32 км от МКАД по Ярославскому шоссе.

Двухэтажный кирпичный дом с цокольным этажом и гаражом на 2 машины. Общая площадь 372 м². Дом сдан в 2018 году, дизайнерский интерьер выполнен в 2023 году. Полная готовность к проживанию – с мебелью и техникой.

Ключевые особенности:

Монолитная надежность: Фундамент и перекрытия из железобетона, наружные стены – кирпич эффективной кладки (64 см) с утеплителем Rockwool. Крыша из металлочерепицы. Дом построен профессиональным застройщиком (АО «ЦНИИЭПГражданстрой»);

Продуманная планировка и свет: Высота потолков 3 метра. Главная "фишка" дома – спальня на втором этаже со "вторым светом", создающая уникальную атмосферу простора;

Современные инженерные системы: Центральное электричество (15 кВт) и магистральный газ (+ резервное газоснабжение – газгольдер).

Автономное водоснабжение (скважина) и канализация (современный септик);

Полная отделка "под ключ": Дизайнерский ремонт (2023 г.) с уютным камином в гостиной. Дом полностью укомплектован мебелью и техникой – заезжай и живи (цокольный этаж с чистовой отделкой);

Качественное остекление: 23 двухкамерных окна (Немецкая марка КБЕ), 2 балкона и 1 французский балкон с панорамным окном обеспечивают отличное освещение и теплоизоляцию.

Расположение и участок:

Участок правильной прямоугольной формы, 11 соток, расположен в центре поселка. Выполнено дренирование территории. На участке – плодовые и декоративные растения, создана инфраструктура для сада и огорода.

Идеальный вариант для покупателя, который ищет статусное, полностью готовое для жизни жилье, не желая заниматься стройкой несколько лет. Это дом для комфортных зимних вечеров у камина и для больших семейных праздников.





Водопровод
скважина



Электричество



Канализация
Септик



Газ



Планировки

Цокольный этаж: кладовая, техподполье, топочная, сауна, комната отдыха, мастерская;

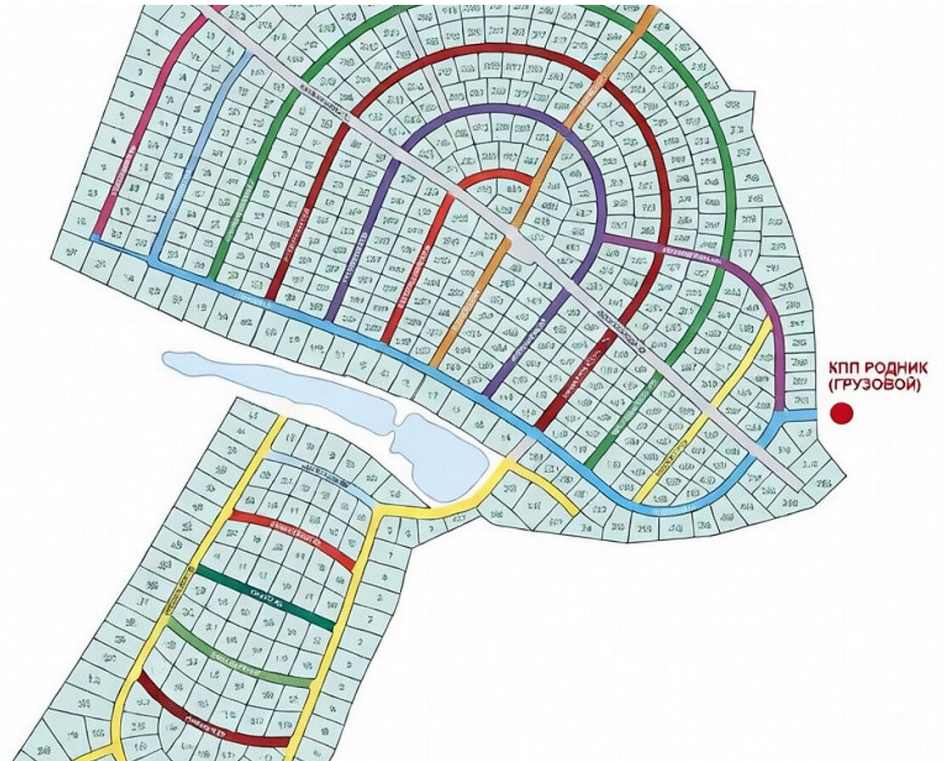
Первый этаж: прихожая, гараж, санузел, кухня, гостиная-столовая, кабинет;

Второй этаж: спальня со «вторым светом», санузел, 2 спальни, спальня с балконом.







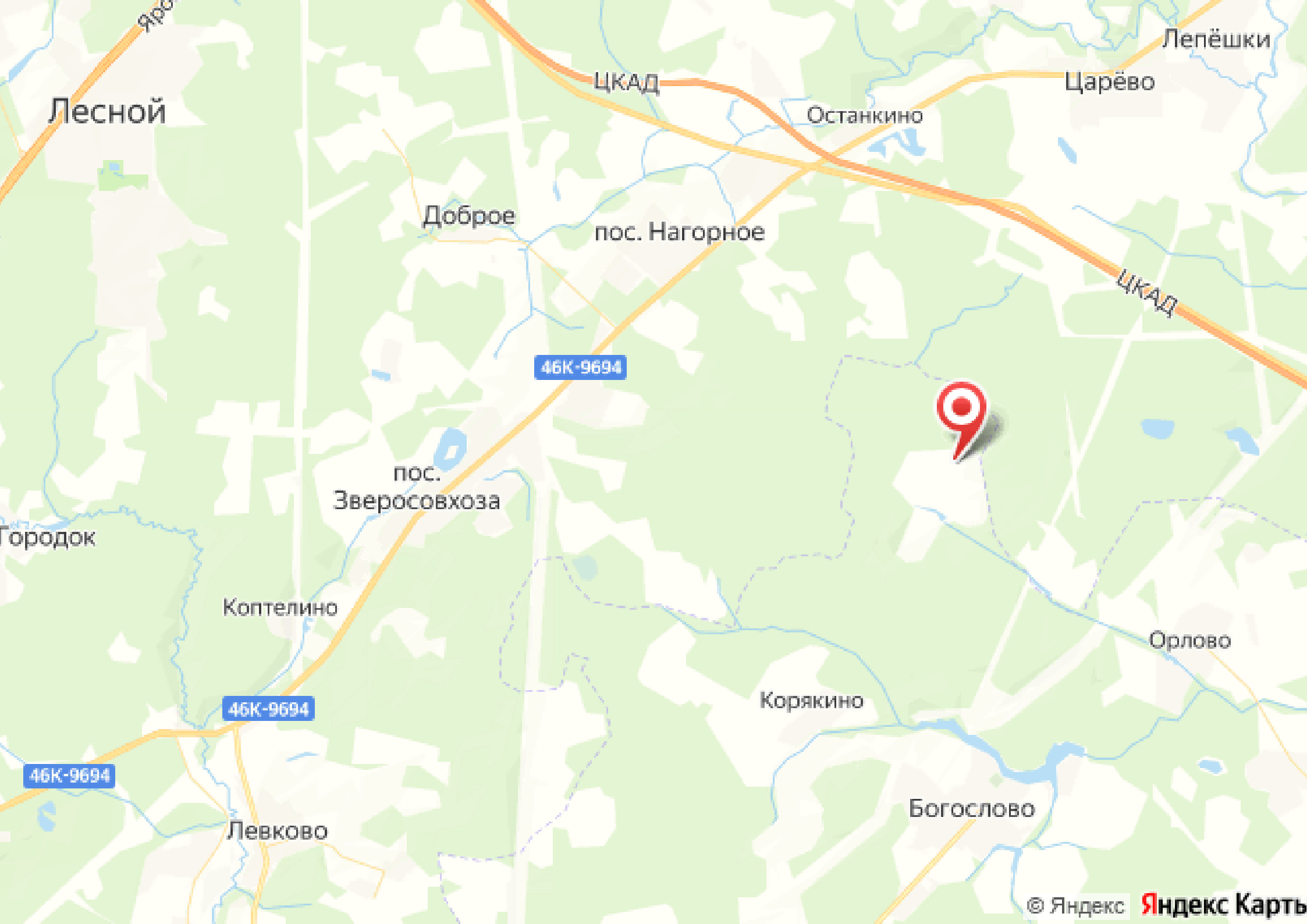


Медвежье озеро

Коттеджный поселок «Медвежье озеро» – это закрытый и полностью сформированный коттеджный поселок для круглогодичного проживания, расположенный в экологически чистом районе в 32 км от МКАД по Ярославскому шоссе. Поселок отличается высокой степенью заселенности (99%), зрелой инфраструктурой и уникальным ландшафтом с двумя озерами в центре территории.

Поселок площадью 76 га со всех сторон окружен сосновым лесом, что обеспечивает приватность и защиту от ближайших населенных пунктов. В центре поселка, на площади около 2 га, расположены два небольших озера, соединенных между собой. Это создает уникальную рекреационную зону прямо внутри жилого пространства. «Медвежье озеро» позиционируется как отличный вариант для спокойной загородной семейной жизни. Ключевые преимущества: лес и озера; закрытая территория, защищенная лесом; сложившийся поселок с работающей инфраструктурой и сервисом; баланс уединения и доступности городских благ.





Лесной

ЦКАД

Лепёшки

Царёво

Останкино

Доброе

пос. Нагорное

ЦКАД

46К-9694



пос.
Зверосовхоза

Городок

Коптелино

Орлово

46К-9694

Корякино

46К-9694

Богослово

Левково



letoestate.ru

Юсова Алеся

специалист

по работе с недвижимостью

7 (499) 226-25-71