



Лот 131953727

Дом

в КП Александрово



letoestate.ru

+7 495 120-08-44



Новорижское шоссе
30 км от МКАД



360 м²



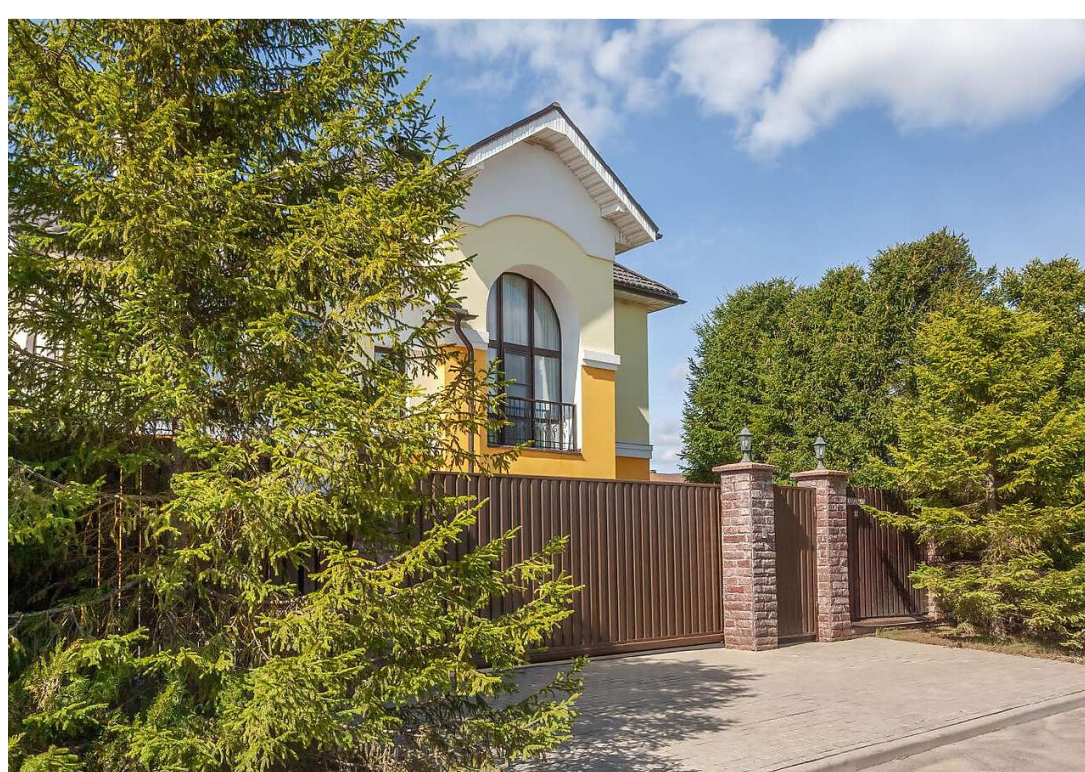
15 соток



под ключ



67 500 000



Вашему вниманию представляется дом под ключ с бассейном и баней в коттеджном поселке Александрово в 30 км от МКАД по Новорижскому шоссе.

Дом строился качественно, для себя. В бассейне установлен противоток. Дом полностью меблирован и готов к проживанию. Установлен дровяной камин, кондиционеры и теплые полы. Есть большие места хранения с гардеробными и подсобными помещениями.

В доме высокие потолки и много света, просторная итальянская кухня с большой рабочей зоной. Есть теплый гараж на 2 автомобиля.

Благодаря большому количеству взрослых деревьев участок совершенно приватный, соседей не видно. Построена дровяная баня из бревна с гостевыми комнатами, бассейн с выходом на участок и беседка с мангальной зоной. Установлено парковое освещение и автоматические ворота. Все дорожки вымощены брусчаткой. Сделан дренаж.





Водопровод
центральный



Газ



Канализация
центральная

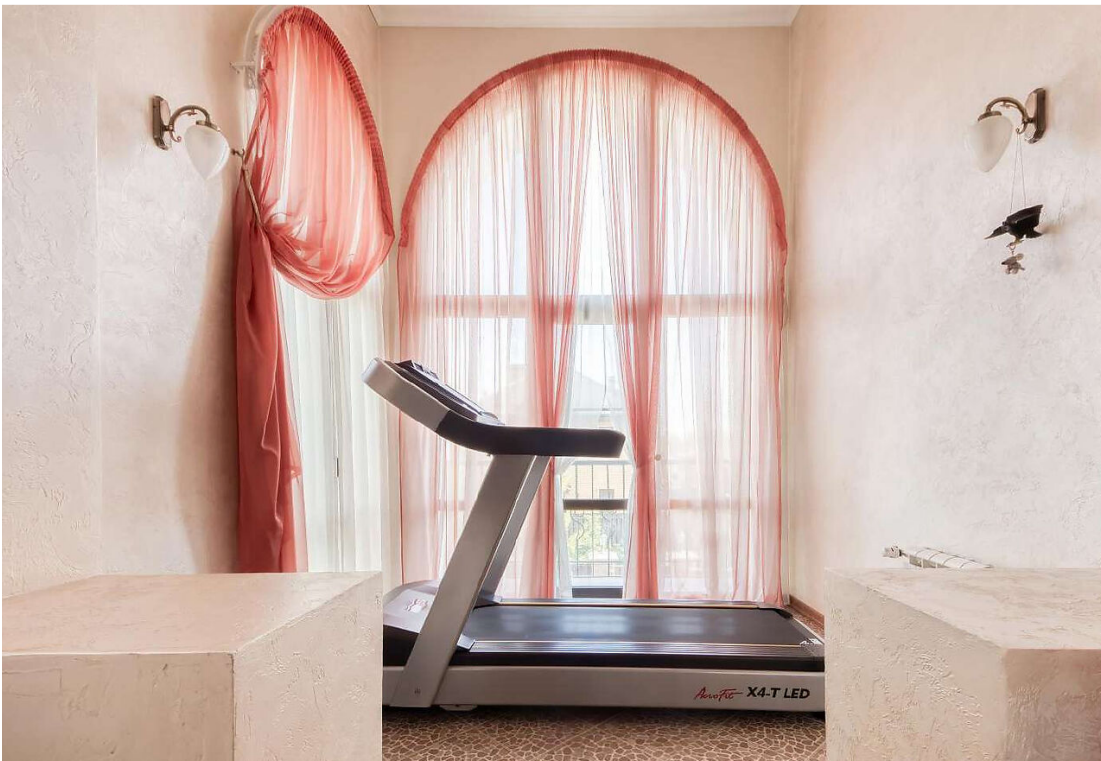


Планировки

Цокольный этаж: гардеробные, места хранения;
Первый этаж: кухня-столовая-гостиная, санузел,
гардеробная, гараж, котельная;
Полуторный этаж: мастер-спальня с санузлом;
Второй этаж: три спальни, санузел.



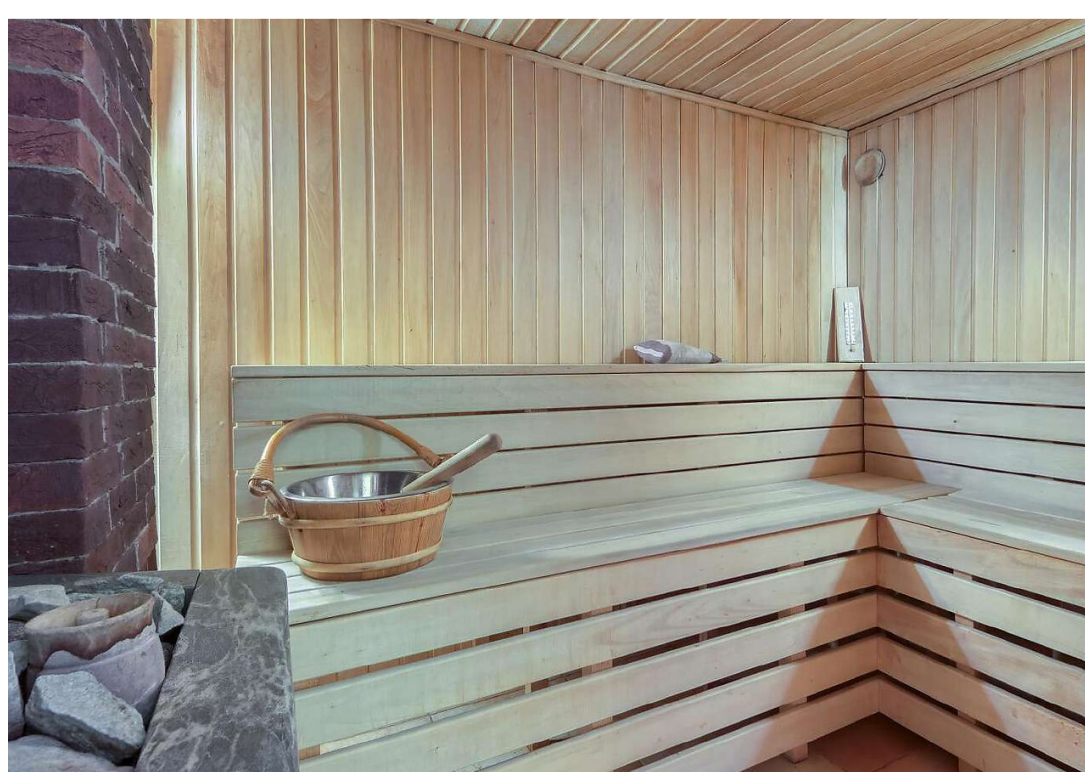


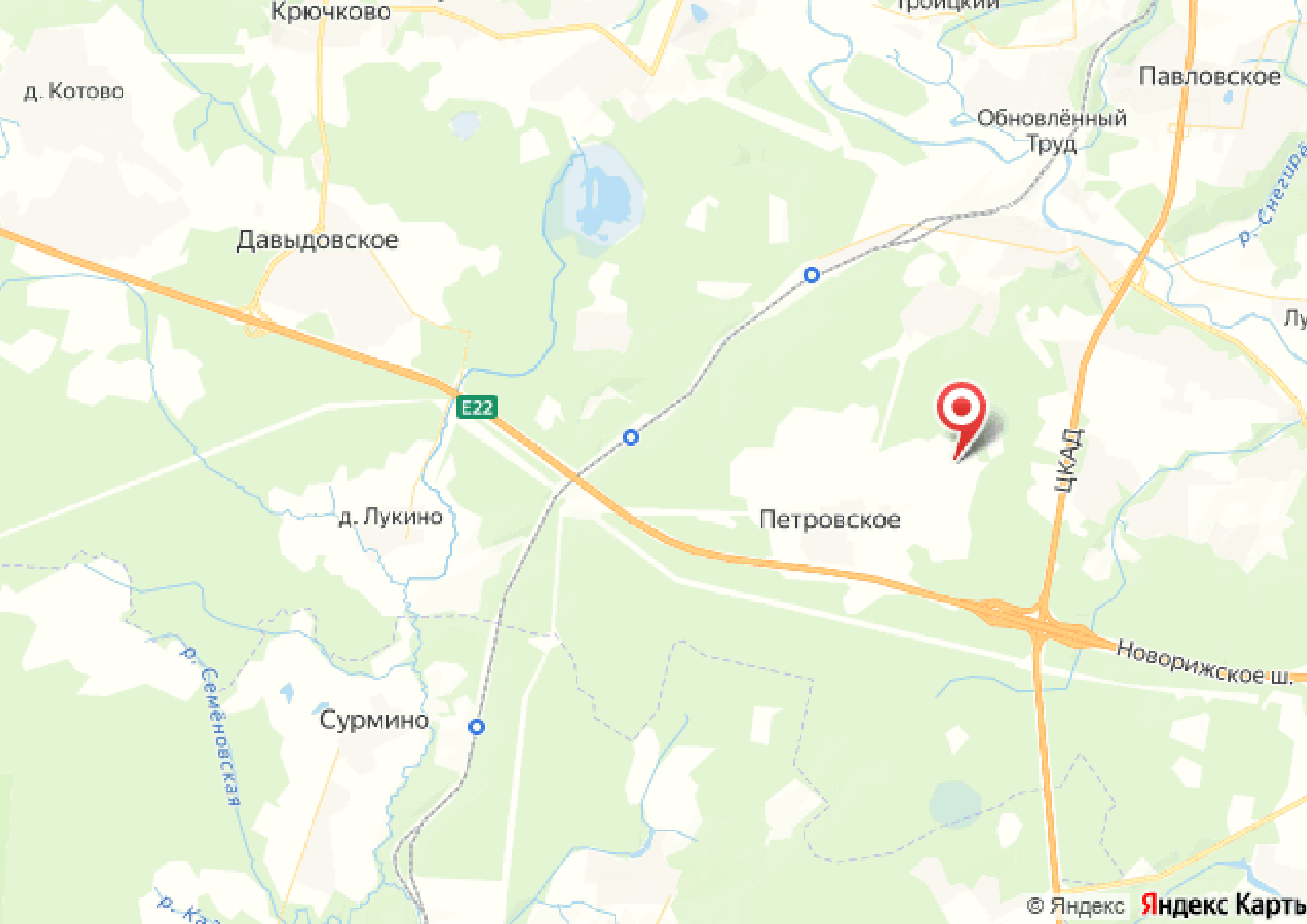


Александрово

Охраняемый посёлок бизнес-класса Александрово расположен в 30 км от Москвы по Новорижскому шоссе. Это жилой комплекс с благоустроенной территорией, где созданы все условия для комфортной загородной жизни: асфальтированные дороги, парковое освещение и продуманная инфраструктура. Многие жители выбирают посёлок для постоянного проживания благодаря низким коммунальным платежам и удобному расположению.

Посёлок находится под круглосуточной охраной. Территория полностью огорожена, оборудована системой видеонаблюдения и регулярно патрулируется. На въезде организован контрольно-пропускной пункт для контроля доступа на территорию. В посёлке обустроена комфортная среда для отдыха и повседневной жизни: все дороги асфальтированы, установлено парковое освещение, создана детская площадка для активного досуга маленьких жителей. Продуманная планировка и ухоженная территория делают прогулки по посёлку особенно приятными. В посёлке работает служба эксплуатации, обеспечивающая бесперебойное функционирование всех систем.





д. Котово

Крючково

Троицкий

Павловское

Обновлённый
Труд

Давыдовское

р. Снегирь

Лу

E22



д. Лукино

Петровское

ЦКАД

р. Семёновская

Сурмино

Новорижское ш.

р. Хаз



letoestate.ru

Новоселов Владимир

специалист

по работе с недвижимостью

+7 (499) 110-42-67